

تم تحميل هذا الملف من موقع المناهج الكويتية



الملف أسئلة منطقة الأحمدية

[موقع المناهج](#) ← [المناهج الكويتية](#) ← [الصف السابع](#) ← [علوم](#) ← [الفصل الأول](#)

روابط مواقع التواصل الاجتماعي بحسب الصف السابع



روابط مواد الصف السابع على تلغرام

[الرياضيات](#)

[اللغة الانجليزية](#)

[اللغة العربية](#)

[التربية الاسلامية](#)

المزيد من الملفات بحسب الصف السابع والمادة علوم في الفصل الأول

<a href="#">كتاب الطالب في مادة العلوم لعام 2018</a>	1
<a href="#">تلخيص وحدة المغذيات</a>	2
<a href="#">تلخيص مهم للكورس اول في مادة العلوم</a>	3
<a href="#">اوراق عمل مهمة في مادة العلوم</a>	4
<a href="#">اوراق عمل ممتازة في مادة العلوم لعام</a>	5

المجال: العلوم  
عدد الأوراق: ( 4 )  
زمن الامتحان: ساعتان وربع

امتحان نهاية الفترة الدراسية الأولى في مجال العلوم للصف السابع للعام الدراسي 2024 - 2025 م

السؤال الأول: اختر الإجابة الصحيحة علمياً لكل من العبارات التالية بوضع علامة (√) في المربع المقابل لها (1×8)

1- مصدر الطاقة لدفع الالكترونات و تدفقها من الطرف السالب إلى الطرف الموجب في الدارة الكهربائية:  
المفتاح الكهربائي  العمود الجاف  التيار الكهربائي  المصباح الكهربائي

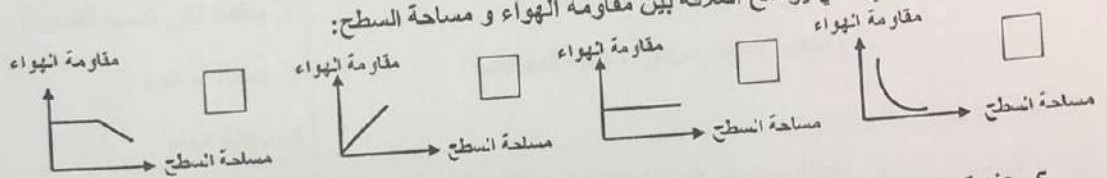
2- المغناطيس الكهربائي الذي يجذب أقل عدد من الدبابيس هو الذي عدد لفاته:

15 لفة  20 لفة  25 لفة  30 لفة

3- غاز يساعد على الاشتعال:

ثاني أكسيد الكربون  الأرجون  الأكسجين  الهيليوم

4- الرسم البياني الذي يوضح العلاقة بين مقاومة الهواء و مساحة السطح:



5- عند تسخين الهواء الجوي يزداد حجمه و بالتالي فإن ضغطه:

يقبل  يزداد  يقل ثم يزداد  لا يتغير

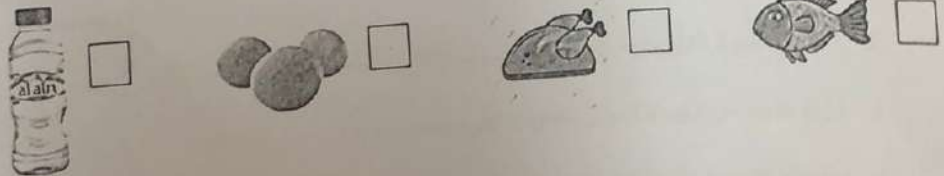
6- جميع المكونات التالية رئيسية لعملية صنع غذاء النبات ما عدا:

الماء  ثاني أكسيد الكربون  ضوء الشمس  النشا

7- التفاعلات الضوئية في النبات تحدث في البلاستيدات الخضراء داخل:

الخشب  النشا  اللحاء  الستروما

8- أحد المغذيات التالية ينتمي إلى المغذيات اللاعضوية:



درجة  
السؤال الأول

منطقة الأحمدي التعليمية - التوجيه الفني للعلوم - امتحان نهاية الفترة الدراسية الأولى في مجال العلوم للصف السابع للعام الدراسي 2024 - 2025 م  
السؤال الثاني: أكتب كلمة (صحيحة) أمام العبارة الصحيحة وكلمة (خطأ) أمام العبارة غير الصحيحة في كل مما يلي: (1×8)

- 1- الكهرباء الساكنة هي الشحنات الكهربائية المترابطة على الجسم نتيجة ذلك. (.....)
- 2- المادة التي تفقد الإلكترونات تصبح سالبة الشحنة. (.....)
- 3- الرعد هو الظاهرة الصوتية الناتجة عن التفريغ الكهربائي. (.....)
- 4- غاز ثاني أكسيد الكربون هو عنصر كيميائي رمزه  $CO_2$ . (.....)
- 5- تقل مقاومة الهواء على الاجسام ذات الشكل الانسيابي (المغزلي). (.....)
- 6- يزيد ارتفاع الماء في الانبوبة الشعرية كلما زاد قطرها. (.....)
- 7- عدد الثغور في الطبقة العلوية لورقة النبات أكثر من الطبقة السفلية. (.....)
- 8- تعتبر الدهون من أهم مواد البناء للجسم و توجد في خلايا الجلد و الشعر. (.....)



درجة  
السؤال الثاني

السؤال الثالث (أ): في الجدول التالي اختر عبارة من المجموعة (ب) وأكتب رقمها أمام ما يناسبها من عبارات المجموعة (أ) (1×6)

الرقم	المجموعة (أ)	المجموعة (ب)
(.....)	- تستخدم لإطفاء حرائق الكيروسين :	1- مطفاة ثاني أكسيد الكربون
(.....)	- تستخدم لإطفاء حرائق الأجهزة الكهربائية :	2- مطفاة الرغوة
(.....)	- صبغة توجد في البلاستيكة الخضراء ذات اللون الأخضر المزرق:	3- مطفاة الماء
(.....)	- صبغة توجد في البلاستيكة الخضراء ذات اللون الأخضر المصفر:	1- الكلوروفيل (أ)
(.....)	- فيتامين يعزز صحة العظام والأسنان:	2- الكلوروفيل (ب)
(.....)	- فيتامين يحمي أغشية الخلية:	3- الكاروتين
(.....)		K -1
(.....)		D -2
(.....)		E -3

السؤال الثالث (ب): اكتب بين القوسين الاسم أو المصطلح العلمي الذي يدل على العبارات التالية: (1×4)

- 1- الاجسام التي تبدي تأثيرا كهربائيا بعد ذلك. (.....)
- 2- أداة في الدارة الكهربائية تتحكم في انسياب الإلكترونات عبر فتحها أو إغلاقها. (.....)
- 3- وزن عمود من الهواء المؤثر عموديا على وحدة المساحات من السطح. (.....)
- 4- مغذيات عضوية مكونة من الكربون و الهيدروجين و الأكسجين. (.....)



درجة  
السؤال الثالث

السؤال الرابع (أ): علل لما يأتي تعليلا علميا دقيقا : (2×3)

2

1- حدوث ظاهرة البرق .

.....

2

2- عندما يتم ضغط الشفاط المطاطي على سطح أملس يثبت على السطح.

.....

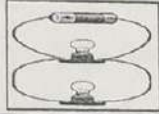

2

3- يتم استخدام النفايات العضوية من بقايا الطعام كسماد طبيعي.



.....

السؤال الرابع (ب): قارن بين كلا مما يلي كما هو موضح بالجدول التالي (2×3)


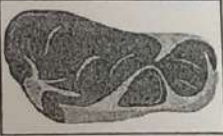
2

		وجه المقارنة
.....	.....	عند تلف أحد المصابيح في الدارة الكهربائية

2

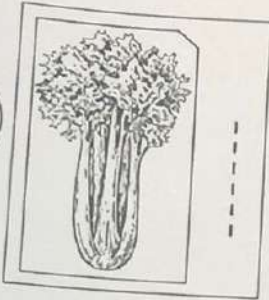
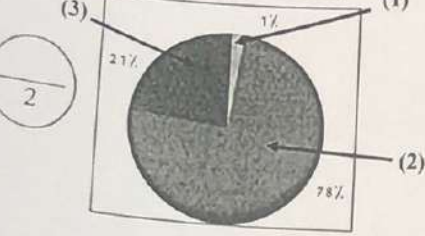
		وجه المقارنة
.....	.....	زمن السقوط

2

		وجه المقارنة
.....	.....	طريقة الحفظ

12

درجة  
السؤال الرابع



- عند مرور التيار الكهربائي فإن إبرة البوصلة .....

- السبب: .....

2- الرسم البياني المقابل يوضح نسبة الغازات في الهواء الجوي :

- غاز النيتروجين يمثل الرقم : (.....)

- غاز الأكسجين يمثل الرقم : (.....)

3- الشكل المقابل يوضح تجربة انتقال الماء.

- ارسم سهمًا يشير إلى مسار الماء

- الحزم الوعائية التي تساعد على انتقال الماء في النبات هي .....

السؤال الخامس (ب): أي مما يلي لا ينتمي للمجموعة، مع ذكر السبب (2×3)

1- من دراستك لموضوع الهواء

( ضروري لعملية التنفس - يعبر ماء الجير - ضروري لاحتراق الوقود )

- الذي لا ينتمي: .....

- السبب: .....

2- من دراستك لموضوع البناء الضوئي

( امتصاص الطاقة الضوئية - تحويل الطاقة الضوئية إلى طاقة كيميائية - إنتاج النشا و السكر - تفكيك الماء )

- الذي لا ينتمي: .....

- السبب: .....

3- من دراستك لموضوع المغذيات ( السمك - البيض - الفاصوليا - الحليب )

- الذي لا ينتمي: .....

- السبب: .....

انتهت الأسئلة

