

تم تحميل هذا الملف من موقع ملفات الكويت التعليمية



[com.kwedufiles.www//:https](https://www.kwedufiles.com)

*للحصول على أوراق عمل لجميع الصفوف وجميع المواد اضغط هنا

* للحصول على أوراق عمل لجميع مواد الصف الأول اضغط هنا

<https://kwedufiles.com/1>

* للحصول على جميع أوراق الصف الأول في مادة رياضيات ولجميع الفصول, اضغط هنا

<https://kwedufiles.com/1math>

* للحصول على أوراق عمل لجميع مواد الصف الأول في مادة رياضيات الخاصة بـ الفصل الثاني اضغط هنا

<https://www.kwedufiles.com/1math2>

* لتحميل كتب جميع المواد في جميع الفصول للـ الصف الأول اضغط هنا

<https://www.kwedufiles.com/grade1>

* لتحميل جميع ملفات المدرس حميدة الشمري/فاطمة العلي اضغط هنا

[bot_kwlinks/me.t//:https](https://t.me/bot_kwlinks)

* للحصول على جميع روابط الصفوف على تلغرام وفيسبوك من قنوات وصفحات: اضغط هنا

الروابط التالية هي روابط الصف الأول على مواقع التواصل الاجتماعي

مجموعة الفيسبوك

صفحة الفيسبوك

مجموعة التلغرام

بوت التلغرام

قناة التلغرام

رياضيات على التلغرام

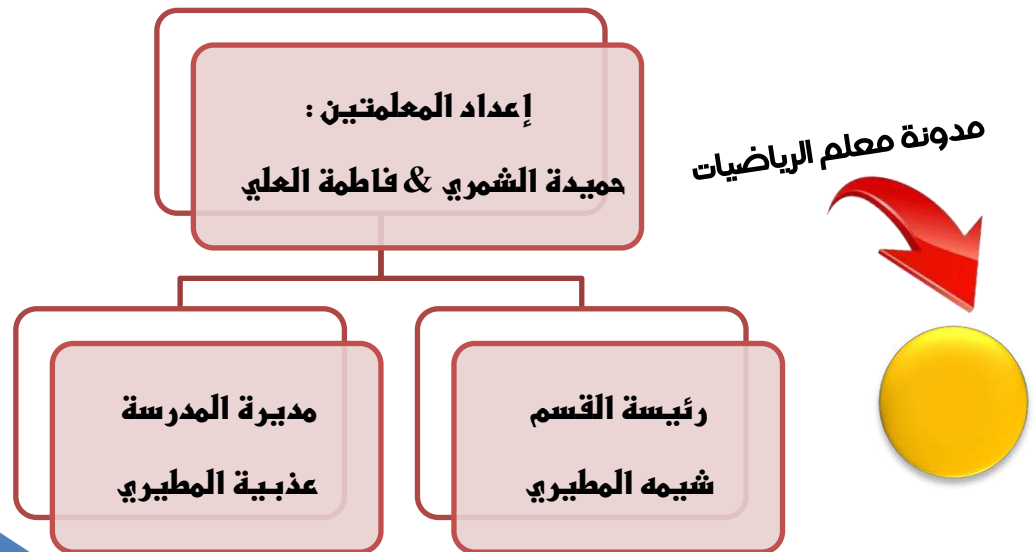


مدرسة هدية الابتدائية بنين

أوراق عمل للصف الأول

في مادة الرياضيات – الجزء ٢

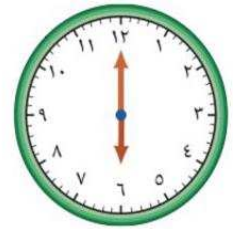
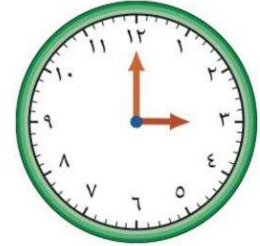
للمنهج المعدل ٢٠٢٠ م



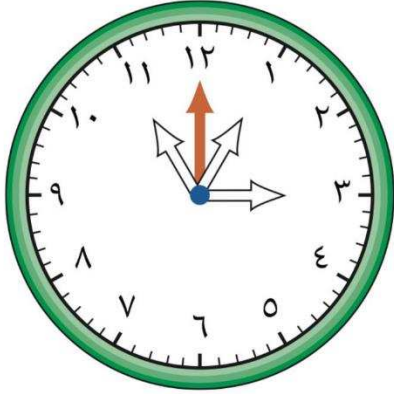
الوحدة التاسعة : الوقت

(٩-١) قياس الوقت (الساعات الكاملة)

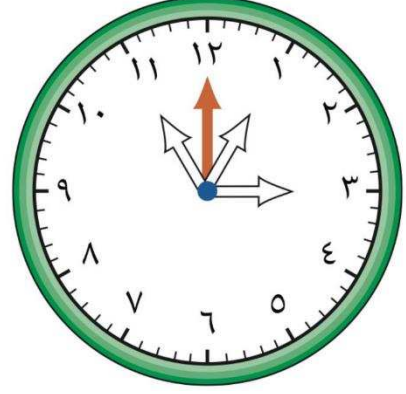
• اكتب الوقت :



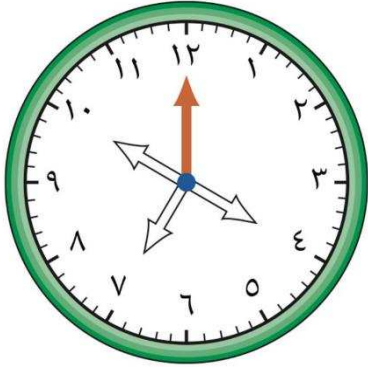
• لون عقرب الساعة المناسب :



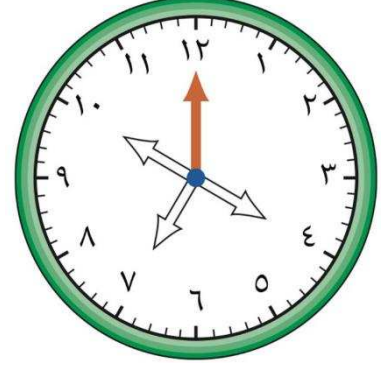
١١:٠٠



١١:٠٠

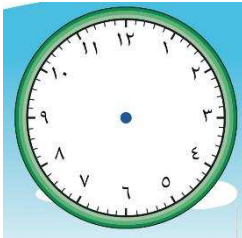


٧:٠٠

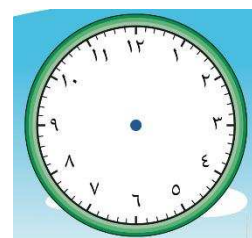


٤:٠٠

عاد خالد للبيت الساعة ٨:٠٠



غادر خالد البيت الساعة ٦:٠٠



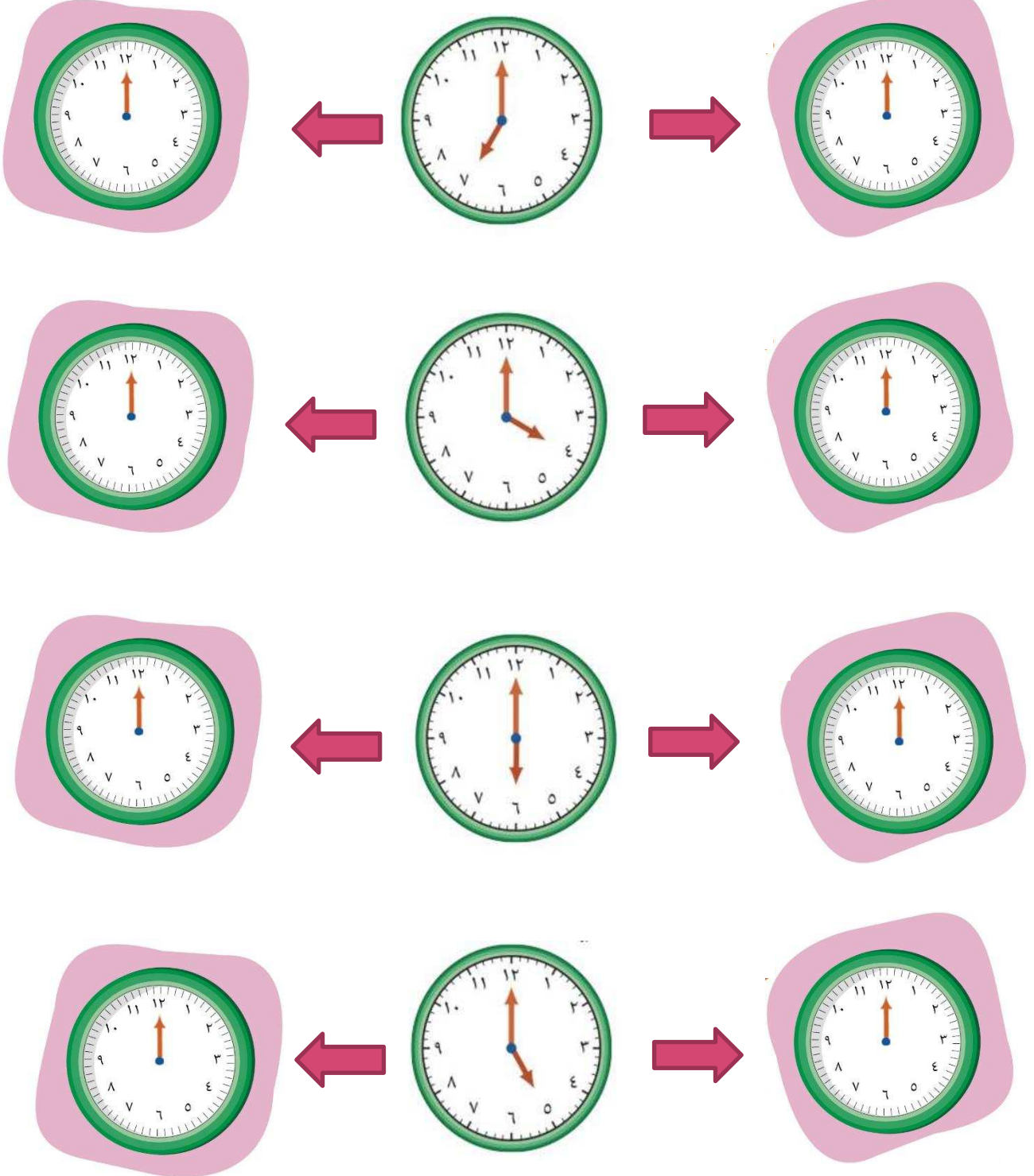
ارسم العقربين لتحديد الوقت على كل من الصورتين .

(٢-٩) الوقت (قبل - بعد)

ارسم عقرب الساعة الصغير لتوضيح قبل و بعد الساعة المرسومة :

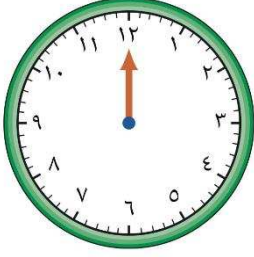
بعد ساعة واحدة

قبل ساعة واحدة

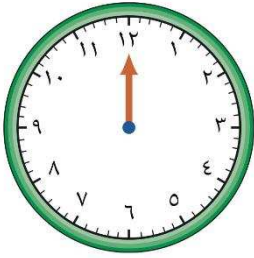


(٩-٣) مسائل تحوي الوقت

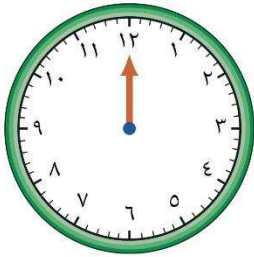
• حل المسألة (ارسم عقرب الساعة) :



وصل سعد إلى المطار الساعة ٧:٠٠
قبل موعد إقلاع الطائرة بساعتين .
كم الساعة التي ستقلع بها الطائرة ؟



تناول الجد الجرعة الأولى من دواءه الساعة ٥:٠٠
يتناول الجرعة الثانية من الدواء بعد ٣ ساعات
كم الساعة التي سيتناول بها الجرعة الثانية ؟



يغادر فواز المنزل الساعة ٣:٠٠
يغادر فيصل المنزل بعد فواز بساعة .
إذا كانت الساعة الآن ١:٠٠ فكم عدد الساعات
الباقية لخروج فيصل ؟

(٩-٤) الرزنامة (التقويم)

رُزْنَامَةُ السَّنَةِ المِيلَادِيَّةِ			
رأس السنة الميلادية			
يناير ١	فبراير ٢	مارس ٣	أبريل ٤
الأحد الإثنين الثلاثاء الأربعاء الخميس الجمعة السبت	الأحد الإثنين الثلاثاء الأربعاء الخميس الجمعة السبت	الأحد الإثنين الثلاثاء الأربعاء الخميس الجمعة السبت	الأحد الإثنين الثلاثاء الأربعاء الخميس الجمعة السبت
٧ ٦ ٥ ٤ ٣ ٢ ١	١١ ١٠ ٩ ٨ ٧ ٦ ٥	١١ ١٠ ٩ ٨ ٧ ٦ ٥	٨ ٧ ٦ ٥ ٤ ٣ ٢
١٤ ١٣ ١٢ ١١ ١٠ ٩ ٨	١٨ ١٧ ١٦ ١٥ ١٤ ١٣ ١٢	١٨ ١٧ ١٦ ١٥ ١٤ ١٣ ١٢	١٥ ١٤ ١٣ ١٢ ١١ ١٠ ٩
٢١ ٢٠ ١٩ ١٨ ١٧ ١٦ ١٥	٢٥ ٢٤ ٢٣ ٢٢ ٢١ ٢٠ ١٩	٢٥ ٢٤ ٢٣ ٢٢ ٢١ ٢٠ ١٩	٢٢ ٢١ ٢٠ ١٩ ١٨ ١٧ ١٦
٢٨ ٢٧ ٢٦ ٢٥ ٢٤ ٢٣ ٢٢	٣١ ٣٠ ٢٩ ٢٨ ٢٧ ٢٦	٣١ ٣٠ ٢٩ ٢٨ ٢٧ ٢٦	٢٩ ٢٨ ٢٧ ٢٦ ٢٥ ٢٤ ٢٣
٣١ ٣٠ ٢٩	٢٨ ٢٧ ٢٦	٢٧ ٢٦ ٢٥ ٢٤ ٢٣ ٢٢	٢٦ ٢٥ ٢٤ ٢٣ ٢٢ ٢١ ٢٠
مايو ٥	يونيو ٦	يوليو ٧	أغسطس ٨
الأحد الإثنين الثلاثاء الأربعاء الخميس الجمعة السبت	الأحد الإثنين الثلاثاء الأربعاء الخميس الجمعة السبت	الأحد الإثنين الثلاثاء الأربعاء الخميس الجمعة السبت	الأحد الإثنين الثلاثاء الأربعاء الخميس الجمعة السبت
٦ ٥ ٤ ٣ ٢ ١	٣ ٢ ١	٨ ٧ ٦ ٥ ٤ ٣ ٢	١٢ ١١ ١٠ ٩ ٨ ٧ ٦
١٣ ١٢ ١١ ١٠ ٩ ٨ ٧	١٠ ٩ ٨ ٧ ٦ ٥ ٤	١٥ ١٤ ١٣ ١٢ ١١ ١٠ ٩	١٩ ١٨ ١٧ ١٦ ١٥ ١٤ ١٣
٢٠ ١٩ ١٨ ١٧ ١٦ ١٥ ١٤	٢٤ ٢٣ ٢٢ ٢١ ٢٠ ١٩ ١٨	٢٢ ٢١ ٢٠ ١٩ ١٨ ١٧ ١٦	٢٦ ٢٥ ٢٤ ٢٣ ٢٢ ٢١ ٢٠
٢٧ ٢٦ ٢٥ ٢٤ ٢٣ ٢٢ ٢١	٣٠ ٢٩ ٢٨ ٢٧ ٢٦ ٢٥	٢٩ ٢٨ ٢٧ ٢٦ ٢٥ ٢٤ ٢٣	٣١ ٣٠ ٢٩ ٢٨ ٢٧ ٢٦
٣١ ٣٠ ٢٩ ٢٨	٢٩ ٢٨ ٢٧ ٢٦ ٢٥	٢٨ ٢٧ ٢٦ ٢٥ ٢٤ ٢٣ ٢٢	٢٧ ٢٦ ٢٥ ٢٤ ٢٣ ٢٢ ٢١
سبتمبر ٩	أكتوبر ١٠	نوفمبر ١١	ديسمبر ١٢
الأحد الإثنين الثلاثاء الأربعاء الخميس الجمعة السبت	الأحد الإثنين الثلاثاء الأربعاء الخميس الجمعة السبت	الأحد الإثنين الثلاثاء الأربعاء الخميس الجمعة السبت	الأحد الإثنين الثلاثاء الأربعاء الخميس الجمعة السبت
٢ ١	٧ ٦ ٥ ٤ ٣ ٢ ١	١١ ١٠ ٩ ٨ ٧ ٦ ٥	٩ ٨ ٧ ٦ ٥ ٤ ٣
١٤ ١٣ ١٢ ١١ ١٠ ٩ ٨	١٤ ١٣ ١٢ ١١ ١٠ ٩ ٨	١٨ ١٧ ١٦ ١٥ ١٤ ١٣ ١٢	١٦ ١٥ ١٤ ١٣ ١٢ ١١ ١٠
٢١ ٢٠ ١٩ ١٨ ١٧ ١٦ ١٥	٢٨ ٢٧ ٢٦ ٢٥ ٢٤ ٢٣ ٢٢	٢٥ ٢٤ ٢٣ ٢٢ ٢١ ٢٠ ١٩	٢٣ ٢٢ ٢١ ٢٠ ١٩ ١٨ ١٧
٢٣ ٢٢ ٢١ ٢٠ ١٩ ١٨ ١٧	٣١ ٣٠ ٢٩ ٢٨ ٢٧ ٢٦ ٢٥	٣٠ ٢٩ ٢٨ ٢٧ ٢٦ ٢٥ ٢٤	٣٠ ٢٩ ٢٨ ٢٧ ٢٦ ٢٥ ٢٤
٣٠ ٢٩ ٢٨ ٢٧ ٢٦ ٢٥ ٢٤	٣١ ٣٠ ٢٩	٢٩ ٢٨ ٢٧ ٢٦ ٢٥ ٢٤ ٢٣	٢٨ ٢٧ ٢٦ ٢٥ ٢٤ ٢٣ ٢٢

• اكتب ترتيب الأشهر الميلادية التالية :

يناير _____ يونيو _____ أكتوبر _____ نوفمبر _____

رُزْنَامَةُ السَّنَةِ الهِجْرِيَّةِ			
رأس السنة الهجرية			
ربيع الأول ١	صفر ٢	ربيع الآخر ٣	ربيع الآخر ٤
الأحد الإثنين الثلاثاء الأربعاء الخميس الجمعة السبت	الأحد الإثنين الثلاثاء الأربعاء الخميس الجمعة السبت	الأحد الإثنين الثلاثاء الأربعاء الخميس الجمعة السبت	الأحد الإثنين الثلاثاء الأربعاء الخميس الجمعة السبت
٧ ٦ ٥ ٤ ٣ ٢ ١	٥ ٤ ٣ ٢ ١	١٢ ١١ ١٠ ٩ ٨ ٧ ٦	٩ ٨ ٧ ٦ ٥ ٤ ٣
١٤ ١٣ ١٢ ١١ ١٠ ٩ ٨	١٢ ١١ ١٠ ٩ ٨ ٧ ٦	١٨ ١٧ ١٦ ١٥ ١٤ ١٣ ١٢	١٦ ١٥ ١٤ ١٣ ١٢ ١١ ١٠
٢١ ٢٠ ١٩ ١٨ ١٧ ١٦ ١٥	٢٦ ٢٥ ٢٤ ٢٣ ٢٢ ٢١ ٢٠	٢٥ ٢٤ ٢٣ ٢٢ ٢١ ٢٠ ١٩	٢٣ ٢٢ ٢١ ٢٠ ١٩ ١٨ ١٧
٢٨ ٢٧ ٢٦ ٢٥ ٢٤ ٢٣ ٢٢	٢٩ ٢٨ ٢٧	٣٠ ٢٩ ٢٨ ٢٧ ٢٦	٣٠ ٢٩ ٢٨ ٢٧ ٢٦ ٢٥ ٢٤
٣٠ ٢٩	٢٩ ٢٨ ٢٧	٢٨ ٢٧ ٢٦ ٢٥ ٢٤ ٢٣ ٢٢	٢٧ ٢٦ ٢٥ ٢٤ ٢٣ ٢٢ ٢١
جمادى الأولى ٥	جمادى الآخرة ٦	رجب ٧	شعبان ٨
الأحد الإثنين الثلاثاء الأربعاء الخميس الجمعة السبت	الأحد الإثنين الثلاثاء الأربعاء الخميس الجمعة السبت	الأحد الإثنين الثلاثاء الأربعاء الخميس الجمعة السبت	الأحد الإثنين الثلاثاء الأربعاء الخميس الجمعة السبت
٧ ٦ ٥ ٤ ٣ ٢ ١	٥ ٤ ٣ ٢ ١	٤ ٣ ٢ ١	٣ ٢ ١
١٤ ١٣ ١٢ ١١ ١٠ ٩ ٨	١٢ ١١ ١٠ ٩ ٨ ٧ ٦	١١ ١٠ ٩ ٨ ٧ ٦ ٥	١٠ ٩ ٨ ٧ ٦ ٥ ٤
١٤ ١٣ ١٢ ١١ ١٠ ٩ ٨	١٩ ١٨ ١٧ ١٦ ١٥ ١٤ ١٣	١٨ ١٧ ١٦ ١٥ ١٤ ١٣ ١٢	١٦ ١٥ ١٤ ١٣ ١٢ ١١ ١٠
٢١ ٢٠ ١٩ ١٨ ١٧ ١٦ ١٥	٢٦ ٢٥ ٢٤ ٢٣ ٢٢ ٢١ ٢٠	٢٥ ٢٤ ٢٣ ٢٢ ٢١ ٢٠ ١٩	٢٤ ٢٣ ٢٢ ٢١ ٢٠ ١٩ ١٨
٢٨ ٢٧ ٢٦ ٢٥ ٢٤ ٢٣ ٢٢	٢٩ ٢٨ ٢٧	٢٩ ٢٨ ٢٧ ٢٦	٣٠ ٢٩ ٢٨ ٢٧ ٢٦ ٢٥
٣٠ ٢٩	٢٩ ٢٨ ٢٧	٢٨ ٢٧ ٢٦ ٢٥ ٢٤ ٢٣ ٢٢	٢٧ ٢٦ ٢٥ ٢٤ ٢٣ ٢٢ ٢١
رمضان ٩	شوال ١٠	ذو القعدة ١١	ذو الحجة ١٢
الأحد الإثنين الثلاثاء الأربعاء الخميس الجمعة السبت	الأحد الإثنين الثلاثاء الأربعاء الخميس الجمعة السبت	الأحد الإثنين الثلاثاء الأربعاء الخميس الجمعة السبت	الأحد الإثنين الثلاثاء الأربعاء الخميس الجمعة السبت
١	٧ ٦ ٥ ٤ ٣ ٢ ١	٦ ٥ ٤ ٣ ٢ ١	٤ ٣ ٢ ١
٨ ٧ ٦ ٥ ٤ ٣ ٢	١٤ ١٣ ١٢ ١١ ١٠ ٩ ٨	١٣ ١٢ ١١ ١٠ ٩ ٨ ٧	١١ ١٠ ٩ ٨ ٧ ٦ ٥
١٥ ١٤ ١٣ ١٢ ١١ ١٠ ٩	٢١ ٢٠ ١٩ ١٨ ١٧ ١٦ ١٥	٢٠ ١٩ ١٨ ١٧ ١٦ ١٥ ١٤	١٨ ١٧ ١٦ ١٥ ١٤ ١٣ ١٢
٢٢ ٢١ ٢٠ ١٩ ١٨ ١٧ ١٦	٢٨ ٢٧ ٢٦ ٢٥ ٢٤ ٢٣ ٢٢	٢٧ ٢٦ ٢٥ ٢٤ ٢٣ ٢٢ ٢١	٢٥ ٢٤ ٢٣ ٢٢ ٢١ ٢٠ ١٩
٢٩ ٢٨ ٢٧ ٢٦ ٢٥ ٢٤ ٢٣	٢٩	٣٠ ٢٩ ٢٨	٢٩ ٢٨ ٢٧ ٢٦ ٢٥ ٢٤ ٢٣

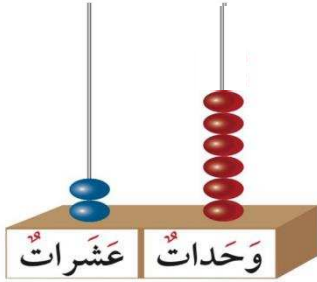
• اكتب ترتيب الأشهر الهجرية التالية :

رجب _____ رمضان _____ شوال _____ صفر _____

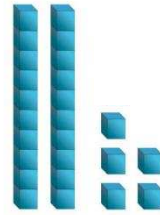
الوحدة العاشرة : الأعداد الكلية إلى العدد ١٠٠

(١٠-١) الأعداد إلى العدد ٣٠

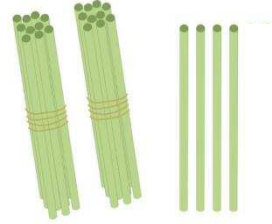
- عد الوحدات و العشرات ، ثم اكتب رمز العدد .



عَشْرَات	آحَاد

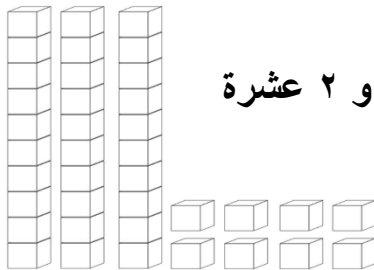


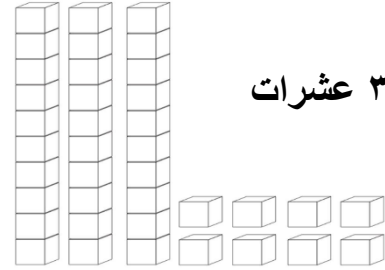
عَشْرَات	آحَاد



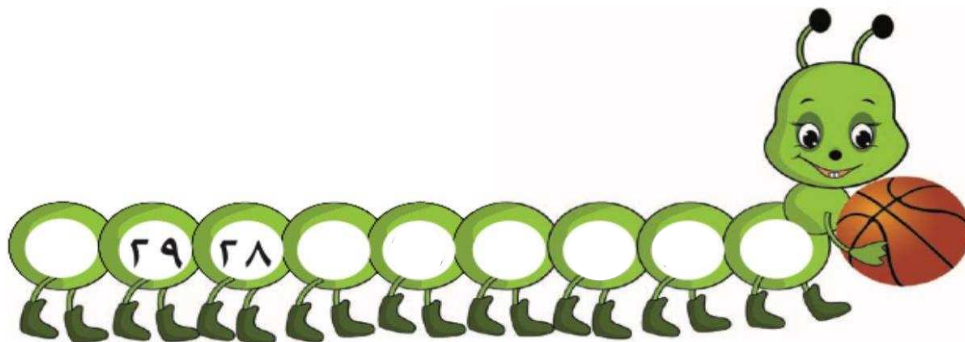
عَشْرَات	آحَاد

- لون . اكتب رمز العدد .



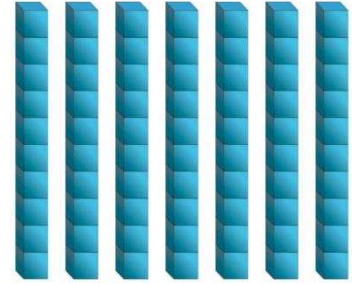
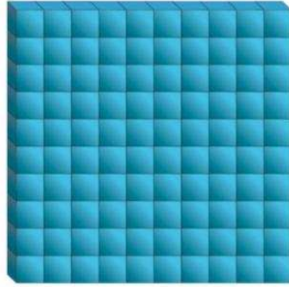
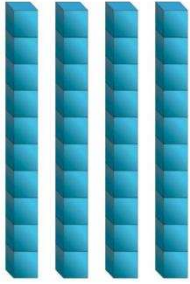


- أكمل .



(١٠-٢) العد بالعشرات إلى العدد ١٠٠

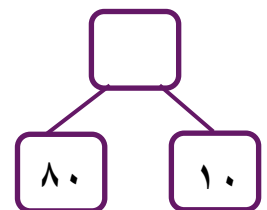
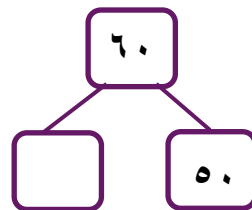
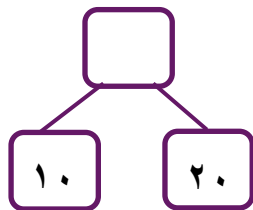
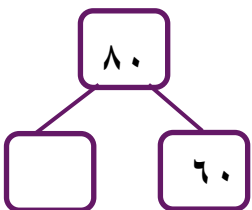
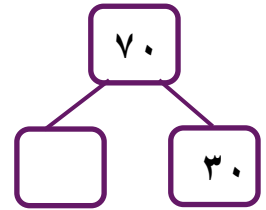
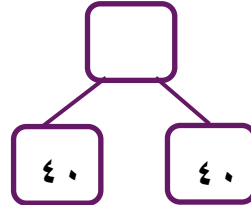
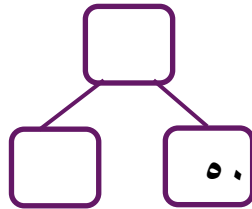
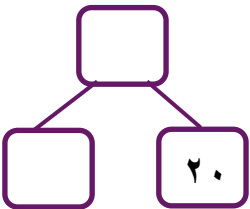
• اكتب رمز العدد .



• أكمل سلسلة الأعداد .

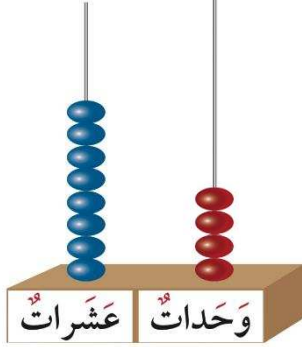


• أكمل .

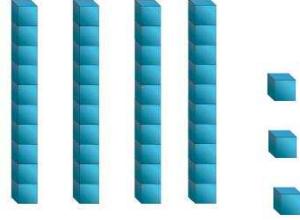


(١٠-٣) الأعداد إلى العدد ١٠٠

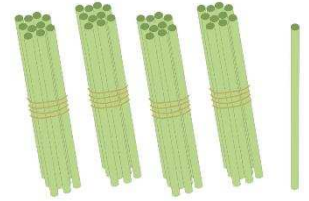
• عد الوحدات و العشرات ، ثم اكتب رمز العدد .



عَشْرَاتٌ	آحَادٌ

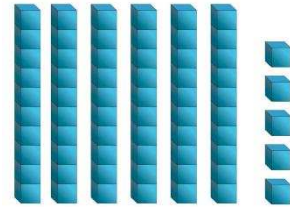
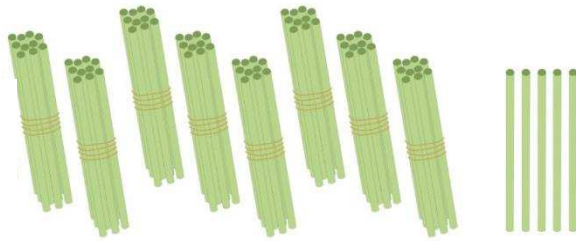


عَشْرَاتٌ	آحَادٌ

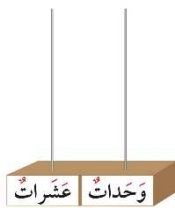
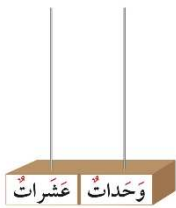


عَشْرَاتٌ	آحَادٌ

• اكتب رمز العدد الممثل .



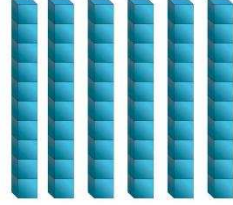
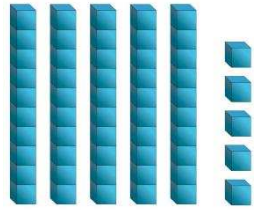
• مثل ، أكمل .



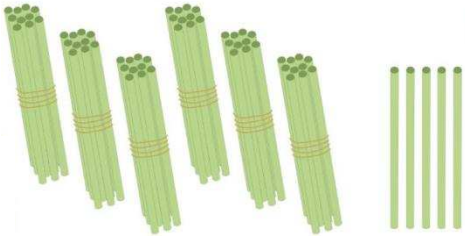
١٠٠-٤) مقارنة الأعداد إلى العدد ١٠٠

• اكتب رمز العدد ثم قارن بين العددين مستخدماً رمز العلاقة المناسبة

(< أو > أو =) .









• قارن بين العددين مستخدماً رمز العلاقة المناسبة (< أو > أو =) .

$73 \bigcirc 52$

$29 \bigcirc 17$

$63 \bigcirc 45$

$46 \bigcirc 64$

$32 \bigcirc 32$

$71 \bigcirc 69$

$93 \bigcirc 39$

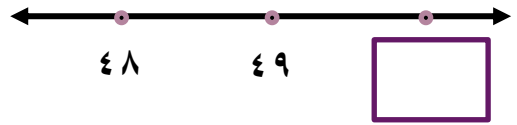
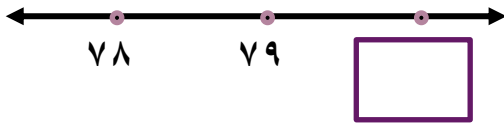
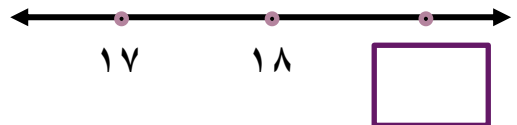
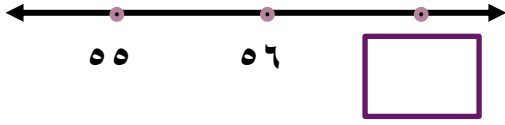
$51 \bigcirc 15$

$88 \bigcirc 89$

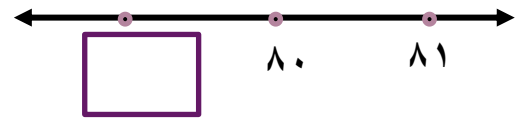
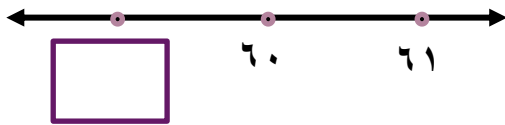
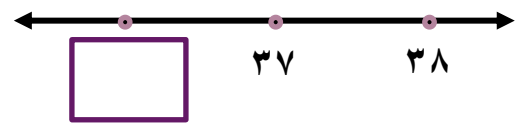
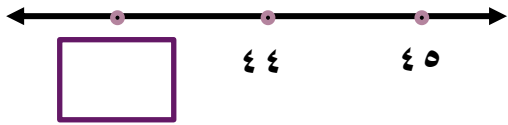
• اكتب عبارة رياضية مناسبة من عندك مستخدماً رمز العلاقة المناسبة (< أو > أو =) .

(١٠-٥) ترتيب الأعداد إلى العدد ١٠٠

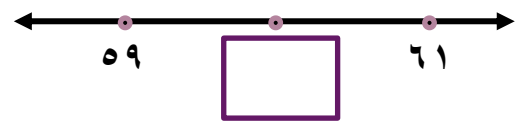
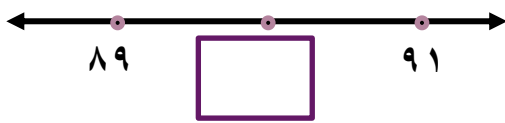
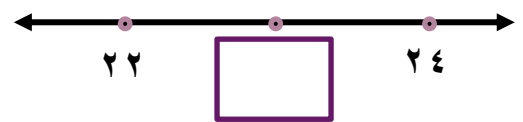
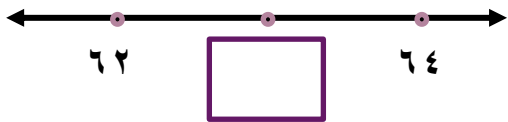
• اكتب رمز العدد الذي يأتي بعد العدد مباشرة .



• اكتب رمز العدد الذي يأتي قبل العدد مباشرة .



• اكتب رمز العدد الذي يأتي بين العددين .



• رتب الأعداد (من الأصغر إلى الأكبر) .

٦٢	٢٦	
١٩	١٢	

٢٧	٢٠	
٢١	٢٥	

• رتب الأعداد (من الأكبر إلى الأصغر) .

٤٦	٣٥	
٧٠	٢٢	

٨١	٢٤	
٣٢	٣٠	

(٦-١٠) تقريب الأعداد إلى أقرب عشرة

• أكمل مستعيناً بخط الأعداد ، قرب لأقرب عشرة :



العدد 72 أقرب إلى العدد _____

العدد 78 أقرب إلى العدد _____

العدد 76 أقرب إلى العدد _____

العدد 74 أقرب إلى العدد _____



العدد 29 أقرب إلى العدد _____

العدد 21 أقرب إلى العدد _____

العدد 23 أقرب إلى العدد _____

العدد 27 أقرب إلى العدد _____

• أكمل .

العدد 19 أقرب إلى العدد _____

العدد 52 أقرب إلى العدد _____

العدد 44 أقرب إلى العدد _____

العدد 66 أقرب إلى العدد _____

العدد 58 أقرب إلى العدد _____

العدد 41 أقرب إلى العدد _____

العدد 36 أقرب إلى العدد _____

العدد 38 أقرب إلى العدد _____

(٧-١٠) تقدير الأعداد إلى العدد ١٠٠

• حوِّط التقدير المناسب .

كم عدد كل الكتب في حقيبتك ؟

أقل من ١٠

أكثر من ١٠

كم راكباً يستطيع أن يركب باص المدرسة ؟

أقل من ٥

أكثر من ٥

• حل المسألة ، حوِّط .

يقول صالح أن لديه أكثر من ٤٠ حمامة تقريباً ، عدها حمد فوجدها ٤٢

هل كان صالح صحيح ؟

لا

نعم

• قدر عدد زملائك بالفصل _____

(١٠-٨) العد التجاوزي

• لون النمط . عد تجاوزياً بالاثنيات .

١٠	٩	٨	٧	٦	٥	٤	٣	٢	١
٢٠	١٩	١٨	١٧	١٦	١٥	١٤	١٣	١٢	١١
٣٠	٢٩	٢٨	٢٧	٢٦	٢٥	٢٤	٢٣	٢٢	٢١
٤٠	٣٩	٣٨	٣٧	٣٦	٣٥	٣٤	٣٣	٣٢	٣١
٥٠	٤٩	٤٨	٤٧	٤٦	٤٥	٤٤	٤٣	٤٢	٤١

• لون النمط . عد تجاوزياً بالثلاثات .

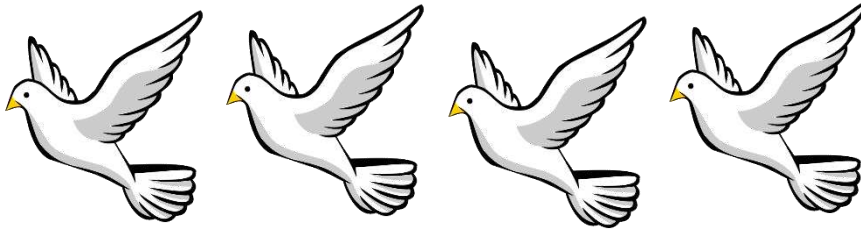
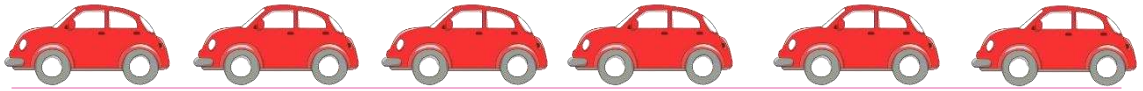
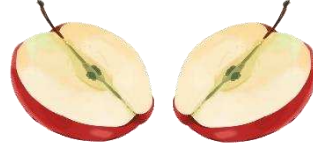
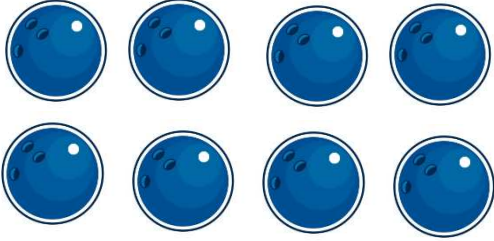
١٠	٩	٨	٧	٦	٥	٤	٣	٢	١
٢٠	١٩	١٨	١٧	١٦	١٥	١٤	١٣	١٢	١١
٣٠	٢٩	٢٨	٢٧	٢٦	٢٥	٢٤	٢٣	٢٢	٢١
٤٠	٣٩	٣٨	٣٧	٣٦	٣٥	٣٤	٣٣	٣٢	٣١
٥٠	٤٩	٤٨	٤٧	٤٦	٤٥	٤٤	٤٣	٤٢	٤١

• لون النمط . عد تجاوزياً بالخمسات .

١٠	٩	٨	٧	٦	٥	٤	٣	٢	١
٢٠	١٩	١٨	١٧	١٦	١٥	١٤	١٣	١٢	١١
٣٠	٢٩	٢٨	٢٧	٢٦	٢٥	٢٤	٢٣	٢٢	٢١
٤٠	٣٩	٣٨	٣٧	٣٦	٣٥	٣٤	٣٣	٣٢	٣١
٥٠	٤٩	٤٨	٤٧	٤٦	٤٥	٤٤	٤٣	٤٢	٤١

(١٠-٩) النصف / الضعف

• حوط ما يمثّل النصف .



• لون الضعف .



الوحدة الحادية عشر : جمع / طرح الأعداد . ← ١٠٠

(١١-١) جمع / طرح الأعداد . ← ٢٠

• أوجد الناتج باستخدام خط الأعداد .



_____ = 3 + 7

_____ = 2 + 11

_____ = 3 - 9

_____ = 1 - 16

_____ = 2 + 13

_____ = 4 + 8

_____ = 2 - 10

_____ = 3 - 14

• أوجد الناتج بإمكانك استخدام عناصر .

_____ = 9 + 5

_____ = 7 + 7

_____ = 4 - 10

_____ = 2 - 12

_____ = 6 + 7

_____ = 6 + 6

_____ = 1 - 13

_____ = 3 - 15

9
+ 6

11
- 5

7
+ 9

13
- 8



10
+ 5

12
- 6



(١١-٢) جمع أعداد ٠ ← ٣٠

• اجمع .


عشرات	آحاد
٢	٠
	٥ +

عشرات	وحدات
	

عشرات	آحاد
١	٣
١	٣ +

عشرات	وحدات
	

وحدات	عشرات

• (اجمع) . بإمكانك استخدام  و

عشرات	آحاد
١	٣
	٦ +

عشرات	آحاد
١	٤
١	٤ +

عشرات	آحاد
١	٠
٢	٠ +

عشرات	آحاد
١	٢
	٣ +

عشرات	آحاد
١	٣
١	٥ +

عشرات	آحاد
١	٢
١	٤ +


عشرات	آحاد
١	٧
١	٢ +

عشرات	آحاد
١	٠
١	٩ +

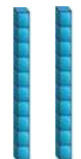

(١١-٣) طرح الأعداد ٠ ← ٣٠

• اشطب | لتطرح.



عشرات	آحاد
٣	٠
٢	٠-

عشرات	وحدات
	



عشرات	آحاد
٢	٨
	٦-

عشرات	وحدات
	



عشرات	آحاد
٢	١
١	٠-

عشرات	وحدات
	



عشرات	آحاد
٢	٤
١	٣-

عشرات	وحدات
	

عشرات	آحاد
٢	٧
١	٧-

عشرات	وحدات
	

عشرات	آحاد
٢	٩
١	٥-

عشرات	وحدات
	

• اشرح . بإمكانك استخدام ■ و

عشرات	آحاد
٢	٢
١	١-

عشرات	آحاد
٢	٦
١	٤-

عشرات	آحاد
٢	٥
١	٤-

عشرات	آحاد
٢	٣
١	١-

عشرات	آحاد
٢	٨
١	٢-

عشرات	آحاد
٢	٩
١	٧-

عشرات	آحاد
٢	٥
١	٣-

عشرات	آحاد
٢	٨
	٥-

عشرات	آحاد
٢	٣
١	٣-

عشرات	آحاد
٢	٦
١	٣-

عشرات	آحاد
٢	١
١	٠-

عشرات	آحاد
٢	٧
١	٥-

عشرات	آحاد
٢	٦
١	٥-

عشرات	آحاد
٢	٨
١	٣-



عشرات	آحاد
٢	٤
١	٢-

عشرات	آحاد
٢	٦
	٤-



(١١ - ٤) جمع الأعداد ٠ ← ٣٠ مع إعادة التسمية .

• اجمع.


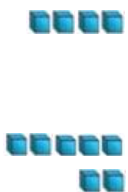
عشرات	آحاد
١	٨ ٣+

عشرات	وحدات
	

عشرات	آحاد
١	٥ ٥+

عشرات	وحدات
	

عشرات	آحاد
١	٤ ٧+

عشرات	وحدات
	

وحدات	عشرات

• (اجمع) . بإمكانك استخدام  و

عشرات	آحاد
١	٦ ٥+

عشرات	آحاد
١	٥ ٧+

عشرات	آحاد
١	٧ ٣+

عشرات	آحاد
١	٨ ٦+

عشرات	آحاد
١	٤ ٩+

عشرات	آحاد
١	٧ ٨+

عشرات	آحاد
١	٩ ١+

عشرات	آحاد
١	٨ ٢+



عشرات	آحاد
١	٥ ٨+

عشرات	آحاد
١	٣ ٧+



عشرات	آحاد
١	٧ ٤+

عشرات	آحاد
١	٧ ٦+



(١١-٥) طرح الأعداد ٠ ← ٣٠ مع إعادة التسمية.

• اشطب  |  لتطرح .



عشرات	آحاد
٢	٢
	٣-

عشرات	وحدات
	

عشرات	آحاد
٢	٤
	٦-

عشرات	وحدات
	

عشرات	آحاد
٢	٣
	٩-

عشرات	وحدات
	

وحدات	عشرات

• ا طرح . بإمكانك استخدام ■ و

عشرات	آحاد
٢	٠
	٩ -

عشرات	آحاد
٢	٣
	٤ -

عشرات	آحاد
٢	١
	٥ -

عشرات	آحاد
٢	٤
	٦ -

عشرات	آحاد
٢	٢
	٥ -

عشرات	آحاد
٢	٧
	٨ -

عشرات	آحاد
٢	٨
	٩ -

عشرات	آحاد
٢	٥
	٧ -

عشرات	آحاد
٢	٥
	٩ -

عشرات	آحاد
٢	٦
	٧ -

عشرات	آحاد
٢	٤
	٨ -

عشرات	آحاد
٢	٣
	٤ -

(١١ - ٦) جمع بالعشرات

• اجمع . بإمكانك استخدام  .

$$\begin{array}{r} ٤٠ \\ + ٣٠ \\ \hline \square \end{array}$$

$$\begin{array}{r} ٦٠ \\ + ٢٠ \\ \hline \square \end{array}$$

$$\begin{array}{r} ٢٠ \\ + ٥٠ \\ \hline \square \end{array}$$

$$\begin{array}{r} ٤٠ \\ + ٤٠ \\ \hline \square \end{array}$$

$$\begin{array}{r} ٧٠ \\ + ٢٠ \\ \hline \square \end{array}$$

$$\begin{array}{r} ٢٠ \\ + ١٠ \\ \hline \square \end{array}$$

$$\begin{array}{r} ٢٠ \\ + ٦٠ \\ \hline \square \end{array}$$

$$\begin{array}{r} ٨٠ \\ + ١٠ \\ \hline \square \end{array}$$

$$\begin{array}{r} ٤٠ \\ + ٥٠ \\ \hline \square \end{array}$$

$$\begin{array}{r} ٥٠ \\ + ٤٠ \\ \hline \square \end{array}$$

$$\begin{array}{r} ٦٠ \\ + ١٠ \\ \hline \square \end{array}$$

$$\begin{array}{r} ٣٠ \\ + ٣٠ \\ \hline \square \end{array}$$

• اجمع بإمكانك استخدام لوحة المئة.

$$\square = 50 + 21$$

$$\square = 40 + 46$$

$$\square = 10 + 62$$

$$\square = 20 + 53$$

$$\square = 30 + 55$$

$$\square = 40 + 11$$

$$\begin{array}{r} 30 \\ 30 + \\ \hline \square \end{array}$$

$$\begin{array}{r} 23 \\ 40 + \\ \hline \square \end{array}$$

$$\begin{array}{r} 58 \\ 10 + \\ \hline \square \end{array}$$

$$\begin{array}{r} 37 \\ 20 + \\ \hline \square \end{array}$$


$$\begin{array}{r} 80 \\ 10 + \\ \hline \square \end{array}$$

$$\begin{array}{r} 42 \\ 20 + \\ \hline \square \end{array}$$

$$\begin{array}{r} 61 \\ 10 + \\ \hline \square \end{array}$$

$$\begin{array}{r} 74 \\ 20 + \\ \hline \square \end{array}$$

(١١ - ٧) طرح بالعشرات

• ا طرح . بإمكانك استخدام 

$$\begin{array}{r} 50 \\ \square + \\ \hline 90 \end{array}$$

$$\begin{array}{r} 90 \\ 50 - \\ \hline \square \end{array}$$

$$\begin{array}{r} 30 \\ \square + \\ \hline 60 \end{array}$$

$$\begin{array}{r} 60 \\ 30 - \\ \hline \square \end{array}$$

$$\begin{array}{r} 20 \\ 20 + \\ \hline \square \end{array}$$

$$\begin{array}{r} 40 \\ 20 - \\ \hline \square \end{array}$$

• اطرح بإمكانك استخدام لوحة المئة.

$$\square = ٧٠ - ٢٠$$

$$\square = ٤٤ - ١٠$$

$$\square = ٤٥ - ٣٠$$

$$\square = ٧٩ - ٣٠$$

$$\square = ٦٦ - ٤٠$$

$$\square = ٩٩ - ٥٠$$

$$\begin{array}{r} ٥٧ \\ ١٠ - \\ \hline \square \end{array}$$

$$\begin{array}{r} ٦٣ \\ ٢٠ - \\ \hline \square \end{array}$$

$$\begin{array}{r} ٥٨ \\ ١٠ - \\ \hline \square \end{array}$$

$$\begin{array}{r} ٣٠ \\ ٢٠ - \\ \hline \square \end{array}$$

$$\begin{array}{r} ٥٦ \\ ٥٠ - \\ \hline \square \end{array}$$

$$\begin{array}{r} ٨٣ \\ ٣٠ - \\ \hline \square \end{array}$$

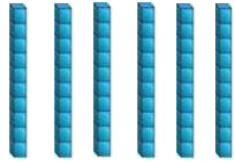


$$\begin{array}{r} ٦٨ \\ ٢٠ - \\ \hline \square \end{array}$$

$$\begin{array}{r} ٣٤ \\ ٢٠ - \\ \hline \square \end{array}$$

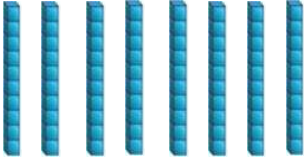


(١١ - ٨) جمع عدد مكون رمزه من رقمين مع عدد مكون رمزه من رقم واحد.

• اجمع.

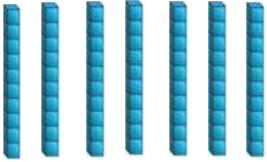


عشرات	آحاد
٦	٥ ٣+

عشرات	وحدات
	 

عشرات	آحاد
٨	١ ٥+

عشرات	وحدات
	 

عشرات	آحاد
٧	٦ ٢+

عشرات	وحدات
	 

وحدات	عشرات

(اجمع) . بإمكانك استخدام . و

عشرات	آحاد
٥	٢ ٣+

عشرات	آحاد
٨	٤ ٤+

عشرات	آحاد
١	٢ ٦+

عشرات	آحاد
٣	٥ ٣+

عشرات	آحاد
٧	٣ ٤+

عشرات	آحاد
٨	١ ٩+

عشرات	آحاد
١	٢ ٤+

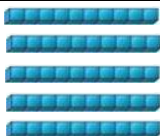



عشرات	آحاد
٩	٣ ٦+

عشرات	آحاد
٣	٤ ٢+

(١١ - ٩) جمع عددين مكون من رقمين \leftarrow ١٠٠ .

• اجمع.




عشرات	آحاد
٥	٢
١	٥+

عشرات	وحدات
	
	

عشرات	آحاد
٤	٦
٢	٢+

عشرات	وحدات
	
	

عشرات	آحاد
٣	١
٣	٣+

عشرات	وحدات
	
	

وحدات	عشرات

(اجمع) . بإمكانك استخدام  و .

عشرات	آحاد
٥	٦
٢	٣+

عشرات	آحاد
١	٨
٣	٥+

عشرات	آحاد
٣	١
٢	٤+

عشرات	آحاد
٣	٦
٦	٣+

عشرات	آحاد
٥	٧
٢	١+

عشرات	آحاد
٧	٠
١	٤+

عشرات	آحاد
٥	٦
٣	١+

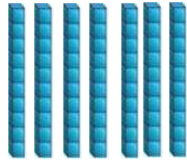

عشرات	آحاد
٦	٥
٢	٤+

عشرات	آحاد
٥	٣
٢	٢+



(١١-١٠) طرح عدد مكون رمزه من رقم واحد من آخر مكون رمزه من رقمين .

اشطب | نتطرح .

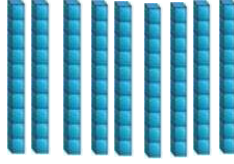

عشرات	آحاد
٧	٢
٥	١-

عشرات	وحدات
	

عشرات	آحاد
٣	٤
١	٣-

عشرات	وحدات
	

عشرات	آحاد
٩	٦
	٥-

عشرات	وحدات
	

وحدات	عشرات

اطرح . بإمكانك استخدام ■ و .

عشرات	آحاد
٥	٤
	٢ -

عشرات	آحاد
٧	٨
	٣ -

عشرات	آحاد
٦	٧
	٤ -

عشرات	آحاد
٧	٦
	٣ -

عشرات	آحاد
٩	٥
	١ -

عشرات	آحاد
٨	٨
	٤ -

عشرات	آحاد
٦	٩
	٢ -

عشرات	آحاد
٣	٥
	٣ -

عشرات	آحاد
٦	٧
	٦ -

عشرات	آحاد
٥	٣
	١ -

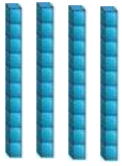

عشرات	آحاد
٩	٩
	٧ -

عشرات	آحاد
٨	٥
	٥ -

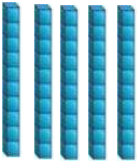

(١١-١١) طرح عدد من آخر مكون رمز كل منهما من رقمين.

• اشطب | لتطرح .



عشرات	آحاد
٤	٢
١	١-

عشرات	وحدات
	

عشرات	آحاد
٥	٤
٤	٣-



عشرات	وحدات
	

عشرات	آحاد
٢	٩
١	٦-

عشرات	وحدات
	

وحدات	عشرات



• ا طرح . بإمكانك استخدام  و  .

عشرات	آحاد
٩	٢
٦	٠ -

عشرات	آحاد
٣	٥
١	٥ -

عشرات	آحاد
٥	٧
٤	٣ -

عشرات	آحاد
٧	٦
٤	٤ -

عشرات	آحاد
٢	٥
١	٣ -

عشرات	آحاد
٦	٥
١	٤ -

عشرات	آحاد
٩	٨
٥	٤ -

عشرات	آحاد
٦	٧
٢	٣ -

عشرات	آحاد
٩	٥
٦	٤ -

(١١- ١٢) حل مسائل جمع / طرح للأعداد . ← ١٠٠

• حل بدون أن تجمع أو تطرح . لون الإجابة المعقولة .

(أ) مع محمد ١١ ، ومع فهد ٢٤ ، بكم يزيد عدد  لدي فهد علي ما لدي محمد؟

 ٣٥

 ١٣

احضرت رغد ٣٤ ، وأحضر أحمد ١٣ .
كم عدد  كلها؟

 ٤٧

 ٢١




اشترت مريم ٣٠  وهدى ٢٠  .
كم عدد كل قطع الحلوى؟

 ١٠

 ٥٠




(١١ - ١٣) استخدام البيانات

(أ) أكمل جدول العلامات.

العدد	علامات العد	البالونات
	//// //	
١٣		
	//// //	



(ب) باستخدام جدول العلامات لتصنع التمثيل البياني بالرسومات.

(ارسم ○ لكل بالون) .

البالونات													
													
													
													

-استخدم التمثيل البياني للإجابة عن السؤال التالي:

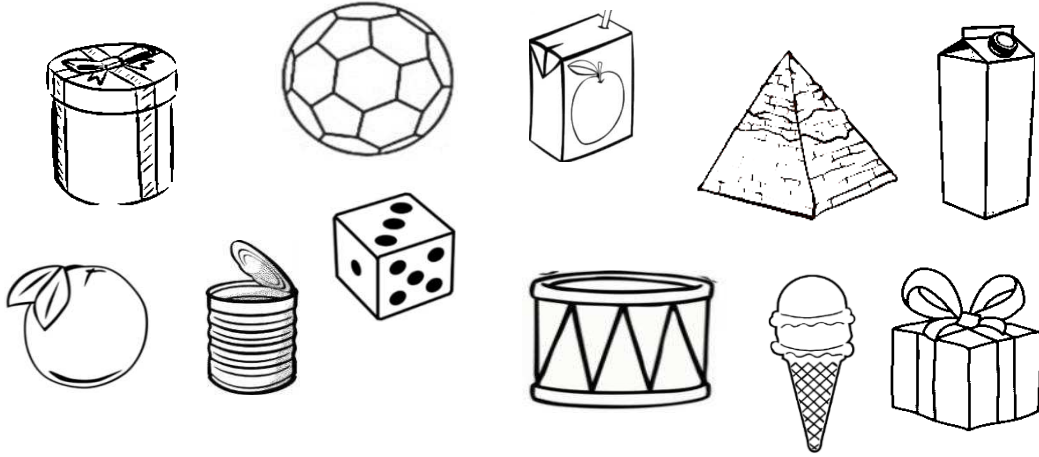
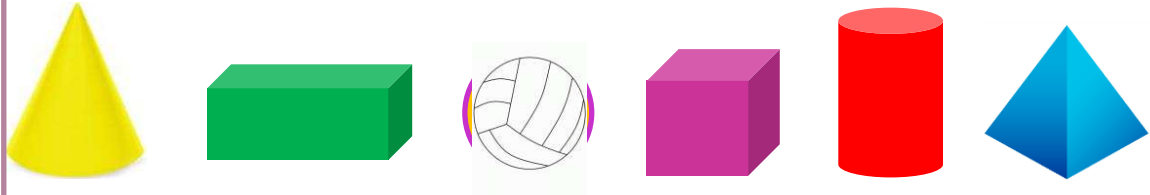
(أ) كم عدد البالونات الحمراء والزرقاء؟ _____

(ب) بكم تزيد البالونات  و  ؟

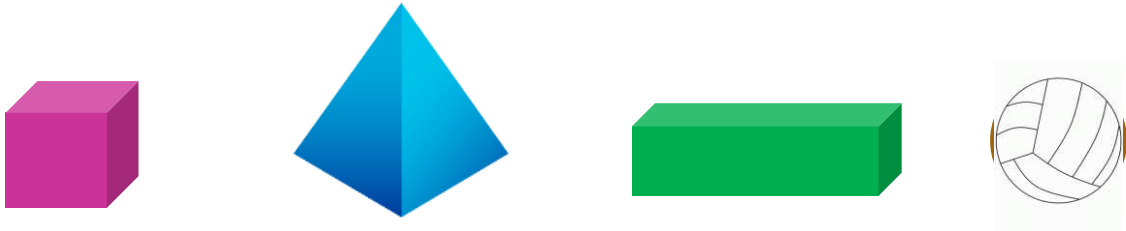
الوحدة الثانية عشر : الهندسة

(١٢ - ١) أشكال ثلاثية الأبعاد (المكعب - الكرة)

• لون الشيء الذي يشبه كل مجسم موضح في الأعلى باللون نفسه.



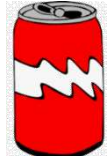
• صل.



كرة

مكعب

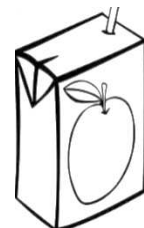
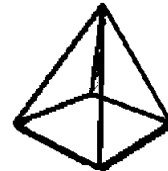
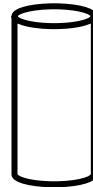
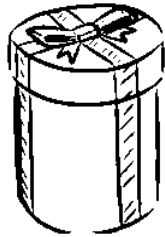
• حوط ما يشبه الجسم.



• لون الشيء الذي له شكل المكعب باللون



• و لون الشيء الذي له شكل الكرة باللون

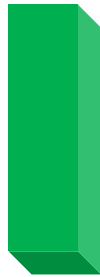
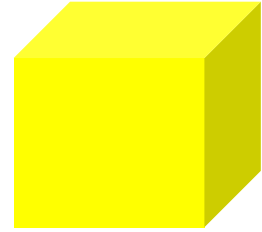


(١٢-٢) تصنيف المجسمات

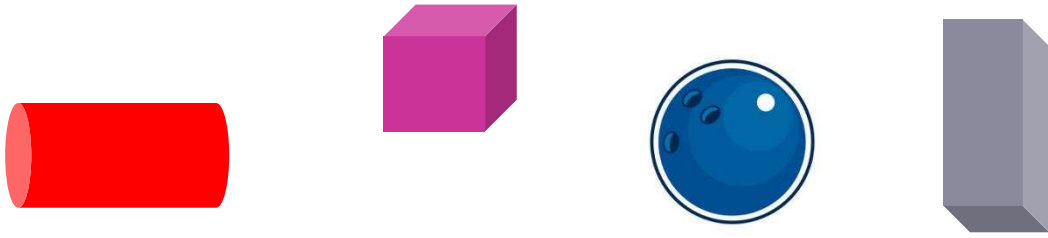
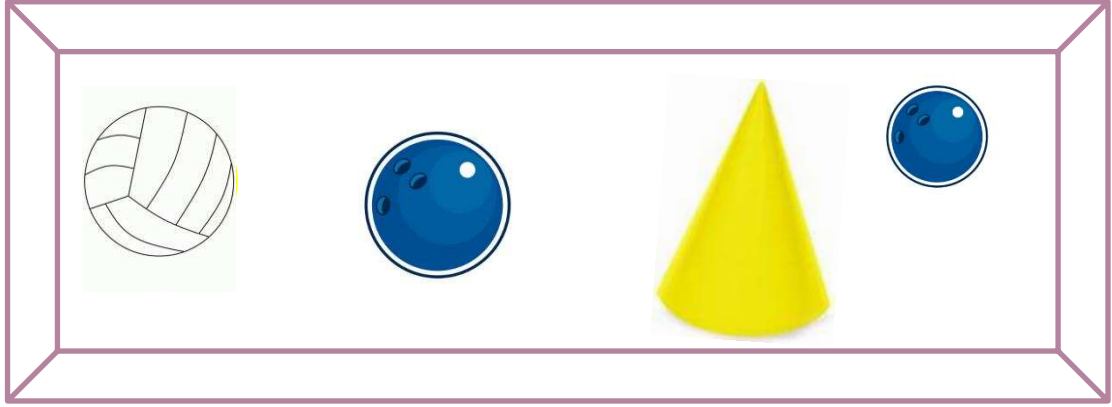
• حوط المجسم الذي لا ينتمي إلي المجموعة ، ثم اذكر السبب.



• حوط المكعبات الصفراء.

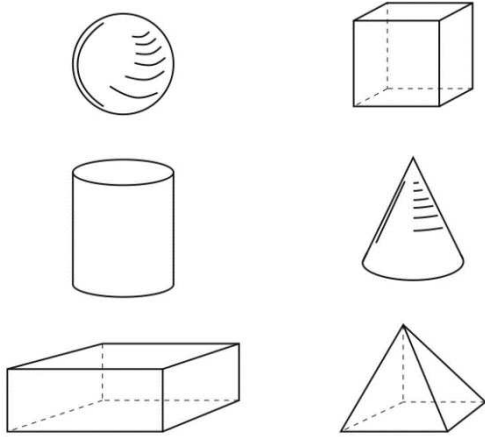


• حوط الكرة الزرقاء خارج الاطار.

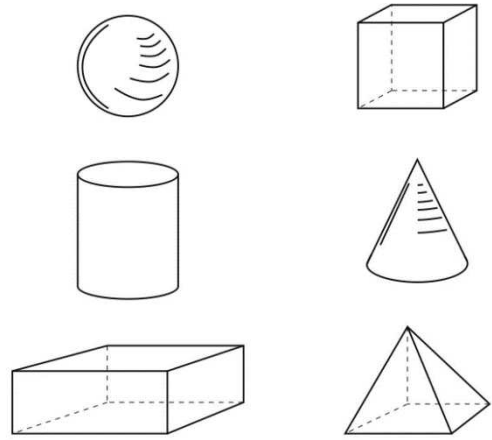


• لون الجسم الذي يعبر عن الجملة الموضحة في كل مما يلي.

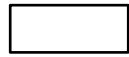
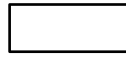
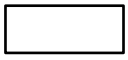
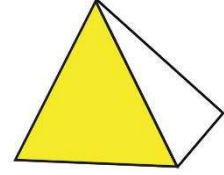
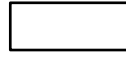
(ب) له وجه واحد مسطح .



(أ) لا يتدرج.

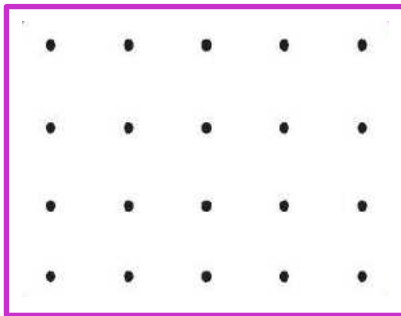


• لون الشكل لتحصل علي المنطقة الملونة من الجسم.

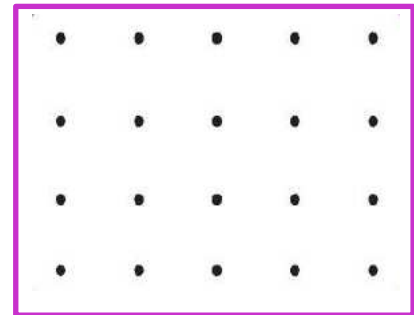


• ارسم باستخدام الشبكة.

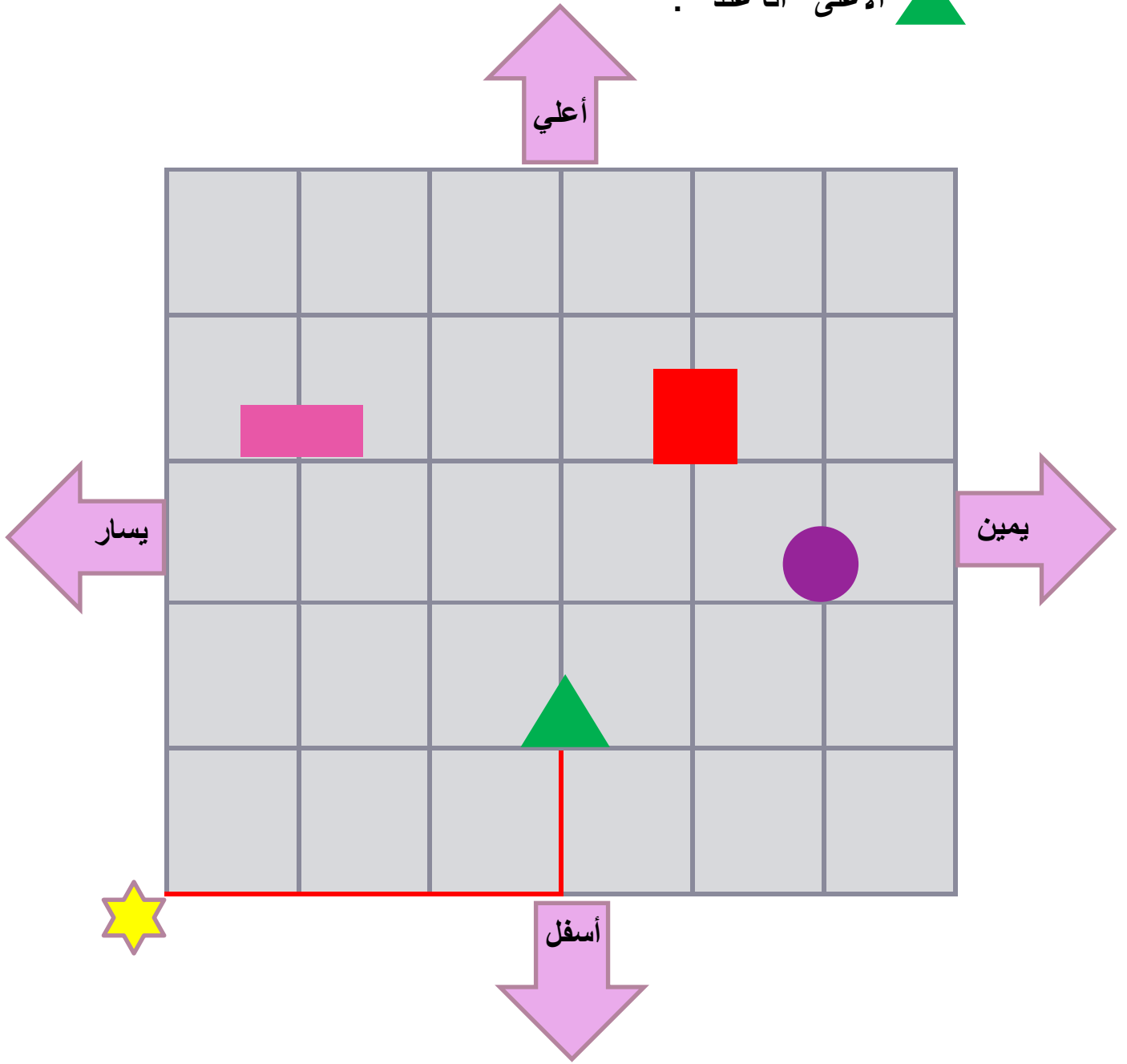
(ب) مستطيل



(أ) مربع





- ابدأ من  من البداية ، وحدد موقعك . تحرك ٣ إلى اليمين ثم إلى الأعلى أنا عند . 



من الشبكة السابقة ، ابدأ من  ، وارسم الشكل الذي وصلت إليه.

- تحرك ٤ إلى اليمين ثم ٣ إلى أعلى أنت عند _____
- تحرك ٥ إلى اليمين ثم ٢ إلى أعلى أنت عند _____

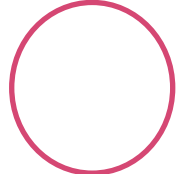
١٢ - ٤) خواص الأشكال

- استخدم  لوضع دائرة حول الرأس ، و  لتحديد الضلع .
أكمل.

عدد الرؤوس _____
عدد الأضلاع _____



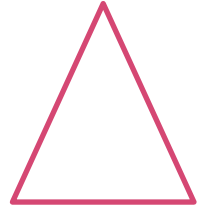
عدد الرؤوس _____
عدد الأضلاع _____



عدد الرؤوس _____
عدد الأضلاع _____



عدد الرؤوس _____
عدد الأضلاع _____



- لون وتعلم.

استخدم  لتلوين الدوائر.

استخدم  لتلوين المستطيلات.

استخدم  لتلوين المربعات.

استخدم  لتلوين المثلثات.

