

تم تحميل هذا الملف من موقع المناهج الكويتية



الملف نموذج إجابة منطقة مبارك الكبير التعليمية

[موقع المناهج](#) ⇌ [المناهج الكويتية](#) ⇌ [الصف الثامن](#) ⇌ [علوم](#) ⇌ [الفصل الأول](#)

روابط مواقع التواصل الاجتماعي بحسب الصف الثامن



روابط مواد الصف الثامن على تلغرام

<a href="#">الرياضيات</a>	<a href="#">اللغة الانجليزية</a>	<a href="#">اللغة العربية</a>	<a href="#">التربية الاسلامية</a>
---------------------------	----------------------------------	-------------------------------	-----------------------------------

المزيد من الملفات بحسب الصف الثامن والمادة علوم في الفصل الأول

<a href="#">مسودة كتاب الطالب لعام 2018</a>	1
<a href="#">النسخة المعتمدة لكتاب العلوم لعام 2018</a>	2
<a href="#">تلخيص الوحدة الأولى في مادة العلوم منهج جديد</a>	3
<a href="#">أسئلة مراجعة مذكرة طريق النجاح</a>	4
<a href="#">بنك أسئلة الوحدة الأولى في مادة العلوم</a>	5



وزارة التربية

الإدارة العامة لمنطقة مبارك الكبير التعليمية



# نموذج إجابة

## اختبار الفترة الدراسية الثانية

المنهج الكويتية  
almanahj.com/kw

2023/2022

الثامن	الصف
العلوم	المادة

المجال الدراسي: علوم  
الزمن: ساعتان وربع  
عدد الأوراق: (٤) أوراق

وزارة التربية  
الإدارة العامة لمنطقة مبارك الكبير التعليمية  
التوجيه الفني للعلوم

امتحان نهاية الفصل الدراسي الثاني في مجال العلوم للصف الثامن

للعام الدراسي (٢٠٢٢/٢٠٢٣م)

نموذج إجابة

أولاً: الأسئلة الموضوعية (٣٠ درجة)

السؤال الأول: اختر الإجابة الصحيحة علمياً لكل من العبارات التالية بوضع علامة (✓)

في المربع المقابل لها: (٨×٢):

١٨ ص ١ - إذا قطع أحمد المسافة من منزله إلى المدرسة (كما في الرسم المقابل)

بزمن قدره (٦٠) ثانية، فإن سرعته تساوي:

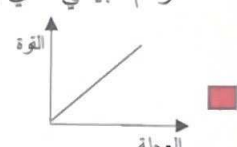
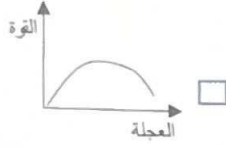
☐ ١/٢ م/ث

☐ ١ م/ث

☒ ٢ م/ث

☐ ٣ م/ث

٢٣ ص ٢ - الرسم البياني الذي يوضح العلاقة بين العجلة (التسارع) والقوة عند ثبات الكتلة:



٢٣ ص ٣ - العلاقة بين العجلة (التسارع) والكتلة عند ثبات القوة علاقة:

☐ ثابتة

☐ متغيرة

☐ طردية

☒ عكسية

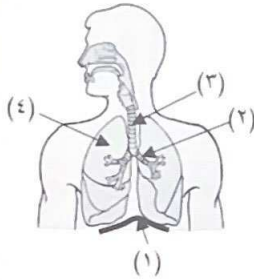
٢٧ ص ٤ - أنبوب يصل بين الحنجرة والشعبتين الهوائيتين:

☐ (١)

☐ (٢)

☒ (٣)

☐ (٤)



٩٠ ص ٥ - المقصود بالتنفس الداخلي هو:

☐ حركة الهواء إلى الرئتين

☒ التنفس الخلوي وإنتاج الطاقة

☐ تبادل الغازات بين الدم وسوائل الأنسجة

☐ تبادل الغازات بين الهواء والدم في الرئتين

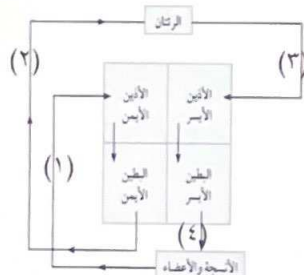
١٢٠ ص ٦ - تبدأ الدورة الدموية الكبرى عند الرقم:

☐ (١)

☐ (٢)

☐ (٣)

☒ (٤)





التوجيه الفني للعلوم - امتحان نهاية الفصل الدراسي الثاني في مجال العلوم للصف الثامن للعام الدراسي ٢٠٢٢ - ٢٠٢٣م

### نموذج إجابة

ص ١٤٢ - ٧- واحدة من الصفات التالية لا تورث:

☐ لون العينين

☐ فقر الدم

☒ شحمة الأذن ☒ إجابة المساحة

ص ١٥٠ - ٨- رمز يمثل صفة نقية متتحية:

☐ Bb

☒ tt

☐ BB

☐ Tt



السؤال الثاني: أكتب بين القوسين كلمة (صحيحة) للعبارة الصحيحة وكلمة (خطأ) للعبارة

غير الصحيحة علمياً في كل مما يأتي: (٨ × ١)

(...صحيحة...)

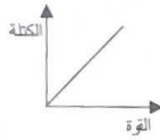
ص ١٨ - ١- (سرعة الدراجة ٥ م/ث شرقاً) عبارة تصف سرعة متجهة.

(...خطأ...)



ص ٢٦ - ٢- الشكل المقابل يوضح القانون الثاني لنيوتن.

(...صحيحة...)



ص ٢٨ - ٣- الرسم البياني يوضح العلاقة بين القوة والكتلة عند ثبات العجلة.

(...صحيحة...)

ص ٢٩ - ٤- وزن الجسم هو مقدار قوة جذب الأرض له.

(...خطأ...)

ص ٣٦ - ٥- توضع سلاسل حديدية على عجلات السيارات في المناطق الثلجية لتقليل قوة الاحتكاك.

(...خطأ...)

ص ٦٦ - ٦- الشعب الهوائية هي الجزء الفعّال في عملية التبادل الغازي.

(...صحيحة...)

ص ١١٤ - ٧- الصفائح الدموية تساعد على تجلّط الدم.

(...خطأ...)

ص ١١٤ - ٨- ينتقل الدم في الشرايين من خلايا الجسم إلى القلب.

## نموذج إجابة

التوجيه الفني للعلوم - امتحان نهاية الفصل الدراسي الثاني في مجال العلوم للصف الثامن للعام الدراسي ٢٠٢٢ - ٢٠٢٣م

**السؤال الثالث: في الجدول التالي أختَر العبارة أو الشكل من المجموعة ( ب ) وأكتب رقمها**

**أمام ما يناسبها من عبارات المجموعة ( أ ) : (٦ × ١)**

الرقم	المجموعة ( أ )	المجموعة ( ب )
( ١ )	شكل يوضح القانون الأول لنيوتن.	(٣)
( ٢ )	شكل يوضح القانون الثالث لنيوتن.	(٢)
( ٣ )	شكل يوضح عملية الزفير.	(١)
( ١ )	شكل يوضح عملية الشهيق.	(٢)
( ٢ )	صفة وراثية يحملها أحد الأبوين وتظهر في أفراد الجيل الأول بنسبة ١٠٠٪.	١ - صفة سائدة هجينة.
( ٣ )	صفة وراثية يحملها أحد الأبوين وتختفي في أفراد الجيل الأول.	٢ - صفة سائدة نقية.
		٣ - صفة متنحية نقية.

**ثانياً: الأسئلة المقالية (٢٠ درجة)**

**السؤال الرابع: (أ) : علل لما يأتي تعليلاً علمياً سليماً:**

١ - توصية السائقين بتوخي الحذر والقيادة بسرعة مناسبة عند هطول الأمطار.

...لأن المطر يقلل من خشونة السطح مما يؤدي إلى تقليل قوة الاحتكاك....

٢ - عدد الكروموسومات ثابت في النوع الواحد.

...ليحافظ على نوعها.....

**السؤال الرابع: (ب): قارن بين كل مما يأتي بإكمال الجدول التالي:**

وجه المقارنة	الميزان الزنبركي	الميزان الإلكتروني
الاستخدام	لتعيين الوزن	لتعيين الكتلة
وجه المقارنة	تنفس داخلي هوائي	تنفس داخلي لا هوائي
كمية الطاقة المحررة	كبير	قليل
وجه المقارنة	الأذين في القلب	البطين في القلب
سمك الجدار	رقيق	سميك



## نموذج إجابة

التوجيه الفني للعلوم - امتحان نهاية الفصل الدراسي الثاني في مجال العلوم للصف الثامن للعام الدراسي ٢٠٢٢ - ٢٠٢٣ م

### السؤال الخامس (أ): أي مما يلي لا ينتمي للمجموعة مع ذكر السبب:

١٠

١- ثنائية - نيوتن - كيلوجرام - الحركة

لأنه: ..تغير موضع الجسم.. أما الباقي: ..وحدات قياس..  
أو ليس سر ومعدات القياس

٢- الشرايين - خلايا الدم الحمراء - الأوردة - الشعيرات الدموية

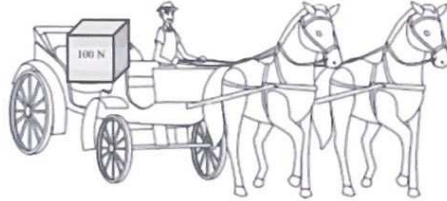
لأنه: ..من مكونات الدم. أما الباقي: ..أوعية دموية..



### السؤال الخامس (ب): أدرس الأشكال التالية ثم أجب عن المطلوب:

١- يمكن زيادة عجلة العربة التالية عن طريق:

٢٥ ص



أ- ..زيادة عدد الحصن...

ب- ..تقليل كتلة الحمولة...

٢

٢



٧٧ ص

٢- التجربة في الشكل المقابل تمثل تنفس ..لا هوائي...

- الغاز الناتج من هذه العملية هو غاز ..ثاني أكسيد الكربون..

٣- ما احتمالات النسل الناتج من تزاوج أرنب فروه خشن (Rr) مع أنثى أرنب فروها ناعم (rr) حسب الجدول

التالي:

٢

	♂	R	r
♀		Rr	rr
	r	Rr	rr

١٥٥ ص

انتهت الأسئلة