

تم تحميل هذا الملف من موقع المناهج الكويتية



مدرسة التميز النموذجية

الملف الاختبارات التجريبية مادة الأحياء

موقع المناهج ← ملفات الكويت التعليمية ← الصف الحادي عشر العلمي ← أحياء ← الفصل الثاني

روابط مواقع التواصل الاجتماعي بحسب الصف الحادي عشر العلمي



روابط مواد الصف الحادي عشر العلمي على تلغرام

[الرياضيات](#)

[اللغة الانجليزية](#)

[اللغة العربية](#)

[التربية الاسلامية](#)

المزيد من الملفات بحسب الصف الحادي عشر العلمي والمادة أحياء في الفصل الثاني

[نموذج اختبار تحريبي \(2\)](#)

1



مدرسة التميز النموذجية ابتدائي - متوسط - ثانوي

الاختبارات التجريبية

مادة الأحياء

الصف الحادي عشر علمي



2026 / 2025
الفصل الدراسي الثاني



المادة : الاحياء
الصف : الحادي عشر
الزمن : ساعتان

وزارة التربية
إدارة التعليم الخاص - قسم العلوم
مدرسة التميز النموذجية

امتحان الفترة الثانية للعام الدراسي 2024-2025 م

ملاحظة هامة : عدد صفحات الامتحان (7) صفحات مختلفة

المجموعة الأولى : الأسئلة الموضوعية (السؤالين الأول والثاني)

السؤال الأول : (أ) اختر الإجابة الصحيحة علمياً لكل عبارة من العبارات التالية وذلك بوضع علامة () امام الإجابة الصحيحة :
(4 = 1×4 درجات)

1- للخلية العضلية الملساء شكل :

- مخروطي مغزلي
 اسطواني مستطيل

2- عدد جزيئات ATP الناتجة من سلسلة نقل الالكترتون :

- 32 - 34 34 - 36
 30 - 40 36 - 38

3- وعاء دموي ينقل الدم المؤكسج من البطن الى الجسم :

- الشريان الاورطي الوريد الاجوف العلوي
 الشريان الرئوي الوريد الاجوف السفلي

4- مرض يسبب هشاشة العظام وسهولة كسرها :

- التهاب المفاصل التهاب الكيس الزلالي
 التواء المفاصل مسامية العظام



(امتحان الفترة الثانية للصف الحادي عشر العلمي في مادة الاحياء للعام الدراسي 2024-2025 م)

السؤال الأول : (ب) ضع (٧) امام العبارة الصحيحة وعلامة (x) امام العبارة غير الصحيحة
لكل عبارة من العبارات التالية :
(3=1×3 درجات)

م	العبارة	الإجابة
1	الغضروف المرن هو اكثر أنواع الغضاريف انتشارا في الجسم	()
2	يحتوي ADP على طاقة كيميائية اقل من ATP	()
3	يبدأ التنفس الخلوي في السيتوبلازما ويستمر في الميتوكوندريا	()

السؤال الثاني : (أ) اكتب الاسم او المصطلح العلمي الذي تدل عليه كل عبارة من العبارات
التالية:
(3=1×3 درجات)

م	العبارة	الإجابة
1	نقطة ارتباط الوتر بالعظم الذي يتحرك نتيجة انقباض العضلة.	()
2	كيس عضلي يخزن البول الى طرده خارج الجسم.	()
3	القوة التي يضغط بها الدم على جدر الشرايين.	()



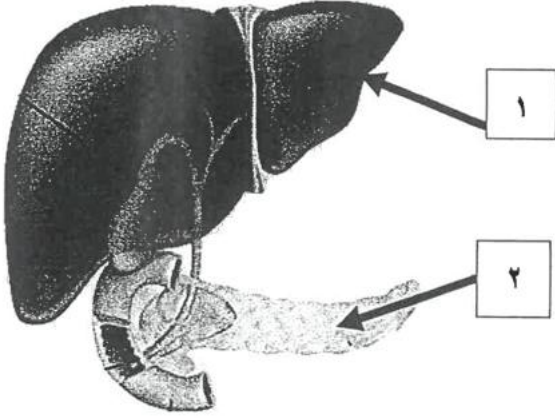
(امتحان الفترة الثانية للصف الحادي عشر العلمي في مادة الاحياء للعام الدراسي 2024-2025 م)

السؤال الثاني : (ب) ادرس الاشكال التالية جيدا ثم اجب :

(2×2 = 4 درجات)

أولاً: الشكل يمثل الأعضاء الهضمية الملحقة للجهاز الهضمي :

اكتب البيانات التي تشير اليها الأرقام التالية :



..... -1

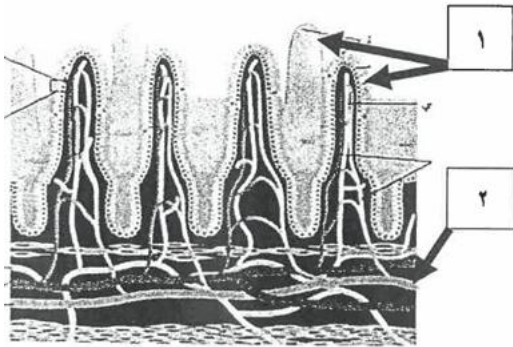
..... -2

ثانياً: الشكل التالي يمثل قطاع في الأمعاء الدقيقة :

اكتب البيانات التي تشير اليها الأرقام التالية :

..... -1

..... -2





(امتحان الفترة الثانية للصف الحادي عشر العلمي في مادة الاحياء للعام الدراسي 2024-2025 م)

المجموعة الثانية : الأسئلة المقالية

(اجب عن ثلاثة أسئلة فقط من السؤال الثالث الى السؤال السادس بكامل جزئياته)

(3=1×3 درجات)

السؤال الثالث : (أ) علل لما يلي تعليلاً علمياً سليماً :

1- يعتبر عنصر الكالسيوم مهماً للجهاز العضلي .

2- قدرة المعدة على تفادي الهضم الذاتي لخلاياها .

3- تكون الحصوات في الكلية .

السؤال الثالث : (ب) اجب عن الأسئلة التالية : (5=1×5 درجات)

1- كيف يمكن الوقاية من الإصابة بمرض مسامية العظام ؟

2- وضح تراكيب العضلة الهيكلية حتى اصغر تركيب فيها ؟

3- اذكر الفترات التي تحدث اثناء التغيرات في التوتر العضلي ؟

4- عند الاستماع لصوت القلب تسمع صوتين متتاليين في النبضة القلبية، فسر ذلك ؟

5- اذكر دور الصمام التاجي (ثنائي الشرف) في الجهاز الدوري ؟



(امتحان الفترة الثانية للصف الحادي عشر العلمي في مادة الاحياء للعام الدراسي 2024-2025 م)

السؤال الرابع : (أ) قارن بإكمال الجدول التالي حسب المطلوب علمياً: (4=1×4 درجات)

الاورار	الاربطة	وجه المقارنة
		الوظيفة
الميوزين	الاكتين	وجه المقارنة
		ثخانة الخيط
الوريد	الشريان	وجه المقارنة
		السماكة
ADP	ATP	وجه المقارنة
		الطاقة (اقل- اكثر)

السؤال الرابع : (ب) عدد مايلي : (4=2×2 درجات)

1- العمليات التي تقوم بها الوحدة الكلوية لتكوين البول وضبط الاتزان الداخلي للجسم .

.....

2- مراحل التنفس الهوائي .

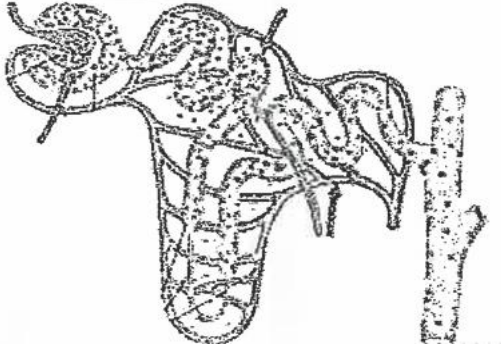
.....



(امتحان الفترة الثانية للصف الحادي عشر العلمي في مادة الاحياء للعام الدراسي 2024-2025 م)

السؤال الخامس : (أ) ادرس الاشكال التالية جيدا ثم اجب عن المطلوب : (4=2×2 درجات)

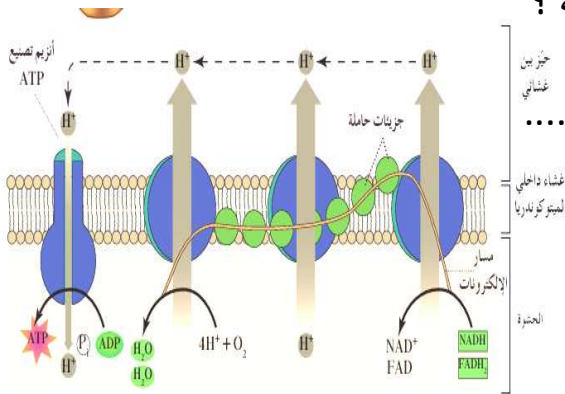
1- يمثل الشكل امامك الوحدة الكلوية حيث تقوم بالوظائف الرئيسية في تكوين البول وضبط الاتزان الداخلي.



- ماذا تسمى الوحدة الكلوية :
- كم كمية السوائل التي تمر بالكليتين يوميا:

2- معظم الطاقة الناتجة في التنفس الهوائي يتم تحريرها خلال عملية سلسلة نقل الالكترون والمطلوب

- اذكر عدد جزيئات ال ATP الناتجة من هذه العملية ؟



.....

- المستقبل النهائي للالكترونات هو

السؤال الخامس : (ب) ما أهمية كل مما يلي : (4=2×2 درجات)

- الكبد في الجهاز الهضمي :

.....
.....

- مرحلة التحلل الجلوكوزي :

.....
.....



(امتحان الفترة الثانية للصف الحادي عشر العلمي في مادة الاحياء للعام الدراسي 2024-2025 م)

(2x2=4 درجات)

السؤال السادس : (أ) فسر علمياً :

1- حدوث التخشب الموتى او التيبس في العضلات .

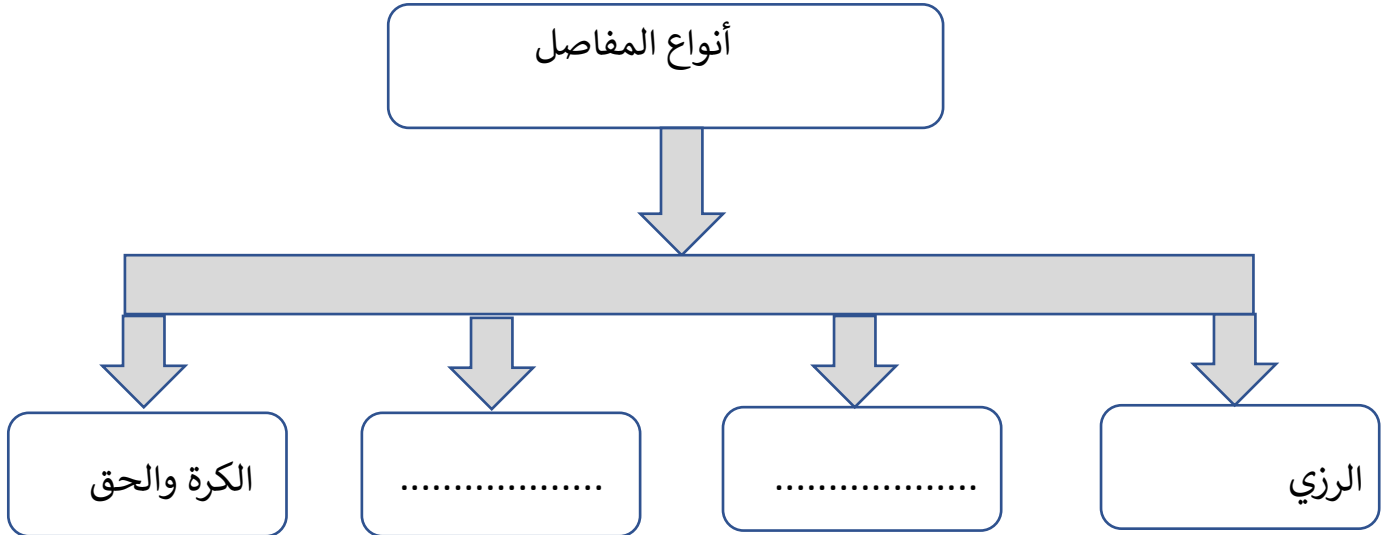
.....
.....
.....

2- اعتبار ATP مركب الطاقة في الخلية .

.....
.....
.....

(2x2=4 درجات)

السؤال السادس : (ب) مخطط سهمي



*** انتهت الأسئلة ***



المادة : الاحياء
الصف : الحادي عشر
الزمن : ساعتان

وزارة التربية
إدارة التعليم الخاص - قسم العلوم
مدرسة التميز النموذجية

امتحان الفترة الثانية للعام الدراسي 2024-2025 م ----- نموذج إجابة

ملاحظة هامة : عدد صفحات الامتحان (7) صفحات مختلفة

المجموعة الأولى : الأسئلة الموضوعية
(السؤالين الأول والثاني)

السؤال الأول : (أ) اختر الإجابة الصحيحة علمياً لكل عبارة من العبارات التالية وذلك بوضع علامة () امام الإجابة الصحيحة :
(4 = 1×4 درجات)

5- للخلية العضلية الملساء شكل :

مغزلي

مخروطي

مستطيل

اسطواني

6- عدد جزيئات ATP الناتجة من سلسلة نقل الالكترتون :

36- 34

32 - 34

40 - 30

38 - 36

7- وعاء دموي ينقل الدم المؤكسج من البطن الى الجسم :

الوريد الاجوف العلوي

الشريان الاورطي

الوريد الاجوف السفلي

الشريان الرئوي

8- مرض يسبب هشاشة العظام وسهولة كسرها :

التهاب الكيس الزلالي

التهاب المفاصل

مسامية العظام

التواء المفاصل



(امتحان الفترة الثانية للصف الحادي عشر العلمي في مادة الاحياء للعام الدراسي 2024-2025 م)

السؤال الأول : (ب) ضع (v) امام العبارة الصحيحة وعلامة (x) امام العبارة غير الصحيحة
لكل عبارة من العبارات التالية :
(3=1×3 درجات)

م	العبارة	الإجابة
1	الغضروف المرن هو اكثر أنواع الغضاريف انتشارا في الجسم	(x)
2	يحتوي ADP على طاقة كيميائية اقل من ATP	(v)
3	يبدأ التنفس الخلوي في السيتوبلازما ويستمر في الميتوكوندريا	(v)

السؤال الثاني : (أ) اكتب الاسم او المصطلح العلمي الذي تدل عليه كل عبارة من العبارات
التالية:
(3=1×3 درجات)

م	العبارة	الإجابة
1	نقطة ارتباط الوتر بالعظم الذي يتحرك نتيجة انقباض العضلة.	(الادخال)
2	كيس عضلي يخزن البول الى طرده خارج الجسم.	(المثانة)
3	القوة التي يضغط بها الدم على جدر الشرايين.	(ضغط الدم)



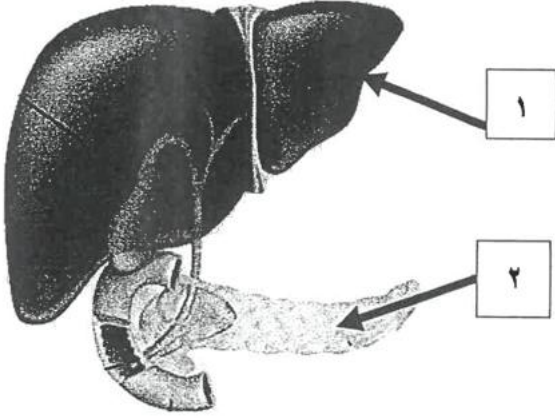
(امتحان الفترة الثانية للصف الحادي عشر العلمي في مادة الاحياء للعام الدراسي 2024-2025 م)

السؤال الثاني : (ب) ادرس الاشكال التالية جيدا ثم اجب :

(2×2 = 4 درجات)

أولاً: الشكل يمثل الأعضاء الهضمية الملحقة للجهاز الهضمي :

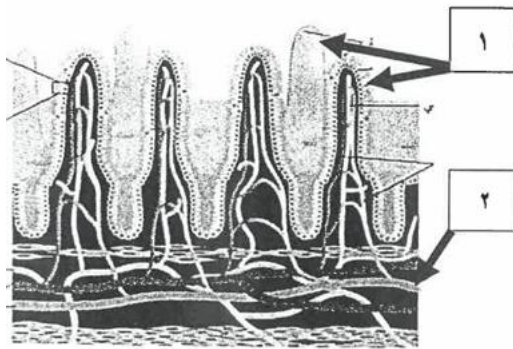
اكتب البيانات التي تشير اليها الأرقام التالية :



- 1- الكبد
- 2- البنكرياس

ثانياً: الشكل التالي يمثل قطاع في الأمعاء الدقيقة :

اكتب البيانات التي تشير اليها الأرقام التالية :



- 1- خملات معوية
- 2- وعاء دموي



(امتحان الفترة الثانية للصف الحادي عشر العلمي في مادة الاحياء للعام الدراسي 2024-2025 م)

المجموعة الثانية : الأسئلة المقالية

(اجب عن ثلاثة أسئلة فقط من السؤال الثالث الى السؤال السادس بكامل جزئياته)

(3=1×3 درجات)

السؤال الثالث : (أ) علل لما يلي تعليلاً علمياً سليماً :

- 1- يعتبر عنصر الكالسيوم مهماً للجهاز العضلي .
يحتاج له الجسم من اجل الانقباض العضلي ١١ او نقل النبضات العصبية.
- 2- قدرة المعدة على تفادي الهضم الذاتي لخلاياها .
تنتج خلايا المعدة مادة مخاطية تحميها من تأثير الانزيمات الهاضمة – انزيم الببسين لا تفرزه بشكله النشط بل على شكل ببسينوجين وهو شكل غير نشط
- 3- تكون الحصوات في الكلية .
بسبب تبلور الاملاح المعدنية و املاح حمض البوليك في البول

السؤال الثالث : (ب) اجب عن الأسئلة التالية : (5=1×5 درجات)

- 1- كيف يمكن الوقاية من الإصابة بمرض مسامية العظام ؟
نظام غذائي صحي ، تمارين حمل الاثقال في مرحلة مبكرة من العمر
- 2- وضح تراكيب العضلة الهيكلية حتى اصغر تركيب فيها ؟
تتكون العضلات الهيكلية من حزم الياف عضلية ، وتتركب الالياف من تراكيب صغيرة تسمى ليفيات عضلية ، وكل ليف يتركب من تراكيب اصغر تسمى الخيوط (الاكتين والميوزين)
- 3- اذكر الفترات التي تحدث اثناء التغيرات في التوتر العضلي ؟
الفترة الكامنة AB - فترة الانقباض BC – فترة الانبساط CD
- 4- عند الاستماع لصوت القلب تسمع صوتين متتاليين في النبضة القلبية، فسر ذلك ؟
يحدث الصوت الأول عند اغلاق الصمامات بين الاذنيين والبطينين والصوت الثاني عند غلق الصمامات بين البطينين والاورعية الدموية
- 5- اذكر دور الصمام التاجي (ثنائي الشرف) في الجهاز الدوري ؟
يمنع الدم من الارتداد الى الاذنين الايسر بعد دخوله الى البطين الايسر



(امتحان الفترة الثانية للصف الحادي عشر العلمي في مادة الاحياء للعام الدراسي 2024-2025 م)

السؤال الرابع : (أ) قارن بإكمال الجدول التالي حسب المطلوب علمياً: (4=1×4 درجات)

وجه المقارنة	الاربطة	الاورار
الوظيفة	يربط العظام ببعضها	يثبت العضلات بالعظم
وجه المقارنة	الاكتين	الميوزين
ثخانة الخيط	رفيع	سميك
وجه المقارنة	الشريان	الوريد
السماكة	اكثر سماكة	اقل سماكة
وجه المقارنة	ATP	ADP
الطاقة (اقل- اكثر)	اكثر طاقة	اقل طاقة

السؤال الرابع : (ب) عدد مايلي : (4=2×2 درجات)

1- العمليات التي تقوم بها الوحدة الكلوية لتكوين البول وضبط الاتزان الداخلي للجسم .

إعادة الامتصاص - الترشيح - الافراز

2- مراحل التنفس الهوائي .

التحلل الجلوكوزي - دورة كريبس - سلسلة نقل الالكترون



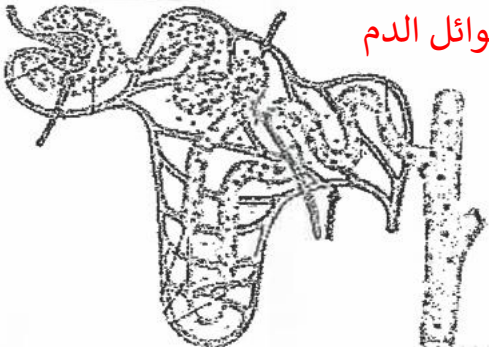
(امتحان الفترة الثانية للصف الحادي عشر العلمي في مادة الاحياء للعام الدراسي 2024-2025 م)

السؤال الخامس : (أ) ادرس الاشكال التالية جيدا ثم اجب عن المطلوب : (4=2×2 درجات)

3- يمثل الشكل امامك الوحدة الكلوية حيث تقوم بالوظائف الرئيسية في تكوين البول وضبط الاتزان الداخلي.

- ماذا تسمى الوحدة الكلوية : **النفرون**

- كم كمية السوائل التي تمر بالكيتين يوميا: **180 ليتر من سوائل الدم**

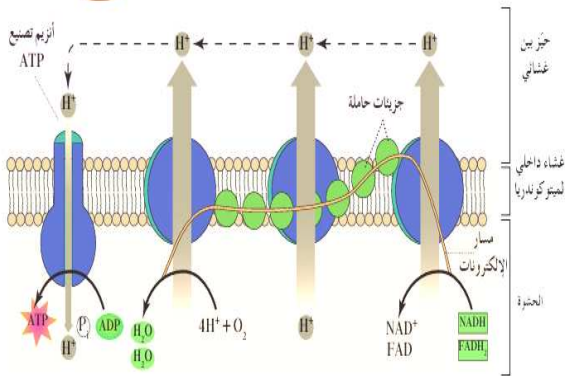


4- معظم الطاقة الناتجة في التنفس الهوائي يتم تحريرها خلال عملية سلسلة نقل الالكترون والمطلوب

- اذكر عدد جزيئات ال ATP الناتجة من هذه العملية ؟

من 32 الى 34 جزيء

- المستقبل النهائي للالكترونات هو **الاوكسجين**



(4=2×2 درجات)

السؤال الخامس : (ب) ما أهمية كل مما يلي :

- الكبد في الجهاز الهضمي :

يحول المواد الغذائية الى مواد يحتاجها الجسم - يخزن الجلوكوز بصورة جليكوجين -
إزالة السمية عبر تكسير الكحول والأدوية والمركبات السامة ..

- مرحلة التحلل الجلوكوزي :

تحويل جزيئة الجلوكوز الى اثنين من جزيئات حمض البيروفيك مع تكوين 2ATP و 2

NADH



(امتحان الفترة الثانية للصف الحادي عشر العلمي في مادة الاحياء للعام الدراسي 2024-2025 م)

(2x2=4 درجات)

السؤال السادس : (أ) فسر علمياً :

3- حدوث التخشب الموتى او التيبس في العضلات .

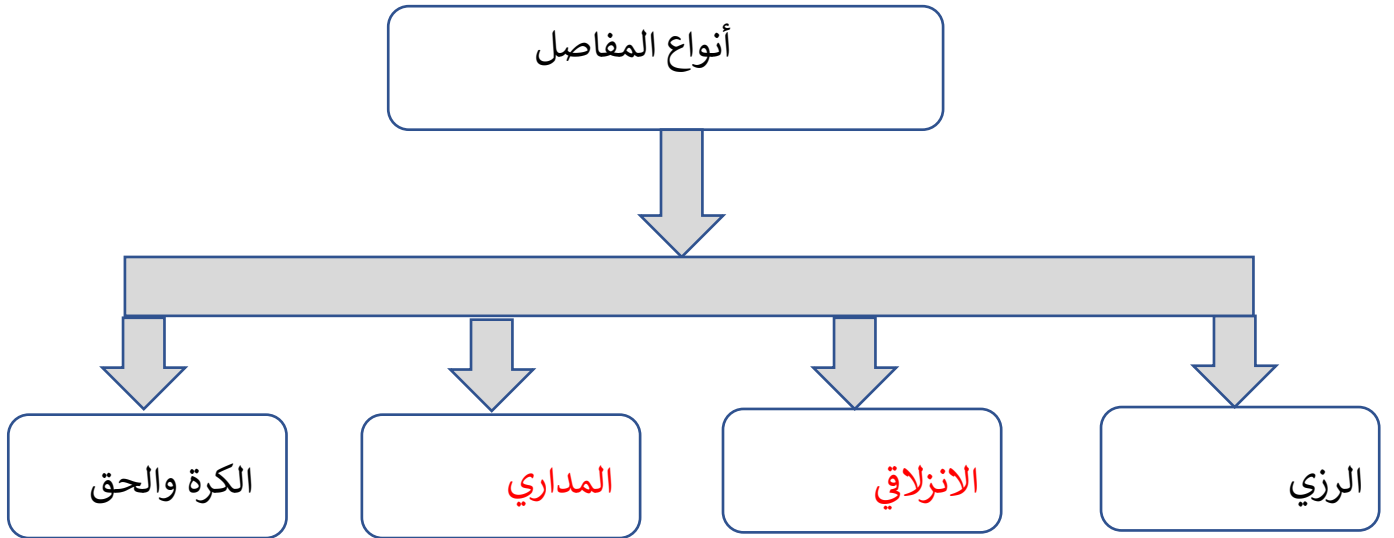
عند توقف امداد ATP تعجز الجسور العرضية (راس الميوزين) عن الانفصال ، فتصبح العضلة صلبة وغير قادرة على الانبساط ، مؤدية الى التخشب الموتى

4- اعتبر ATP مركب الطاقة في الخلية .

تخزن الطاقة اللازمة لانشطة الحياة في الروابط الكيميائية لمركب ATP وتحرر عندما تتكسر هذه الروابط الموجودة بين مجموعة الفوسفات فيه.

(2x2=4 درجات)

السؤال السادس : (ب) مخطط سهمي



*** انتهت الأسئلة ***



مدرسة التميز النموذجية
ابتدائي - متوسط - ثانوي

عندما يكون تعليم أبنائكم
اهتمامكم الأول في الحياة

قنواتنا على تليجرام



الصف الرابع



الصف الثالث



الصف الثاني



الصف الأول



الصف الثامن



الصف السابع



الصف السادس



الصف الخامس



صف 11 أدبي



صف 11 علمي



الصف العاشر



الصف التاسع



صف 12 أدبي



صف 12 علمي