

تم تحميل هذا الملف من موقع المناهج الكويتية



التوجيه الفني العام

الملف نموذج إجابة اختبار المنهج الكامل

موقع المناهج ← المناهج الكويتية ← الصف الحادي عشر الأدبي ← جغرافيا ← الفصل الأول

روابط مواقع التواصل الاجتماعي بحسب الصف الحادي عشر الأدبي



روابط مواد الصف الحادي عشر الأدبي على تلغرام

[الرياضيات](#)

[اللغة الانجليزية](#)

[اللغة العربية](#)

[التربية الاسلامية](#)

المزيد من الملفات بحسب الصف الحادي عشر الأدبي والمادة جغرافيا في الفصل الأول

<a href="#">توزيع مقرر علم الجغرافيا والاقتصاد</a>	1
<a href="#">مذكرة الفترة الأولى في مادة الاقتصاد</a>	2
<a href="#">نماذج اختبارات واجاباتها النموذجية في مادة الاقتصاد</a>	3
<a href="#">نماذج اختبارات واجاباتها للعام 2016-2017 في مادة الجغرافيا</a>	4
<a href="#">مذكرة مراجعة شاملة في مادة الجغرافيا</a>	5



دولة الكويت  
وزارة التربية

التوجيه الفني العام للاجتماعيات

نموذج الاجابة

العام الدراسي: ٢٠٢٢ - ٢٠٢٣ م

الزمن : ساعتان وربع

عدد الأوراق: ( ٥ )

امتحان المنهج الكامل

لمادة مبادئ علم الجغرافيا وعلم الاقتصاد للصف الحادي عشر (الأدبي)

أجب عن جميع الأسئلة

السؤال الأول (موضوعي) : ويتكون من [ أ ، ب ، ج ، د ]

( أ ) ظلل الخيار الصحيح من بين الخيارات التي تلي كل عبارة : ( ١ × ٤ = ٤ ) موقع

المنهج الكويتية  
almanahj.com/kw

١- الجهاز المستخدم في قياس الرطوبة: ص ١٣٦

البارومتر	السيكرومتر	الأنيمومتر	الباروجراف
-----------	------------	------------	------------

٢- النسبة التي تغطيها البحار والمحيطات من المساحة الكلية لسطح الكرة الأرضية: ص ١٠٩

%٤١	%٥١	%٦١	%٧١
-----	-----	-----	-----

٣- مبالغ نقدية مستحقة لعملاء البنك من أفراد ومؤسسات مقابل الحصول على عائد نقدي: ص ٢٥٧

القروض	الودائع المصرفية	الأوراق التجارية	السندات
--------	------------------	------------------	---------

٤- الجغرافيا المناخية أحد فروع الجغرافيا : ص ٣٠

الإقليمية	البشرية	التاريخية	الطبيعية
-----------	---------	-----------	----------

( ب ) أكمل العبارات التالية بما يناسبها فيما درست: ( ١ × ٤ = ٤ )

١ - أصغر الكواكب وأقربها إلى الشمس في المجموعة الشمسية يسمى عطارد ص ٦٠

٢ - ذبابة افريقية ذات جناحين تحمل الحيوان الطفيلي المسبب لمرض النوم تسمى التسي تسي ص ١٤٩

٣- يطلق على عملية انتاج وتبادل السلع والخدمات بين البائع والمشتري اسم النشاط الاقتصادي ص ٢٠٠

٤ - طبقة من طبقات الغلاف الجوي تتميز بارتفاع درجة حرارة الهواء في القسم الأسفل منها وتخترقها الشهب

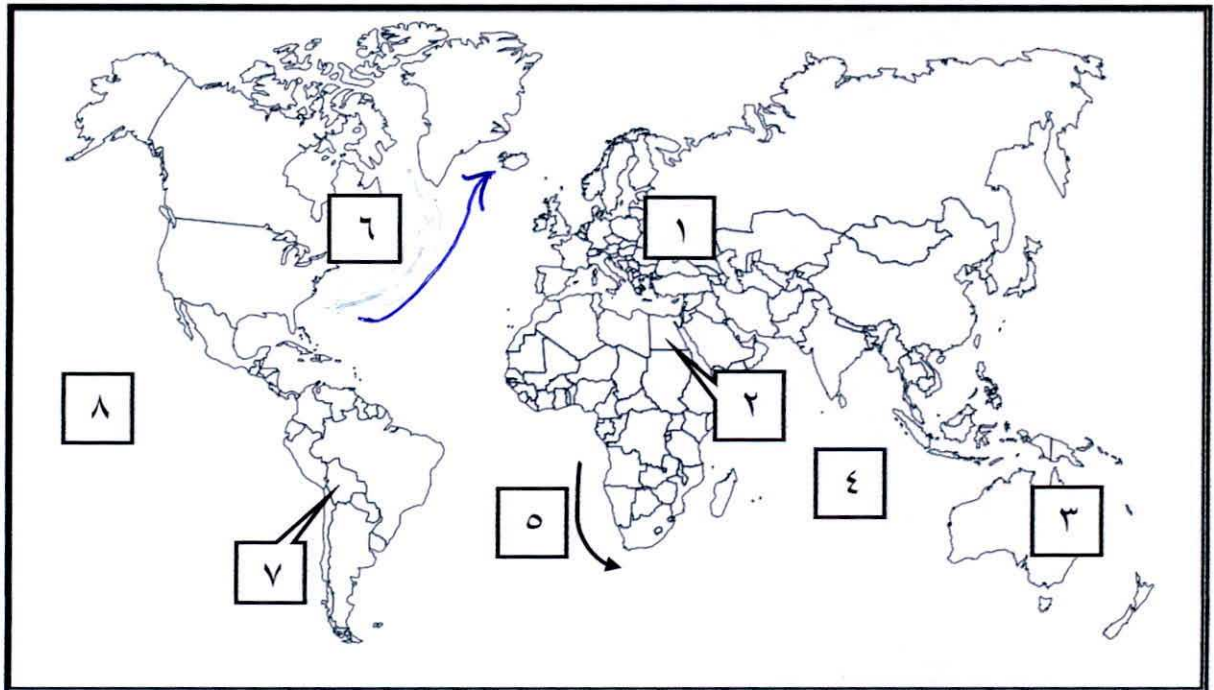
والنيازك تسمى الميزوسفير ص ١٢١

وزارة  
التربية  
التوجيه الفني العام للاجتماعيات

( ج ) أكتب مدلول الصور التالية : ( ٤ × ٤ = ٤ )

	
٢ جهاز قياس الضغط : الباروجراف ص ١٢٧	١- نسيم الوادي ص ١٣٢
	
٤- شعار بنك الكويت المركزي ص ٢٧٣	٣- الكمبيالة ص ٢٥٣

( د ) أمامك خريطة العالم الصماء اكتب الرقم الدال على العبارات التالية : ( ٥ × ٥ = ٥ )



- النطاق الألباني يمثل على الخريطة الرقم ( ..... ١ ..... ) ص ٨٨

- المحيط الهندي يمثل على الخريطة الرقم ( ..... ٤ ..... ) ص ١١٦

- تيار الخليج الدافئ يمثل على الخريطة الرقم ( ..... ٦ ..... ) ص ١١٦

- الموطن الأصلي لحيوان الكنغرو يمثل على الخريطة الرقم ( ..... ٣ ..... ) ص ١٥٣

- الدولة التي تهب عليها رياح الخماسين يمثلها على الخريطة الرقم ( ..... ٢ ..... ) ص ١٣١





## السؤال الثاني: ويتكون من [ أ ، ب ، ج ]

( أ ) عرف المفاهيم والمصطلحات التالية : ( ١ × ٤ = ٤ )

١	الخريطة	عبارة عن رسم أو صورة توضيحية مصغرة لمظاهر سطح الارض الكروي أو لجزء منه ممثلة على لوحة مستوية بمقياس رسم معين. ص ٣٧
٢	البنوك المتخصصة	المؤسسات المالية التي لا تزاول نشاط البنوك التجارية وتهتم فقط في إنعاش قطاعات محددة في الاقتصاد ص ٢٥٨
٣	الأقمار	أجرام سماوية مظلمة تستمد نورها من انعكاس أشعة الشمس عليها وتتبع الكواكب ص ٥٥
٤	قانون العرض	وجود علاقة طردية بين السعر والكمية المعروضة بافتراض ثبات العوامل الأخرى. ص ٢٣٠

( ب ) اجب عما يلي :- ( ٢ × ٢ = ٤ )

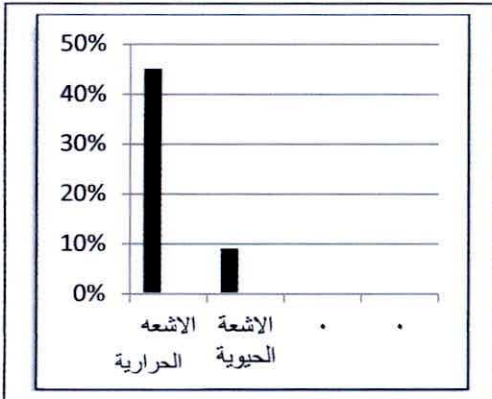
١- دلل للكائنات الحية دورا هاما في عمليات التجوية على سطح الأرض : ص ٩٥ (درجتان يكتفي بنقطتين)

- الأشجار تضرب جذورها في الصخر فتعمل على توسيع الشقوق وتنفصل الكتل الصخرية.
- بعض الحيوانات كالجرذان والأرانب والحشرات كالنمل تعمل على تفتيت الصخور أثناء حفر ماويها.
- حين تموت وتتغفن وتتحلل بقاياها تكون أحماضا عضوية تنشط عمليات التجوية الكيميائية.

٢- علل عدم الاعتماد على النفط كمصدر وحيد للدخل وايجاد مصادر اخرى على رأس أولويات دولة الكويت: ص ٢٧٦ (يكتفي بنقطتين)

- استغلال المقومات الحالية للاقتصاد الكويتي.
- ايجاد المصادر البديلة.
- التنمية البشرية.

( ج ) لاحظ الجدول التالي ( أقسام الأشعة الشمسية ) ثم اجب عما يليه من اسئلة: ( ١ × ٥ = ٥ ) ص ١٢٣



نوع الأشعة الشمسية	نسبة الأشعة الشمسية من جملة الاشعاع الشمسي
الاشعة الحرارية ( اشعة تحت الحمراء )	٤٦%
س	٤٥%
أشعة حيوية ( بنفسجية وفوق البنفسجية )	٩%

١- ما اسم الأشعة التي تحمل الحرف (س) في الجدول السابق؟ (درجة واحدة)

- الأشعة الضوئية

٢- عرف : الإشعاع الشمسي. (درجة واحدة)

- الإشعاع الصادر من الشمس إلى الأرض .

٣- انكر أحد من العوامل المؤثرة في الإشعاع الشمسي . ( درجة واحدة / يكتفي بنقطة واحدة )

- قوة النشاط الإشعاعي للشمس / اختلاف طول المسافة بين الشمس والأرض / مدى شفافية طبقات الغلاف الجوي .

- مقدار زاوية ميل الأشعة الشمسية على سطح الأرض . - اختلاف عدد ساعات سقوط أشعة الشمس على الأرض .

٤- في الشكل المقابل ، ارسم أعمدة بيانية لنسب الأشعتين الحرارية والحيوية . ( درجتان / كل عمود درجة )

### السؤال الثالث: ويتكون من [ أ ، ب ، ج ]

(أ) أجب عن مسألة الزمن التالية وفق الخطوات التي درستها:- ص ٦٩ (  $٤ = ٤ \times ١$  )

أذيعت مباراة لكرة القدم في مدينة ( الرباط ) الواقعة على خط طول ( ١٥ ) غربا في تمام الساعة ٦ مساء ، فكم ستكون الساعة في مدينة ( الكويت ) الواقعة على خط طول (٤٥) شرقا لمشاهدة تلك المباراة ؟

١- الفرق في خطوط الطول بين المدينتين =  $١٥ + ٤٥ = ٦٠$  خط طول .

٢- الفرق بالدقائق بين المدينتين =  $٤ \times ٦٠ = ٢٤٠$  دقيقة .

٣- الفرق بالساعات =  $٦٠ \div ٢٤٠ = ٤$  ساعات .

٤- ولما كانت الكويت تقع إلى الشرق من الرباط ، إذن فالكويت تسبق الرباط في الزمن بمقدار ٤ ساعات وبذلك تكون الساعة في الكويت هي ١٠ مساء .

(ب) عدد ما يلي :- (  $٥ = ٥ \times ١$  )



١- خصائص المشكلة الاقتصادية. ( درجتان / يكتفي بنقطتين ) ص ٢١١+٢١٢

- الندرة / الاختيار / التضحية .

٢- فوائد التخطيط المالي للأسرة . ( ٣ درجات / يكتفي بثلاث نقاط ) ص ٢٩٧

- مساعدة أفراد الأسرة على تحقيق أكبر قدر من السعادة الكريمة / تشجيع الأسرة على الادخار لمواجهة صعوبات

الحياة / توعية وتطوير مهارات أفراد الأسرة بطرق وأساليب تدبير حياتهم اليومية / غرس مبدأ الاعتماد على

النفس بين أفراد الأسرة .

( ج ) فرق بين كل مما يلي:- (  $٤ = ٤ \times ١$  )

الغابات المخروطية ص ١٥٧	الغابات النفضية ص ١٥٧
أشجار أوراقها طويلة ورفيعة شبيها بالابر وأخشابها أقل صلابة .	اشجار تتساقط أوراقها في فصل الشتاء لسقوط الثلوج لتنمو أوراق جديدة
البرد ١٣٨	الثلوج ١٣٨
وهو يحدث نتيجة لتكاثف بخار الماء في السحب على شكل قطرات صغيرة من الماء لا تبث أن تتجمد على شكل كرات من الثلج بسبب شدة البرودة فتسقط لثقلها	عبارة عن بلورات رقيقة تتكون نتيجة لانخفاض درجة الحرارة إلى ما دون الصفر المنوي ، وهي التجمد في طبقات الجو العليا فتساقط على سطح الأرض .





**السؤال الرابع : ويتكون من [ أ ، ب ، ج ] :**

( أ ) قارن بين كل من: ( ١ × ٤ = ٤ )

أوجه المقارنة	الحشائش الحارة ( السافانا ) ص ١٥٨	الحشائش المعتدلة ( الأستبس ) ص ١٦١
درجة الحرارة ( يكتفى بنقطة )	- مرتفعة طوال العام. (درجة واحدة يكتفى بنقطتين) - تزداد درجة الحرارة صيفا إلى ٣٢ م - لا يقل المتوسط الشهري للحرارة عن ٢٠ م	- ترتفع درجة الحرارة في فصل الصيف بين ١٩ - ٢١ م. (درجة واحدة يكتفى بنقطتين) - تنخفض درجة الحرارة في فصل الشتاء الى ما دون الصفر المنوي.
الأقسام/ الأنواع ( يكتفى بنقطة )	- السافانا الرطبة - السافانا المغلقة - السافانا القصيرة أو المكشوفة	- الأستبس الحقيقي. - الأستبس الغابي. - الأستبس الجاف.

موقع  
المنهج الكويتية  
almanahj.com.kw

( ب ) صمم مخطط سهمي لأشكال الإرساب بفعل الرياح: ص ٩٨ ( ١ × ٥ = ٥ )

(درجة للتصميم وأربع درجات للأشكال - يكتفى بأربع أشكال )



( ج ) أكتب اثنين لكل مما يلي : ( ٢ × ٢ = ٤ )

- ١- أهم وظائف البنوك التجارية . ص ٢٥٧  
- قبول الودائع.  
- خلق النقود.  
- تقديم القروض والتسهيلات الائتمانية.
- ٢- أهداف الاقتصاد . ص ٢٠٥  
- تحسين الكفاءة الانتاجية  
- انتاج السلع والخدمات التي يحتاجها المجتمع.  
- التوزيع العادل للدخل .

(( انتهت الأسئلة ))