

تم تحميل هذا الملف من موقع ملفات الكويت التعليمية



[com.kwedufiles.www//:https](https://www.kwedufiles.com)

\*للحصول على أوراق عمل لجميع الصفوف وجميع المواد اضغط هنا

\* للحصول على أوراق عمل لجميع مواد الصف الحادي عشر العلمي اضغط هنا

<https://kwedufiles.com/13>

\* للحصول على جميع أوراق الصف الحادي عشر العلمي في مادة علوم ولجميع الفصول, اضغط هنا

<https://kwedufiles.com/13science>

\* للحصول على أوراق عمل لجميع مواد الصف الحادي عشر العلمي في مادة علوم الخاصة بـ الفصل الثاني اضغط هنا

<https://www.kwedufiles.com/13science2>

\* لتحميل كتب جميع المواد في جميع الفصول للـ الصف الحادي عشر العلمي اضغط هنا

<https://www.kwedufiles.com/grade13>

\* لتحميل جميع ملفات المدرس التوجيه الفني العام للعلوم اضغط هنا

[bot\\_kwlinks/me.t//:https](https://t.me/bot_kwlinks)

للحصول على جميع روابط الصفوف على تلغرام وفيسبوك من قنوات وصفحات: اضغط هنا

الروابط التالية هي روابط الصف الحادي عشر العلمي على مواقع التواصل الاجتماعي

مجموعة الفيسبوك

صفحة الفيسبوك

مجموعة التلغرام

بوت التلغرام

قناة التلغرام

رياضيات على التلغرام



**بنك أسئلة**  
**الصف الحادي عشر العلمي لمجال الأحياء**  
**الفترة الدراسية الثانية للعام الدراسي**  
**٢٠١٧/٢٠١٨ م**

## بنك أسئلة : " الهيكل العظمي للإنسان "

السؤال الأول: اختر الإجابة الصحيحة من بين الإجابات التي تلي كل عبارة وذلك بوضع علامة (√) أمام الإجابة الصحيحة :

- ١- يتكون الهيكل العظمي للإنسان من :
- ٢٠٥ عظام .
- ٦٠٢ عظام .
- ٢٠٦ عظام .
- ٣٠٦ عظام .
- ٢- العناصر التي تكسب العظم الصلابة :
- الصوديوم والحديد .
- اليود والكالسيوم .
- الكالسيوم والفسفور .
- البوتاسيوم والكالسيوم .
- ٣- الغضروف الذي يكون الأذن الخارجية ولسان المزمار وهو أكثر أنواع الغضاريف مرونة :
- الغضروف الزجاجي .
- الغضروف الليفي .
- الغضروف المرن .
- لا توجد اجابة صحيحة .
- ٤- يعتبر الرسغ من أحد الامثلة على المفصل :
- الكرة والحق .
- الإنزلاقي .
- الرزبي .
- المداري .
- ٥- تعرف الأماكن حيث تتلاقى العظام ببعضها في الجسم ب:
- المفاصل .
- الأوتار .
- الأربطة .
- الغضروف .
- ٦- أحد الفيتامينات التالية مهم لنمو العظام :
- A
- C
- E
- D

**السؤال الثاني: ضع علامة ( √ ) أمام العبارة الصحيحة و علامة ( × ) أمام العبارة غير الصحيحة لكل عبارة من العبارات التالية :-**

م	العبارة	الإجابة
١	البقعة اللينة في جمجمة الأطفال عبارة عن نسيج ضام رخو .	
٢	تحمي عظام الهيكل المحوري الأعضاء الحيوية مثل الدماغ والقلب والرئتين .	
٣	تتركز الخلايا البانية للعظام على السطح الخارجي لغشاء السمحاق .	
٤	يعتبر الغضروف الليفي أكثر أنواع الغضاريف انتشاراً في الجسم .	
٥	تعمل الوسائد الغضروفية الموجودة داخل المفاصل على حفظ أطراف العظام من الاحتكاك .	

\*\*\*\*\*

**السؤال الثالث : أكتب بين القوسين الإسم أو المصطلح العلمي الذي تدل عليه كل عبارة من العبارات التالية :-**

م	العبارة	المصطلح العلمي
١	النسيج الضام الذي يثبت العضلات بالعظام .	
٢	هيكل الإنسان الذي يتكون من الجمجمة و العمود الفقري و القفص الصدري .	
٣	هيكل الإنسان الذي يتكون من عظام الذراعين و الساقين و عظام الحوض و الأكتاف .	
٤	غشاء يُغطّي العظام ، يتفرّع خلاله الكثير من الأوعية الدموية الصغيرة التي يتحرك الدم من خلالها حاملاً المواد الغذائية إلى العظام و يأخذ منها الفضلات .	
٥	قنوات دائرية على شكل فراغات في العظم الكثيف تمر خلالها الأعصاب و الأوعية الدموية.	
٦	تركيب يتكون في معظمه من خلايا دهنية يوجد داخل التجويف الموجود في جسم العظام الطويلة.	
٧	الآلية التي تستمد بها الخلايا الغضروفية حاجتها من المغذيات .	

السؤال الرابع : علل لما يلي تعليلاً علمياً صحيحاً :-

١- تختلف العظام في أشكالها و أحجامها .

.....

٢- عظام الفقرات و الضلوع و عظمة القص تقوم بتصنيع كريات الدم الحمراء و البيضاء .

.....

٣- قد تبدو العظام غير حيّة .

.....

٤- العظم الكثيف كتلته خفيفة .

.....

٥- يستمد النسيج الغضروفي حاجته من المغذيات بالرغم من عدم احتوائه على أوعية دموية .

.....

٦- الغضروف المرن أكثر أنواع الغضاريف مرونة .

.....

٧- ظهور حذبة في الظهر عند مستوى الكتفين لدى بعض الأشخاص.

.....

\*\*\*\*\*

السؤال الخامس : ما أهمية كل مما يلي :-

١- عظام الهيكل المحوري :

.....

.....

٢- عنصر الكالسيوم للإنسان :

.....

.....

٣- غشاء السمحاق :

.....

٤- نخاع العظم الأحمر :

.....

٥- الخلايا البانية للعظم :

.....

٦- المفاصل :

.....

٧- الوسائد الغضروفية داخل المفاصل :

.....

٨- الأكياس الزلالية :

.....

\*\*\*\*\*

السؤال السادس : أجب عن الأسئلة التالية :

أ- عدّد مكونات الهيكل العظمي للإنسان ؟

..... ( ١ )

..... ( ٢ )

ب- عدّد أنواع النسيج العظمي ؟

..... ( ١ )

..... ( ٢ )

ج - عدّد أنواع نخاع العظام ؟ و أين يوجد ؟

..... ( ١ )

..... ( ٢ )

د- عدّد وظائف العظام ؟

..... ( ١ )

..... ( ٢ )

..... ( ٣ )

هـ - عدّد أنواع النسيج الغضروفي ؟

..... ( ١ )

..... ( ٢ )

..... ( ٣ )

و- عدّد أنواع المفاصل ؟

..... ( ١ )

..... ( ٢ )

..... ( ٣ )

ز - عدد أنواع المفاصل حرة الحركة ؟

- ( ١ ) .....  
 ( ٢ ) .....  
 ( ٣ ) .....  
 ( ٤ ) .....

ح - عدد الأغذية الغنية بالكالسيوم و فيتامين D ؟

.....  
 .....

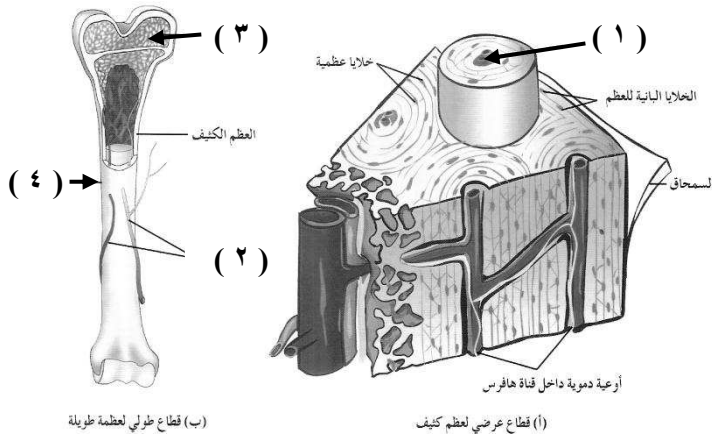
\*\*\*\*\*

السؤال السابع : قارن بإكمال الجدول التالي حسب المطلوب علمياً:

أوجه المقارنة	النسيج العظمي الإسفنجي	النسيج العظمي الكثيف
وصف النسيج		
أماكن تواجده		
وجه المقارنة	الغضروف الليفي	الغضروف المرن
نوع الألياف المكونة له		
مكان تواجده		

\*\*\*\*\*

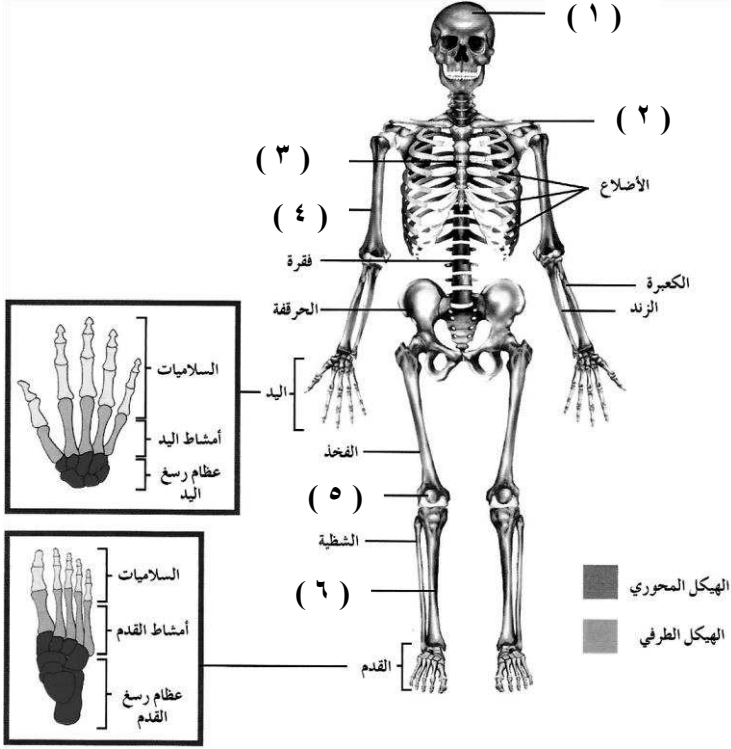
السؤال الثامن : ادرس الأشكال التالية ثم أجب عن الأسئلة التي تليها :-



أولاً : الشكل المقابل يوضح تركيب العظام . و المطلوب

- السهم ( ١ ) يُشير إلى .....
- السهم ( ٢ ) يُشير إلى .....
- السهم ( ٣ ) يُشير إلى .....
- السهم ( ٤ ) يُشير إلى .....

ثانياً : الشكل المقابل يوضح العظام الرئيسية في جسم الإنسان . و المطلوب :



- السهم ( ١ ) يُشير إلى .....

- السهم ( ٢ ) يُشير إلى .....

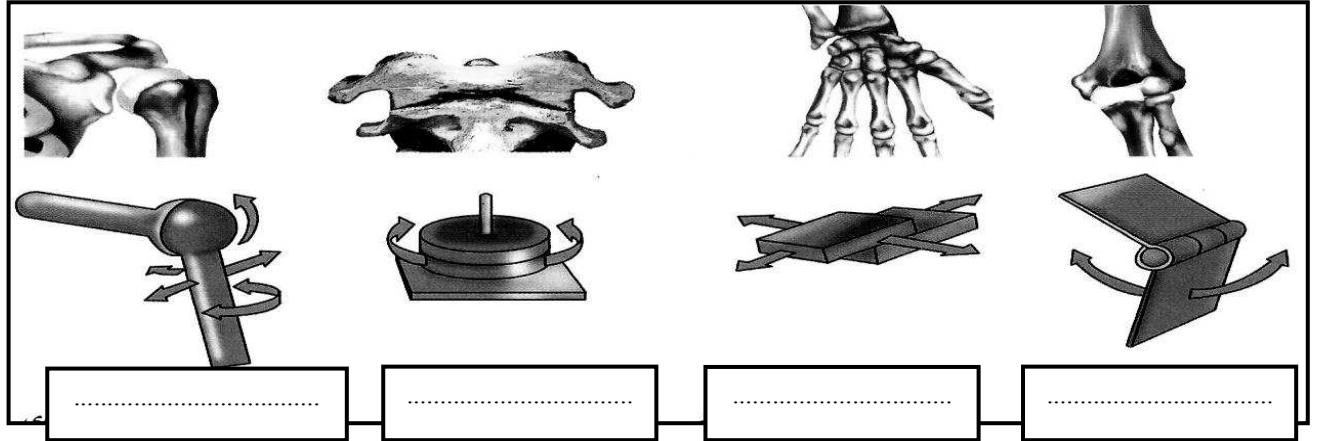
- السهم ( ٣ ) يُشير إلى .....

- السهم ( ٤ ) يُشير إلى .....

- السهم ( ٥ ) يُشير إلى .....

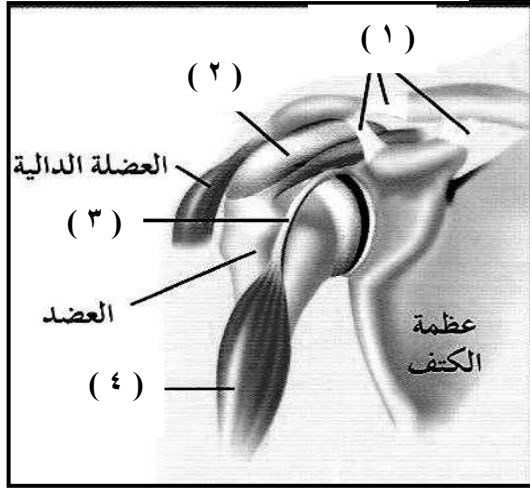
- السهم ( ٦ ) يُشير إلى .....

ثالثاً : تعرّف على أنواع المفاصل حرة الحركة التالية ، و اكتب اسم كل مفصل منها أسفل الشكل:





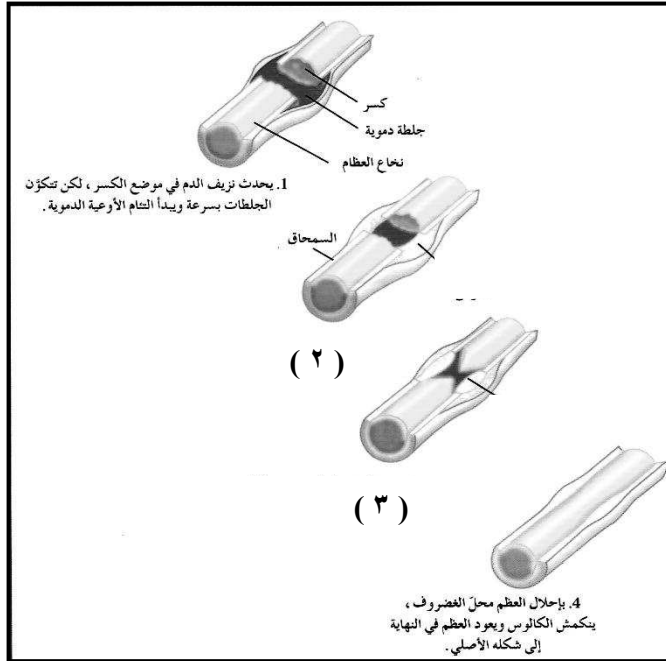
رابعاً : أمعن النظر في الشكل المقابل ، ثم أكتب اسم البيانات المُشار إليها :



- السهم ( ١ ) يُشير إلى .....
- السهم ( ٢ ) يُشير إلى .....
- السهم ( ٣ ) يُشير إلى .....
- السهم ( ٤ ) يُشير إلى .....

=====

خامساً : الشكل المقابل يُوضِّح مراحل التئام كسور العظام ، و المطلوب :



١- ماذا يحدث في الخطوة ( ٢ ) ؟

.....  
 .....

٢- ماذا يحدث في الخطوة ( ٣ ) ؟

.....  
 .....

،،،،،، إنتهت الأسئلة ،،،،،،