

تم تحميل هذا الملف من موقع المناهج الكويتية



منطقة الجهراء التعليمية

الملف نموذج اسئلة اختبار منطقة الجهراء التعليمية

موقع المناهج ← المناهج الكويتية ← الصف الثامن ← علوم ← الفصل الثاني

روابط مواقع التواصل الاجتماعي بحسب الصف الثامن



روابط مواد الصف الثامن على تلغرام

[الرياضيات](#)

[اللغة الانجليزية](#)

[اللغة العربية](#)

[التربية الاسلامية](#)

المزيد من الملفات بحسب الصف الثامن والمادة علوم في الفصل الثاني

مذكرة (شرح درس اللافقاريات)	1
تلخيص	2
مراجعة شاملة فترة ثانية	3
مذكرة محلولة	4
كتاب الطالب 8	5



العام الدراسي ٢٠٢٣ / ٢٠٢٤ م
الزمن: ساعتان وربع
عدد الأوراق : ٥

امتحان نهاية الفترة الدراسية الثانية
في مجال العلوم
للفص الثاني المتوسط

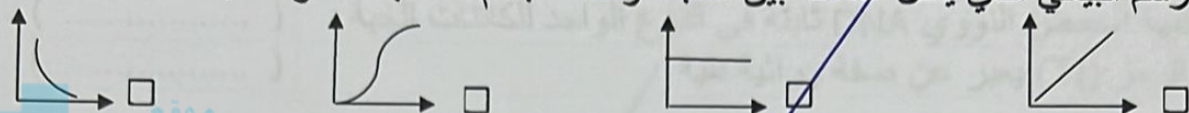
وزارة التربية
الإدارة العامة لمنطقة الجهراء التعليمية
التوجيه الفني للعلوم

السؤال الأول: اختر الإجابة الصحيحة علمياً لكل من العبارات التالية وضع إشارة (√) في المربع المقابل لها (١×٨):

١. دراجة نارية تقطع مسافة (20 m) خلال زمن قدره (4 s) فإن سرعتها تساوي :

- 24 m/s 16 m/s 5 m 5 m/s

٢. الرسم البياني الذي يمثل العلاقة بين العجلة وكتلة الجسم عند ثبات القوة :



موقع
المنهج الكويتية
almanahj.com/kw

٣. المدخل الرئيسي للجهاز التنفسي هو :

- الأنف البلعوم الرئتين الحنجرة

٤. أكبر الأوعية الدموية في جسم الإنسان :

- الوريد الأجوف العلوي الأورطي الشريان الرئوي الأوردة الرئوية

٥. أحد مكونات الدم ذات شكل بيضاوي تساعد على تجلط الدم :

- خلايا الدم البيضاء خلايا الدم الحمراء البلازما الصفائح الدموية

٦. تحتوي الخلية البيضية عند الإنسان على عدد من الكروموسومات يساوي :

- ٤٦ ٢٣ ٤٤ ١٤

٧. صفة وراثية غير ظاهرة :

- الغمازات ثني اللسان سربة الرأس فقر الدم

٨. التركيب الجيني للنسل عند تزاوج أرنب فروه خشن (RR) مع أنثى أرنب فروها ناعم (rr) هو:

- rR rr Rr RR



وزارة التربية
الإدارة العامة لمنطقة الجهراء التعليمية
الاستوجيه الفني للاجتماعيات

امتحان الفترة الدراسية الثانية
لمقرر الكويت ودول الخليج العربية
للمصف السادس المتوسط

العام الدراسي: ٢٠٢٣ / ٢٠٢٤ م
الزمن: ساعة وخمسة وأربعون دقيقة
عدد الأوراق: (٥)

الكنترول

أجب عن جميع الاسئلة

- السؤال الأول (موضوعي) يتكون من (أ - ب - ج - د - هـ - و) :

(أ) أكمل العبارات التالية بما يناسبها فيما درست :

نسخة للقراءة

موقع
الكويتية
almanahj.com.kw

نسخة للقراءة

نسخة للقراءة

نسخة للسر

- ١- أكبر حقل نفطي في دولة الكويت يسمى
- ٢- العام الذي قام فيه النظام العراقي الغاشم بغزو دولة الكويت
- ٣- كميات النفط التي يتم استخراجها للاستفادة منها تعرف باسم
- ٤- مجموعة من العادات والتقاليد والقيم في مجتمع من المجتمعات تسمى
- ٥- المملكة العربية السعودية لها تجربة رائدة في إنتاج محصول يسمى
- ٦- ترجع أصول السلالات السكانية في منطقة الخليج العربية إلى جنس البحر المتوسط وشرق

(ب) ضع خطأ تحت الخيار الصحيح من بين الخيارات التي تلي كل عبارة :

- ١- أصغر دولة خليجية من حيث المساحة :
الامارات - البحرين - قطر - الكويت
- ٢- بدأ التنقيب عن النفط بدولة الكويت في الحقول الشمالية عام :
١٩٣٣م - ١٩٣٤م - ١٩٣٥م - ١٩٣٦م
- ٣- المنطقة التي تتركز فيها صناعة النحاس بسلطنة عُمان :
الرويس - امسيعيد - ينبع - صحار
- ٤- التغيير الذي يحدث لعدد السكان نتيجة للزيادة الطبيعية وغير الطبيعية :
النمو السكاني - الكثافة السكانية - الهجرة - الأيدي العاملة
- ٥- المدينة الخليجية التي تم فيها الإعلان عن قيام السوق الخليجية المشترك :
الرياض - الكويت - الدوحة - المنامة
- ٦- بلغ عدد الآبار النفطية الكويتية التي قام النظام العراقي بإحراقها أكثر من :
٧٣٤ - ٧٣٥ - ٧٣٦ - ٧٣٧

السؤال الثاني (أ): أكتب بين القوسين كلمة (صحيحة) للعبارة الصحيحة و كلمة (خطأ) للعبارة غير الصحيحة علمياً في كل مما يأتي : (١×٨)

(.....)	١. السرعة المتوسطة هي إتجاه ومقدار السرعة معاً
(.....)	٢. الكتلة مقدار ثابت لا يتغير بتغير المكان
(.....)	٣. قوة الاحتكاك تكون عكس اتجاه حركة الجسم
(.....)	٤. نسبة الاكسجين في هواء الشهيق أكبر من نسبته في هواء الزفير
(.....)	٥. التنفس اللاهوائي يحدث في وجود الأكسجين
(.....)	٦. الجهاز الدوري يحمي الجسم من الأمراض والعدوى البكتيرية
(.....)	٧. كمية الحمض النووي DNA ثابتة في النوع الواحد للكائنات الحية
(.....)	٨. الرمز (Tt) يعبر عن صفة وراثية نقية

٨

almanahj.com/kw

السؤال الثاني (ب): أكتب الاسم أو المصطلح العلمي الذي تدل عليه العبارات التالية: (١×٤)

(.....)	١. انتقال الجسم من موضع إلى آخر بمرور الزمن .
(.....)	٢. ممر للهواء بين البلعوم والقصبه الهوائية .
(.....)	٣. عضو عضلي أجوف مخروطي الشكل يقع تحت عظام القفص الصدري.
(.....)	٤. العلم الذي يهتم بدراسة إنتقال الصفات الوراثية من الآباء إلى الأبناء .

٤

درجة السؤال الثاني ١٢

السؤال الخامس (أ) : أي مما يلي لا ينتمي للمجموعة مع ذكر السبب :- (٢×٣)

١. الميزان الحساس - الميزان الإلكتروني - الميزان الزنبركي - ميزان ذو الكفتين (الذي لا ينتمي هو: السبب :
٢. القلب - الأوعية الدموية - الدم - القصبة الهوائية (الذي لا ينتمي هو: السبب :
٣. لون الجلد - شحمة الأذن - مهارة العزف - لون العينين (الذي لا ينتمي هو: السبب :

٦

السؤال الخامس (ب) :

(١) ادرس الشكل أو الرسم التالي وأجب عن المطلوب : (٢×٢)

بعد إجراءك تجربة تنفس الخميرة

(أ) ماذا يحدث لماء الجير ؟

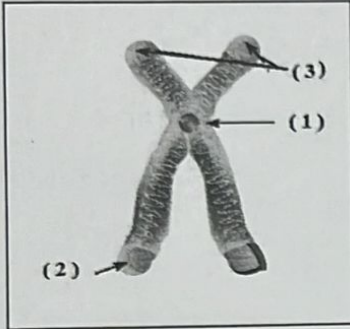
(ب) ما السبب ؟ :



٢

(٢) - الشكل التالي يمثل

- السنتروميير يمثل الرقم (.....)



٢

(٢) حل المسألة الرياضية التالية: (٢×١)

(أ) دراجة كتلتها (٥٠ كجم) تتحرك بعجلة بمقدار (٢م/ث)

احسب القوة المسيبة للحركة :

القانون
الحل

٢

.....
.....
.....

درجة السؤال الخامس ١٢

،،، انتهت الأسئلة، مع التمنيات لكم بالنجاح والتوفيق

الدرجة النهائية ٥٠


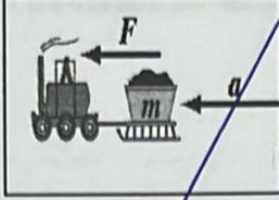
السؤال الرابع (أ) : علل لما يأتي تعليلا علميا سليما :- (٢×٣)

١- عند توقف السيارة فجأة يتحرك السائق للأمام

٢- رش الملح على الطرق الجليدية

٣- تقوم خلايا العضلات بالتنفس اللاهوائي أثناء التمارين الرياضية الشاقة

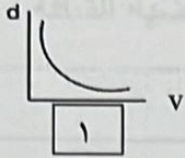
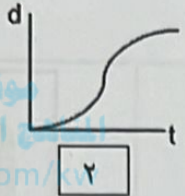
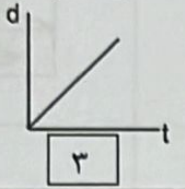
السؤال الرابع (ب) : قارن بين كل من: (٢×٣)

		وجه المقارنة
.....	قانون الحركة الذي يمثله
عملية الزفير	عملية الشهيق	وجه المقارنة
.....	حركة الحجاب الحاجز
البطين في القلب	الأذين في القلب	وجه المقارنة
.....	سمك الجدار

١٢

درجة السؤال الرابع

السؤال الثالث : في الجدول التالي اختر العبارة أو الشكل من المجموعة (ب) و أكتب رقمها أمام ما يناسبها من عبارات المجموعة (أ) : (١×٦)

المجموعة (ب)	المجموعة (أ)	الرقم
 <p>١</p>	<p>(.....) - العلاقة البيانية الدالة على السرعة المتغيرة.</p> <p>(.....) - العلاقة البيانية الدالة على السرعة الثابتة</p>	
 <p>٢</p>		
 <p>٣</p>		
<p>٤. الثغور ٥. الانتشار ٦. الخياشيم</p>	<p>(.....) - السطح التنفسي في الأسماك.</p> <p>(.....) - السطح التنفسي في النبات</p>	
<p>N .٧ m .٨ S .٩</p>	<p>(.....) - وحدة قياس المسافة .</p> <p>(.....) - وحدة قياس الزمن .</p>	

درجة السؤال الثالث

٦