

تم تحميل هذا الملف من موقع المناهج الكويتية



التعليم الخاص

الملف نموذج إجابة التعليم الخاص

[موقع المناهج](#) ← [المناهج الكويتية](#) ← [الصف التاسع](#) ← [علوم](#) ← [الفصل الأول](#)

روابط مواقع التواصل الاجتماعي بحسب الصف التاسع



روابط مواد الصف التاسع على تلغرام

[الرياضيات](#)

[اللغة الانجليزية](#)

[اللغة العربية](#)

[التربية الاسلامية](#)

المزيد من الملفات بحسب الصف التاسع والمادة علوم في الفصل الأول

مسودة كتاب الطالب علوم لعام 2018	1
تلخيص كورس اول في مادة العلوم	2
بنك اسئلة الوحدة الثانية في مادة العلوم	3
بنك اسئلة الوحدة الاولى في مادة العلوم	4
المواضيع المعلقة في مادة العلوم لعام	5

الزمن : ساعتان وربع

عدد الأوراق : ٤

وزارة التربية

الإدارة العامة للتعليم الخاص

التوجيه الفني للعلوم

نموذج اجابة

امتحان نهاية الفصل الدراسي الاول في مجال العلوم للصف التاسع

للعام الدراسي ٢٠٢٣/٢٠٢٤م

السؤال الأول :

اختر الإجابة الصحيحة علمياً لكل من العبارات التالية وضع علامة (✓) في المربع المقابل لها: (٢×٨)

١- عضو يتم فيه إنتاج الحيوانات المنوية : ص ١٥

الحويصلة المنوية غدة كوبر الخصية البربخ

٢- المسؤول عن اظهار الصفات الوراثية ويوجد في خلايا الكائنات الحية : ص ٤١

الجينات الريبوسومات الليسوسومات السيتوبلازم

٣- عملية يتم فيها اختيار صفات مرغوبة ونقلها الى الأجيال: ص ٥٤

الطفرات الانتخاب الصناعي الانتخاب الطبيعي التزاوج

٤- رفع خالد صندوق لارتفاع ٢ متر وبذل شغلا مقداره ٢٠٠ جول. احسب مقدار قوة خالد: ص ٦٥

١٠ م ٤٠ م ١٠٠ م ٤٠٠ م

٥- تعتمد القدرة على عاملين هما : ص ٧٢

المسافة والزمن المسافة والشغل المسافة والقوة الشغل والزمن

٦- النشأة العضوية هي نظرية تعتمد على أن المادة الأم للنفط يرجع تكوينها الى : ص ٩٠

التفاعلات الكيميائية ثوران البراكين بقايا الكائنات الحية الزلازل

٧- العملية التي يتم فيها فصل النفط الى مكوناته : ص ١٠٣

تكرير النفط التقطير التجزيئي التقطير الهدام هجرة النفط

٨- بوليمرات الإضافة تمثلها المعادلة التالية : ص ١١٦

$nA \rightarrow (N)a$ $An \rightarrow (n)A$ $nA \rightarrow (A)n + B$ $nA \rightarrow (A)n$

السؤال الثاني : أكتب بين القوسين كلمة (صحيحة) للعبارة الصحيحة وكلمة (خطأ) للعبارة

غير الصحيحة علمياً في كل مما يأتي: (٨ × ١)

- ١- الحيوان المنوي هو خلية كروية الشكل ذات حجم كبير تحوي كمية المادة الوراثية للكانن الحي. ص ٢٥ (خطأ)
- ٢- مرض الزهري من الأمراض البكتيرية التي تنشأ في الجهاز التناسلي نتيجة الاتصال الجنسي. ص ٣١ (صحيحة)
- ٣- تتكون النيوكليوتيدة من سكر سداسي ومجموعة كبريتات وقاعدة هيدروجينية. ص ٤٢ (خطأ)
- ٤- ترتبط القاعدة النيتروجينية السيتوسين كزوج مع القاعدة النيتروجينية الجوانين. ص ٤٢ (صحيحة)
- ٥- عندما تكون القوة متعامدة مع الإزاحة يكون الشغل يساوي صفر. ص ٦٧ (صحيحة)
- ٦- يفضل شراء أجهزة ذات قدرة عالية لأنها تستهلك طاقة كهربائية كبيرة. ص ٧٥ (خطأ)
- ٧- ضغط الغاز الطبيعي من العوامل التي تساعد على هجرة النفط. ص ٩٨ (صحيحة)
- ٨- الإنتاج المتقطع هو إنتاج نمطي في مخرجاته ومدخلاته. ص ١٢٤ (خطأ)

٨

درجة السؤال الثاني

السؤال الثالث: في الجدول التالي اختر العبارة أو الشكل من المجموعة (ب) وأكتب رقمها أمام

ما يناسبها من عبارات المجموعة (أ) (٦ × ١) :

الرقم	المجموعة (أ)	المجموعة (ب)
(٣)	الهرمون المسؤول عن المظاهر الجنسية الأنثوية. ص ١٨	١- البروجسترون
(١)	الهرمون المسؤول عن حدوث واستمرار الحمل. ص ١٨	٢- التستوستيرون ٣- الاستروجين
(٦)	وحدة قياس القوة. ص ٦٧	٤- الجول
(٥)	وحدة قياس القدرة. ص ٧٣	٥- الوات ٦- نيوتن
(٨)	انتقال النفط حديث التكون الى خارج صخور المصدر. ص ٩٧	٧- الهجرة البدائية
(٩)	انتقال النفط الى المصادد القريبة أو أماكن التجمع. ص ٩٧	٨- الهجرة الأولية ٩- الهجرة الثانوية

٦

درجة السؤال الثالث

السؤال الرابع:

(أ) : علل لما يأتي تعليلاً علمياً دقيقاً: (٢×٢)

١- تفرز مقدمة رؤوس الحيوانات المنوية إنزيمات أثناء عملية الإخصاب. ص ٢٥
لتفكيك الغلاف الخلوي المتماسك للبويضة

٢- بالرغم أنك تدفع الحائط بقوة إلا أنك لا تبذل شغلا. ص ٦٧
بسبب عدم تحقق شرط من شروط بذل الشغل وهو الإزاحة / أو عدم تحرك الحائط مسافة

موقع
المنهج الكويتية

(ب) قارن بين كل مما يأتي وفقاً للجدول التالي بما يناسبه علمياً (٢×٣)

الطفرة الجنسية	الطفرة الجسمية	وجه المقارنة
تورث	لا تورث	تورث/ لا تورث ص ٤٥
الجرافيميترات	الماغنيثو ميتر	وجه المقارنة
طريقة الجانبية الأرضية	الطريقة المغناطيسية	طريقة التنقيب عن النفط ص ٨٨-٨٩
البلاستيك اللاحراري	البلاستيك الحراري	وجه المقارنة
لا يمكن إعادة تشكيله	ينوب بدرجات حرارة عالية أو عالي التكلفة	العيوب ص ١١٧

درجة السؤال الرابع

١٠

السؤال الخامس:

(أ) : أي مما يلي لا ينتمي للمجموعة مع ذكر السبب (٢×٢) :

١. الميثان - البروبان - البيوتان - الكيروسين .

الذي لا ينتمي للمجموعة هو :..الكيروسين..... درجة ١٠٣ ص

السبب :.....لأنه من النواتج السائلة للتقطير / الباقي من النواتج الغازية للتقطير..... درجة.

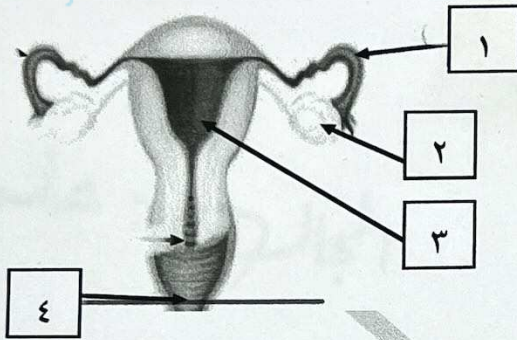
٢. الكتان - الصوف - الحرير الصناعي - القطن

الذي لا ينتمي للمجموعة هو:..الحرير الصناعي..... درجة ١٢٠ ص

السبب :...لأنه من الألياف الصناعية / الباقي من الألياف الطبيعية..... درجة.

(ب) أدرس الرسومات التالية جيدا ثم أجب عن المطلوب: (٢×٢)

موقع
المنهج الكويتية
almanahj.com/kw



١- الشكل المقابل يوضح الجهاز التناسلي الأنثوي:

أ- العضو الذي ينتج البويضات يمثلته الرقم (٢..).

ب- عضو يتمدد عند نمو الجنين يمثلته الرقم (٣..).
ص ١٧

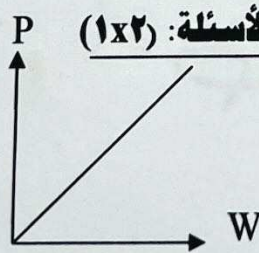
٢- الشكل يوضح نوع من أنواع الطفرات الكروموسومية التركيبية:



أ- نوع الطفرة التركيبية بالشكل تسمى نقص ص ٤٦

ب- متلازمة داون مرض ناتج عن اختلال في عدد..... الكروموسومات. ص ٤٥

(ج) ادرس العلاقة البيانية التالية جيدا ثم أجب عن الأسئلة: (١×٢) ص ٧٢



أ- اكمل العلاقة البيانية على الرسم

ب- كلما زاد الشغل ... زادت القدرة عند ثبات الزمن

انتهت الأسئلة

درجة السؤال الخامس