

تم تحميل هذا الملف من موقع المناهج الكويتية



منطقة الأحمدية التعليمية

الملف نموذج إجابة منطقة الأحمدية التعليمية

موقع المناهج ← المناهج الكويتية ← الصف الثامن ← علوم ← الفصل الثاني

روابط مواقع التواصل الاجتماعي بحسب الصف الثامن



روابط مواد الصف الثامن على تلغرام

[الرياضيات](#)

[اللغة الانجليزية](#)

[اللغة العربية](#)

[التربية الاسلامية](#)

المزيد من الملفات بحسب الصف الثامن والمادة علوم في الفصل الثاني

مذكرة (شرح درس اللافقاريات)	1
تلخيص	2
مراجعة شاملة فترة ثانية	3
مذكرة محلولة	4
كتاب الطالب 8	5



وزارة التربية
الإدارة العامة لمنطقة الأحمدى التعليمية

موقع
المناهج الكويتية
almanahj.com/kw



نموذج إجابة امتحان

(الفترة الدراسية الثانية)

مادة: العلوم

الصف: الثامن

العام الدراسي 2024/2023

نموذج إجابة

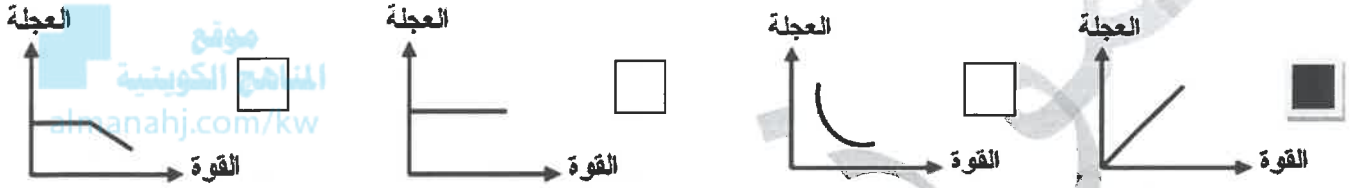
امتحان نهاية الفترة الدراسية الثانية في مجال العلوم للصف الثامن للعام الدراسي 2023 – 2024 م

السؤال الأول: أختَر الإجابة الصحيحة علمياً لكل من العبارات التالية بوضع علامة (√) في المربع المقابل لها (1×8)

1- انتقال الجسم من موضع إلى آخر بمرور الزمن: (ص 17)

السرعة الإزاحة المسافة الحركة

2- الرسم البياني الذي يوضح العلاقة بين القوة و العجلة عند ثبات الكتلة: (ص 25)



3- تختلف قوة تأثير الاحتكاك على الأجسام باختلاف: (ص 36-37)

حجم السطح نوع السطح كتلة السطح مساحة السطح

4- ممر للهواء بين البلعوم و القصبة الهوائية: (ص 67)

الحنجرة الحجاب الحاجز الأنف الشعبة الهوائية

5- العامل المشترك الداخلى في عمليتي التنفس الهوائي و التنفس اللاهوائي: (ص 79)

الماء الأكسجين المغذيات ثاني أكسيد الكربون

6- أكبر الأوعية الدموية في جسم الإنسان وفيه ينتقل الدم من القلب إلى جميع أجزاء الجسم: (ص 113)

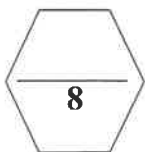
الأورطي الوريد الأجوف العلوي الوريد الأجوف السفلي الشريان الرئوي

7- جزء في القلب يستقبل الدم المحمل بثاني أكسيد الكربون المتجمع في خلايا الجسم: (ص 119)

الأذين الأيسر البطين الأيسر الأذين الأيمن البطين الأيمن

8- الصفة التي تنتقل من الآباء إلى الأبناء: (ص 142)

العزف السباحة استقامة الإبهام الرسم



السؤال الثاني (أ): أكتب كلمة (صحيحة) أمام العبارة الصحيحة وكلمة (خطأ) أمام العبارة غير الصحيحة في كل مما يلي: (1×8)

- 1- مقدار السرعة و اتجاهها تعرف بالسرعة المتجهة .
- 2- العلاقة بين الوزن و الكتلة علاقة عكسية عند ثبات العجلة.
- 3- قوة الاحتكاك تعمل باتجاه معاكس لحركة الجسم.
- 4- يزداد ضغط الهواء في التجويف الصدري في عملية الزفير فيطرد الهواء من الرئتين. (ص 68) (- صحيحة -)
- 5- غاز الأوكسجين تستخدمه الخلايا الحية في تفكيك المغذيات عبر سلسلة تفاعلات كيميائية. (ص 79) (- صحيحة -)
- 6- الدورة الدموية الكبرى تحمل الدم المحمل بالأوكسجين من أجزاء الجسم إلى القلب. (ص 118) (- خطأ -)
- 7- يختلف عدد الكروموسومات في النوع الواحد من الكائنات الحية.
- 8- الصفة الهجينة يرمز لها بالرمز (TT) .

السؤال الثاني (ب): أكمل كلا من العبارات التالية بما يناسبها علمياً: (1×4)

- 1- العجلة التي يتحرك بها جسم ما تتناسب طردياً مع القوة
- 2- حركة الصاروخ لأعلى كقوة رد فعل تمثل قانون نيوتن الثالث
- 3- أحد مكونات الدم تساعد على تجلط الدم الصفائح الدموية
- 4- كتلة ليفية مبعثرة توجد في نواة الخلية الحية الكروماتين أو الشبكة النووية

- (ص 25)
(ص 27)
(ص 114)
(ص 145)

السؤال الثالث: في الجدول التالي اختر عبارة من المجموعة (ب) وأكتب رقمها أمام ما يناسبها من عبارات المجموعة (أ) (1×6)

الرقم	المجموعة (أ)	المجموعة (ب)
(3)	- يرمز لوحدة قياس السرعة : (ص 18)	m/s^2 -1
(1)	- يرمز لوحدة قياس العجلة : (ص 24)	m/n -2 m/s -3
(3)	- الكائن الحي الذي يتنفس عبر الخياشيم: (ص 72)	1- الأرنب
(2)	- الكائن الحي الذي يتنفس عبر الثغور:	2- النباتات 3- السمك
(2)	- نقطة في مركز الكروموسوم: (ص 145)	1- الكروماتين
(3)	- خيط رفيع من الكروموسوم:	2- السنتروميير 3- الكروماتيد

2

1- يوصى السائقين بتوخي الحذر عند القيادة خلال هطول الأمطار. (ص37)
- لأن الأمطار تقلل من خشونة السطح أو يؤدي إلى تقليل قوة الاحتكاك.

2

2- تحيط بكل حويصلة هوائية شبكة من الشعيرات الدموية. (ص66)
- لكي تنتقل الغازات المتبادلة في الرئتين.

2

3- تحتوي خلايا الإنسان على (46) كروموسوم. (ص146)
- لأنها تحصل على نصف عددها (23) من الام (خلية بيضية) و النصف الآخر (23) من الأب (خلية ذكرية).

موقع
المناهج الكويتية
almanahj.com/kw

السؤال الرابع (ب): قارن بين كلا مما يلي كما هو موضح بالجدول التالي (2×3)

2

وجه المقارنة(ص29)	الكتلة	الوزن
وحدة القياس	Kg أو كيلوجرام	N أو نيوتن

2

وجه المقارنة(ص79)	التنفس الهوائي	التنفس اللاهوائي
نواتج التنفس	ماء + CO ₂ + طاقة	كحول إيثيلي + CO ₂ + طاقة

2

وجه المقارنة(ص113)	الشريان الرئوي	الأوردة الرئوية
اتجاه الدم	يحمل الدم من القلب إلى الرئتين	يحمل الدم من الرئتين إلى القلب

12

درجة
السؤال الرابع



2

1- من خلال دراستك قوانين الحركة (ميزان الكتروني- ميزان ذو كفة - ميزان ذو كفتين - ميزان زنبركي) .
الذي لا ينتمي: ميزان زنبركي. (ص 28)
السبب: لأنه يستخدم لقياس الوزن و الباقي يستخدم لقياس الكتلة

2

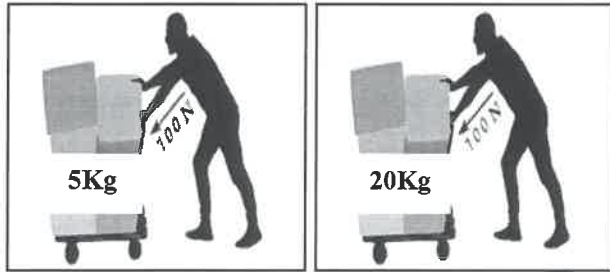
2- من خلال دراستك الجهاز الدوري (خلايا الدم الحمراء - خلايا الدم البيضاء - الصفائح الدموية) .
الذي لا ينتمي: الأوردة. (ص 114)
السبب: لأن أحد أنواع الأوعية الدموية و الباقي من مكونات الدم.

2

3- من خلال دراستك الوراثة (BB - Bb - RR - rr) .
الذي لا ينتمي: Bb. (ص 150)
السبب: لأن العاملين الوراثيان مختلفان يمثلان صفة هجينة و الباقي صفات وراثية نقية.

السؤال الخامس (ب): ادرس الرسومات التالية جيدا، ثم أجب عن المطلوب (2×3)

1- الرسم المقابل يوضح حركة العربة (ص 25)



(2)

(1)

- تتحرك العربة بتسارع أكبر في الشكل رقم (2)
السبب: العجلة و الكتلة تسيران بطريقة عكسية عند ثبات القوة.

2- الأشكال التالية توضح تطبيقات على قانون نيوتن:
- حدد أسفل الشكل القانون الذي يمثله. (ص 20) (ص 27)



حزام الامان



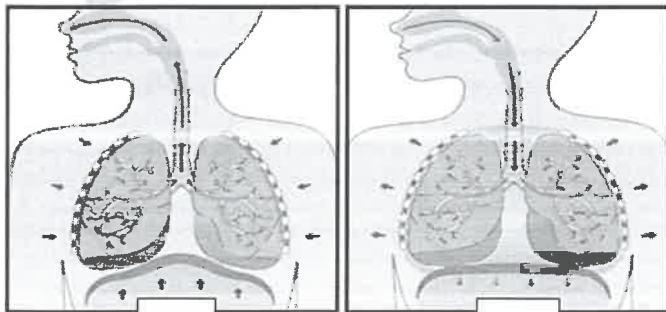
رياضة التجديف

قانون نيوتن الأول

قانون نيوتن الثالث



2



(2)

(1)

3- الرسم المقابل يوضح الجهاز التنفسي: (ص 68)
- الشكل الذي يمثل عملية الشهيق (1)
السبب: ينقبض الحجاب الحاجز و يتحرك إلى أسفل/
يتحرك القفص الصدري إلى اعلى/ زيادة حجم الرئتين و
التجويف الصدري/ يقل ضغط الهواء داخل الحويصلات/
اندفاع الهواء من القصبة الهوائية إلى الحويصلات

انتهت الأسئلة