

مذكرة مراجعة للصف الخامس 2016-2017

ملاحظة!!!
WWW.KveduFiles.Com

المذكرة لمراجعة
المعلومات فقط ولا
تغني عن الدراسة
من كتاب التلميذ

اعداد :أ.انوار الفهد



س1: اختاري الإجابة الصحيحة بوضع علامة (√) في المربع المقابل لها

1- من امثلة حيوانات الدم البارد

العلجوم النعامة العقرب الجربوع

2- جزء العين الذي يمرر الضوء الى داخل العين هو

الغلاف الشفاف البؤبؤ العدسة القرنية

3- وعاء دموي ينقل الدم من القلب الى انحاء الجسم

البلازما الشريان الوريد الشعيرة الدموية

4- احد مكونات الدم والذي ينقل الاكسجين الى خلايا الجسم الاخرى

البلازما كريات الدم البيضاء كريات الدم الحمراء الصفائح

5- تتم فيها معظم عملية الهضم وتفرز عصارات تحول الطعام الى مغذيات

اللعاب المعدة الامعاء الغليظة الامعاء الدقيقة

س2: ضعي علامة (√) امام العبارة الصحيحة وعلامة (x) امام العبارة الغير صحيحة فيما يلي

1. صغار الضفادع (الشراغيف) تتنفس عن طريق الخياشيم (.....)
2. السلاحف البحرية ترعى البيض حتى يفقس وكذلك الصغار (.....)
3. يساعد الزغب في حفظ درجة حرارة الطائر ثابتة (.....)
4. من امثلة اللبونات التي تعيش في الماء الدلفين (.....)
5. اللعاب يرطب الطعام الممضوغ وتبدأ به عملية الهضم (.....)
6. العمود الفقاري هو حزمه سميكة من الاعصاب تصل الدماغ بالاعصاب (.....)

س3: اكمل كلاً من العبارات التالية بما يناسبها علمياً :

- 1- تنفرع من الحبل الشوكي عديدة وتصل الى كل جزء من اجزاء الجسم
- 2- تفرز المعدة ويتحول الطعام الى غليظ
- 3- بعض اجزاء الطعام لا يتم هضمها مثل قشور الفاكهة و
- 4- اذا دخلت الجراثيم الى الدم ، تقوم بمهاجمتها
- 5- اذا كان عدد الجراثيم المهاجمه كبيرا ، تموت خلايا الدم ويتشكل سائل مصفر يسمى
- 6- جدران الشعيرات الدموية رقيقة ، فيمر عبرها و
- 7- تستطيع الحية الجلجالية ان تبقي جزءا من جسمها منتصباً بسبب وجود

س4: اكتب المصطلح العلمي الذي تدل على كلاً من العبارات التالية:

1. (.....) سلسلة من العظام المتصلة في الناحية الظهرية من وسط جسم بعض الحيوانات وفي ظهر الانسان ايضا
2. (.....) حيوانات تتغير درجة حرارتها تبعاً للبيئة المتواجدة فيها
3. (.....) اعضاء التنفس لدى الاسماك والبرمائيات (في دورة حياتها الاولى)
4. (.....) نوع من طائفة كبيرة من الحيوانات الفقارية التي تعيش جزءاً من حياتها في الماء والجزء الاخر على البر
5. (.....) حيوان فقاري جلده جاف وله قشور
6. (.....) حيوانات لا تتغير درجة حرارتها بتغير درجة حرارة البيئة المتواجدة فيها
7. (.....) حيوان فقاري يكسو جسمه عادة شعر ويرضع صغاره من لبنه
8. (.....) مادة في الطعام يستخدمها الجسم لتوليد الطاقة وللنمو واصلاح التالف من الخلايا او للقيام بوظائفه بانتظام
9. (.....) تحول الطعام الى مواد بسيطة بامكان الجسم ان يستفيد منها

10. (.....) السائل في الفم الذي يربط الطعام الممضوغ وتبدأ به عملية الهضم
11. (.....) مادة كيماوية تساعد جهازك الهضمي على تحويل الطعام الى مغذيات
12. (.....) الانبوب الذي ينقل الطعام والسوائل من الفم الى المعدة
13. (.....) عضو في الجهاز الهضمي تتم فيه معظم عملية الهضم
14. (.....) الجزء السائل من الدم الذي ينقل المغذيات والفضلات وكريات الدم
15. (.....) نوع من خلايا الدم الذي ينقل الاكسجين الى خلايا الجسم الاخرى
16. (.....) نوع من خلايا الدم تقاوم الجراثيم
17. (.....) اجزاء دقيقة من خلايا الدم تساعد على وقف النزيف
18. (.....) نوع من الاوعية الدموية ينقل الدم من القلب الى انحاء الجسم المختلفة
19. (.....) وعاء دموي رقيق ذو جدران رقيقة يمر عبرها الاكسجين والمغذيات والفضلات
20. (.....) وعاء دموي ينقل الدم من الجسم عائداً به الى القلب
21. (.....) جزء من الجسم له خلايا عصبية خاصة تجمع المعلومات مما حولك
22. (.....) خلية تجمع معلومات في الجسم وتنقلها
23. (.....) فرع دقيق من الخلية العصبية يجمع المعلومات
24. (.....) جزمة سميكة من الاعصاب تصل الدماغ بالاعصاب في سائر انحاء الجسم
-

س5:قارنى بين كل من:

السلحفاة البحرية	التمساح	
		الاعتناء بالبيض والصغار

الريش الصغير (الزغب)	الريش الكبير	
		الوظيفة

الحوت الازرق	خاد الماء البطي المنقار	
		طريقة التكاثر

WWW.KweduFiles.Com

الامعاء الغليظة	الامعاء الدقيقة	
		الوظيفة

الصفائح	كريات الدم البيضاء	
		الوظيفة

الوريد	الشريان	
		اتجاه سير الدم

الشبكية	البؤبؤ	
		الوظيفة

أنوار الفهر

س6: قابلى بين كل من : (أوجه الشبه)

الشرغوف	الاسماك	
		طريقة التنفس

حياة غارتر	السلحفا البحرية	
		الاعتناء بصغارها

القطه	النعامه	
		حيوانات فقارية ذات دم.....

الدلفين	البقرة	
		طريقة التكاثر

الانف	اللسان	
		الوظيفة



س7 : ماذا يحدث في كلا من الحالات التالية

1- عندما تكون عظام الطيور غير جوفاء

.....

2- عندما يختلط الطعام باللعاب

.....

3- عندما يصل الطعام الى المعدة

.....

4- عندما يتحول الطعام في الامعاء الدقيقة الى مغذيات

.....

5- عندما يتعسر هضم بعض اجزاء الطعام مثل القشور والبذور

WWW.KweduFiles.Com

6- اذا دخلت الجراثيم الى دم الانسان

.....

7- اذا كانت اعداد الجراثيم المهاجمة اكبر من كريات الدم الحمراء

.....

8- عندما يحدث جرح وتسيل كمية من الدم

.....

9- ماذا يحدث لبؤبؤ العين اذا كان المكان قليل الاضاءة

.....



س8 :على لما يأتى تعليلا علميا سليما:

1- يقل الاستمتاع بمذاق الطعام عندما يصاب الشخص بزكام

2- توجد براعم دقيقة في لسانك

3- توجد نهايات عصبية مختلفة في الجلد

4- تحيط مجموعة من العظام بالحبل الشوكي

5- يوجد في كل اعضاء الحس خلايا عصبية

6- وجود صمامات في الاوردة الدموية

7- عند توقف النزيف تتببس الجلطة وتتكون قشرة

8- الشعيرات الدموية جدرانها رقيقة

9- تفرز بطانة الامعاء الدقيقة عصارات

10- يوجد في اللعاب انزيم

11- عظام الطيور جوفاء وملينة بالثقوب

-12 يمكن للطيور المحافظة درجة حراره جسمها

.....

-13 نشعر بطعم حلو عند مضغ البسكوت المالح

.....



س9: شرح العلوم

1- ما الذي يساعد بعض الطيور على الطيران

.....

WWW.KweduFiles.Com

2- عددي نوعان من اللبونات يتكاثرون بالبيض

..... ●

..... ●

3- ما هي اجزاء الدم

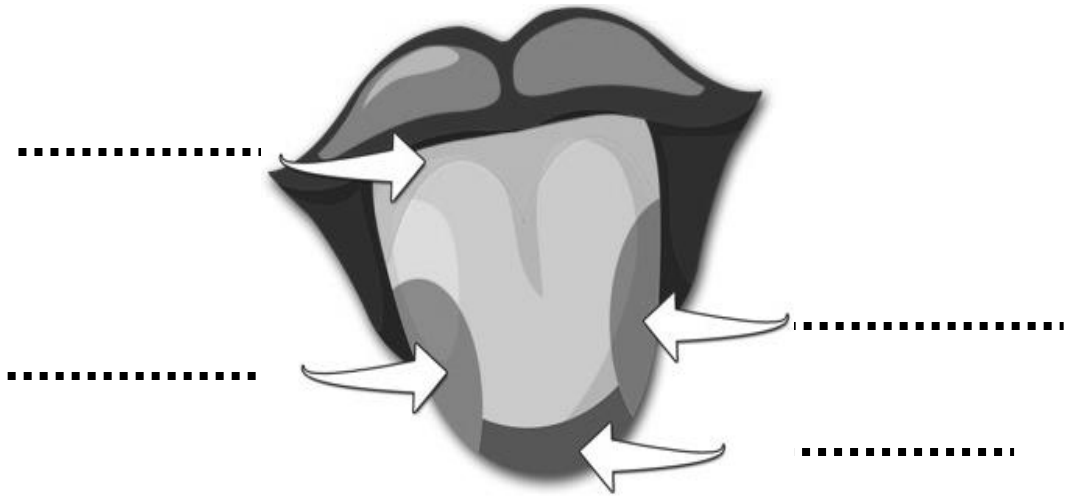
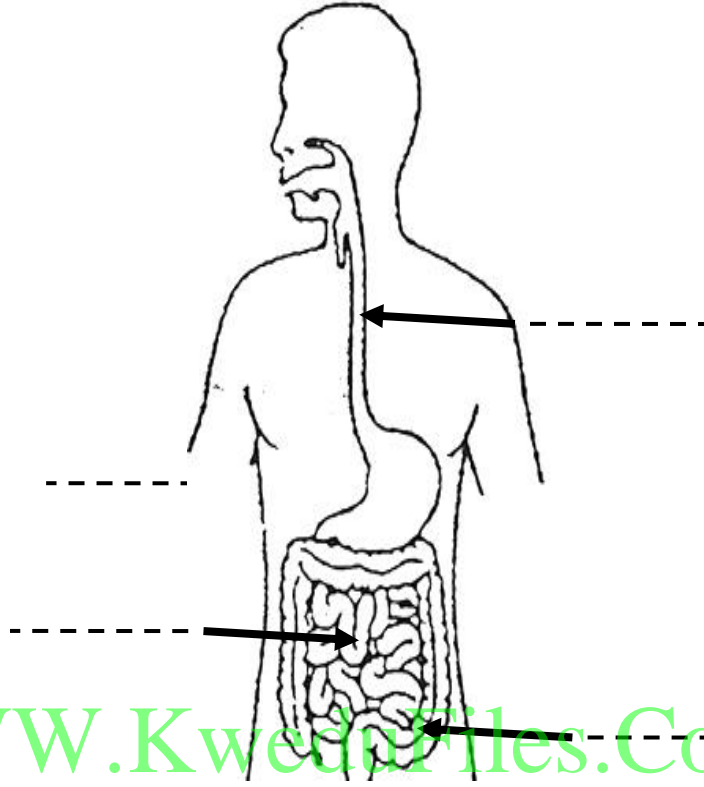
-
-
-
-

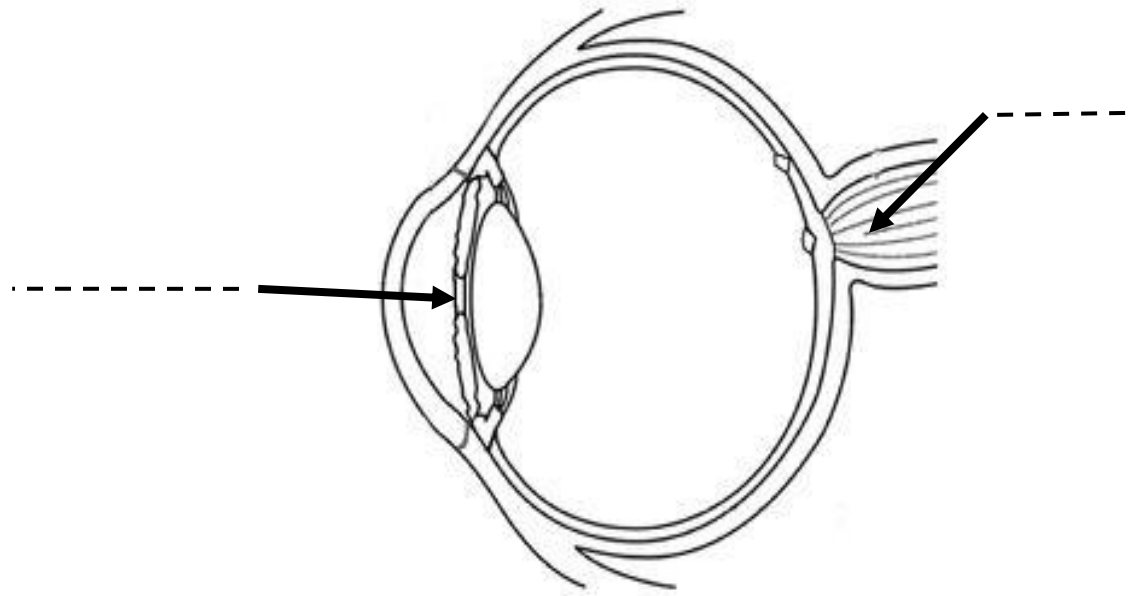
4- اشرح خطوات توقف نزيف الدم

-
-
-
-

WWW.KweduFiles.Com

س10: ادرسى الرسومات التالية ثم اكملى البيانات الناقصة عليها :





WWW.KweduFiles.Com

