

تم تحميل هذا الملف من موقع المناهج الكويتية



الملف نموذج اختبار قصير ثاني نموذج ثاني

[موقع المناهج](#) ⇨ [المناهج الكويتية](#) ⇨ [الصف الحادي عشر العلمي](#) ⇨ [حيولوجيا](#) ⇨ [الفصل الثاني](#)

روابط مواقع التواصل الاجتماعي بحسب الصف الحادي عشر العلمي



روابط مواد الصف الحادي عشر العلمي على تلغرام

[الرياضيات](#)

[اللغة الانجليزية](#)

[اللغة العربية](#)

[التربية الاسلامية](#)

المزيد من الملفات بحسب الصف الحادي عشر العلمي والمادة جيولوجيا في الفصل الثاني

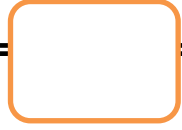
<a href="#">تلخيص</a>	1
<a href="#">مراجعة</a>	2
<a href="#">الطيات والفوالق</a>	3
<a href="#">تدبير اختبار جيولوجيا قصير</a>	4
<a href="#">اسئلة مراجعة جيولوجيا</a>	5

## اطر الامتحانات القصيرة

### الصف الحادي عشر العلمي (الجيولوجيا) الاختبار القصير الأول والثاني:-

الدرجة	عدد بنود السؤال	نوعية السؤال	السؤال
1½	3 × ½	اختيار من متعدد أو أي نمط آخر مناسب من اختيار المعلم (عبارات الصواب والخطأ - المصطلح العلمي - اكمال الفراغ - بيانات على الرسم)	الأول
1	1 × 1	أ- فقرة علمية عليها أسئلة أو رسم أو أوجد المختلف في المجموعة مع ذكر السبب	الثاني
1½	3 × ½	ب- أي نمط آخر مناسب من اختيار المعلم * (تعليق أو تفسير - جدول مقارنة - ماذا تتوقع أن يحدث - انكر عوامل - ا رسم - ما الأهمية - رسم أو خريطة مفاهيم) (في الاختبار الأول) *قطاع جيولوجي عليه أسئلة (في الاختبار الثاني)	الثاني
4		المجموع	

ملاحظة الاختبارات التالية هدفها التدريب وغير مقيدة بالاطر او الترتيب وتوزيع الدرجات وانما هي مجرد  
انماط وافكار للأسئلة الهامة التي تتناول المحاور الهامة لأجزاء الاختبار القصير وتحتاج للتنسيق  
والتدقيق ..... تمنياتي ان ينفع بها الجميع مع دعواتكم المباركة



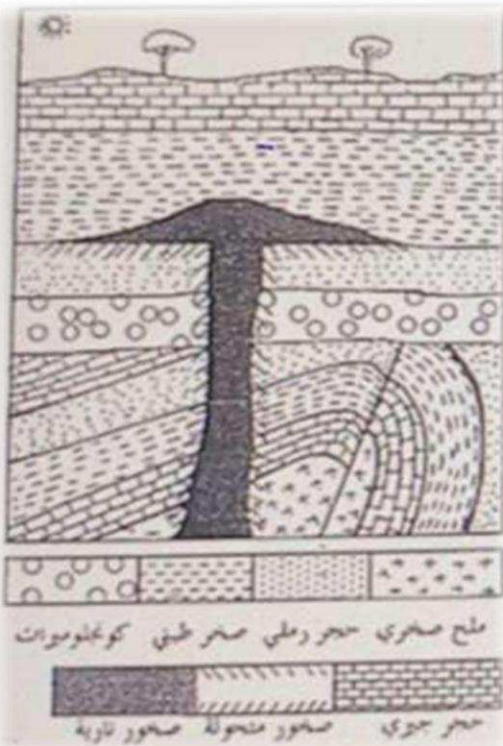
السؤال الاول: اختر الاجابة الأكثر صحة لكل من العبارات التالية ( درجة ونصف )

١. نوع الفواصل التي تتكون في الصخور النارية البازلتية:  
أ. التكتونية  
ب. اللوحية  
ج. العمودية  
د. التشققات الطينية
٢. عند دفن الكائن الحي في رواسب رطبة او مياه راكدة فإنه يحفظ كأحفورة بطريقة:  
أ. القالب  
ب. التشرب بالمعادن  
ج. الاستبدال المعدني  
د. التفحم
٣. الحركة الأرضية التي نشطت في نهاية حقبة الحياة المتوسطة واستمرت خلال حقبة الحياة الحديثة:  
أ. الحركة الهورونية  
ب. الحركة الكاليدونية  
ج. الحركة الهرسينية  
د. الحركة الالبية

السؤال الثاني: أ- ( تقسم الفوالق تبعاً لوضع الجدران واتجاه الازاحة ) على ضوء هذه العبارة اجب من خلال دراستك على الاسئلة التالية: ( درجة )

١- ارسم الفالق العادي مع كتابة البيانات على الرسم

٢- فسر تكرار الطبقات في الفالق المعكوس

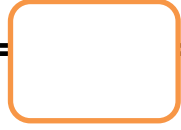


ب- ادرس القطاع الجيولوجي المقابل واجب عن الأسئلة التالية: -

( درجة ونصف )

١. ما عدد الدورات الترسيبية؟
٢. حدد على الشكل أحد اسطح عدم التوافق واذكر نوعه
٣. ايهما احدث الصدع ام التداخل الناري؟

انتهت الأسئلة Omar



السؤال الاول: اختر الاجابة الأكثر صحة لكل من العبارات التالية ( درجة ونصف )

٤. نوع الفواصل التي تتكون بسبب إزالة الحمل من فوق الصخور نتيجة التعرية والانهيارات الأرضية:  
أ. التكتونية  
ب. اللوحية  
ج. العمودية  
د. التشققات الطينية

٥. اثر سطحي يدل على سابق وجود الكائن الحي:

أ. القالب  
ب. الطبعة  
ج. الاستبدال المعدني  
د. التفحم



٦. الحركة الأرضية التي حدثت بنهاية زمان الحياة المستترة:

أ. الحركة الهورونية  
ب. الحركة الكاليدونية  
ج. الحركة الهرسينية  
د. الحركة الالبية

السؤال الثاني: أ- ( تقسم الفوالق تبعاً لوضع الجدران واتجاه الازاحة ) على ضوء هذه العبارة اجب من خلال دراستك على الاسئلة التالية: ( درجة )

٣- ارسم الفالق العادي مع كتابة البيانات على الرسم

٤- فسر تكرار الطبقات في الفالق المعكوس

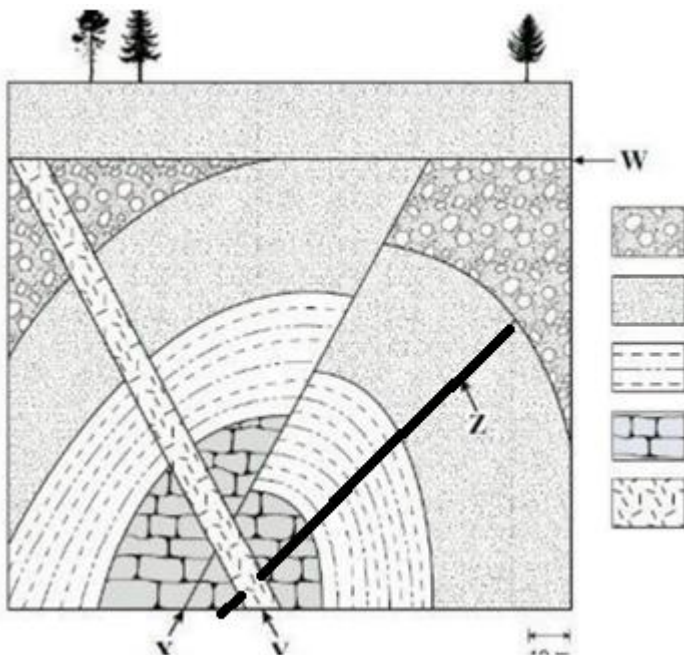
ب- ادرس القطاع الجيولوجي المقابل واجب عن الأسئلة التالية:-

( درجة ونصف )

٤. ما عدد الدورات الترسيبية؟

٥. حدد على الشكل أحد اسطح عدم التوافق واذكر نوعه

٦. ايهما احدث الصدع ام التداخل الناري؟



انتهت الأسئلة Omar



السؤال الاول: اختر الإجابة الأكثر صحة لكل من العبارات التالية ( درجة ونصف )

١. الفوالق التي يكون فيها الكتلة المشتركة تمثل الحائط العلوي لفالق وتمثل الحائط السفلي للفالق الذي يليه في اتجاه الرمية:

أ. فوالق الانزلاق الاتجاهي ب. الصدوع السلمية ج. البارز د. الاخدود

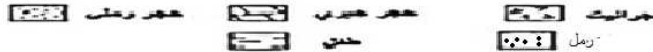
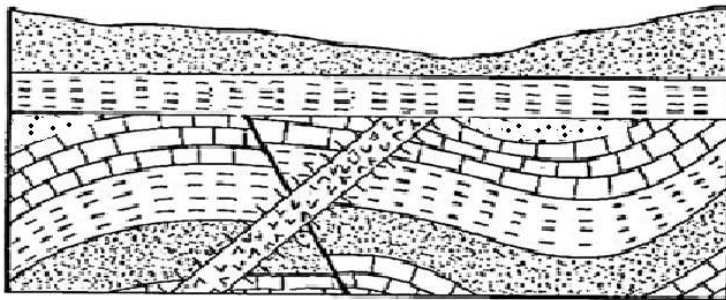
٢. الحشرات المحفوظة في الكهرمان والماموث في ثلوج سيبيريا من احافير :  
أ. الحفظ الكامل للجسم ب. الحفظ الكامل للأجزاء الصلبة ج. النماذج د. البقايا المستبدلة

٣. ازدهرت النباتات الزهرية معراة البذور وتنوعت الديناصورات وظهرت شواهد الثدييات الأولية في حقبة الحياة  
أ. السحيقة ب. القديمة ج. المتوسطة د. الحديثة

السؤال الثاني: أ- ( من شروط الاحفورة المرشدة المدى الزمني القصير ) على ضوء هذه العبارة اجب من خلال دراستك على الاسئلة التالية: ( درجة )

١- ارسم شكلا لكل من الترايلوبيت والامونيت وحدد الحقب لواحدة منها

٢- اذكر شرطين اخرين للاحفورة المرشدة



ب- ادرس القطاع الجيولوجي المقابل واجب عن الاسئلة التالية: -

( درجة ونصف )

٧. ما عدد الدورات الترسيبية؟

٨. حدد على الشكل أحد اسطح عدم التوافق واذكر نوعه

٩. ايهما احدث الصدع ام التداخل الناري ؟

انتهت الأسئلة Omar

العام الدراسي ٢٠٢٣/٢٠٢٤

الفصل الدراسي الثاني

مدرسة

الزمن : ٢٠ دقيقة

قسم الاحياء والجيولوجيا الاحتبار القصير الثاني للمترة الثانية ل مجال الجيولوجيا

الصف ١١ع /

الاسم /



السؤال الاول : اكتب المصطلح او الاسم العلمي الدال على كل عبارة مما يلي ( درجة ونصف )

١. الفوالق التي تتحرك فيها الكتل افقيا على مستوى الفالق بدون إزاحة راسية. ( )
٢. اثر سطحي يدل على سابق وجود الكائن الحي . ( )
٣. الزواحف الطائرة في حقب الحياة المتوسطة التي يعتقد انها اسلاف الطيور. ( )

موقع  
المناهج الكويتية  
almanahj.com/kw

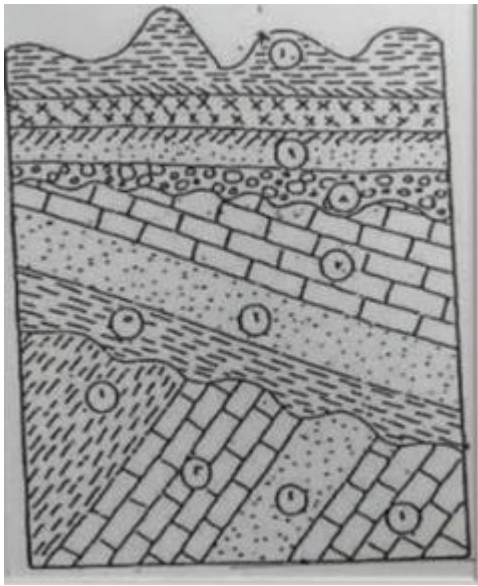
السؤال الثاني: أ- ( يتحول الفاصل الى فالق عند وجود إزاحة او حركة لكتل الصخور على جانبيه ) على ضوء هذه العبارة اجب من خلال دراستك على الاسئلة التالية: ( درجة )

٣- ما لفرق بين رمية الفالق والزحف الجانبي من حيث اتجاه الازاحة؟

٤- لماذا يصاحب وجود الفوالق مصائد نفطية

ب- ادرس القطاع الجيولوجي المقابل واجب عن الأسئلة التالية: -

( درجة ونصف )



١. ما عدد الدورات الترسيبية؟

٢. حدد على الشكل أحد اسطح عدم التوافق

٣. ما العمر النسبي للطبقة الأخيرة بالنسبة للسد الناري؟

انتهت الأسئلة Omar





السؤال الاول: اكتب المصطلح او الاسم العلمي الدال على كل عبارة مما يلي ( درجة ونصف )

١. العهد الذي يعتبر اهم الفترات الجليدية الذي تميز ب١٨ فترة جليدية تفصل بينها فترات بين جليدية.

٢. اثر سطحي يدل على سابق وجود الكائن الحي .

٣. الزواحف الطائرة في حقبة الحياة المتوسطة التي يعتقد انها اسلاف الطيور.

السؤال الثاني: أ- ( يتحول الفاصل الى فائق عند وجود ازاحة او حركة لكتل الصخور على جانبيه ) على ضوء هذه العبارة اجب من خلال دراستك على الاسئلة التالية: ( درجة )

٥- ما لفرق بين رمية الفائق والزحف الجانبي من حيث اتجاه الازاحة؟

٦- لماذا يصاحب وجود الفوالق مصائد نفطية

ب- ادرس القطاع الجيولوجي المقابل واجب عن الأسئلة التالية: -

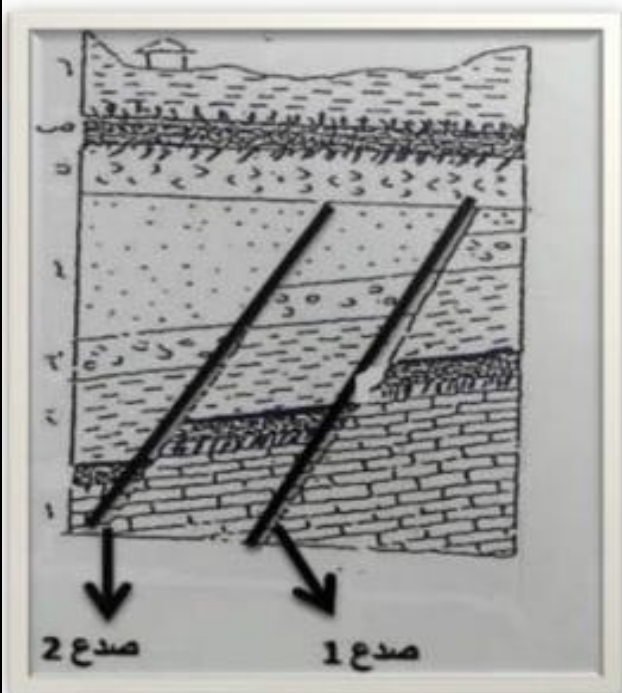
( درجة ونصف )

١. ما عدد الدورات الترسيبية؟

٢. حدد على الشكل أحد اسطح عدم التوافق

٣. ما اسم التركيب المكون من الصدع ١ والصدع ٢

انتهت الأسئلة



السؤال الاول: اكتب المصطلح او الاسم العلمي الدال على كل عبارة مما يلي ( درجة ونصف )

١. الفالقين المتجاورين المشتركين في الحائط العلوي
٢. الاحفورة ذات المدى الزمني القصير والانتشار الجغرافي الواسع ولا تتقيد ببيئة ترسيبية معينة.
٣. الحركة الأرضية التي جعلت القارات تأخذ وضعها الحالي.

السؤال الثاني: أ- ( يتحول الفاصل الى فالق عند وجود ازاحة او حركة لكتل الصخور على جانبيه ) على ضوء هذه العبارة اجب من خلال دراستك على الاسئلة التالية: ( درجة )

موقع  
المناهج الكويتية  
almanahj.com/kw

٧- ما قيمة رمية فالق الانزلاق الاتجاهي؟

٨- لماذا تتكرر الطبقات راسيا في بعض أنواع الفوالق

ب- ادرس القطاع الجيولوجي المقابل واجب عن الأسئلة التالية: -

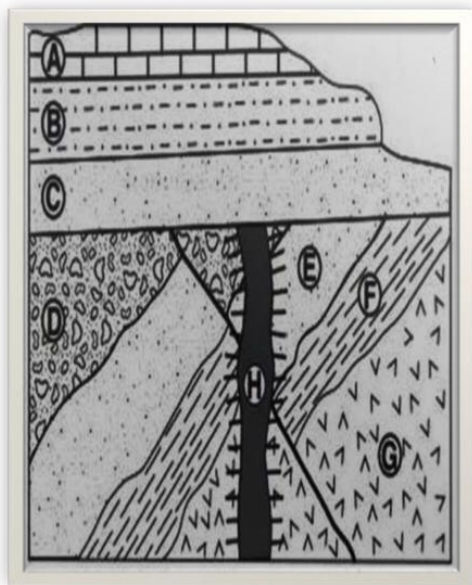
( درجة ونصف )

١. ما عدد الدورات الترسيبية؟

٢. حدد على الشكل أحد اسطح عدم التوافق

٣. ما نوع الفالق؟

انتهت الأسئلة







السؤال الاول: اكتب المصطلح او الاسم العلمي الدال على كل عبارة مما يلي ( درجة ونصف )

٤. التجويف الذي يتركه الهيكل الصلب للكائن في الصخور بعد تحلله
٥. سلاسل الجبال التي تكونت في نهاية زمان الحياة المستترة.
٦. الوقت اللازم لتحلل نصف كمية ذرات العنصر المشع.

السؤال الثاني: أ- ( تنشأ الصخور الرسوبية على شكل طبقات افقية ) على ضوء هذه العبارة اجب من خلال دراستك على الاسئلة التالية: ( درجة )

١- ما سبب وجود الطبقات الرسوبية في وضع افقي؟

٢- لماذا لا يتم تطبيق قانون تعاقب الطبقات احيانا

ب- ادرس القطاع الجيولوجي المقابل واجب عن الاسئلة التالية: -

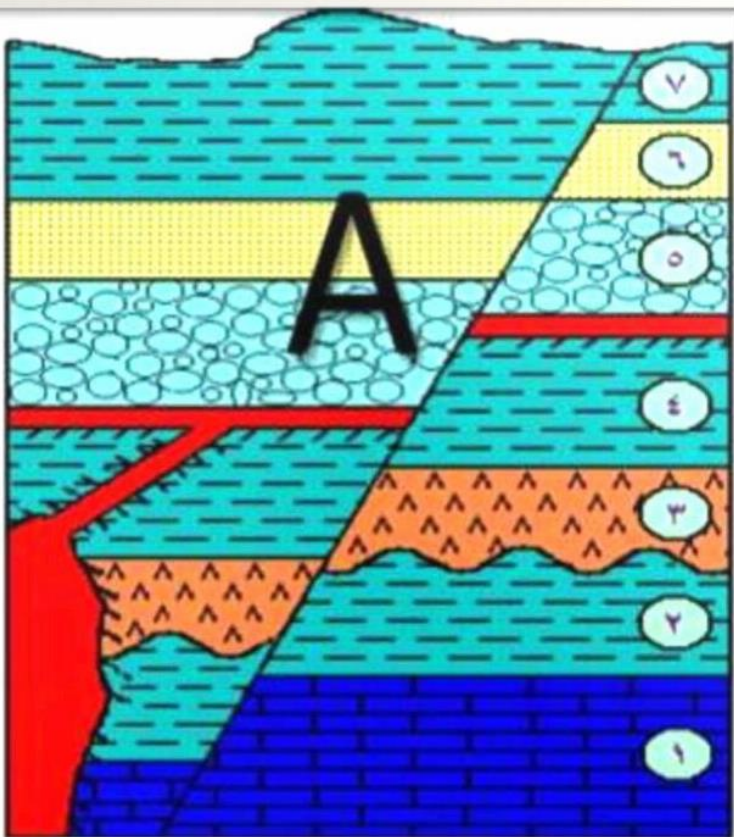
( درجة ونصف )

١. ما عدد الدورات الترسيبية؟

٢. حدد على الشكل أحد اسطح عدم التوافق

٣. ما نوع الفالق؟

انتهت الأسئلة





السؤال الاول: اكتب المصطلح او الاسم العلمي الدال على كل عبارة مما يلي ( درجة ونصف )

١. مقدار الازاحة الراسية التي تقطعها الطبقة نتيجة التفلق
٢. الصخور التي لها نفس المحتوى الاحفوري لها نفس العمر الجيولوجي.
٣. قطع صخرية صغيرة مختلفة عن الصخر الذي يحتويها وقد تكون اقدم منه.

السؤال الثاني: أ- ماذا يحدث في كل من الحالات التالية: ( درجة )

- ١- عند دفن الكائن الحي بعد موته في رواسب رطبة او مياه راكدة؟



- ٢- تعرض المنطقة والطبقات لفالق معكوس

ب- ادرس القطاع الجيولوجي المقابل واجب عن الأسئلة التالية:

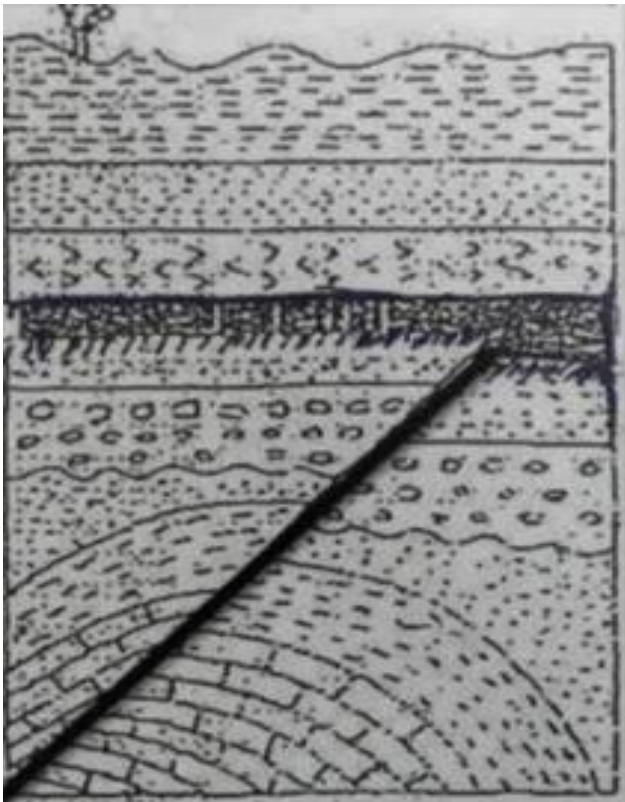
( درجة ونصف )

١. ما عدد الدورات الترسيبية؟

٢. حدد على الشكل أحد اسطح عدم التوافق

٣. ما نوع القوى التي تعرضت لها الطبقات خلال الدورة الأولى والثانية؟

انتهت الأسئلة



العام الدراسي ٢٠٢٣/٢٠٢٤

الفصل الدراسي الثاني

الزمن : ٢٠ دقيقة

مدرسة

قسم الاحياء والجيولوجيا الاحتبار القصير الثاني للمترة الثانية لمجال الجيولوجيا

الصف ١١ع /

الاسم /



السؤال الاول : اكتب المصطلح او الاسم العلمي الدال على كل عبارة مما يلي ( درجة ونصف )

١. الفالقين المتجاورين يشتركان في الجدار السفلي ( )
٢. طريقة حفظ احافير الماموث في ثلوج سيبيريا. ( )
٣. حساب عدد السنين التي مرت منذ وقوع الحادثة ( )

موقع  
المناهج الكويتية  
almanahj.com/kw

السؤال الثاني: أ- فسر ما يلي: ( درجة )

١- انتشار رواسب الفحم في العصر الجوراسي؟

٢- اخذت القارات وضعها خلال حقبة الحياة الحديثة

ب- ادرس القطاع الجيولوجي المقابل واجب عن الأسئلة التالية: -

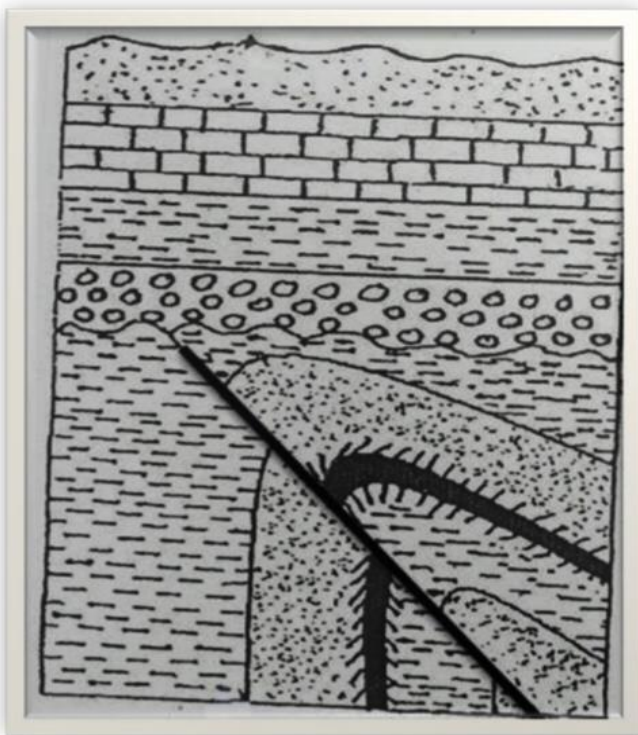
( درجة ونصف )

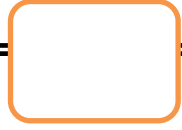
٤. ما عدد الدورات الترسيبية؟

٥. حدد على الشكل أحد اسطح عدم التوافق

٦. ما نوع القوى التي تعرضت لها الطبقات خلال الدورة الأولى

انتهت الأسئلة





السؤال الاول: اختر الإجابة الأكثر صحة لكل من العبارات التالية ( درجة ونصف )

١. نوع الفواصل التي تتكون نتيجة إزالة الحمل من فوق الصخور بسبب التعرية:  
أ. التكتونية  
ب. اللوحية  
ج. العمودية  
د. التشققات الطينية
٢. حفظت احافير الماموث في ثلوج سيبيريا بطريقة:  
أ. القالب  
ب. التشرب بالمعادن  
ج. الاستبدال المعدني  
د. الحفظ الكامل للجسم
٣. الحركة الأرضية التي نشطت في نهاية حقبة الحياة المتوسطة واستمرت خلال حقبة الحياة الحديثة:  
أ. الحركة الهورونية  
ب. الحركة الكاليدونية  
ج. الحركة الهرسينية  
د. الحركة الالبية

السؤال الثاني: أ- ( تقسم الفوالق تبعاً لوضع الجدران واتجاه الازاحة ) على ضوء هذه العبارة اجب من خلال دراستك على الاسئلة التالية: ( درجة )

١- ارسم الفالق العادي مع كتابة البيانات على الرسم

٣- ما نوع القوى المسببة للفالق المعكوس

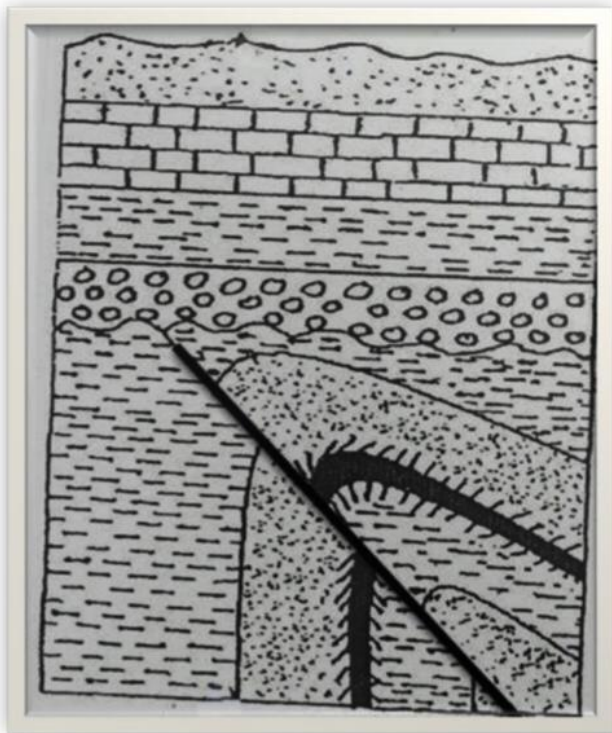
ب- ادرس القطاع الجيولوجي المقابل واجب عن الأسئلة التالية: -

( درجة ونصف )

١٠. ما عدد الدورات الترسيبية؟

١١. حدد على الشكل أحد اسطح عدم التوافق واذكر نوعه

١٢. ايهما احدث الصدع ام التداخل الناري؟





السؤال الاول: اختر الاجابة الأكثر صحة لكل من العبارات التالية ( درجة ونصف )

١. نوع الفواصل التي تتكون نتيجة تبريد وانكماش صخور البازلت:  
أ. التكتونية  
ب. اللوحية  
ج. العمودية  
د. التشققات الطينية
٢. اثر سطحي يدل على وجود سابق للكائن الحي:  
أ. القالب  
ب. الطبعة  
ج. الاستبدال المعدني  
د. الحفظ الكامل للجسم
٣. الحركة الأرضية التي نشطت في نهاية زمان الحياة المستترة:  
ب. الحركة الهورونية  
ج. الحركة الهرسينية  
د. الحركة الالبية

السؤال الثاني: أ- ( تقسم الفوالق تبعاً لوضع الجدران واتجاه الازاحة ) على ضوء هذه العبارة اجب من خلال دراستك على الاسئلة التالية: ( درجة )

١- ارسم الفالق المعكوس مع كتابة البيانات على الرسم

٤- ما نوع القوى المسببة للفالق العادي

ب- ادرس القطاع الجيولوجي المقابل واجب عن الأسئلة التالية: -

( درجة ونصف )

١. ما عدد الدورات الترسيبية؟

٢. حدد على الشكل سطح عدم التوافق

٣. ايهما احدث الصدع ام التداخل الناري؟

