



وزارة التربية

اختبار نهاية الفصل الدراسي الثاني
٢٠١٧ / ٢٠١٦

الإدارة العامة لمنطقة الجهراء التعليمية

السادس

الصف

العلوم

المادة

نموذج
إجابته

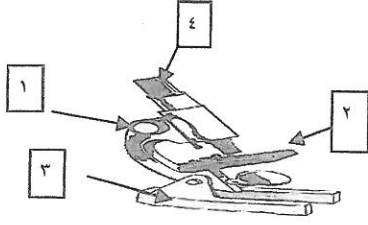


وزارة التربية
مكتب المدير العام
الإدارة العامة لمنطقة الجهراء التعليمية



وزارة التربية
مكتب المدير العام
الإدارة العامة لمنطقة الجهراء التعليمية

السؤال الاول : (أ) اختر الاجابة الصحيحة علميا لكل من العبارات التالية بوضع علامة (√) في المربع المقابل
لها : (٨×٢=١٦ درجة)



١- الشكل الذي يمثل عدسة عينية هو رقم : ١-١ ص ٢٠ A1

١ ٢ ٣ ٤

٢- الترتيب الصحيح لمستويات التعضي في الكائن الحي هو : ١-٢ ص ٢٨ A1

خلية - عضو - نسيج - جهاز خلية - نسيج - عضو - جهاز
 خلية - جهاز - نسيج - عضو نسيج - خلية - عضو - جهاز

٣- مرض تسببه البكتيريا للانسان هو : ١-٣ ص ٣٧٧ C3

كوليرا الانفلونزا الحصبة الحمى القلاعية

٤- الخميرة تتكاثر عن طريق : ١-٦ ص ٩٠ A4

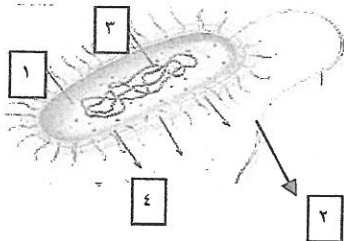
الابصال التبرعم التكاثر الجنسي الانشطار الثنائي

٥- أحد المواد التالية يعتبر مستحلب : ١-٤٤ ص ١١٤ A5

الخل الشاي عصير البرتقال مايونيز

٦- الخليط الذي يمكن فصله باستخدام ورقة ترشيح وقمع : ٢-٣ ص ١١٩ B5

حبر وماء رمل وماء سكر وماء ملح وماء



٧- الجزء الذي يساعد البكتيريا على الحركة هو رقم : ٢-٩ ص ٧١ B3

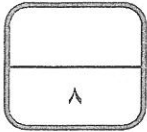
١ ٢ ٣ ٤

٨- احد الكائنات الحية يتكاثر لا جنسيا : ١-٦ ص ٨٩ A4

الانسان النبات البصل الحيوان

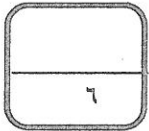
السؤال الثاني (أ) : أكتب بين القوسين كلمة (صحيحة) للعبارة الصحيحة و كلمة (خطأ) للعبارة غير الصحيحة علمياً في كل مما يأتي : (٨ × ١ = ٨ درجة)

- ١ - تنتقل الفيروسات من شخص لآخر بواسطة الرذاذ والعطس . A2٤٨ ص٧٠١ (.....صحيحة.....)
- ٢ - تنقسم البكتيريا الى بكتيريا هوائية وبكتيريا لاهوائية . A3٦٧ ص١١٠١ (.....صحيحة.....)
- ٣ - الزراعة بدون تربة هي الزراعة باستخدام التربة العادية . C4٩٨ ص١٥٠٣ (.....خطأ.....)
- ٤ - يعتمد الاستشراب على أن مكونات المخلوط تتوزع بنسب ثابتة B5١٢٨ ص٤٣٠٢ (.....خطأ.....)
- ٥ - تستخدم الفيروسات في إنتاج البروتينات كالأنسولين البشري . C2٥٨ ص٦٠٣ (.....صحيحة.....)
- ٦ - البكتيريا التي تعيش في معدة الانسان تعتبر ضارة له . C3٧٧ ص١١٠٣ (.....خطأ.....)
- ٧ - تسمى البكتيريا التي تستخدم ضوء الشمس لصنع غذائها ذاتية التغذية الكيميائية . C3٦٧ ص٩٠٣ (.....صحيحة.....)
- ٨ - مرحلة الغسل أول مراحل إعادة تدوير الورق . C5١٣١ ص٨٤٠٣ (.....خطأ.....)

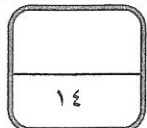


السؤال الثاني (ب) : في الجدول التالي اختر العبارة أو الشكل من المجموعة (ب)

واكتب رقمها أمام ما يناسبها من عبارات المجموعة (أ) (٦ × ١ = ٦ درجة)



الرقم	المجموعة (أ)	المجموعة (ب)
(...٣...)	- عضو التذكير في الزهرة . A4 ٩٠ ص ١٥-١	
(...٤...)	- عضو التأنيث في الزهرة .	
(...٦...)	- فيروس يصيب النبات ٢-٦ ص 2٥٦ b	٥- الحمى القلاعية
(...٥...)	- فيروس يصيب الحيوان .	٦- التبغ في التبغ
(...١٠...)	- مزيج متجانس ناتج عن ذوبان مادة او اكثر . A5١١٠ ص ٤٣-١	٧- الحصبة
(...٨...)	- مادة صلبة متشكلة في المحلول السائل .	٨- الراسب
		٩- المذيب
		١٠- المحلول



درجة السؤال الثاني

السؤال الرابع (أ) : أي مما يلي لا ينتمي للمجموعة مع ذكر السبب: (٤٧ = ١ × ٤)

١- خلايا الجلد - خلايا الخشب - كريات الدم الحمراء - خلايا عضلية. ٢-٢ ص ١٣٣ B1

الكلمة : خلايا الخشب السبب : لأنها خلايا نباتية.....

٢- حبر وماء - شاي - خل - سلطه ٢-٣ ص ١١١ B5

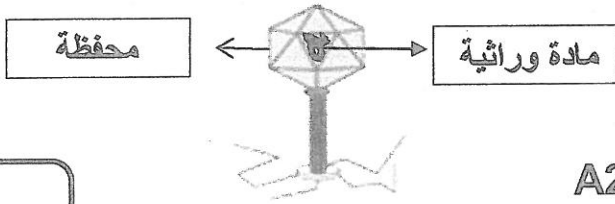
الكلمة : سلطه السبب : لأنه مخلوط.....

٣- خميرة - عفن الخبز - بكتيريا - نبات ١-١ ص ٨٩ A4

الكلمة : نبات..... السبب : لأنه يتكاثر جنسيا.....

٣

(ب) : ادرس الرسومات التالية



ثم اجب عن المطلوب :

الشكل المقابل يمثل... فيروس ... ١-٨ ص ٢٥١ A2

٣

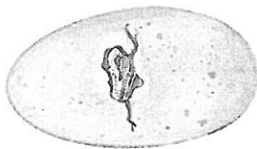
(ج) : اذكر انواع البكتيريا حسب الرسم الموضح بالجدول: ٢-٩ ص ٣٧١ b3

الشكل	نوع البكتيريا
 حلزونية.....
 عصوية.....
 كروية.....

٣

(د) رتب الصور التالية للحصول على مراحل نمو الصوص داخل البيضة حتى يفقس

B4 ص ٩٥ (حسب أولوية حدوثها)



٣



٤



١



٢

٢

انتهت الأسئلة ،،،،،

١١

درجة السؤال الرابع