

تم تحميل هذا الملف من موقع المناهج الكويتية



منصة تمكن

الملف اختبار قصير أول

موقع المناهج ← ملفات الكويت التعليمية ← الصف العاشر ← علوم ← الفصل الثاني

روابط مواقع التواصل الاجتماعي بحسب الصف العاشر



روابط مواد الصف العاشر على تلغرام

[الرياضيات](#)

[اللغة الانجليزية](#)

[اللغة العربية](#)

[التربية الاسلامية](#)

المزيد من الملفات بحسب الصف العاشر والمادة علوم في الفصل الثاني

<a href="#">مذكرة العموي</a>	1
<a href="#">مذكرة العموي 2</a>	2
<a href="#">احابة لوراق عمل</a>	3
<a href="#">بنك اسئلة</a>	4
<a href="#">احابة المقارنات</a>	5

نماذج اختبارات

# القصير (1)

موقع  
المنهج الكويتية  
almanahj.com/kw

## أحياء

الفصل  
الثاني

10

يمكنك طلب مذكرات تمكن المحلولة و المطبوعة وكذلك مذكرة الفلنة المختصرة محلولة و مطبوعة  
عن طريق الموقع



## نموذج تجريبي (1) أحياء الصف العاشر

الاسم: ..... الصف: 10 / .....

### السؤال الأول: ( أ ) اختر الإجابة الصحيحة لكل عبارة من العبارات التالية ( 0.5 )

1- حيوانات مائية تصفي النباتات والحيوانات الدقيقة الهائمة في الماء حولها :

متغذيات بالترشيح  آكلات اللحوم

الطفيليات  آكلات الأعشاب

2- الاسفنجيات حيوانات :

لها طرف أمامي و خلفي  لها تماثل شعاعي

ليس لها تماثل  لها جانب أيمن و أيسر

موقع  
المنهج الكويتية  
almanahj.com/kw



### السؤال الأول: ( ب ) ادرس الشكل المقابل و أجب عن المطلوب

( 0.5 = 0.5 × 1 )

• حدد نوع التماثل في الشكل المقابل -----

السؤال الثاني: أ- قارن بين كل ممايلي حسب وجه المقارنة ( 0.5 = 0.5 × 1 ) نصف درجة:

وجه المقارنة	الاسفنجيات الصلبة	الاسفنجيات اللينة
تركيب الهيكل		

ب: ما أهمية حويصلات التوازن في اللاسعات؟ ( 0.5 = 0.5 × 1 ) نصف درجة:



## نموذج تجريبي ( 2 ) أحياء الصف العاشر

الاسم: ..... الصف: 10 / .....

### السؤال الأول: ( أ ) اكتب المصطلح العلمي المناسب لكل ممايلي(نصف درجة)

	1- المادة التي تقع بين الطبقتين في جسم اللاسعات وقد تكون غشاء رقيق أو مادة جيلاتينية سميكة.
موقع المنهج الكويتية almanahj.com kw	2- تواجد أعضاء الحس والخلايا العصبية بكثرة في مقدمة جسم الحيوان

### السؤال الأول: ( ب ) يوضح الشكل المقابل أحد أطوار اللاسعات أكمل البيانات

على الرسم ( نصف درجة )



يسمى هذا الطور ب: -----

-1

-2

### السؤال الثاني: أ- قارن بين كل ممايلي حسب وجه المقارنة ( $0.5 = 0.5 \times 1$ ) نصف درجة:

الحيوانات	الطحالب	وجه المقارنة
		وجود الجدار الخلوي

ب: اذكر اثنين من خصائص الحيوانات؟ (  $0.5 = 0.5 \times 1$  ) نصف درجة:

-----



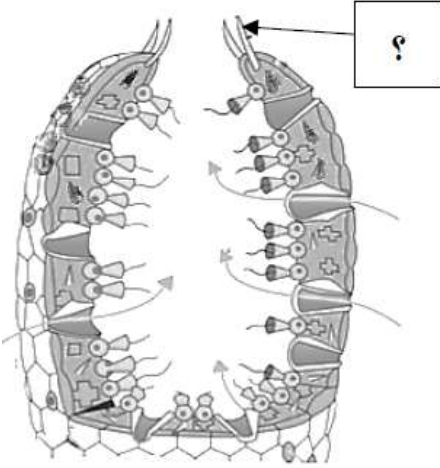
## نموذج تجريبي ( 3 ) أحياء الصف العاشر

الاسم: ..... الصف: 10 / .....

**السؤال الأول: ( أ ) اكتب المصطلح العلمي المناسب لكل مما يلي ( 2 × 0.5 = 1 )**

	1- بقع عينية تتكون من خلايا تكتشف الضوء.
	2- تركيبات خاصة تستجيب للمثيرات الضوئية والكيميائية والصوتية.

موقع  
المنهج التوسيعي  
almanahj.com/kw



**السؤال الأول: ( ب ) ادرس الشكل المقابل و أجب عن**

**المطلوب ( 1 × 0.5 = 0.5 )**

- مم يتكون الجزء المشار إليه بالسهم ؟  
-----
- ما اسم الخلايا المسؤولة عن تكوين الشويكات؟  
-----

**السؤال الثاني: أ- علل لكل مما يلي تعليلاً علمياً مناسباً ( 1 × 0.5 = 0.5 ) نصف درجة:**

- تحتاج الشعاب المرجانية الى مستويات عالية من الضوء؟  
-----  
-----

**ب: أجب عن السؤال التالي ( 1 × 0.5 = 0.5 ) نصف درجة:**

- ما هو الدور الذي تؤديه الخلايا الأميبية في التكاثر الجنسي لدى الاسفنجيات؟  
-----



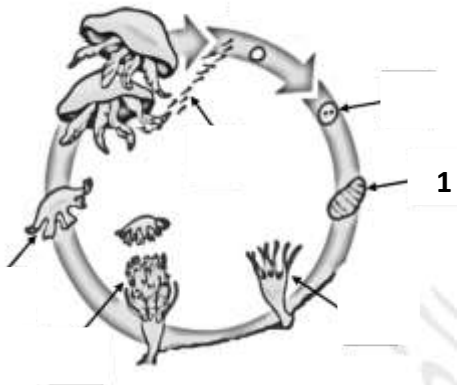
## نموذج تجريبي ( 4 ) أحياء الصف العاشر

الاسم: ..... الصف: 10 / .....

**السؤال الأول ( أ ) ضع إشارة صح ( ✓ ) أمام العبارة الصحيحة وإشارة خطأ ( X ) أمام العبارة الخاطئة لكل عبارة من العبارات التالية ( 2 × 0.5 = 1 )**

( )	1- في شعبة اللاسعات تتحرك الميدوزا بالدفع النفث بينما شقائق النعمان تستخدم الهيكل الهيدروستاتيكي.
( )	2- الحيوانات التي تتميز بصفة الترييس تكون استجابتها للبيئة أقل وبطيئة.

**السؤال الأول: ( ب ) ادرس الشكل المقابل و أجب عن المطلوب ( 1 × 0.5 = 0.5 )**



- يشير الرقم ( 1 ) الى .....
- ما نوع الاخصاب في اللاسعات ؟ .....

**السؤال الثاني: أ- ما أهمية الخلايا المطوقة التي تبطن تجويف الاسفنجيات ؟**

**( 1 × 0.5 = 0.5 )**

**ب اجب عن السؤال التالي ( 1 × 0.5 = 0.5 ) نصف درجة:**

- ما سبب وجود السوائل في تجاويف أجسام بعض الحيوانات؟



## نموذج تجريبي ( 5 ) أحياء الصف العاشر

الاسم : ..... الصف: 10 / .....

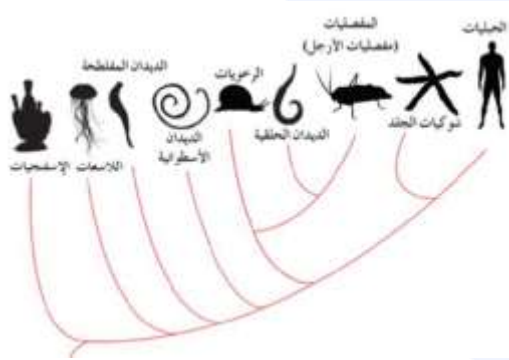
### السؤال الأول: اختر الإجابة الصحيحة لكل عبارة من العبارات التالية ( 0.5 درجة )

1- تتكاثر الاسفنجيات لا جنسياً بـ :

- الانشطار  الجراثيم  
 الأبواغ  التبرعم

2- جسم اللاسعات يتكون من :

- ثلاث طبقات  طبقتي البشرة والأدمة  
 طبقة البشرة فقط  طبقة الأدمة فقط



### السؤال الأول: ( ب ) ادرس الشكل المقابل و أجب عن

المطلوب ( 0.5 = 0.5 × 1 )

- ما أهمية دراسة شجرة التاريخ التطوري ؟

-----  
-----

### السؤال الثاني: أ- علل لكل ممايلي تعليلاً علمياً مناسباً ( 0.5 = 0.5 × 1 ) نصف درجة:

- بالرغم من عدم وجود جهاز عصبي لدى الاسفنجيات لكن تستطيع الدفاع عن نفسها ؟

-----

ب: اذكر اثنين من المتغيرات التي تؤثر على التوزيع العالمي للشعاب المرجانية ؟ ( 0.5 × 1 )

-----

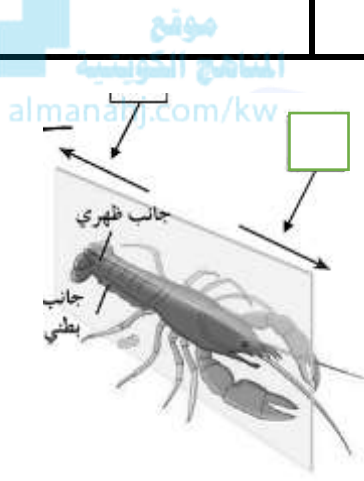


## نموذج تجريبي (6) أحياء الصف العاشر

الاسم: ..... الصف: 10 / .....

### السؤال الأول: اكتب المصطلح العلمي المناسب لكل مما يلي (0.5)

	1- حجرة هضمية ذات فتحة واحدة يدخل منها الطعام وتطرد الفضلات.
	2- مجموعة من الخلايا الأميبية تحيط بها طبقة متينة من الشويكات.



### السؤال الأول: ( ب ) ادرس الشكل المقابل و أجب عن

المطلوب ( 1 × 0.5 = 0.5 )

- ما نوع التماثل في الشكل المقابل؟-----
- كم عدد المستويات التخيلية التي تمر بمركز الجسم؟

-----

### السؤال الثاني: أ- علل لكل مما يلي تعليلاً علمياً مناسباً ( 1 × 0.5 = 0.5 ) نصف درجة:

- تسمى الاسفنجيات بالمساميات؟

-----

### ب: اجب عن السؤال التالي ( 1 × 0.5 = 0.5 ) نصف درجة:

- مم يتكون الهيكل الهيدروستاتيكي في اللاسعات؟



## نموذج تجريبي ( 7 ) أحياء الصف العاشر

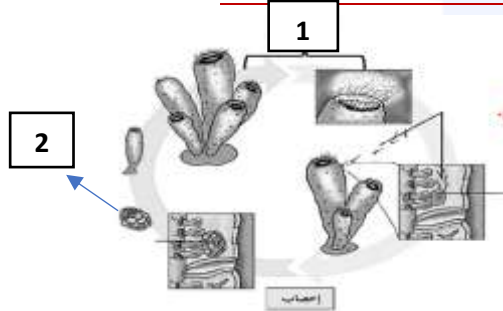
الاسم: ..... الصف: 10 / .....

### السؤال الأول: اختر الإجابة الصحيحة لكل عبارة من العبارات التالية ( 0.5 درجة )

- 1- مجموعة من الخلايا الحسية تساعد اللاسعات في تحديد اتجاه الجاذبية :  
 البقعة العينية  الشبكة العصبية  
 حويصلات التوازن  الأدمة
- 2- أحد الوظائف التالية لا تقوم بها الخلايا الأميبية في الاسفنجيات :  
 نقل الطعام المهضوم  تكوين الشوكيات  
 تحمل الحيوان المنوي الى البويضة  الإحساس بالمؤثرات البيئية

موقع  
المنهج الكويتية  
almanahj.com/kw

### السؤال الأول: ( ب ) ادرس الشكل المقابل و أجب عن المطلوب ( 1 × 0.5 = 0.5 )



- ما نوع الانقسام الخلوي المشار إليه بالرقم (1)؟
- رقم ( 2 ) يشير الى ؟ -----

### السؤال الثاني: أ- علل لكل ممايلي تعليلاً علمياً مناسباً ( 1 × 0.5 = 0.5 ) نصف درجة:

- قد يسبب الطفيل ضرراً للعائل ؟

### ب: اجب عن السؤال التالي ( 1 × 0.5 = 0.5 ) نصف درجة:

يتم الهضم في اللاسعات على مرحلتين : خارجي جزئي و داخلي .والمطلوب

- حدد مكان حدوث كل من :

1- الهضم الخارجي:-----

2- الهضم الداخلي:-----

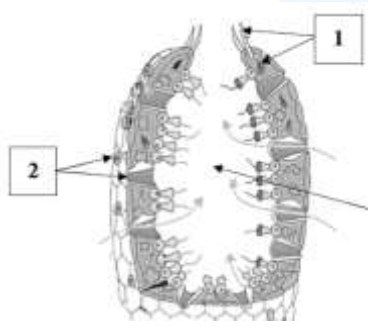


## نموذج تجريبي ( 8 ) أحياء الصف العاشر

الاسم: ..... الصف: 10 / .....

### السؤال الأول: ( أ ) اكتب المصطلح العلمي المناسب لكل ممايلي(نصف درجة)

1- خلايا تبطن تجويف جسم الإسفنج وتقوم باقتناص فتات الطعام وتطويقه.
2- حيوانات تتغذى على قطع من المواد النباتية والحيوانية المتحللة



### السؤال الأول: ( ب ) يوضح الشكل المقابل تركيب الاسفنج أكمل البيانات على الرسم ( نصف درجة )

1- .....

2- .....

### السؤال الثاني: أ- قارن بين كل ممايلي حسب وجه المقارنة ( 0.5 = 0.5 × 1 ) نصف درجة:

الدريرات	الزايجوت	وجه المقارنة
		نوع التكاثر الذي ينتج عنه

### ب: ما أهمية وجود الشبكة العصبية في اللاسعات؟ ( 0.5 = 0.5 × 1 ) نصف درجة:

-----



## نموذج تجريبي ( 9 ) أحياء الصف العاشر

الاسم: ..... الصف: 10 / .....

### السؤال الأول: ( أ ) اختر الإجابة الصحيحة لكل عبارة من العبارات التالية ( 0.5 )

1- جميع الحيوانات على الرغم من اختلافها وتنوعها إلا أنها تشترك في خصائص معينة :

تحتوي بلاستيدات خضراء  ذاتية التغذية

حقيقية النواة  خلايا تحتوي جدار خلوي

المنهج الكويتية  
almanahj.com/kw

2- تصنف الاسفنجيات من حيث طريقة تغذيتها:

آكلات لحوم  متغذيات بالترشيح

طفيليات  آكلات أعشاب



### السؤال الأول: ( ب ) ادرس الشكل المقابل و أجب عن المطلوب

( 0.5 = 0.5 × 1 )

• كم عدد المستويات التخيلية التي تمر بمركز الجسم؟

السؤال الثاني: أ- قارن بين كل ممايلي حسب وجه المقارنة ( 0.5 = 0.5 × 1 ) نصف درجة:

الحيوانات	الطحالب	وجه المقارنة
		نوع التغذية

ب: ما سبب تسمية اللاسعات بهذا الاسم؟ ( 0.5 = 0.5 × 1 ) نصف درجة:



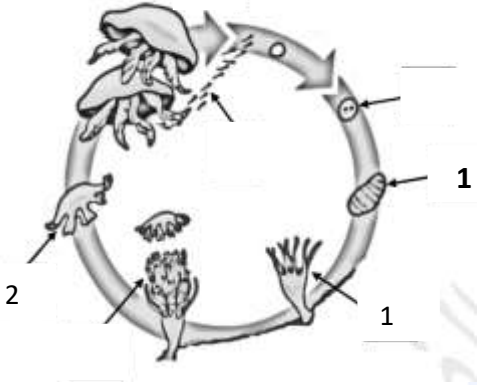
## نموذج تجريبي ( 10 ) أحياء الصف العاشر

الاسم: ..... الصف: 10 / .....

**السؤال الأول ( أ ) ضع إشارة صح ( ✓ ) أمام العبارة الصحيحة وإشارة خطأ ( X ) أمام العبارة الخاطئة لكل عبارة من العبارات التالية ( 2 × 0.5 = 1 )**

( )	1- يحدث التكاثر الجنسي في اللسعات من خلال الاخصاب الخارجي في الماء.
( )	2- هيكل الاسفنجيات اللينة مكون من كربونات الكالسيوم الطباشيرية.

**السؤال الأول: ( ب ) ادرس الشكل المقابل و أجب عن المطلوب ( 1 × 0.5 = 0.5 )**



- يشير الرقم ( 1 ) الى -----
- ما نوع التكاثر في الرقم ( 2 ) ؟ -----

**السؤال الثاني: أ- ما أهمية الخلايا الأميبية في الاسفنجيات ؟**

**( 1 × 0.5 = 0.5 )**

**ب اجب عن السؤال التالي ( 1 × 0.5 = 0.5 ) نصف درجة:**

- ما أهمية التكاثر الجنسي في الحيوانات؟

-----