

تم تحميل هذا الملف من موقع ملفات الكويت التعليمية



[com.kwedufiles.www//:https](https://www.kwedufiles.com)

*للحصول على أوراق عمل لجميع الصفوف وجميع المواد اضغط هنا

* للحصول على أوراق عمل لجميع مواد الصف التاسع اضغط هنا

<https://kwedufiles.com/9>

* للحصول على جميع أوراق الصف التاسع في مادة علوم ولجميع الفصول, اضغط هنا

<https://kwedufiles.com/9science>

* للحصول على أوراق عمل لجميع مواد الصف التاسع في مادة علوم الخاصة بـ الفصل الثاني اضغط هنا

<https://www.kwedufiles.com/9science2>

* لتحميل كتب جميع المواد في جميع الفصول للـ الصف التاسع اضغط هنا

<https://www.kwedufiles.com/grade9>

* لتحميل جميع ملفات المدرس أمل السيد اضغط هنا

[bot_kwlinks/me.t//:https](https://t.me/bot_kwlinks)

* للحصول على جميع روابط الصفوف على تلغرام وفيسبوك من قنوات وصفحات: اضغط هنا

الروابط التالية هي روابط الصف التاسع على مواقع التواصل الاجتماعي

مجموعة الفيسبوك

صفحة الفيسبوك

مجموعة التلغرام

بوت التلغرام

قناة التلغرام

رياضيات على التلغرام



وزارة التربية

الإدارة العامة لمنطقة الفروانية التعليمية

مدرسة اميمة بنت النعمان م بنات

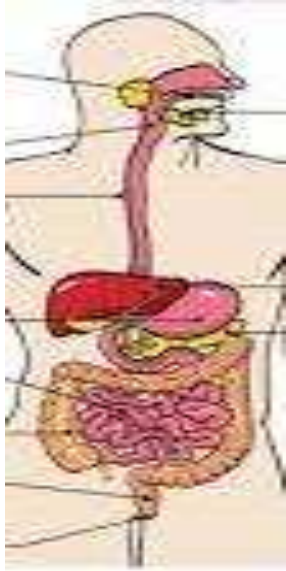
الصف التاسع

الجهاز الهضمي

رئيسة القسم
هيا المخيال

اعداد المعلمة
امل السيد

الوحدة التعليمية الاولى الجهاز الهضمي



عملية الهضم
هي انحلال جزيئات الغذاء المعقدة التي لاتذوب في الماء الي جزيئات صغيرة بسيطة يمكنها المرور من خلال جدار اعضاء الجهاز الهضمي

تحتاج عملية الهضم الي محفزات كيميائية بروتينية البنية تسمى (انزيمات)

الانزيمات
مواد بروتينية تتكون من اتحاد عدد كبير من الاحماض الامينية تفرز في العصارات الهاضمة

اميليز : نشا + ماء
مالتوز
بيبسين : بروتين + ماء
عديدات بنثيد

خصائص الانزيمات

- يعمل عند درجة حرارة الجسم (٣٧) درجة
- تتفكك عند ارتفاع درجات الحرارة
- يتوقف نشاطها عند انخفاض درجة الحرارة

التاثير النوعي (كل غذاء له انزيم مخصص له)

- ١- الاميليز لهضم النشا
- ٢- الببسين لهضم البروتينات
- ٣- الليبيز لهضم الدهون

رئيسة القسم
هيا المخيال

اعداد المعلمة
امل السيد

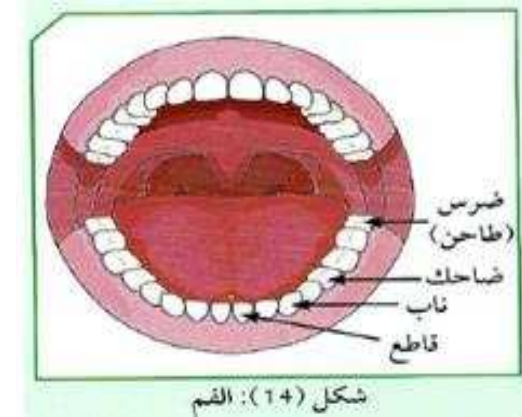
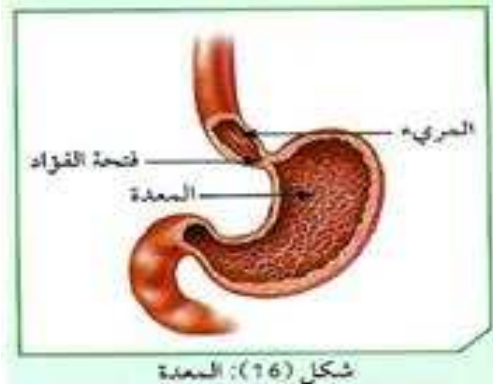
مراحل عملية
الهضم

المرحلة الكيميائية :

تحول فيها السكريات المعقدة الى
سكر الجلوكوز البسيط والبروتينات
الى احماض امينية

المرحلة الميكانيكية :

يقطع الغذاء الى اجزاء صغيرة
لتسهيل هضمه



رئيسة القسم
هيا المخيال

اعداد المعطمة
امل السيد

اجزاء الجهاز الهضمى

الفم :

يحوى الاسنان
واللسان
والغدد اللعابية
التي تفرز
اللعاب لترطيب
الطعام ويتحول
النشا الى سكر
بفعل انزيم
الاميلايز
الموجود فى
اللعاب

المريء

قناة تصل بين
الفم والمعدة
يتميز جدارها
بعضلات ملساء
تعمل بحركة
تسمى الحركة
الدودية

المعدة

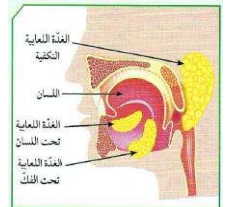
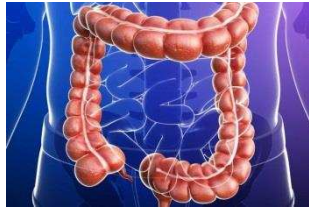
تفرز مزيدا من
الانزيمات على
الطعام وتحوله
الى احماض
امينية وجزء
اخر يتحول الى
سائل كثيف
القوام يعرف
بالكيموس

الامعاء الدقيقة

يفرز عليها المزيد من الانزيمات
بفعل الكبد والبنكرياس ويتحول
الطعام الى مادة سائلة تسمى
الكيلوس تمتص فى الامعاء الدقيقة
يبلغ طول الامعاء من ٦-٧ امتار
مبطنة بطبقة مخاطية تحتوى على
بروزات اصبعية تسمى خملات
ويبقى الطعام فى الامعاء لمدة من ٥
- ٦ ساعات بحسب نوع الغذاء

الامعاء الغليظة

تمتص ما تبقى من
الماء والاملاح المفيدة
من الطعام وتجمع
الفضلات تمهيدا
لارسالها الى المستقيم
الذى يجمعها ثم يطردها
من فتحة الشرج



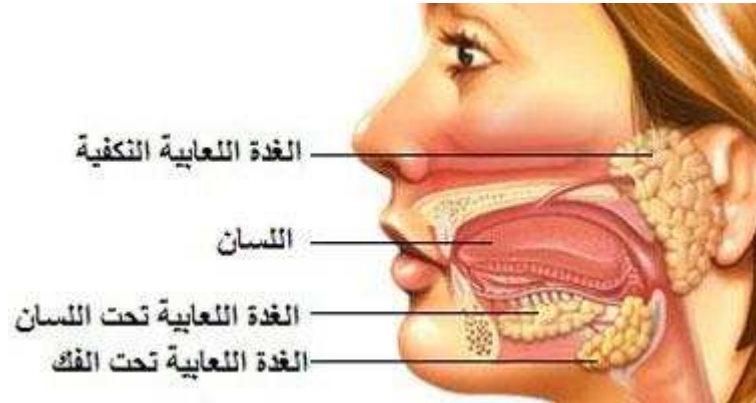
رئيسة القسم
هيا المخيال

اعداد المعلمة
امل السيد

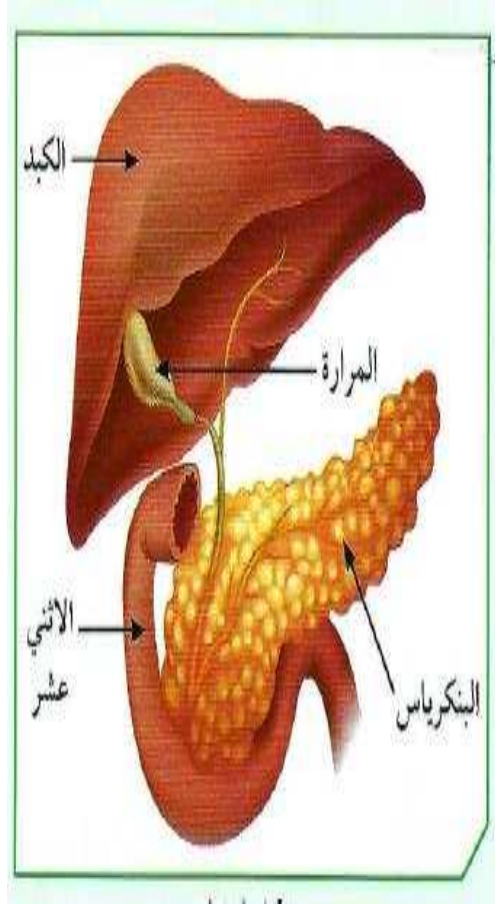
ملحقات القناة الهضمية

الكبد - البنكرياس
- الغدد العابية

الغدد العابية



يحتوى الفم على ستة غد لعابية اساسية
يفرز العاب ليسهل عملية مضغ الطعام وبلعه
الغدة الرئيسية ثلاثة فى كل جانب (الغدة النكافية -
تحت الفكية - تحت اللسان)



غدة تفرز عصاراتها عن طريق قناة البنكرياس التي تشترك مع القناة الصفراوية وتفتح في الاثني عشر

وتحتوى على انزيمات (الببسين - الاميليز - الليبيز)

وهو يعمل كغدد صماء ايضا لافراز الانسولين والجلوكاجون مباشرة في الدم لتمثيل السكريات

يؤدى نقص الانسولين الى الاصابة بمرض البول السكرى

البنكرياس

اكبر غدد الجسم يقوم بعمليات التمثيل الغذائى وتخليص الجسم من السموم (جهاز ترشيح)

من وظائفه :

- ١- ضبط نسبة السكر فى الدم
- ٢- انتاج العصارة الصفراوية فى المرارة
- ٣- انتاج كريات الدم الحمراء وتجديدها
- ٤- تحويل الدهون الى مستحلب دهنى

الكبد