

تم تحميل هذا الملف من موقع ملفات الكويت التعليمية



[com.kwedufiles.www//:https](https://www.kwedufiles.com)

\*للحصول على أوراق عمل لجميع الصفوف وجميع المواد اضغط هنا

\* للحصول على أوراق عمل لجميع مواد الصف السادس اضغط هنا

<https://kwedufiles.com/6>

\* للحصول على جميع أوراق الصف السادس في مادة رياضيات وجميع الفصول, اضغط هنا

<https://kwedufiles.com/6math>

\* للحصول على أوراق عمل لجميع مواد الصف السادس في مادة رياضيات الخاصة بـ الفصل الأول اضغط هنا

<https://www.kwedufiles.com/6math1>

\* لتحميل كتب جميع المواد في جميع الفصول للـ الصف السادس اضغط هنا

<https://www.kwedufiles.com/grade6>

[bot\\_kwlinks/me.t//:https](https://t.me/bot_kwlinks)

للحصول على جميع روابط الصفوف على تلغرام وفيسبوك من قنوات وصفحات: اضغط هنا

الروابط التالية هي روابط الصف السادس على مواقع التواصل الاجتماعي

مجموعة الفيسبوك

صفحة الفيسبوك

مجموعة التلغرام

بوت التلغرام

قناة التلغرام

رياضيات على التلغرام





المادة : رياضيات  
الزمن : ساعتان  
عدد الأوراق : ٦

نموذج اجابة  
امتحان الفترة الدراسية الأولى  
للسف السادس  
العام الدراسي ٢٠١٩-٢٠٢٠م

وزارة التربية  
الادارة العامة لمنطقة الفروانية التعليمية  
التوجيه الفني للرياضيات

أولاً: الأسئلة المقالية : ( أجب عن الأسئلة التالية موضحاً خطوات الحل )

السؤال الأول :

(أ) من العدد ٦٠٨ ٠٠٥ ٣٢ أكمل :

(١) الشكل الموجز للعدد ٦٠٨ ٠٠٥ ٣٢ مليون و ٥ الاف ٦٠٨

(٢) الاسم المطول للعدد ٦٠٨ ٠٠٥ ٣٢ ٠٠٠ ٠٠٠ + ٢ ٠٠٠ ٠٠٠ + ٥ ٠٠٠ + ٦٠٠ + ٨

(٣) القيمة المكانية للرقم ٥ في العدد ٥ ٠٠٠

(٤) العدد مقرباً لأقرب ألف ٦٠٠٠ ٣٢ ٠٠٠

(ب) أوجد الناتج :

$$٢ + ٣ \times (٥ - ١٠)$$

$$\text{الناتج} = ٢ + ٣ \times ٥$$

$$= ٢ + ١٥$$

$$= ١٧$$

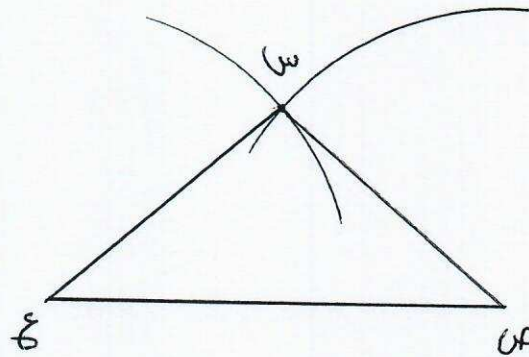
(ج) ارسم المثلث س ص ع حيث س ص = س ع ، س ع = ع ص ، ص ع = ع س  
وصنف المثلث حسب أطوال أضلاعه .

رسم القاعدة  $\frac{1}{2}$

تسمية لهرفي القاعدة  $\frac{1}{2}$

إنشاء الرأس الثالث ١

رسم ضلعي المثلث ٢ X ١



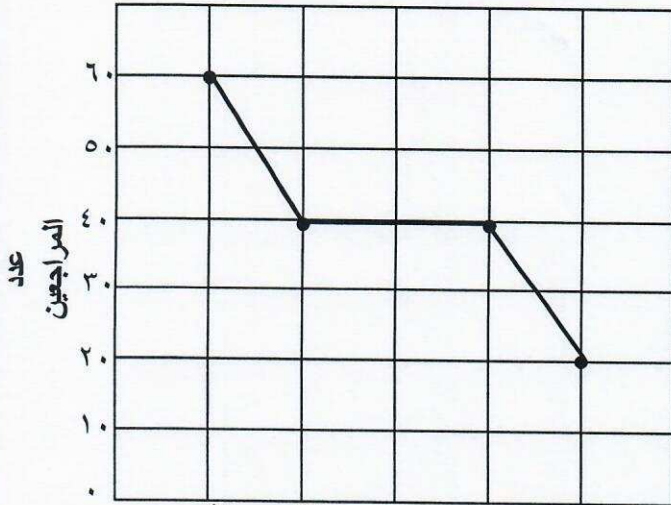
نوع المثلث حسب أطوال أضلاعه ..... مثلث متطابق الضلعين

**السؤال الثاني :**

( أ ) استخدم التمثيل البياني المقابل وأجب عن الأسئلة التالية :

١٢

عدد المراجعين لإحدى المؤسسات الحكومية



(١) ما نوع التمثيل البياني المقابل ؟

تمثيل بياني بالخطوط

(٢) كم بلغ عدد المراجعين يوم الخميس ؟

٢٠ مراجع

(٣) ما أكثر أيام الأسبوع ازدحاماً بالمراجعين ؟

يوم الأحد

(٤) بكم يزيد عدد المراجعين يوم الأحد عن يوم الخميس ؟

$$٦٠ - ٢٠ = ٤٠ \text{ مراجع}$$

(٥) ما الاتجاه الذي تلاحظه في التمثيل البياني من يوم الاثنين إلى يوم الأربعاء ؟

اتجاه ثابت

$$٢٢٨,٧٦ = ٤,٣ \times ٥٣,٢$$

(ب) أوجد الناتج :

$$\begin{array}{r} ٥٣٢ \\ ٤٣ \times \\ \hline ١٥٩٦ \\ ٢١٢٨٠ + \\ \hline ٢٢٨٧٦ \end{array}$$

١٢ ، ١٨

(ج) أوجد العامل المشترك الأكبر (ع . م . أ) للعددين

عوامل العدد ١٢ : ١ ، ٢ ، ٣ ، ٤ ، ٦ ، ١٢

عوامل العدد ١٨ : ١ ، ٢ ، ٣ ، ٦ ، ٩ ، ١٨

هو (ع . م . أ) ٦

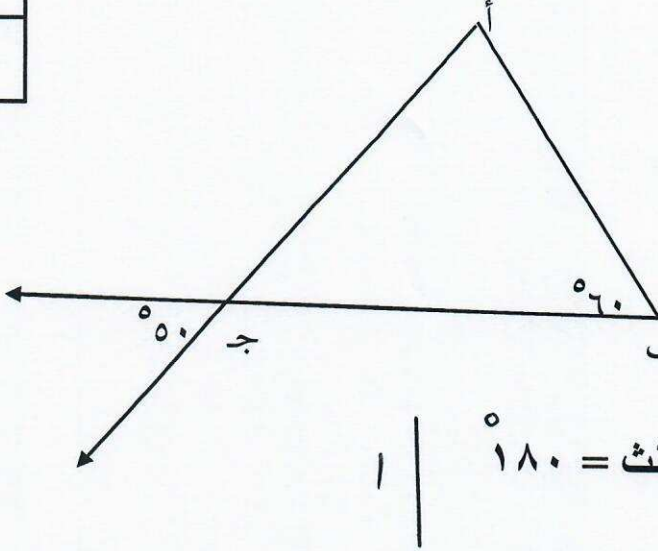
(٢)



السؤال الثالث :

١٢

(أ) استخدم البيانات على الرسم ثم أكمل:



(١) ق (أ ج ب) = ٥٠°

السبب: التقابل بالرأس

(٢) ق (ب أ ج) = ٧٠°

السبب : مجموع قياسات زوايا المثلث = ١٨٠°

(ب) اذا كانت أعمار ٩ أطفال بالسنوات كالتالي :

٩ ، ٧ ، ١ ، ١٢ ، ١٢ ، ٧ ، ٧ ، ٨ ، ٨

فأوجد ما يلي :

ترتيب الاعمار : ١٢ ، ١٢ ، ٩ ، ٨ ، ٨ ، ٧ ، ٧ ، ٧ ، ١

المدى : أكبر عمر - أصغر عمر = ١٢ - ١ = ١١

الوسيط : ٨

المنوال : ٧

(ج) إذا كان راتب محمد ٩٤١,٨ دينار في الشهر ، يصرف منها ٤٢٨,٥٥ دينار شهرياً ويوفر الباقي . أوجد ما يوفره محمد شهرياً .

ما يوفره محمد شهرياً = ٩٤١,٨ - ٤٢٨,٥٥ = ٥١٣,٢٥ ديناراً

$$\begin{array}{r} ٩٤١,٨٠ \\ - ٤٢٨,٥٥ \\ \hline ٥١٣,٢٥ \end{array}$$

$\frac{1}{2} \times 7 = ٥١٣,٢٥$

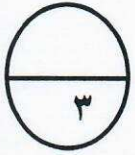
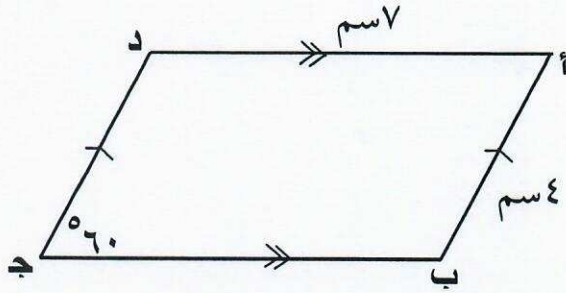
السؤال الرابع :

(أ) استخدم البيانات على الرسم ثم أكمل:

(١) ق (أ) =  $60^\circ$

(٢) ق (ب) =  $120^\circ$

(٣) ج د = ٤ سم

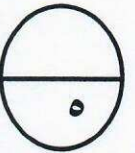


(ب) أوجد الناتج :

$23 \div 119,6$

$0,052 = 23 \div 119,6$

$23 \times \frac{1}{119,6} = 0,052$

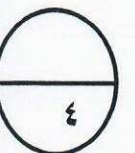


(ج) رتب الكسور التالية ترتيبا تصاعديا :

$\frac{1}{4}, \frac{4}{5}, \frac{1}{2}, \frac{1}{3}$

الترتيب التصاعدي هو :  $\frac{4}{5}, \frac{1}{2}, \frac{1}{3}, \frac{1}{4}$

$4 \times 1$





ثانياً: الأسئلة الموضوعية

السؤال الخامس :

١٢

أولاً : في البنود ( ١ - ٤ ) لكل بند ظلل ☐ أ إذا كانت العبارة صحيحة وظلل ☐ ب إذا كانت العبارة خاطئة

( ١ ) إذا كان مجموع خمس قيم هو ٣٥ فإن متوسطها الحسابي هو ٧ ☐ ب ☒

( ٢ ) إذا كان ٢,٠٦ ÷ ن = ٠,٠٠٢٠٦ فإن ن = ١٠٠ ☒ ☐ ١

( ٣ ) الزاوية التي قياسها ٩٨° هي زاوية قائمة . ☒ ☐ ١

( ٤ )  $\frac{1}{5} = ٠,٢$  ☐ ب ☒

ثانياً : في البنود ( ٥ - ١٢ ) لكل بند أربعة اختيارات واحد فقط منها صحيح، ظلل دائرة الرمز الدال على الإجابة الصحيحة

( ٥ ) أحد الأعداد الذي يقع بين العددين ٠,٣٦ ، ٠,٥ هو :

☐ ١ ٠,٣٥ ☒ ٢ ٠,٣٩ ☐ ٣ ٠,٥٣ ☐ ٤ ٣,٩

( ٦ ) أفضل تقدير لناتج ضرب ٢٩ × ٢٩ هو :

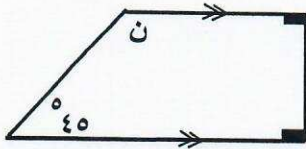
☒ ٩٠٠ ☐ ب ٦٠٠ ☐ ج ٤٠٠ ☐ د ٦٠

( ٧ )  $٤٨,٣ ÷ ٠,٠٣ =$

☐ ١ ٣ ÷ ٤٨٣ ☐ ب ٣ ÷ ٤,٨٣ ☐ ج ٣ ÷ ٠,٤٨٣ ☒ د ٣ ÷ ٤٨٣٠

( ٨ ) الشكل الذي له ثلاثة خطوط تناظر فقط هو :

☐ ١ المستطيل ☐ ب متوازي الاضلاع ☒ ج المثلث متطابق الاضلاع ☐ د المربع



( ٩ ) في الشكل المقابل قيمة ن =

٣٥ ( د )

٥٥ ( ج )

٩٠ ( ب )

١٣٥ ( ا )

( ١٠ ) المضاعف المشترك الاصغر ( م . م . ا ) للعددين ٤ ، ٦ هو :

٢٤ ( د )

١٢ ( ا )

٦ ( ب )

٤ ( ج )

( ١١ ) العدد الأولي فيما يلي هو :

٢٣ ( ا )

٢٧ ( ج )

٢١ ( ب )

٣٩ ( د )

( ١٢ ) اي من الكسور التالية في ابسط صورة ؟

$\frac{5}{20}$  ( د )

$\frac{7}{15}$  ( ا )

$\frac{9}{12}$  ( ب )

$\frac{2}{4}$  ( ج )

انتهت الأسئلة