

تم تحميل هذا الملف من موقع ملفات الكويت التعليمية



[com.kwedufiles.www//:https](https://www.kwedufiles.com)

\*للحصول على أوراق عمل لجميع الصفوف وجميع المواد اضغط هنا

\* للحصول على أوراق عمل لجميع مواد الصف الخامس اضغط هنا

<https://kwedufiles.com/5>

\* للحصول على جميع أوراق الصف الخامس في مادة علوم ولجميع الفصول, اضغط هنا

<https://kwedufiles.com/5science>

\* للحصول على أوراق عمل لجميع مواد الصف الخامس في مادة علوم الخاصة بـ الفصل الأول اضغط هنا

<https://www.kwedufiles.com/5science1>

\* لتحميل كتب جميع المواد في جميع الفصول للصف الخامس اضغط هنا

<https://www.kwedufiles.com/grade5>

\* لتحميل جميع ملفات المدرس عبير نافع اضغط هنا

[bot\\_kwlinks/me.t//:https](https://t.me/bot_kwlinks)

\* للحصول على جميع روابط الصفوف على تلغرام وفيسبوك من قنوات وصفحات: اضغط هنا

الروابط التالية هي روابط الصف الخامس على مواقع التواصل الاجتماعي

مجموعة الفيسبوك

صفحة الفيسبوك

مجموعة التلغرام

بوت التلغرام

قناة التلغرام

رياضيات على التلغرام

وزارة التربية

منطقة العاصمة التعليمية

مدرسة صفية بنت ثابت أ. بنات

# أوراق عمل تدريبية للوحدة التعلمية الثالثة

## أثر النظام البيئي في الفضاء على جسم الإنسان

أعداد المعلمة: عبير نافع

رئيسة القسم: سلمى السليماني

مديرة المدرسة: عالية المطيري

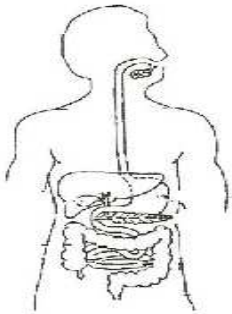
الدرس الأول ما لذي يساعد جسمك على أداء وظائفه؟ (الجهاز الهضمي) ص 54-57

السؤال الأول: اكتب المصطلح العلمي المناسب لكل مما يلي

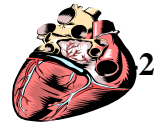
- 1- عضو كيسي الشكل ذي جدران عضلية يخض الطعام (.....)
- 2- جهاز يقوم بتحويل الطعام الى سائل يستفيد منه الجسم (.....)
- 3- عضو ينتقل اليه الطعام غير المهضوم ويتم التخلص منه عن طريق فتحة الشرج (.....)
- 4- عضو يقوم بتقطيع الطعام وطحنه قبل بلعه (.....)

السؤال الثاني: اختر الإجابة الصحيحة علميا لكل من العبارات التالية وضع علامة (√) في المربع المقابل لها:

1- جميع الأشكال التالية تمثل أعضاء من جسم الانسان عدا



عضو في الجهاز .



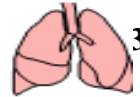
الجهاز التنفسي

الجهاز الهضمي

الجهاز العصبي

الجهاز الدوري

عضو في الجهاز.



الجهاز التنفسي

الجهاز الهضمي

الجهاز العصبي

الجهاز الدوري

4 - عضو في الجهاز الهضمي يتم فيه استكمال عملية الهضم.




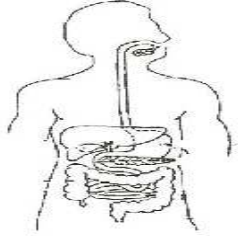
الأسنان

الأمعاء

المرى

المعدة

السؤال الثالث: أكمل ما يلي:

			
أسم العضو .....	أسم العضو .....	أسم العضو .....	أسم الجهاز .....
وظيفة هذا العضو .....	وظيفة هذا العضو .....	وظيفة هذا العضو .....	وظيفة هذا الجهاز .....

السؤال الرابع: أكتب بين القوسين كلمة (صحيحة) أمام العبارة الصحيحة وكلمة (خطأ) أمام العبارة غير الصحيحة فيما يلي مع تصحيح الخطأ إن وجد:

- 1- المعدة كيس عضلي يقوم بتقطيع الطعام ( ) .....
- 2- ينتقل الطعام الغير مهضوم الى الأمعاء ( ) .....
- 3- تبدأ عملية الهضم في المريء ( ) .....
- 4- الأسنان عضو يقوم بتقطيع الطعام وطحنه قبل بلعه ( ) .....

السؤال الخامس: أكمل شبكة المفاهيم التالية

-1

أعضاء الجهاز الهضمي

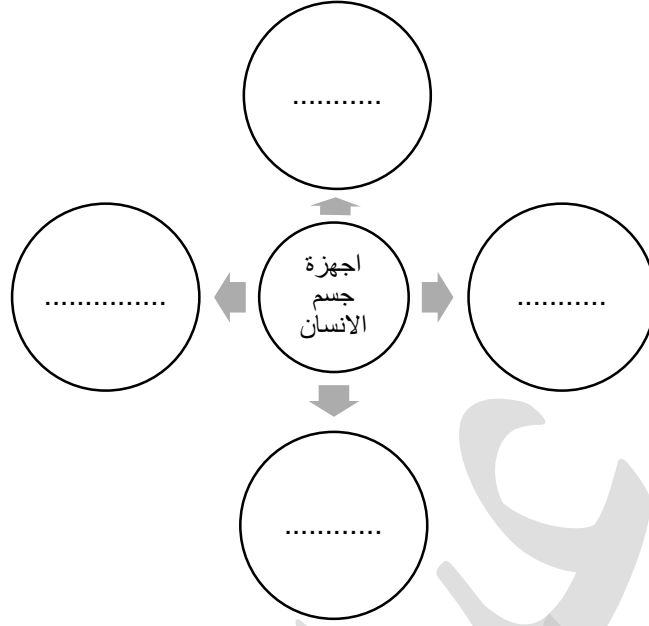
.....

.....

.....

.....

.....



السؤال السادس: قارني بين الاتي

المري	المعدة	
		وجه الشبه

الدرس الثاني: ما لذي يساعد جسمك على أداء وظائفه؟ (الجهاز التنفسي) ص 58- 60

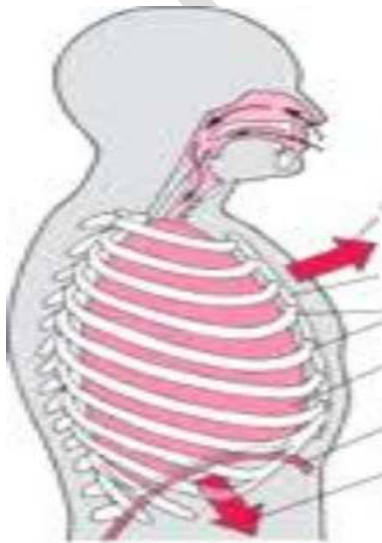
السؤال الأول: اكتب المصطلح العلمي المناسب لكل مما يلي

- 1- دخول الهواء الى الرئتين تسمى عملية (.....)
- 2- جهاز يقوم بتزويد خلايا الجسم بالأكسجين (.....)
- 3- عضلة التنفس الأساسية وتتحرك اراديا تعرف ب (.....)
- 4- غاز مهم تحتاج اليه خلايا الجسم يعرف ب (.....)

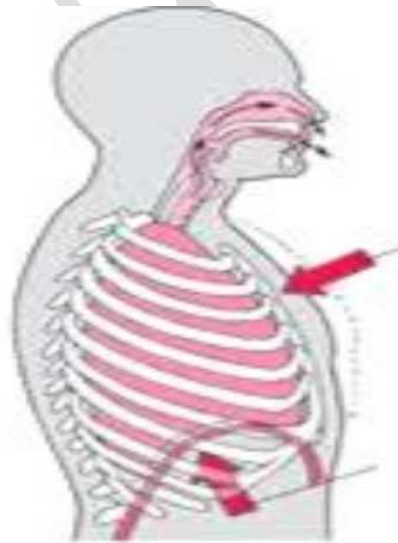
السؤال الثاني: أكتب بين القوسين كلمة (صحيحة) أمام العبارة الصحيحة وكلمة(خطأ) أمام العبارة غير الصحيحة فيما يلي مع تصحيح الخطاء إن وجد:

- 1- عملية الزفير هي عملية دخول الهواء الى الرئتين ( )
- 2- يعتبر غاز ثاني أكسيد الكربون من الفضلات التي يطردها الجسم ( )

السؤال الثالث: أكمل البيانات على الرسم المقابل



عملية .....



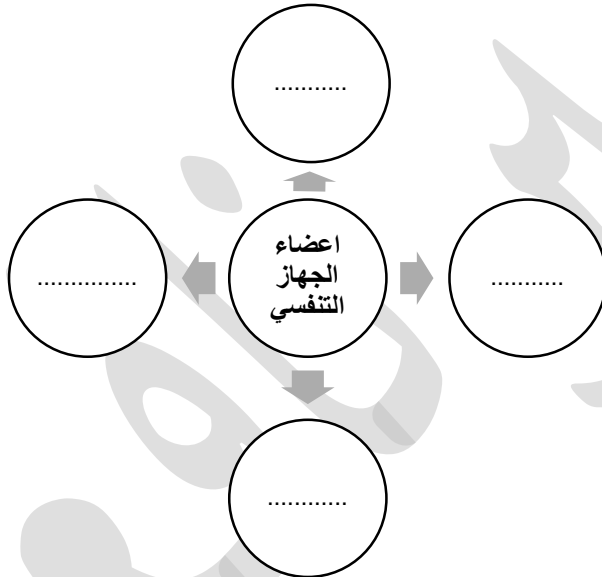
عملية .....

السؤال الرابع: قارني بين الآتي

الزفير	الشهيق	وجه الاختلاف
		وضع الحجاب الحاجز

الزفير	الشهيق	وجه الاختلاف
		الغاز

السؤال الخامس: أكمل شبكة المفاهيم التالية



السؤال السادس: علل لما يأتي

1- يزيد حجم الرئتين في عملية الشهيق؟

.....

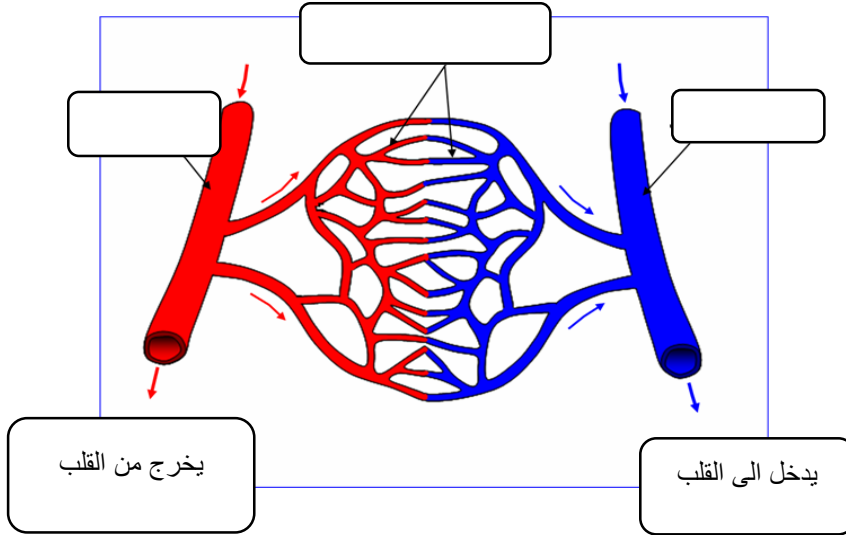
لدرس الثالث: ما لذي يساعد جسمك على أداء وظائفه؟ (الجهاز الدوري) ص 61-63

السؤال الأول: اكتب المصطلح العلمي المناسب لكل مما يلي

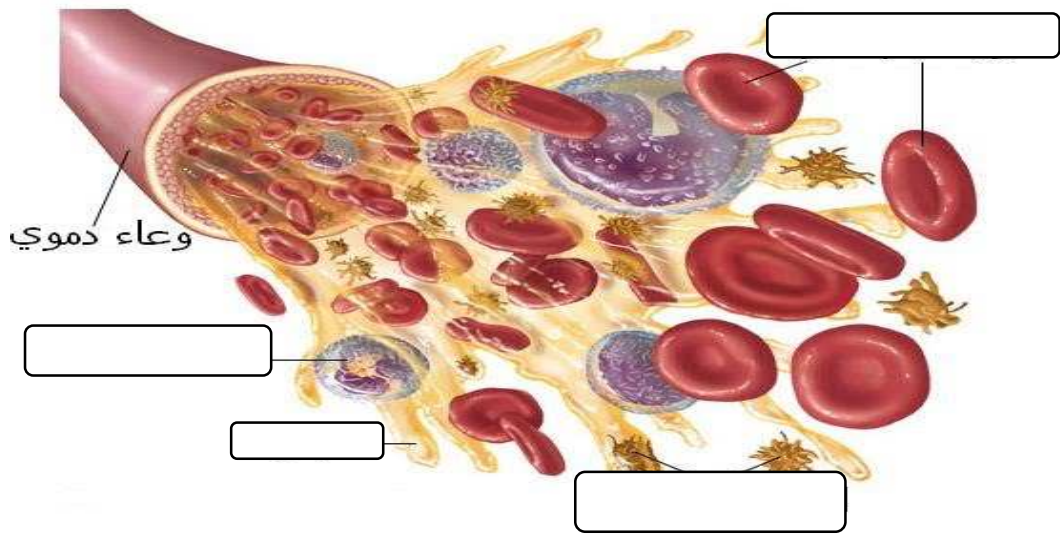
- 1- عضو عضلي يضخ الدم الى أجزاء الجسم (.....)
- 2- وعاء دموي ينقل الدم من القلب الى أجزاء الجسم (.....)
- 3- وعاء دموي ينقل الدم من أجزاء الجسم الى القلب (.....)

السؤال الثاني: اكتب البيانات على الرسم المقابل

-1



2





السؤال الثالث: قارني بين الآتي

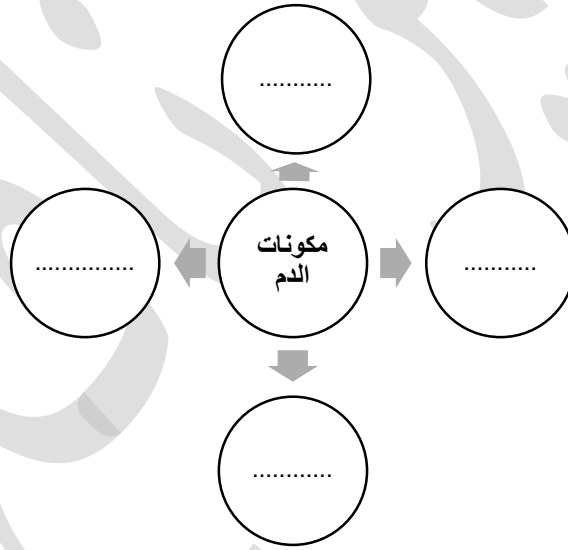
الوريد	الشريان	وجه الشبه

الوريد	الشريان	الوظيفة

كريات الدم البيضاء	كريات الدم الحمراء	وجه الشبه

كريات الدم البيضاء	كريات الدم الحمراء	الوظيفة

السؤال الرابع: أكمل شبكة المفاهيم التالية



السؤال الخامس: اختر الإجابة الصحيحة علمياً لكل من العبارات التالية وضع علامة (√) في المربع المقابل لها :

1- تعتبر من مكونات الدم ووظيفتها نقل الأكسجين

كريات الدم البيضاء  البلازما  كريات الدم الحمراء  الصفائح

2- وظيفة كريات الدم البيضاء.

تحمل الأكسجين  قتل الجراثيم  وقف النزيف  سائل اصفر

لدرس الرابع: ما لذي يساعء جسمك على أءاء وظائفه؟ (الجهاز العظمى) ص 64- 67

السؤال الأول: اكتب المصطلح العلمى المناسب لكل مما ىلى

- 1- تعطى الهيكل العظمى القدرة على الانثناء والالتفاف (.....)
- 2- نسيج متين مرن يمنع احتكاك العظمين أحءهما بالأخر (.....)
- 3- نسيج متين مرن يشء العظام معا (.....)

السؤال الثانى: اختر الإجابة الصحىة علميا لكل من العبارات التالىة و ضع علامة (√) فى المربع المقابل لها:

- 1- عظام تقوم بحماية المخ  
 عظام الجمجمة  عظام القفص الصدرى  عظام الفخذ  العمود الفقرى
- 2- موضع يلتقى فيه عظامان.  
 العظم  الغضروف  المفصل  الرباط

السؤال الثالث:

أذكرى 2 من وظائف الجهاز العظمى؟

- 1- .....
- 2- .....

السؤال الثانى: أكتب بين القوسين كلمة (صحىة) أمام العبارة الصحىة وكلمة (خطأ) أمام العبارة غير الصحىة فىما ىلى مع تصحىح الخطاء إن وءء:

- 1- المفاصل وظئفتها منع احتكاك العظام ( ) .....
- 2- الرباط نسيج متين يشء العظام ( ) .....

لدرس الخامس: ما لذي يساعء جسمك على أءاء وظائفه؟ (الجهاز العصبى) ص 68 – 71

السؤال الأول: أكملى الفراغات فى الجملى التالىة بما يناسبها علميا

- 1- يتكون الجهاز العصبى من .....، و..... و.....
- 2- يتحكم الجهاز العصبى فى كل ..... الجسم.
- 3- يتكون الدماغ من .....، و ..... و .....

السؤال الأول: اكتب المصطلح العلمى المناسب لكل مما يلى

- 1- عضو طرى متعرج (.....)
- 2- حزمة من الأعصاب تصل الدماغ بالأعصاب المنتشرة فى سائر الجسم (.....)
- 3- تتفرع من الحبل الشوكى الى كل أجزاء الجسم (.....)
- 4- جزء صغير من الدماغ يعمل بشكل رئيسى على حفظ التوازن (.....)

السؤال الثانى: اكتبى البيانات على الرسم المقابل

أجزاء الدماغ البشرى

