

تم تحميل هذا الملف من موقع المناهج الكويتية



الملف أسئلة اختبارات من السنوات السابقة للوحدة السابعة

[موقع المناهج](#) ⇨ [المناهج الكويتية](#) ⇨ [الصف التاسع](#) ⇨ [رياضيات](#) ⇨ [الفصل الثاني](#)

روابط مواقع التواصل الاجتماعي بحسب الصف التاسع



روابط مواد الصف التاسع على تلغرام

[الرياضيات](#)

[اللغة الانجليزية](#)

[اللغة العربية](#)

[التربية الاسلامية](#)

المزيد من الملفات بحسب الصف التاسع والمادة رياضيات في الفصل الثاني

[مراجعة شاملة](#)

1

[الكتاب الثاني](#)

2

[مراجعة شاملة](#)

3

[تدريبات](#)

4

[مراجعة قصيرة](#)

5

مراجعات من الاختبارات



@EXAM8

موقع
المنهج الكويتية
almanahj.com/kw

رياضيات



@EXAM8

الصف التاسع

الفصل الدراسي الثاني

الوحدة ٧

اسئلة اختبارات الأعوام السابقة



@Exam8

الأحمدى، ٢٠١٩

١- أوجد ميل المستقيم المار بالنقطتين أ (٣،٠) ، ب (٧،٢)

موقع
المناهج الكويتية
almanahj.com/kw

الأحمدى، ٢٠١٩

٢- مثل بيانيا المتباينة التالية :

$$ص \leq س + ١$$

١

للمزيد من الاختبارات والحلول اشترك في قناتنا على تيليجرام @Exam8

٣ - لتكن أ (١ ، ١) ، ب (٣ ، ٤) أوجد ميل الخط المستقيم ج د الذي يوازي الخط المستقيم أ ب

الفروانية ٢٠١٩

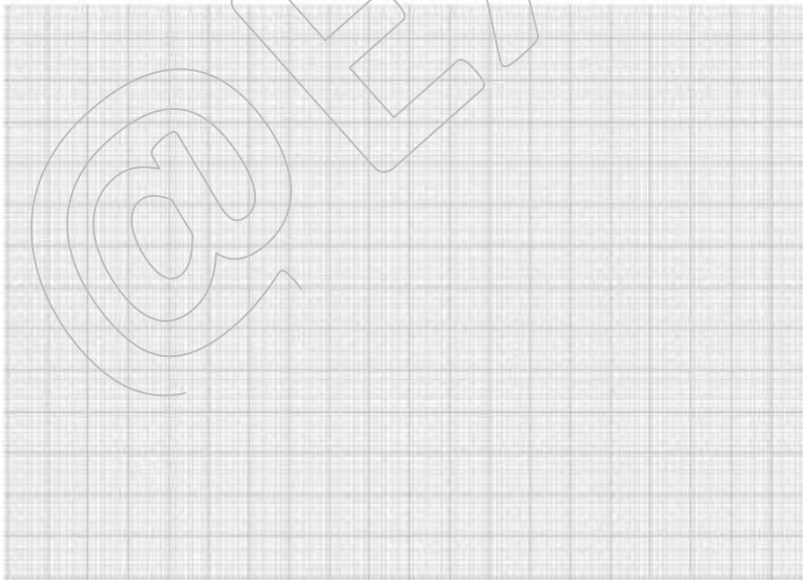


@Exam8

موقع
المنهج الكويتية
almanahj.com/kw

الفروانية ٢٠١٩

٤ - مثل بيانياً منطقة حل المتباينة : $v > s + 2$

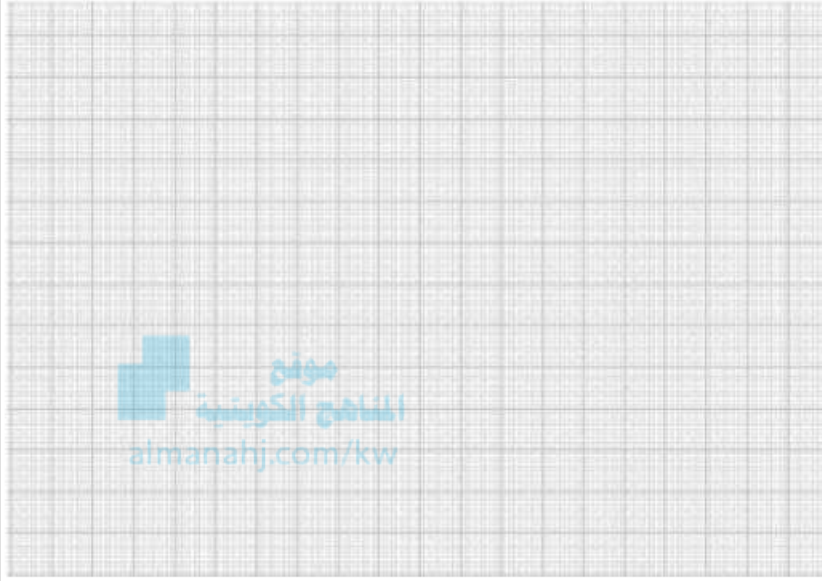




@Exam8

٥ - مثل منطقة حل المتباينة : $v \leq 2s + 3$ بيانياً

حولي ٢٠١٩



٦ - إذا كان المستقيم أب يمر بالنقطة أ (٢ ، ١) والنقطة ب (٣ ، ٤) ، والمستقيم ج د يمر بالنقطة ج (٤ ، ٦) والنقطة د (٦ ، ٨) . أثبت أن أب // ج د

حولي ٢٠١٩

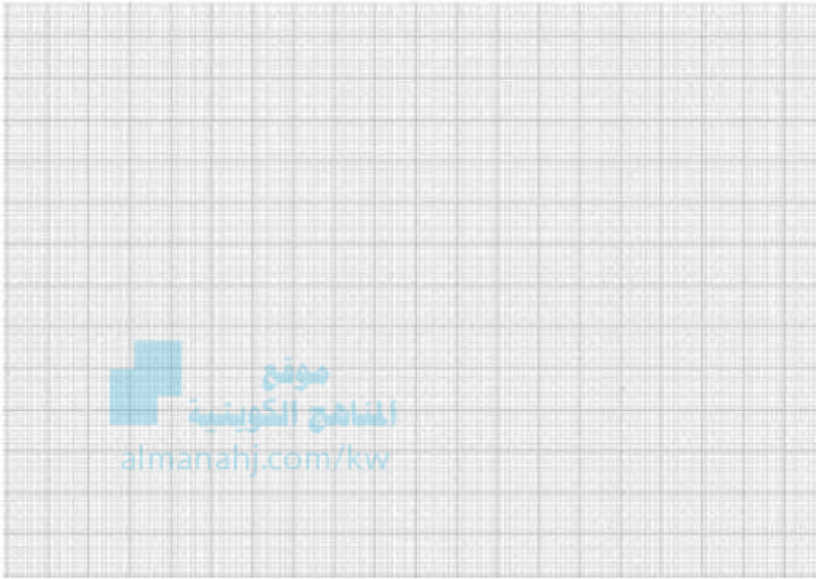


@Exam8

العاصمة ٢٠١٩

٧ - مثل بيانياً منطقة الحل المشترك للمتباينتين التاليتين :

$$ص \geq س + ٢, ص < ٣ - س$$

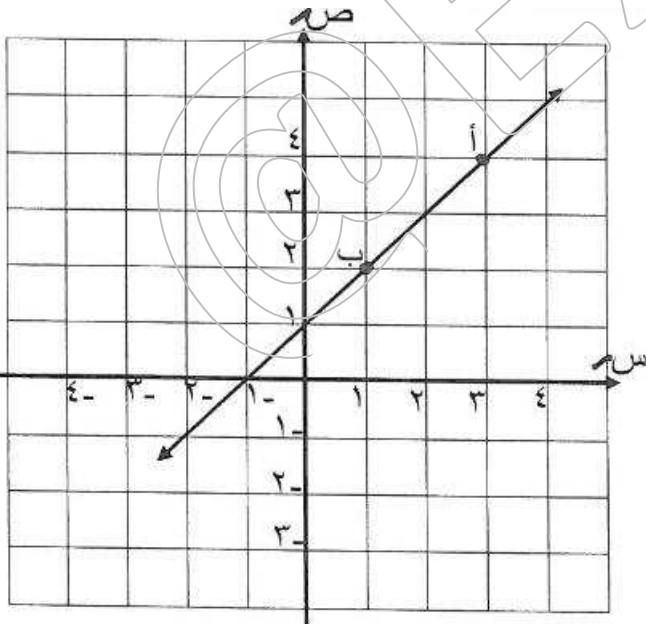


موقع
المنهج الكويتية
almanahj.com/kw

الجهراء ٢٠١٩

٨ - من الشكل المقابل أوجد إحداثيات النقطتين أ ، ب

ثم أوجد ميل المستقيم أ ب باستخدام القانون



٤

للمزيد من الاختبارات والحلول اشترك في قناتنا على تيليجرام @Exam8

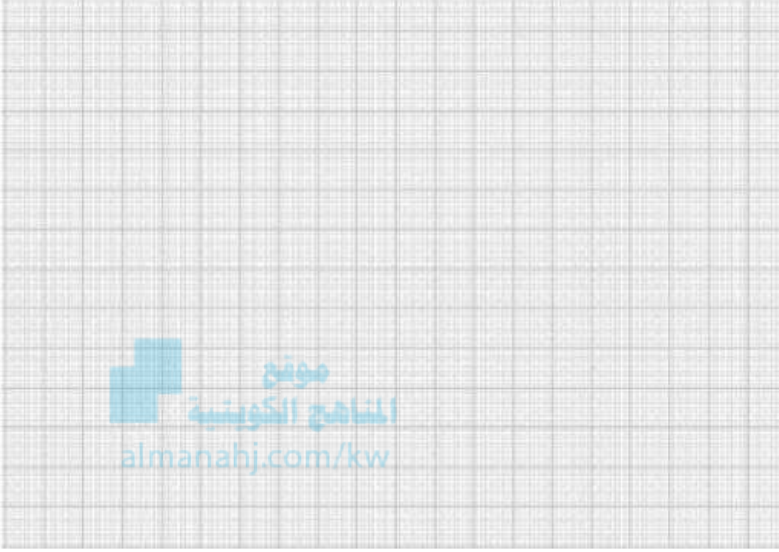


@Exam8

الجهراء ٢٠١٩

٩ - مثل بياناً منطقة الحل المشترك للمتباينتين التاليتين :

$$ص \geq س + ١ ، ص \leq س$$



Blank lines for writing the solution region.

١٠ - أوجد الميل والجزء المقطوع من محور الصادات مع المستقيم الذي معادلته :

$$٥س + ص = ٤$$

مبارك الكبير ٢٠١٩

Blank lines for writing the solution.

٥

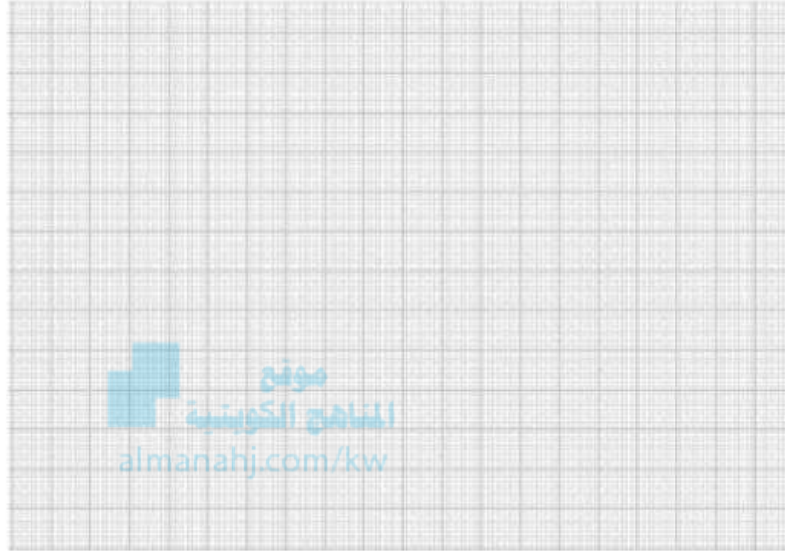
للمزيد من الاختبارات والحلول اشترك في قناتنا على تيليجرام @Exam8



@Exam8

مبارك الكبير ٢٠١٩

١١ - مثل بيانياً منطقة حل المتباينة التالية : ص \geq ٢ س - ٣



موقع
المنهج الكويتية
almanahj.com/kw

الخاص ٢٠١٩

١٢ - إذا كانت أ (١ ، ٢) ، ب (-١ ، ٦) أوجد كلاً مما يلي :

١) ميل المستقيم أ ب (٢ معادلة أ ب اذا كان الجزء المقطوع من محور الصادات = ٤

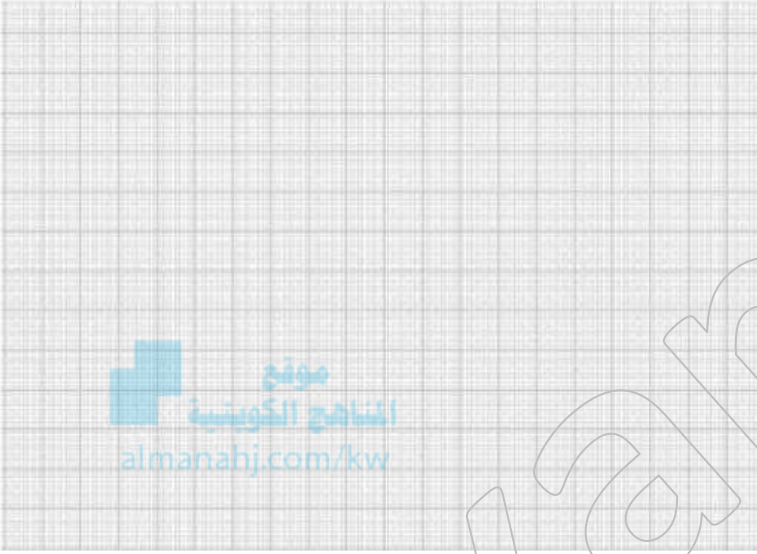


الخاص ٢٠١٩

@Exam8

١٣ - مثل بيانياً منطقة حل المتباينة :

ص ≤ س + ١





@Exam8