

تم تحميل هذا الملف من موقع المناهج الكويتية



مدرسة الصفوة النموذجية

الملف مراجعة اختبار أول

موقع المناهج ← المناهج الكويتية ← الصف الثالث ← علوم ← الفصل الثاني

روابط مواقع التواصل الاجتماعي بحسب الصف الثالث



روابط مواد الصف الثالث على تلغرام

[الرياضيات](#)

[اللغة الانجليزية](#)

[اللغة العربية](#)

[التربية الاسلامية](#)

المزيد من الملفات بحسب الصف الثالث والمادة علوم في الفصل الثاني

تلخيص علوم	1
مراجعة	2
مذكرة كفايات	3
نموذج اجابة	4
مراجعة	5

مراجعة للاختبار الاولالدرس: ما خصائص سطح الارض في بلادىضع علامة (✓) أمام العبارة الصحيحة وعلامة (X) أمام العبارة الغير صحيحة:

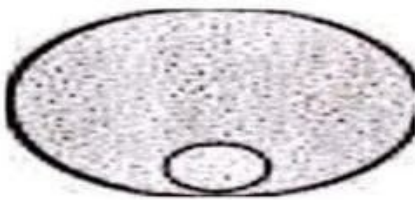
1. يتكون سطح الارض في الكويت من جبال وانهار . ()
2. من مظاهر السطح في الكويت تلال وارة ()
3. هضبة الاحمدي يبلغ طولها 10 امتار وارتفاعها 200 متر ()

أكمل العبارات التالية بما يناسبها علمياً:

1. سطح الكويت يتكون من .. مستوية وبعض ... قليلة الارتفاع.
2. من مظاهر السطح في الكويت سهل . وادي . وتلال وارة .

الدرس: ما خصائص الصخور والتربة في بلادىضع علامة (✓) أمام العبارة الصحيحة وعلامة (X) أمام العبارة الغير صحيحة:

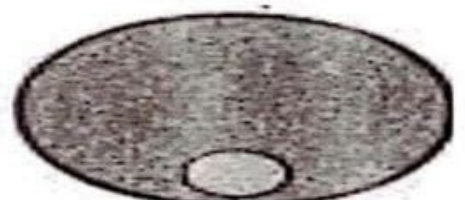
1. التربة الزراعية هي الساندة في بلادى . ()
2. الصخور في الكويت معظمها رملية او جيرية ()
3. التربة الرملية حباياتها كبيرة الحجم مفككة ()
4. التربة الزراعية تحتفظ بالماء ()

أكمل البيانات على الرسم:

(تربة ...)



(تربة ..)



(تربة ..)

مراجعة للاختبار الاولالدرس: ما خصائص سطح الارض في بلادىضع علامة (✓) أمام العبارة الصحيحة وعلامة (X) أمام العبارة الغير صحيحة:

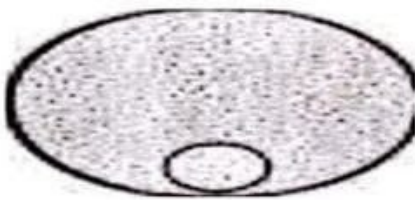
1. يتكون سطح الارض في الكويت من جبال وانهار . (x)
2. من مظاهر السطح في الكويت تلال وارة (✓)
3. هضبة الاحمدي يبلغ طولها 10 امتار وارتفاعها 200 متر (x)

أكمل العبارات التالية بما يناسبها علمياً:

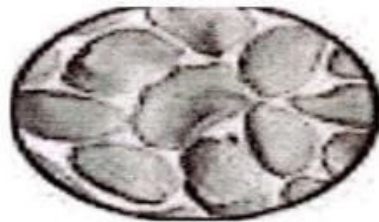
1. سطح الكويت يتكون من .. سهول رملية مستوية وبعض ...التلال قليلة الارتفاع.
2. من مظاهر السطح في الكويت هضبة الاحمدي وسهل الدبابة .. ووادي حفر الباطن... وتلال وارة .

الدرس: ما خصائص الصخور والتربة في بلادىضع علامة (✓) أمام العبارة الصحيحة وعلامة (X) أمام العبارة الغير صحيحة:

1. التربة الزراعية هي الساندة في بلادى . (x)
2. الصخور في الكويت معظمها رملية او جيرية (✓)
3. التربة الرملية حباياتها كبيرة الحجم مفككة (✓)
4. التربة الزراعية تحتفظ بالماء (✓)

أكمل البيانات على الرسم:

(تربة ... دبالية....)



(تربة رملية....)



(تربة طينية.)