

تم تحميل هذا الملف من موقع ملفات الكويت التعليمية



[com.kwedufiles.www//:https](https://www.kwedufiles.com)

*للحصول على أوراق عمل لجميع الصفوف وجميع المواد اضغط هنا

* للحصول على أوراق عمل لجميع مواد الصف الثامن اضغط هنا

<https://kwedufiles.com/8>

* للحصول على جميع أوراق الصف الثامن في مادة علوم ولجميع الفصول, اضغط هنا

<https://kwedufiles.com/8science>

* للحصول على أوراق عمل لجميع مواد الصف الثامن في مادة علوم الخاصة بـ الفصل الأول اضغط هنا

<https://www.kwedufiles.com/8science1>

* لتحميل كتب جميع المواد في جميع الفصول للـ الصف الثامن اضغط هنا

<https://www.kwedufiles.com/grade8>

* لتحميل جميع ملفات المدرس مدرسة أحمد الفارسي اضغط هنا

[bot_kwlinks/me.t//:https](https://t.me/bot_kwlinks)

* للحصول على جميع روابط الصفوف على تلغرام وفيسبوك من قنوات وصفحات: اضغط هنا

الروابط التالية هي روابط الصف الثامن على مواقع التواصل الاجتماعي

مجموعة الفيسبوك

صفحة الفيسبوك

مجموعة التلغرام

بوت التلغرام

قناة التلغرام

رياضيات على التلغرام

نموذج رقم (2)
إجابة النموذج التدريبي
عدد الأوراق : خمسة أوراق

50

المادة : علوم
الفصل الدراسي الأول
الصف الثامن المتوسط



اسم الطالب : الصف : 8 /

الأسئلة الموضوعية

السؤال الأول:- اختر الإجابة الصحيحة علمياً لكل من العبارات التالية وضع (✓) في المربع المقابل لها:- (2×8)

1- الشكل الذي يمثل ذرة يمكنها أن ترتبط مع ذرات أخرى هو:



2- حتى تصبح المعادلة المقابلة موزونة يجب أن نضع في الفراغ الرقم: $2\text{H}_2(\text{g}) + \text{O}_2(\text{g}) \rightarrow \dots \text{H}_2\text{O}(\text{l})$

4 3 2 1

3- الشكل الذي يبين مساحة الماء على سطح الكرة الأرضية:



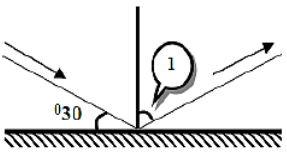
4- أحد الرموز التالية يعبر عن حالة المادة كمحلول:

s aq l g

5- يستخدم المزارعين لتحفيز درجة نضوج الفاكهة غاز:

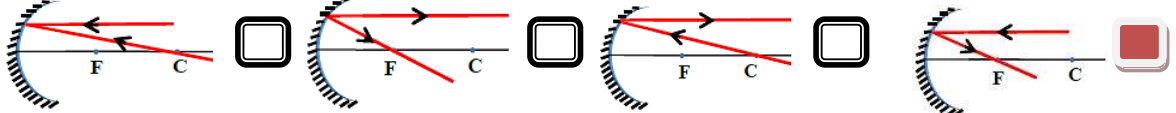
النيتروجين الهيدروجين الإيثين الأكسجين

6- الشكل المقابل يبين انعكاس الضوء على سطح مرآة مستوية، الزاوية رقم (1) تساوي:



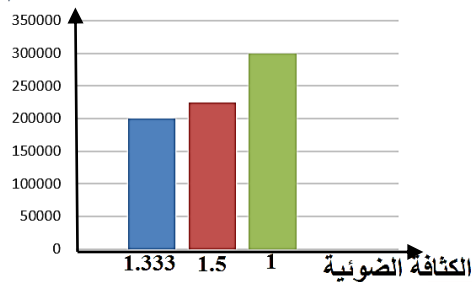
90° 60° 45° 30°

7- الشكل الذي يبين المسار الصحيح لشعاع ضوئي ساقط على المرآة المقعرة:

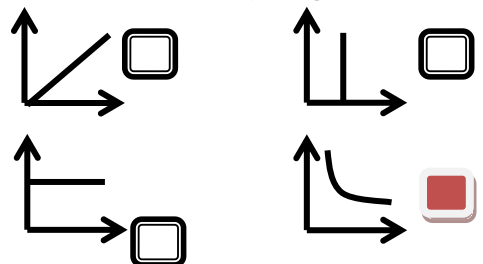


8- الرسم البياني المقابل يبين نوع العلاقة بين سرعة الضوء والكثافة الضوئية،

سرعة الضوء كم/ث



الشكل الصحيح الذي يعبر عنها هو:



5

16

1

السؤال الثاني:- اكتب كلمة (صحيحة) أمام العبارات الصحيحة و كلمة (خطأ) أمام العبارات الختأ:- (1×8)

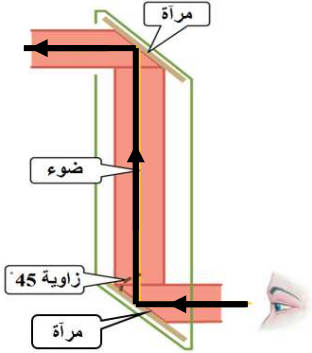
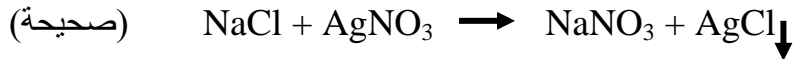
1- الجزيء هو أصغر وحدة من المادة، يمكن أن يتواجد في حالة انفراد، ويحتفظ بخواص المادة. (صحيحة)

2- يعتبر مسار الأشعة في جهاز البيرسكوب المقابل صحيحاً. (خطأ..)

3- في جزيء الهيدروجين، ترتبط ذرة الهيدروجين (H 1)

مع ذرة هيدروجين (H 1) برابطة أيونية. (خطأ..)

4- المعادلة التالية تعبر عن تكون راسب من كلوريد الفضة



5- إذا سقطت أشعة متوازية على المرآة المقابلة فإنها تنعكس متفرقة. (صحيحة)

6- في التلسكوب الكاسر يكون البعد البؤري للعدستان

الشيئين أصغر من البعد البؤري للعدسة العينية. (خطأ..)



7- في الشكل المقابل العامل المسبب للتعرية هو الأمواج. (صحيحة)



8- تقوم الدودة في الشكل المقابل بتجوية بيولوجية للتربة. (صحيحة)

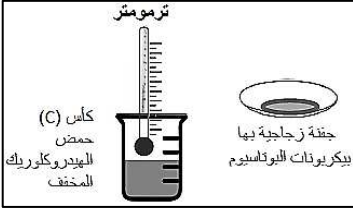


14

السؤال الثالث:- أختار العبارة المناسبة من المجموعة (ب) و اكتب رقمها أمام العبارة المناسبة لها من المجموعة (أ):-

الرقم	المجموعة (أ)	المجموعة (ب)
(3)	- يتسع المدار الأول في الذرة لـ	1- (18) إلكترون
(2)	- يتسع المدار الثاني في الذرة لـ	2- (8) إلكترونات 3- (2) إلكترون
(7)	- الشكل الذي يعبر عن المسار الصحيح للشفاع الضوئي في الشكل المقابل هو	5 4
(6)	- الشكل الذي يعبر عن المسار الصحيح للشفاع الضوئي في الشكل المقابل هو	7 6
(10)	- عدسة تعالج عيب النظر المقابل	-8
(9)	- عدسة تعالج عيب النظر المقابل	-9 -10

الأسئلة الموضوعية



السؤال الأول:- علل لما يأتي تعليلاً علمياً صحيحاً:- (1×3)

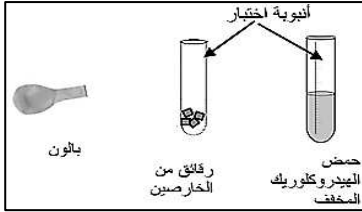
1- تنخفض درجة حرارة الترمومتر عند إضافة محتويات الجفنة إلى الكأس (C) لأنه حدث تفاعل كيميائي ماص للطاقة.

2- تتم تعبئة ماء الشرب من الآبار العذبة لاستخدامها من دون الحاجة لتنقيتها.

لأنه تكوّن من ماء الأمطار التي تجمّعت بعد مرورها بطبقات من التربة والصخور التي تعتبر بمثابة فلتر طبيعي.

3- يمكن رؤية الأشياء غير المضيئة ذاتياً كالحائط.

لأنها تعكس الضوء الساقط عليها لينعكس إلى العين .



السؤال الثاني:- ماذا يحدث في الحالات التالية:- (1×3)

1- عند وضع البالون على فوهة أنبوب الاختبار الأول بعد إضافة مكونات الأنبوب الثاني إليه.

ينتفخ البالون لأنه حدث تفاعل كيميائي ، وظهرت فقاعات غازية.

2- للصخر المقابل بسبب التفاوت في درجات الحرارة بين الليل والنهار والفصول المختلفة.

تتمدد المعادن الموجودة في الصخر وتنكمش مما يؤدي إلى تفكك الطبقات العليا من الصخر وتفتتها.

3- للتربة المقابلة عندما تتعرض لرياح قوية.

تتطاير كمية كبيرة من الرمل لأن الرياح تمتلك طاقة كبيرة / تحدث تعرية للرمل.



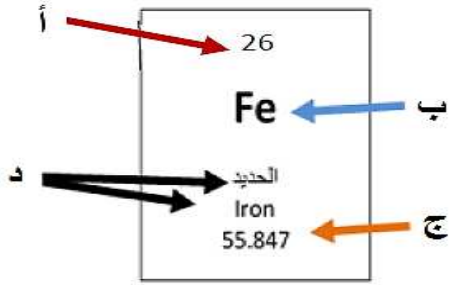
السؤال الثالث:- قارن بين كلاً مما يلي حسب ما هو موضح في الجدول التالي:- (2/1×4)

وجه المقارنة	غازية.	صلبة.
نوع المادة	انتقالية وعشوائية في جميع الجهات.	اهتزازية.
حركة الجزيئات		

السؤال الرابع:- أي مما يلي لا ينتمي للمجموعة مع ذكر السبب:- (2/1×2)
أ- (أنهار - ينابيع - آبار - محيطات)

- 1- الذي لا ينتمي للمجموعة هو: محيطات.
- 2- السبب : . لأن المحيطات تحوي ماء مالح والباقي تحوي ماء عذب .

السؤال الخامس:- ادرس الشكل المقابل ثم أجب عن المطلوب:- (2/1×4)

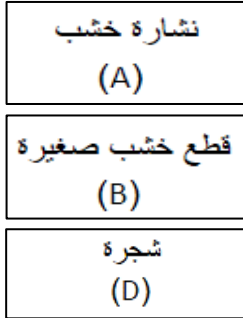


- 1- الحرف (أ) يشير إلى العدد الذري.
- 2- الحرف (ب) يشير إلى رمز العنصر.
- 3- الحرف (ج) يشير إلى الكتلة الذرية.
- 4- الحرف (د) يشير إلى اسم العنصر.

السؤال السادس:- ادرس الجدول المقابل ثم أكمله بما هو مناسب علمياً:- (2/1×4)

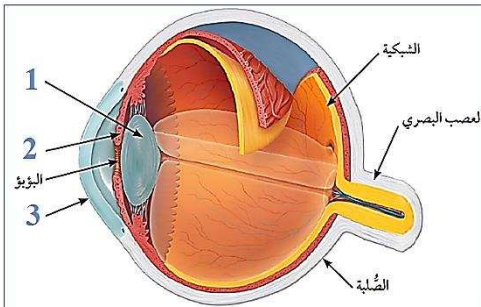
عدد مستويات الطاقة	عدد الكتلونات المستوى الخارجي	رقم الدورة	التوزيع الالكتروني	رمز العنصر
3	6	3	2,8,6	16 S

السؤال السابع:- ادرس الأشكال التالية ثم أجب عن المطلوب:- (2/1×2)



- 1- الشكل الذي يحترق أسرع هو : الشكل (A)
- 2- فسر إجابتك : لأن زيادة مساحة السطح المعروض للمادة المتفاعلة يزيد من سرعة التفاعل الكيميائي.

السؤال الثامن:- الشكل المقابل يبين تركيب العين، ادرسه جيداً ثم أجب عن المطلوب:- (2/1×2)

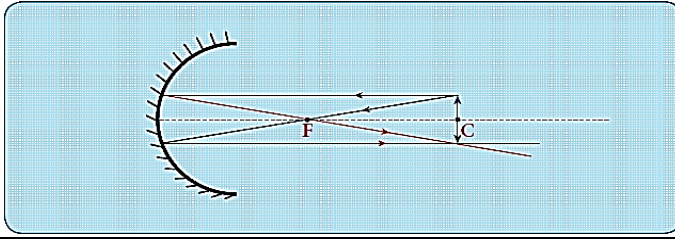


- 1- الجزء الذي يتحكم بحجم البؤبؤ هو الرقم ..2.. ويسمى ..القرنية..

7

4

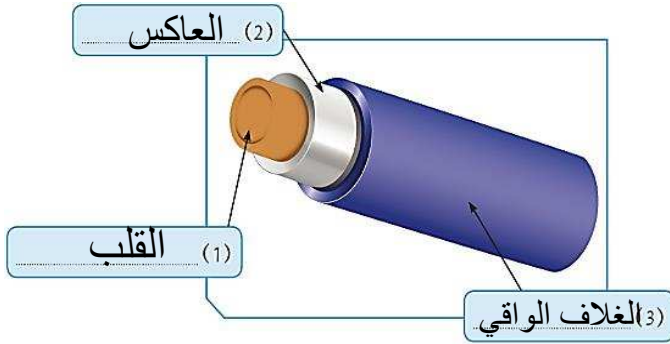
السؤال التاسع:- الشكل المقابل يبين مرآة مقعرة ، ادرسه جيداً ثم أجب عن المطلوب:- (2/1×4)



- 1- ارسم الصورة المتكونة في المرآة إذا كان الجسم في مركز التكور (C) .
- 2- أكمل الجدول التالي بما هو مناسب:

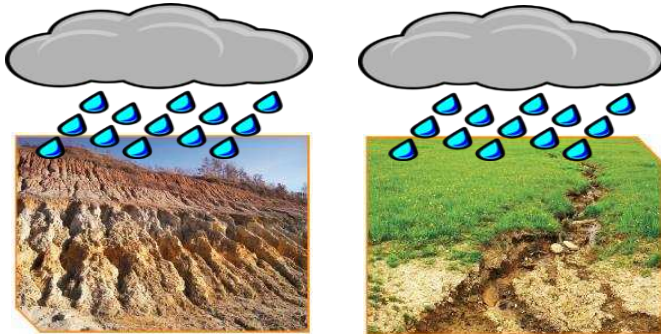
مكان تكوّن الصورة	صفات الصورة	موقع الجسم
عند مركز التكور	حقيقية ، مقلوبة ، مساوية للجسم	عند مركز التكور

السؤال العاشر:- ادرس الليف البصري المقابل ثم أجب عن المطلوب:- (2/1×4)



- 1- أكمل المسميات على الرسم.
- 2- الجزء الأعلى كثافة ضوئية هو الرقم (1 أم 2) : .. 1 ..
- 3- السبب: حتى تحدث ظاهرة الانعكاس الكلي التام للضوء.

السؤال الحادي عشر:- ادرس الأشكال المقابلة جيداً ثم أجب عن المطلوب:- (2/1×2)



2

1



- 1- المنطقة التي تتعرض إلى تعرية أقل هي الرقم (1)

- 2- السبب: لأن جذور النباتات تثبت حبيبات التربة وتعيق عملية نقلها بواسطة الماء.

مع دعائنا لكم بالنجاح والتفوق