

تم تحميل هذا الملف من موقع المناهج الكويتية



منطقة الأحمدية التعليمية

الملف نموذج إجابة اختبار منطقة الأحمدية التعليمية

موقع المناهج ← المناهج الكويتية ← الصف التاسع ← اجتماعيات ← الفصل الثاني

روابط مواقع التواصل الاجتماعي بحسب الصف التاسع



روابط مواد الصف التاسع على تلغرام

[الرياضيات](#)

[اللغة الانجليزية](#)

[اللغة العربية](#)

[التربية الاسلامية](#)

المزيد من الملفات بحسب الصف التاسع والمادة اجتماعيات في الفصل الثاني

| | |
|---|---|
| حل التقويم | 1 |
| بنك اسئلة | 2 |
| مذكرة فصل ثاني | 3 |
| حل تقويم | 4 |
| مذكرة مراجعة للصف الاسع | 5 |



وزارة التربية
الإدارة العامة لمنطقة الأحمدى التعليمية

تم التحميل من شبكة باكويت التعليمية



Telegram:
ykuwait_net_home



نموذج إجابة امتحان

(الفترة الدراسية الثانية)

مادة: الاجتماعيات

الصف: التاسع

العام الدراسي 2024/2023

نموذج إجابة

امتحان الفترة الدراسية الثانية لمقرر الكويت والعالم للفص التاسع المتوسط

العام الدراسي: ٢٠٢٣/٢٠٢٤ م
الزمن: ساعة وخمس وأربعون دقيقة
عدد الأوراق: ٤

أجب عن جميع الأسئلة:

السؤال الأول موضوعي يتكون من (أ - ب - ج)

- أ - أكمل العبارات التالية بما يناسبها:
- القنبلة التي ألقيت على هيروشيما ونجازاكي في الحرب العالمية الثانية تسمى القنبلة الذرية ص ١١٣
 - العام الذي تم فيه إعلان جنيف لحقوق الطفل ١٩٢٤م ص ١٢٧
 - عاصمة الثقافة الإسلامية لعام ٢٠١٦م مدينة الكويت ص ١٤٩
 - الصورة المقابلة للأمين العام لهيئة الأمم المتحدة الحالي اسمه أنطونيو غوتيريس ص ١٧١
 - الحاكم الذي منحه الأمم المتحدة لقب قائد العمل الإنساني عام ٢٠١٤م اسمه صباح الأحمد الجابر ص ١٥٨



ب - صحح ما تحته خط في العبارات التالية وذلك بكتابة الإجابة الصحيحة في مكانها المناسب بالجدول:

لكل إجابة درجة = ٤ درجات

| م | العبارة | التصويب |
|---|---|----------------|
| ١ | أحد مكونات الثقافة الرئيسية المستخدمة بشكل يومي (كالمأكل والمشرب والملبس والسكن وغيرها) تسمى مكونات <u>اجتماعية</u> . ص ١٥٠ | <u>مادية</u> |
| ٢ | المقر الدائم لهيئة الأمم المتحدة مدينة <u>لاهاي</u> . ص ١٦٨ | <u>نيويورك</u> |
| ٣ | حدث الغزو العراقي على دولة الكويت عام <u>١٩٩٣م</u> . ص ١٣٧ | <u>١٩٩٠م</u> |
| ٤ | أكبر القطاعات التي يمولها الصندوق الكويتي للتنمية الاقتصادية العربية خلال عامي ٢٠١٧-٢٠١٨م هو <u>الطاقة</u> . ص ١٧٧ | <u>النقل</u> |

ج - صنف أنواع القيم حسب مكانها الصحيح في الجدول الذي يليها: ص ١٣٩ لكل إجابة درجة = ٦ درجات

تم التحميل من شبكة باكويت التعليمية

- النظافة - التفوق - الرياضة - العدل - الإبداع - المساواة



| القيم النظرية والعلمية | القيم الديمقراطية | القيم الصحية |
|------------------------|-----------------------|------------------------|
| - التفوق - الإبداع | - العدل - المساواة | - النظافة - الرياضة |



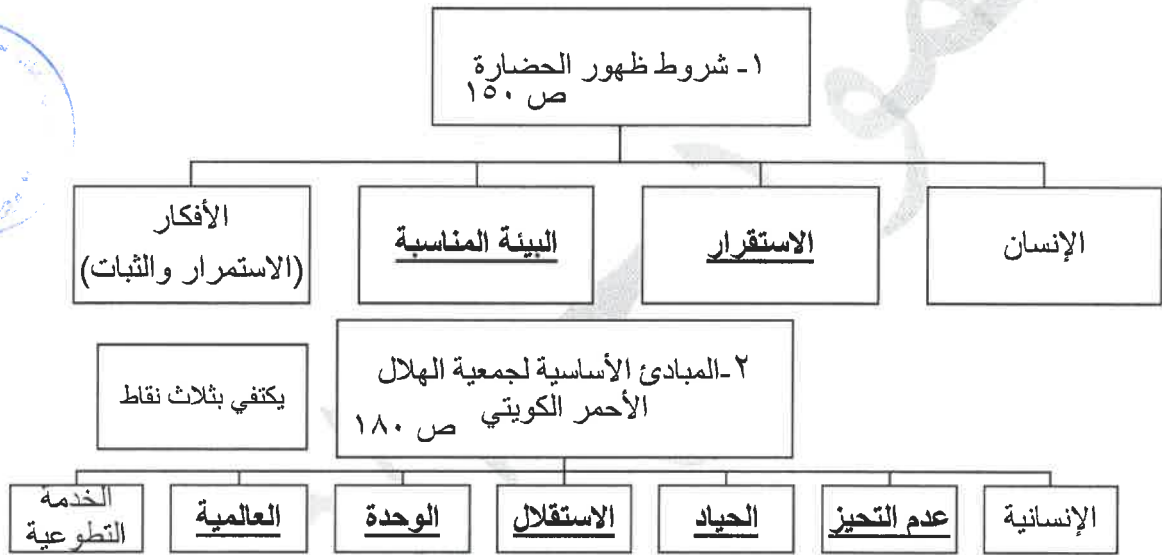
السؤال الثاني موضوعي يتكون من (أ - ب - ج)

أ - اكتب المفاهيم أو المصطلحات الدالة على العبارات التالية:

- ١- (الإنصاف) الحياد التام، عدم التحيز وإعطاء كل ذي حق حقه. ص ١١٥
- ٢- (مشكلة الغذاء) مشكلة تنتج عن حدوث نقص واضح في كمية الغذاء ونوعيته عن المعدلات المطلوبة. ص ١١٨
- ٣- (الإيمان) حالة نفسية وأحيانا عضوية تنتج من التفاعل مع العقار. ص ١٢٣
- ٤- (التنوع الثقافي) مزيج من الثقافات المتنوعة والمختلفة والتي تعود إلى مناطق عديدة في العالم. ص ١٥٦
- ٥- (عصبة الأمم المتحدة) منظمة دولية نشأت عام ١٩١٩م فشلت في حفظ السلام والأمن بين الدول. ص ١٦٧

ب - أكمل المخططات السهمية التالية:

لكل إجابة درجة = ٥ درجات



لكل إجابة درجة = ٥ درجات

ج - اكتب مدلولات الصور والشعارات التالية:



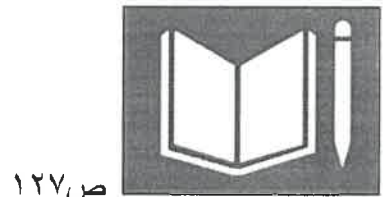
ص ١٤٩

٣- المنظمة الدولية للثقافة والسلام



ص ١٢٩

٢- وسائل/برامج التواصل الاجتماعي



ص ١٢٧

١- شعار التعليم الجيد



ص ١٨٢

٥- الهيئة الخيرية الإسلامية العالمية



ص ١٧٥

٤- ذوي الاحتياجات الخاصة

السؤال الثالث مقالى يتكون من (أ - ب - ج)

أ- اقرأ الفقرة التالية ثم أجب عما يليها من أسئلة:
 (تشير إحصائيات وتقارير المنظمات العالمية إلى أن هناك حوالي ٢٠٠ مهنة ستشهد انخفاضاً في معدلات العمالة في فترة أقل من ٢٠ سنة وستصبح في قائمة المهن المهددة بالانقراض مثل مهنة الزراعة، ولقد بدأ الذكاء الاصطناعي الذي تتمثل في الروبوتات يحل محل الأيدي العاملة). ص ١٢٠

١- عرف - ما تحته خط. (درجة واحدة)

- الذكاء الاصطناعي : زحف التكنولوجيا وقدرتها على التفوق في مواجهة العنصر البشري .

٢- اذكر - أمثلة للمهن المهددة بالانقراض. (درجتان)

- الزراعة - صيد الأسماك - التصنيع - الخدمات العامة

٣- علل - انقراض العديد من الوظائف في المستقبل القريب. (درجة واحدة)

- نتيجة لسيطرة التكنولوجيا من أبرزها الذكاء الاصطناعي والذي تتمثل في الروبوتات (ربوت) التي تحل محل الأيدي العاملة والتي ستسبب البطالة.

ب- قارن بين كل من:

لكل إجابة درجة = ٦ درجات

| وجه المقارنة | مجلس الأمن ص ١٧٠ - ١٧١ | محكمة العدل الدولية ص ١٧٢ |
|--------------|---|--|
| عدد الأعضاء | ١٥ مقعداً | ١٥ قاضياً |
| الاختصاصات | - المحافظة على السلام والأمن الدوليين. - التحقيق في أي خلاف دولي. - التوصيات بشأن المنازعات الدولية. - التوصية بقبول الأعضاء الجدد. (يكتفى بنقطتين) | - النظر في الخلافات القانونية التي ترفعها الدول. - إصدار الفتاوى القانونية. |

ج- علل لما يلي:

لكل إجابة درجة = ٥ درجات

١- حدوث الأزمات والمشكلات السياسية في العالم. ص ١١٣ (درجتان)

- أسباب سياسية: يكون الغرض منها بسط النفوذ على الدول الأخرى.
- أسباب اقتصادية: حيث تعاني بعض الدول من مشاكل اقتصادية فتلجأ إلى بسط نفوذها على دول أخرى أقل قوة منها وذلك بهدف السيطرة على موارد هذه الدول وثرواتها.

٢- للقيم أثر في حياة الفرد والمجتمع. ص ١٤٢ (درجتان) (يكتفى بنقطتين)

- تعزيز مبادئ الدين الإسلامي الحنيف.

- احترام وتقدير الوالدين وكبار السن والمعلمين.

- المحافظة على ممتلكات الدولة والدفاع عنها.

- حسن استعمال وسائل التواصل الاجتماعي بما ينفع الفرد نفسه ومجتمعه.

- استخدام التفكير العلمي في حل المشكلات والتحديات التي تواجه الفرد والجماعة.

٣- لعبت دولة الكويت دوراً كبيراً في المساهمة في حل المشاكل التي تواجه بعض دول العالم. درجة واحدة (يكتفى بنقطة)

- نتيجة للمركز المالي الذي تحتله دولة الكويت بعدما أنعم الله عليها بالثروة الناتجة من عائدات النفط.

- لأن الكويت دولة محبة للسلام فقد وقفت إلى جانب الدول النامية بتقديم المساعدات عن طريق عدة مؤسسات. ص ١٧٧



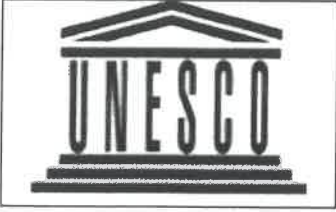
Telegram:
ykuwait_net_home

السؤال الرابع مقالى يتكون من (أ - ب - ج)

أ- لاحظ الشعار المقابل ثم أجب عن الأسئلة التالية:

لكل إجابة درجة = ٥ درجات

١- ذكر - اسم المنظمة التي يمثلها الشعار المقابل. ص ١٧٨ (درجة واحدة) - اليونسكو (منظمة الأمم المتحدة للتربية والعلوم والثقافة).



٢- برهن - لدولة الكويت جهوداً في مجال محو الأمية على المستوى العالمى. (درجتان)

- بناء مراكز للتعليم في الدول النامية.

- نشر تعاليم الدين الإسلامي التي تحث على حب العلم والمعرفة.

٣- عدد - اثنين من المؤسسات الثقافية في دولة الكويت. ص ١٥٣ (درجتان) يكتفى بنقطتين

- المجلس الوطني للثقافة والفنون الآداب. - مركز جابر الثقافي.

- مركز عبد الله السالم الثقافي.

لكل إجابة درجة = ٦ درجات

ب- اكتب فيما ما يلي:

١- الأسباب الاقتصادية للهجرات غير المشروعة إلى دول أخرى. ص ١١٥ درجتان (يكتفى بنقطتين)
- قلة فرص العمل - انخفاض الأجور - تدني المستوى المعيشي

٢- خصائص القيم. ص ١٤٠ درجتان (يكتفى بنقطتين)
- ذاتية - نسبية - إنسانية - مكتسبة وغير وراثية

٣- أهداف جمعية العون المباشر الخيرية. ص ١٨١ درجتان (يكتفى بنقطتين)
- التركيز على جانبي التعليم والتنمية للفرد.
- العناية بالخدمات الصحية وتطويرها.
- محاربة الفقر.
- تطوير الكفاءات البشرية.

لكل إجابة درجة = ٤ درجات

ج- عرّف المفاهيم والمصطلحات التالية:

١- تسونامي: ظاهرة حدوث الأمواج الزلزالية في أرضية المحيطات. ص ١١٨

٢- البطالة: تطلق على الأفراد الذين يعيشون بدون عمل. ص ١٢٠

٣- العنف ضد الأطفال: العنف الجسدي النفسي اللفظي العاطفي الذي يمارس على الطفل ويؤدي إلى آثار سيئة على الجانب النفسي والجسدي مما يؤثر عليه في المستقبل أحياناً يؤدي إلى الوفاة. ص ١٢٧

٤- التعايش: القبول بالتنوع بما يضمن وجود علاقات إيجابية مع الآخرين. ص ١٥٨ تم التحميل من شبكة ياكويت التعليمية



انتهت الإجابة،،،