

المجال الدراسي: علوم
الزمن : ساعتان
عدد الأوراق: (٤)

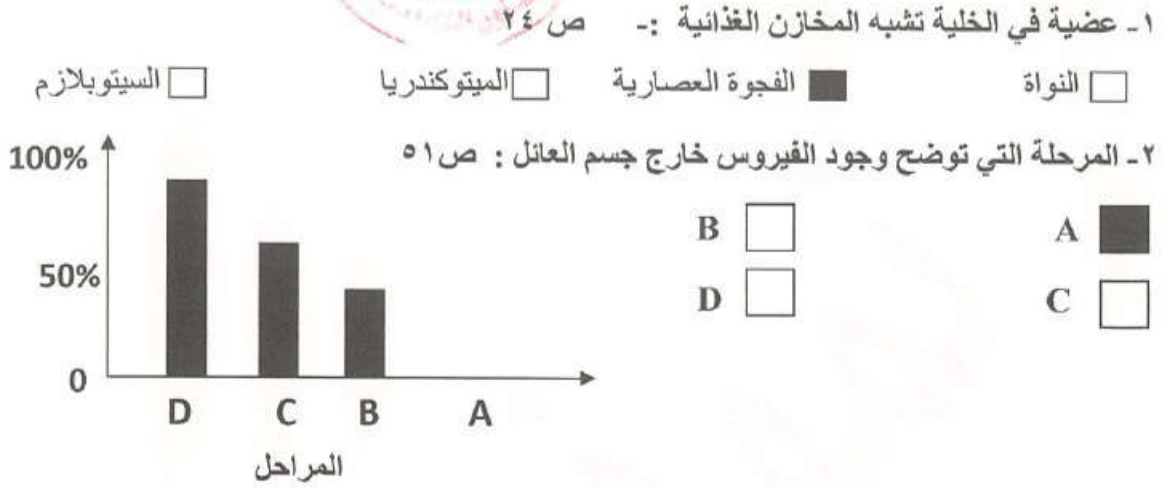
إمتحان الفصل الدراسي الثاني
في مادة العلوم للصف السادس المتوسط
العام الدراسي: ٢٠١٧-٢٠١٨ م

وزارة التربية
الإدارة العامة لمنطقة الأحمدى التطعيمية
التوجيه الفني للعلوم

السؤال الأول : اختر الإجابة الصحيحة علمياً لكل من العبارات التالية وضع علامة (√) في المربع المقابل لها: (٨*٢)



نسبة
تكاثر
الفيروس



٣- عضوية في الخلية البكتيرية تساعد على الحركة هو: ص ٧١

المحفظة الغشاء البلازمي السيتوبلازم السوط

٤- أحد الأمراض التالية تسببه البكتيريا: ص ٧٧

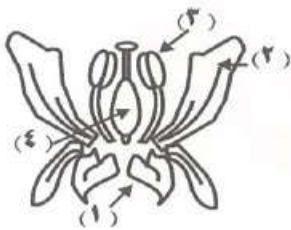
طاعون الدجاج الحصبة الكوليرا التيفاف أوراق البطاطس

٥ - أحد النباتات التالية يتكاثر لاجنسيا : ص ٨٩

البصل الجزر الفول الخيار

٦- أعضاء التكاثر في الشكل المقابل يمثلها الأرقام : ص ٩٠

(٢,١) (٣,٢) (٤,١) (٤,٣)



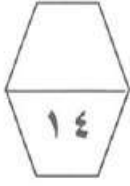
٧- أحد السوائل التالية يعتبر أهم المذيبات في حياتنا اليومية: ص ١١١

الكحول الماء الزيت الخل

٨- يمكن فصل مادة الشب من محلولها المشبع باستخدام طريقة: ص ١٢٤

الإستشراب التقطير الترشيح التبلور

السؤال الثاني(أ) اكتب كلمة (صحيحة) للعبارة الصحيحة وكلمة(خطأ) للعبارة غير الصحيحة علمياً في كل مما يأتي
(ثمان درجات)



- (خطأ) ١- الشكل الخارجي للخلية النباتية يحدده غشاء الخلية. ص ٢٤
- (خطأ) ٢- يصيب فيروس الإنفلونزا الجهاز الهضمي في الإنسان. ص ٤٨
- (صحيحة) ٣- استطاع الإنسان استعمال البكتيريا في إنتاج هرمون الأنسولين. ص ٧٧
- (خطأ) ٤- تتكاثر الخميرة بطريقة الإنشطار الثنائي البسيط ص ٩٠
- (صحيحة) ٥- نوع تغذية الدجاج تؤثر في تحسين إنتاجية البيض ص ٩٤
- (خطأ) ٦- المكسرات من المخاليط المتجانسة ص ١١٩
- (خطأ) ٧- الإستشراب لا يصلح في فصل مكونات المادة في الحالة الغازية. ص ١٢٨
- (صحيحة) ٨- إعادة تدوير الورق يساعد في تقليل قطع أشجار الغابات . ص ١٣٢

السؤال الثاني(ب): في الجدول التالي اختر العبارة من المجموعة (ب) واكتب رقمها أمام ما يناسبها من عبارات المجموعة (أ)

الرقم المناسب	المجموعة (أ)	المجموعة (ب)
(٢)	- عضية خلوية توجد في النبات ولا توجد في الحيوان ص ٢٥	١- الغشاء الخلوي
(٣)	- عضية خلوية تكون في النبات أكبر منها في الحيوان	٢- البلاستيدات الخضراء
(٤)	- مرض فيروسي يصيب النبات ص ٥٦	٣- الفجوة العصارية
(٦)	- مرض فيروسي يصيب الإنسان ص ٥٦	٤- التبغ.
(٩)	- غاز تثبته البكتيريا في التربة لتجعلها خصبة. ص ٧٥	٥- الحمى القلاعية
(٨)	- غاز تنتجه البكتيريا من معالجة المياه ويستخدم في إنتاج الطاقة ص ٦٧	٦- الإنفلونزا.
		٧- ثاني أكسيد الكربون
		٨- الميثان
		٩- النيتروجين



السؤال الثالث (أ) علل لما يأتي تعليلا علميا دقيقا: (ثلاث درجات)

١- تنصح المستشفيات زائري المرضى بعدم مصافحتهم وتقبيلهم ص ٥٢

حتى لا تنتقل العدوى ما بين الزائرين والمرضى

٢- اهتمام الإنسان في تربية الحيوانات الزراعية. ص ٩٨

لتوفير المواد الغذائية والمنتجات الأخرى مثل الصوف والجلود. الخ

٣- خليط الزيت والماء لا يعتبر محلولاً ص ١١٠

لان الزيت لا يذوب في الماء

السؤال الثالث (ب) رتب مستويات التعضي التالية من الأقل مستوى إلى الأعلى مستوى مستخدما الأرقام من

(١-٤): (درجتان) ص ٢٨

١ خلية

٤ جهاز

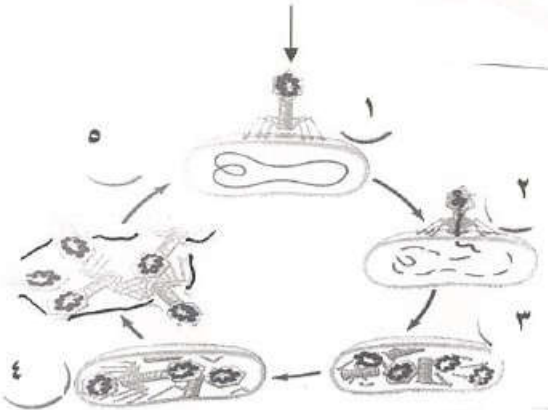
٢ نسيج

٣ عضو

السؤال الثالث (ج) الرسم المقابل لمرحل تكاثر فيروس لاقم البكتيريا أدرسه جيدا ثم أجب عن المطلوب: (ثلاث

درجات) ص ٥٤

فيروس لاقم البكتيريا



١- يحقن الفيروس مادته الوراثية في المرحلة رقم (٢)

٢- المرحلة التي تمثل تحلل DNA العائل هي المرحلة رقم (٣)

٣- ماذا حصل في المرحلة رقم (٤)؟

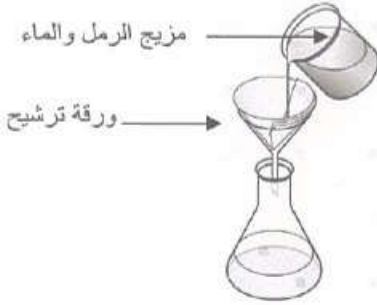
مضاعفة DNA الفيروس وبناء بروتيناته، وتم تجميع مكوناته

السؤال الثالث (د) أكمل جدول المقارنة التالي كما هو مطلوب: (درجتان) ص ٢٦

وجه المقارنة	الأميبا	السمة
من حيث عدد الخلايا	وحيد الخلية	متعددة الخلايا



السؤال الرابع (أ) أجرى أسامة التجربة الموضحة في الشكل المقابل في مختبر العلوم (ثلاث درجات) ص ١١٧



١- هل سينجح أسامة بفصل المزيج؟

نعم لا

- فسر سبب اختيارك للإجابة؟

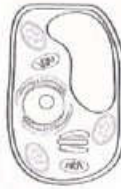
لأن جزيئات الرمل لا تمر من خلال ورق الترشيح ويمر الماء

٢- تسمى هذه الطريقة لفصل المواد بالفصل عن طريق الترشيح

السؤال الرابع (ب) أدرس الرسومات التالية ثم أجب عن الأسئلة (أربع درجات) ص ٧١



٣



٢



١

١- الخلية البكتيرية يمثلها رقم (٣)

فسر سبب اختيارك؟

لأن في الخلية البكتيرية المادة الوراثية منتشرة في السيتوبلازم

٢- الجدار الخلوي يوجد في الخلية رقم ٢ و ٣ ($2 \times \frac{1}{2}$)

٣- ما الذي ينقص الخلية رقم ٣؟

السوط

السؤال الرابع (د) أقرأ الجملة التالية ثم أجب عن المطلوب (د) (ثلاث درجات)

اشترت سلمى ففاسة بيض ووضعت فيها كمية من البيض، ولكن بعد مرور (٢١) يوماً لم يفقس البيض

أكتب ثلاث أسباب برأيك جعلت البيض لا يفقس؟ ص ٩٥

١- الرطوبة غير مناسبة ٢- الحرارة غير مناسبة ٣- البيض غير مخصب

انتهت الأسئلة