

١) على مدى الأسابيع الأخيرة كان متوسط مبيعات أحد محلات بيع العصير ٥٠٪ للحجم العادي من القناني ، ٤٠٪ للحجم الصغير ، ١٠٪ للحجم الكبير . إذا أراد البائع طلب ١٢٠٠ قنينة عصير كدفعة جديدة الأسبوع القادم فكم عدد القناني العصير التي سوف يطلبها من الحجم العادي ؟

- أ) ١٢٠ ب) ٤٨٠ ج) ٦٠٠ د) ٧٢٠

٢) لديك كيس يحوي مجموعة من الأزوار ١٠ منها حمراء اللون ، ٨ زرقاء اللون ، ٤ بيضاء اللون . ما هو احتمال التقاط زر أبيض أو أزرق بدون النظر داخل الكيس .

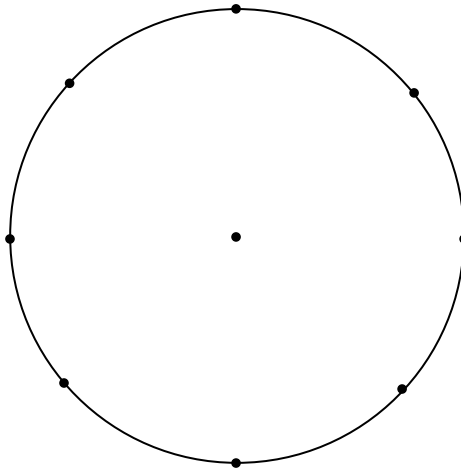
- أ) $\frac{4}{22}$ ب) $\frac{8}{22}$ ج) $\frac{10}{22}$ د) $\frac{12}{22}$

٣) تم سؤال ٤٨٠ طالب عن الهواية المفضلة لديه فكانت النتائج كما هي مدونة في هذا الجدول :

التكرار	الرياضة المفضلة
٦٠	الهوكي
١٨٠	كرة القدم
١٢٠	تنس
١٢٠	كرة السلة

استخدم المعلومات الواردة في الجدول لعمل الرسم البياني بالدائرة التالي :

الرياضة المفضلة



٤) حمد و خالد مرشحين لرئاسة المدرسة ، وهذه نتائج الانتخابات التي أجرتها المدرسة حيث حصل حمد على ٨٠ ٪ من الاصوات و خالد ٢٠ ٪ منها ، كيف ترجح أنك عند سؤال أحد الطلبة بصورة عشوائية عن ما إذا كان قد صوت لحمد ؟

- أ) من المؤكد أن الطالب قد صوت لحمد .
ب) من المرجح ان الطالب قد صوت لحمد .
ج) من المرجح أن الطالب لم يصوت لحمد .
د) من المؤكد أن الطالب لم يصوت لحمد .

٥) اذا كانت نتائج مسابقة (الوثب الطويل) كالتالي :

معدل المسافة بالأمتار	
الفريق أ	٣,٦ متر
الفريق ب	٤,٨ متر

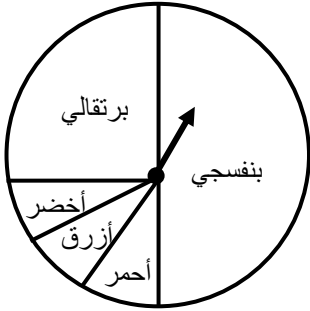
إذا علمت أن عدد الطلاب المشاركين في كل فريق هو نفسه ، أي من المعلومات التالية تعبر عن النتائج في المسابقة بصورة صحيحة ؟

- أ) كل طالب في الفريق ب وثب مسافة أطول من أي طالب في الفريق أ .
ب) بعد وثب كل طالب من الفريق أ ، هناك طالب من الفريق ب من هو وثب مسافة أطول .
ج) كفريق ، الفريق ب وثب مسافة أطول من الفريق أ .
د) بعض الطلاب في الفريق أ وثبو مسافة أطول من أولئك الطلاب في الفريق ب .

٦) اذا كان لديك ١٠ قطع من الرخام في كيس ، بحيث يكون ٥ منها حمراء اللون و ٥ زرقاء اللون . سارة تسحب الرخام من الكيس بصورة عشوائية ، سحبت سارة قطعة من الرخام فكان الرخام المسحوب أحمر اللون تم اعادته للكيس ، ما هو احتمال أن يكون الرخام التالي في السحب أحمر اللون ؟

- أ) $\frac{1}{2}$ ب) $\frac{4}{10}$ ج) $\frac{1}{5}$ د) $\frac{1}{10}$

٧) لعب حسن بالدوارة، عند دورانها ٦٠٠ لفة تقريباً . ما احتمال أن يتوقف السهم في القطاع الأحمر؟



٤٠ (ب)

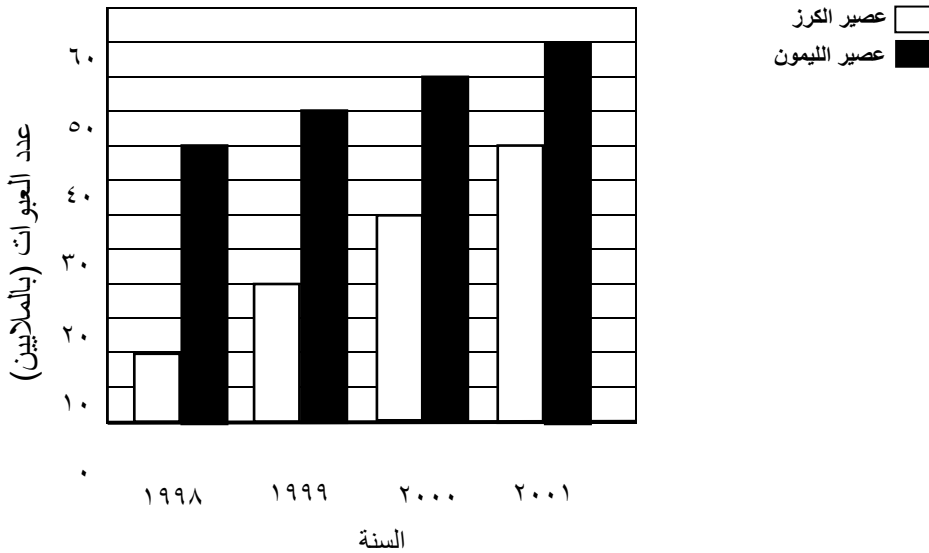
٣٠ (أ)

٦٠ (د)

٥٠ (ج)

٨) الرسم البياني يوضح مبيعات نوعين من العصائر لمدة ٤ سنوات . إذا استمرت المبيعات بنفس المعدل لمدة ١٠ سنوات قادمة . حدد السنة التي فيها المبيعات لعصير الكرز تساوي مبيعات عصير الليمون.

مبيعات العصائر



٢٠٠٦ (د)

٢٠٠٥ (ج)

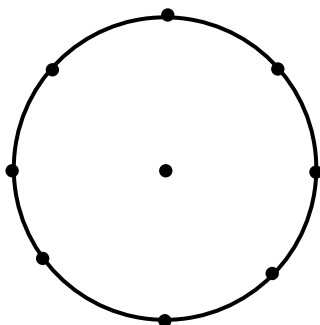
٢٠٠٤ (ب)

٢٠٠٣ (أ)

٩) من بين ٤٠٠ طالب في المدرسة هناك ٥٠ طالب خططوا للذهاب إلى الجامعة ، ١٠٠ طالب ذهبوا إلى المعاهد

التطبيقية ، ١٥٠ طالب إلى كلية التجارة ، والمتبقين خططوا للعمل

*استخدم الدائرة لعمل مخطط (بالقطاعات الدائرية) لإظهار الطلاب الذين يخططون للعمل في هذه المجالات . وضع علامة على كل قطاع



١٠) شركة برجر تمتلك ٥ مطاعم . عدد الموظفين في الخمس مطاعم هم ١٢ ، ١٨ ، ١٩ ، ٢١ ، ٣٠ شخص

(أ) ما هو المتوسط الحسابي لعدد الموظفين في الخمس مطاعم؟

الإجابة:

(ب) ما هو الوسيط لعدد الموظفين في الخمس مطاعم؟

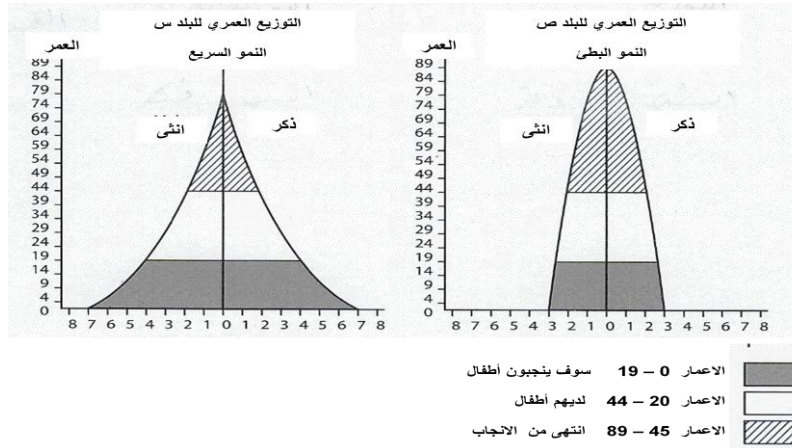
الإجابة:

(ج) إذا زاد عدد الموظفين في المطعم الذي فيه ٣٠ موظف إلى ٥٠ موظف .

كيف يؤثر هذا على المتوسط والوسيط؟

الإجابة:

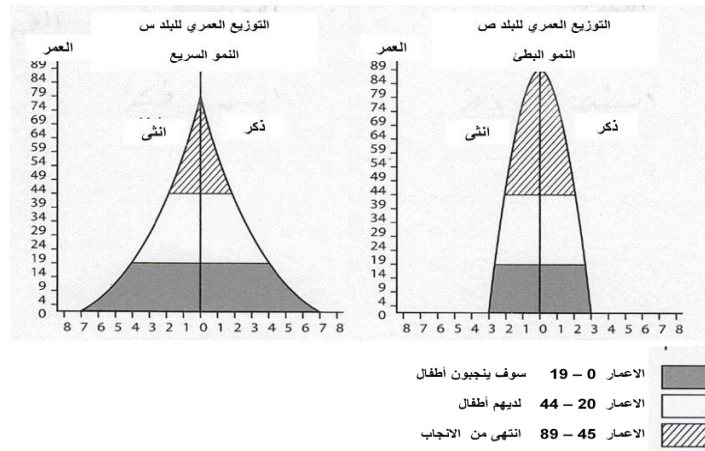
١١) أمامك الرسم البياني الذي يقارن بين الهيكل العمري (البنية العمرية) في البلد س و البلد ص :



الرسم البياني للبلد س و البلد ص يوضح الهيكل العمري (البنية العمرية) لسكان كل من البلدين . السكان تم تقسيمهم الى ثلاث مجموعات على أساس الفئة العمرية من الاصغر الى الاكبر في العمر . الرسم البياني يوضح التنبؤ بالنمو السكاني للبلدين . لماذا تؤدي البنية العمرية للبلد س الى نمو سكاني أسرع من البنية العمري للبلد ص ؟

الإجابة :

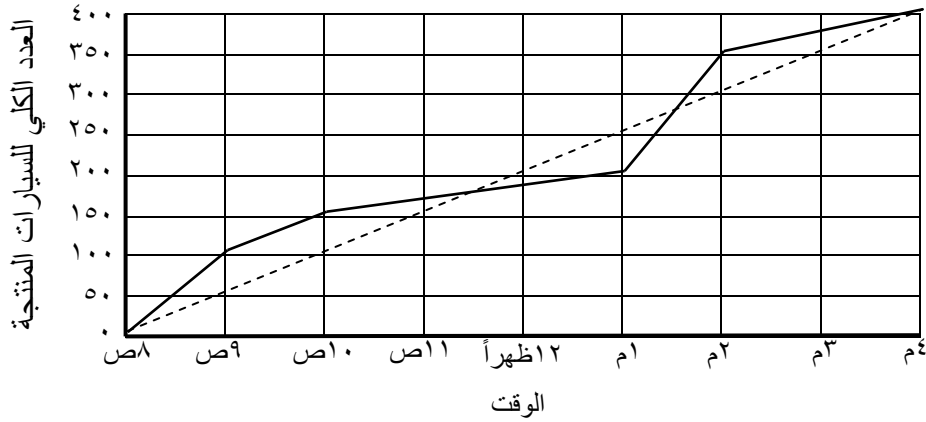
١٣ (أمامك الرسم البياني الذي يقارن بين الهيكل العمري (البنية العمرية) في البلد س و البلد ص :



الرسم البياني للبلد س و البلد ص يوضح الهيكل العمري (البنية العمرية) لسكان كل من البلدين . السكان تم تقسيمهم الى ثلاث مجموعات على أساس الفئة العمرية من الاصغر الى الاكبر في العمر . الرسم البياني يوضح التنبؤ بالنمو السكاني للبلدين . لماذا تتوقع الدولة ص أنها تواجه مشكلة أكبر في رعاية سكانها المسنين من البلد س ؟

(١٣)

إنتاج السيارات



-الخط المتصل(—) على التمثيل البياني يوضح انتاج السيارات الخاص بشركة (NU) في خلال فترة معينة أثناء النهار

-الخط المتقطع(----) يظهر عدد السيارات الكلي إذا كان معدل الإنتاج يتزايد بشكل ثابت

أ) على أي وقت كان هناك ١٥٠ سيارة تم إنتاجها؟

الإجابة:

ب) ما هو متوسط عدد السيارات المنتجة في الساعة في هذا اليوم؟

الإجابة:

ج) خلال أي ساعة كانت معظم السيارات تم إنتاجها؟

بين..... و