

تم تحميل هذا الملف من موقع المناهج الكويتية



الملف نموذج إجابة اختبار منطقة الأحمدية التعليمية

[موقع المناهج](#) ← [المناهج الكويتية](#) ← [الصف السابع](#) ← [اجتماعيات](#) ← [الفصل الأول](#)

روابط مواقع التواصل الاجتماعي بحسب الصف السابع



روابط مواد الصف السابع على تلغرام

[الرياضيات](#)

[اللغة الانجليزية](#)

[اللغة العربية](#)

[التربية الاسلامية](#)

المزيد من الملفات بحسب الصف السابع والمادة اجتماعيات في الفصل الأول

كتاب الطالب في مادة الاجتماعيات للعام الدراسي 2018	1
حل الوحدة الاولى في مادة الاجتماعيات	2
تلخيص رائع في مادة الاجتماعيات	3
حل الوحدة الثانية في مادة الاجتماعيات	4
تلخيص ممتاز في مادة الاجتماعيات	5

تم التحميل من شبكة ياكويت التعليمية



Telegram:
[ykuwait_net_home](https://t.me/ykuwait_net_home)

الاجابة
النموذجية



نموذج الإجابة
امتحان نهاية الفترة الدراسية الأولى
لمقرر الكويت والوطن العربي
للصف السابع متوسط

أجب عن جميع الاسئلة

تم التحميل من شبكة ياكويت التعليمية



Telegram:
ykuwait_net_home

السؤال الأول: (موضوعي) ويتكون من (أ - ب - ج): (لكل نقطة درجة = ١٥ درجة)

(أ) ظلل الخيار الصحيح من بين الخيارات التي تلي كل عبارة:

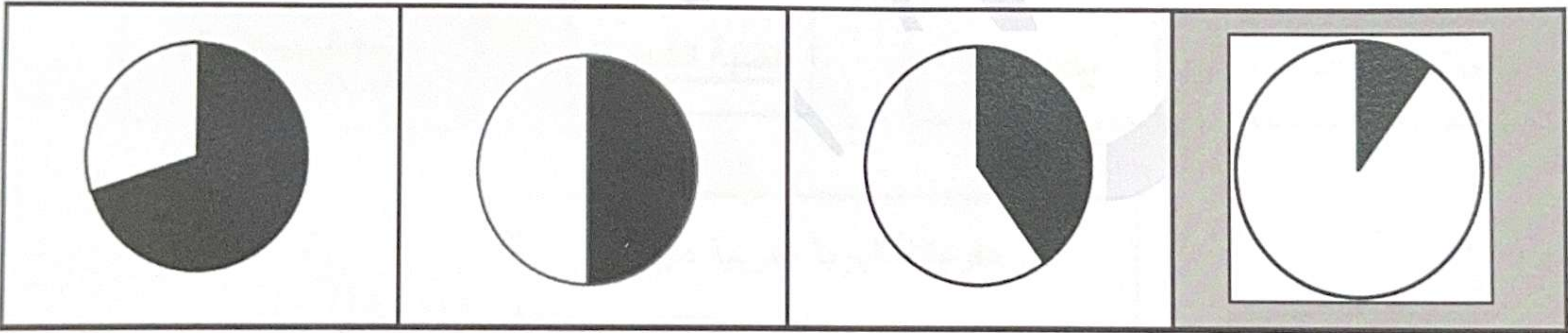
١- الدولة التي انضمت إلى جامعة الدول العربية عام ١٩٩٣م: ص ٢٣

السودان	مصر	اليمن	جزر القمر
---------	-----	-------	-----------

٢- العام الذي نزل فيه القرآن على سيدنا محمد ﷺ: ص ٩٠

٤١٠م	٥١٠م	٦١٠م	٧١٠م
------	------	------	------

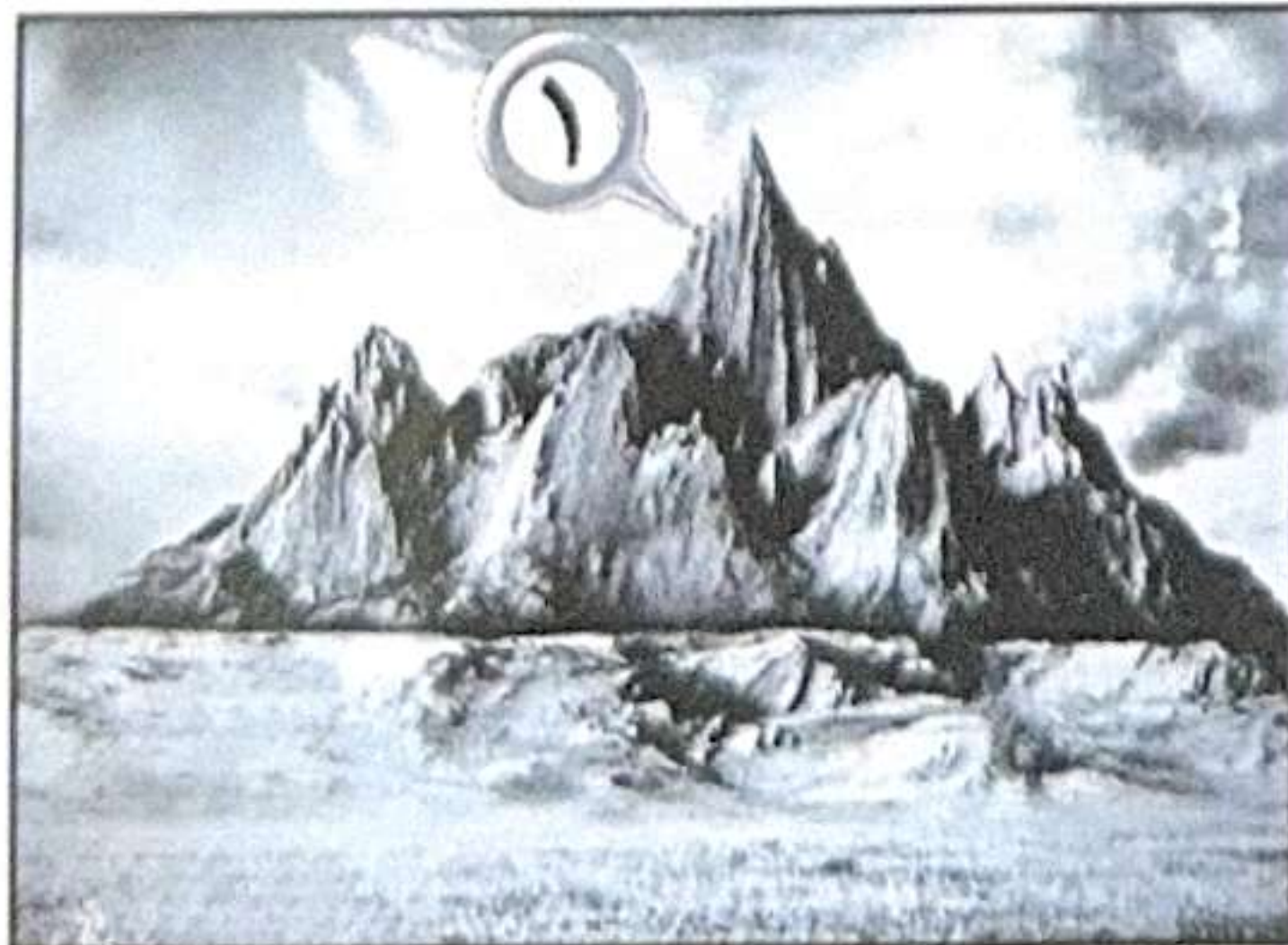
٣- نسبة مساحة الوطن العربي من جملة مساحة العالم يمثلها الجزء المظلل من الدائرة البيانية: ص ٢٣



٤- المضيق الذي يربط بين خليج عدن والبحر الأحمر: ص ٢٨

هرمز	باب المنذب	السويس	جبل طارق
------	------------	--------	----------

٥- الرقم (١) في الصورة المقابلة يمثل مظهر من مظاهر السطح: ص ٣٧



سهل	وادي
جبال	هضاب

تابع السؤال الأول (موضوعي) :

(ب) صنف الصور التالية حسب الحضارة التي تنتمي لها بوضع رقم الصورة في الجدول التالي :



(٤)



(٣)



(٢)



(١)

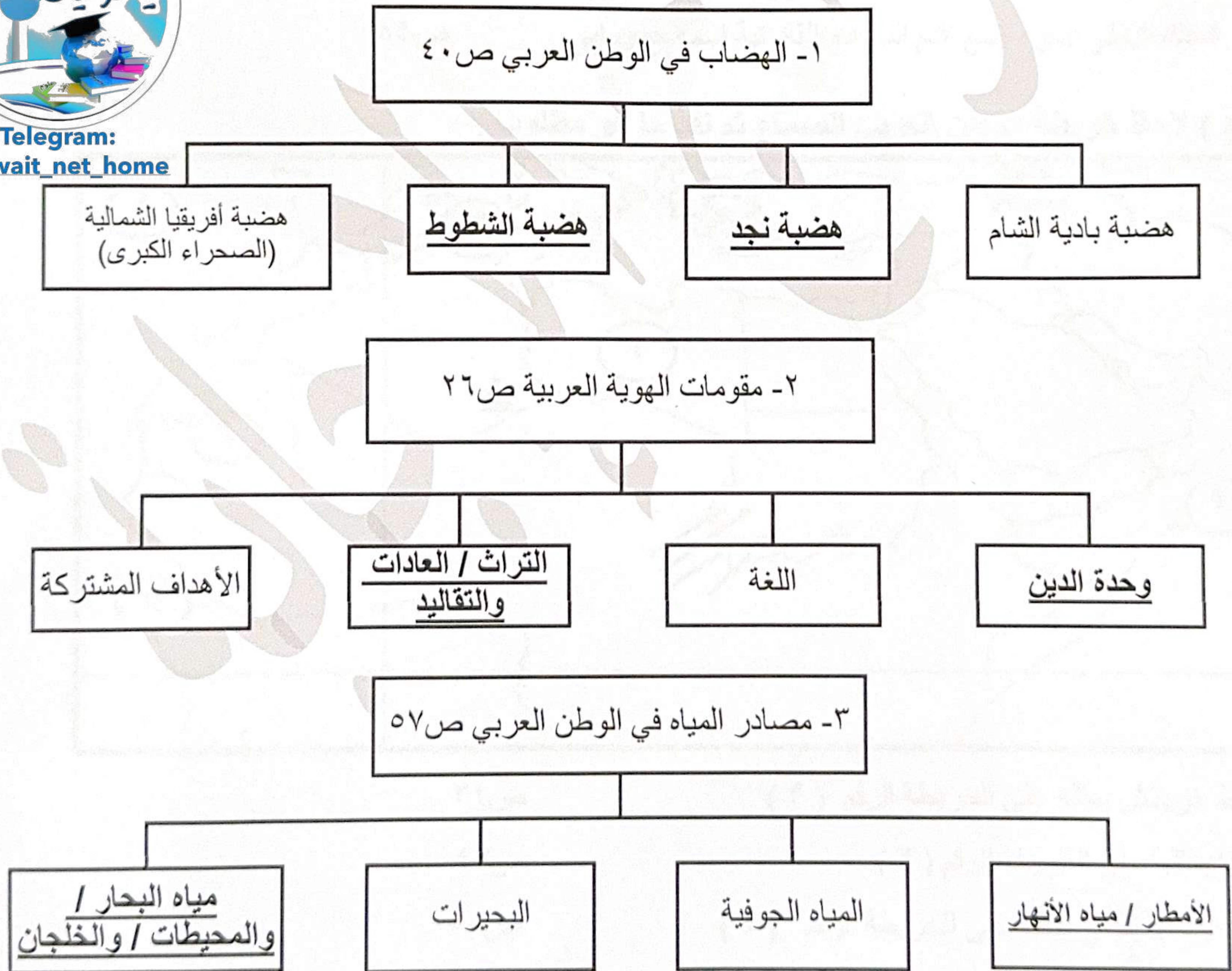
حضارة دلمون (البحرين) ص ٨٨	حضارة بلاد الرافدين ص ٨٢	الحضارة العربية الإسلامية ص ٩٢	الحضارة المصرية ص ٧٧
٢	٣	١	٤

تم التحميل من شبكة ياكويت التعليمية



Telegram:
ykuwait_net_home

(ج) أكمل المخططات السهمية التالية :



السؤال الثاني (موضوعي) يتكون من (أ - ب - ج) : (لكل نقطة درجة = ١٥ درجة)

(أ) صحح ما تحته خط في العبارات التالية وذلك بكتابة التصويب في المكان المناسب :

م	العبارة	التصويب
١	محطة تحلية المياه التي أنشأت في دولة الكويت عام ١٩٥٣ م <u>الشقيا</u> .	الشويخ ص ٦١
٢	وزن الهواء فوق أي مكان <u>الكثافة</u> .	الضغط الجوي ص ٤٤
٣	المنسوجات التي اشتهرت بتصديرها بلاد الرافدين المنسوجات <u>القطنية</u> .	الصوفية ص ٨١
٤	الدولة العربية التي تهب عليها رياح الخماسين <u>العراق</u> .	مصر ص ٤٨
٥	النبي الذي نزلت عليه الديانة المسيحية <u>موسى عليه السلام</u> .	عيسى بن مريم ص ٩٠

تم التحميل من شبكة ياكويت التعليمية

(ب) أكمل العبارات التالية بما يناسبها فيما درست :

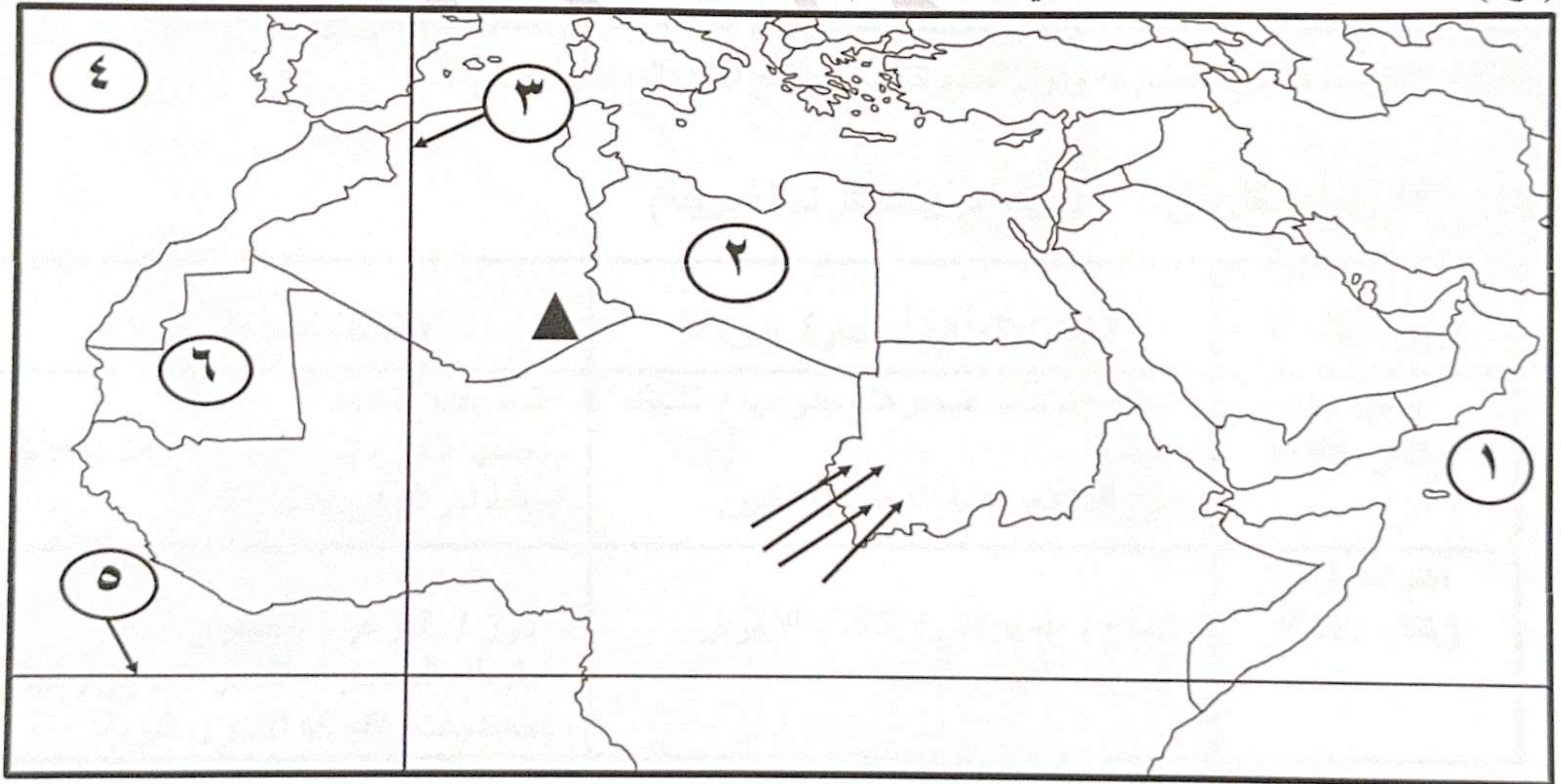
- ١- مسطح مائي تحيط به اليابسة من جميع الاتجاهات يسمى البحيرة. ص ٦٠
- ٢- ملكة سبا التي ورده اسمها في القرآن الكريم اسمها بلقيس. ص ٨٦
- ٣- مسطح مائي يحد الوطن العربي من جهة الشمال يسمى البحر المتوسط. ص ٣٣
- ٤- دولة عربية يقع فيها جبل مرة اسمها السودان. ص ٣٩
- ٥- الملك البابلي الذي وضع أقدم الشرائع القانونية اسمه حمورابي. ص ٨٤





Telegram:

[ykuwait_net_home](https://t.me/ykuwait_net_home)

(ج) لاحظ خريطة الوطن العربي الصماء ثم نفذ ما هو مطلوب :



- خط غرينتش يمثله على الخريطة الرقم (٣) ص ٣١
- ليبيا يمثله على الخريطة الرقم (٢) ص ٤٧
- المحيط الأطلسي يمثله على الخريطة الرقم (٤) ص ٥٨
- الشكل () يرمز إلى رياح محلية تسمى الهبوب ص ٤٨
- الشكل () يرمز إلى جبال تسمى الأحجار ص ٣٨

الدولة	النسبة
الإمارات	٢٧%
ليبيا	٥%
الكويت	٥٥%
البحرين	٣١%

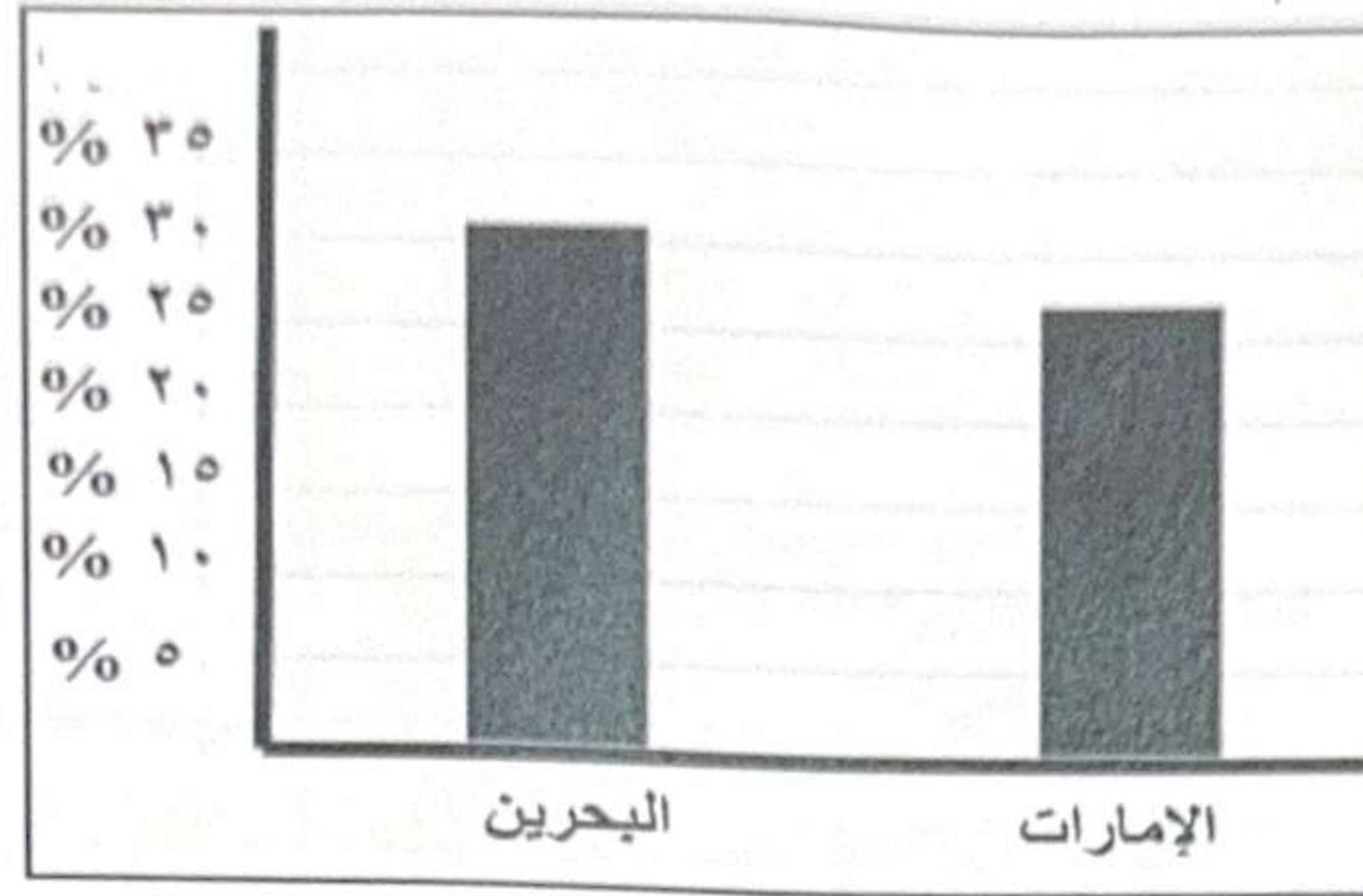
(نسبة استخدام المياه)

السؤال الثالث (مقالى) يتكون من (أ - ب - ج) :

(أ) لاحظ الجدول المقابل ثم نفذ المطلوب :

- ١- أكثر الدول إنتاجاً للمياه المحلاة . (نصف درجة) ص ٦٢
- الكويت
- ٢- أقل الدول إنتاجاً للمياه المحلاة . (نصف درجة) ص ٦٢
- ليبيا

٣- ارسم أعمدة بيانية لنسب استخدام المياه المحلاة الموجودة في الجدول لكل من:
(البحرين - الإمارات)



(نصف درجة للمحور الأفقي)
(نصف درجة للمحور الرأسي)
(لكل عمود نصف درجة)

٤- اقترح حلولاً للمحافظة على ثروة المياه في الوطن العربي . (درجة واحدة) ص ٦٣
(يكتفى بنقطة)

- ترشيد استخدام المياه والحد من التبذير في المنازل .
- إقامة البحيرات والسدود لتجميع مياه الأمطار والسيول للاستفادة منها في فصل الجفاف.
- تنظيم عملية الاستفادة من المياه الجوفية ومنع تسرب الأملاح الملوثة إليها واستثمارها على الوجه الأمثل.
- تطوير استعمال مياه الصرف الصحي المعالجة في الزراعة.
- الحد من هدر المياه في عمليات الري ، وذلك باستخدام الوسائل الحديثة كالرش بالتنقيط والمحوري.
- توقيع اتفاقيات مع الدول المشاركة ودول المنبع لتحقيق مصالح الدول العربية المعنية.

(ب) قارن بين كل من : (أربعة درجات لكل نقطة درجة)

أوجه المقارنة	الغابات المدارية الحارة ص ٥٢	الغابات المعتدلة ص ٥٢
مميزاتها (يكتفى بنقطة)	- تمتاز بضخامة أشجارها وجذوعها / تشابك أغصانها - أوراقها العريضة / ارتفاعها الكبير.	- تتسم بعدم كثافتها. - بعضها يكون دائم الخضرة / بعضها الآخر تتساقط أوراقه في فصل الشتاء.
أهم أشجارها (يكتفى بنقطة)	- الساج / المهوجني / التاك / الأبنوس - السدر / الاثل / السنط	- الأرز / العرعر / الصنوبر الحلبي - البلوط / السنديان / أشجار الزيتون والتفاح والحمضيات والفواكه الأخرى البرية.

(ج) عدد اثنان لكل مما يلي : (ستة درجات لكل نقطة درجة)

- ١- العوامل التي تؤثر في مناخ الوطن العربي. ص ٤٦
- الموقع بالنسبة لدوائر العرض. / القرب أو البعد عن المسطحات المائية. - التضاريس. / الرياح.
- ٢- العوامل التي ساعدت على قيام الحضارة المصرية القديمة. ص ٧٥
- تنوع الصخور والمعادن. / امتداد الصحراء. - نهر النيل. / اعتدال المناخ وجفافه.
- ٣- الطيور السائدة في المناطق الصحراوية في الوطن العربي. (مايراه المصحح مناسب) ص ٥٥
- الصقور / البوم - الحبارى.



تم التحميل من شبكة ياكويت التعليمية



Telegram:
[ykuwait_net_home](https://t.me/ykuwait_net_home)

السؤال الرابع : (مقال) يتكون من (أ - ب - ج) :

(أ) لاحظ خرائط الحضارات ثم أجب عن ما يلي : (أربعة درجات لكل نقطة درجة)

		خريطة الحضارة
بلاد الرافدين ص ٧٩	جنوب غرب شبه الجزيرة العربية (بلاد اليمن) ص ٨٥	اسم الحضارة
- تمتاز بلاد الرافدين بموقع ممتاز. / خصوبة تربتها. ووفرة مياهها العذبة. / موطناً للعديد من الحضارات القديمة. ص ٧٩	- توافر المياه العذبة. / المناخ المناسب لقيام الزراعة / الموقع الذي يسمح بقيام النشاط التجاري فيها. ص ٨٥	العوامل التي ساعدت في قيام الحضارة فيها (يكتفى بنقطة)

(ب) فرّق بين كل مما يلي : (أربعة درجات لكل نقطة درجة)

الموقع النسبي ص ٣٣	الموقع الفلكي ص ٣١
موقع الدولة بالنسبة لليابسة والماء.	نقطة من الكرة الأرضية يتحدد موقعها بخطوط الطول ودوائر العرض.
السهول الفيضية (النهرية) ص ٤٢	السهول الساحلية ص ٤٢
الأراضي المنخفضة التي تكونت من التربة التي حملتها مياه الأنهار.	الأراضي المنبسطة التي تجاور سواحل البحار والمحيطات.

(ج) علل لما يلي : (سبعة درجات لكل نقطة درجة)

١- تنافس الدول الاستعمارية للاستيلاء على الوطن العربي منذ القرن ١٨ الميلادي. ص ٣٥ (يكتفى بنقطتين)

- يتمتع بموقع إستراتيجي مهم ، أكسبه مكانة مهمة بين دول العالم في أوقات السلم والحرب .

- يشغل مكاناً وسطاً بين قارات العالم الثلاث. / يطل على مسطحات مائية واسعة ذات أهمية كبيرة للملاحة والتجارة العالمية.

٢- تنوع النبات الطبيعي في الوطن العربي. ص ٥١

- نوع التربة : التربة هي التي تمد النبات بالغذاء وهي متنوعة .

- المناخ : يؤثر في تنوع النبات نتيجة لاختلاف درجات الحرارة واختلاف كمية الامطار ومواسمها.

٣- اهتمام المصريون القدماء بتحنيط جثث موتاهم. ص ٧٦

- بسبب اعتقاد المصريون القدماء أن الحياة تعود إلى الجسم بعد الموت، أي أنهم اعتقدوا في " البعث والخلود"

٤- مقاومة النباتات الصحراوية الجفاف. ص ٥٢ (يكتفى بنقطتين)

- جذورها طويلة.

- القدرة على خزن المياه.

- تحمي نفسها بلحاء سميك وأوراق إبرية.

انتهت الإجابة



Telegram:
ykuwait_net_home