

تم تحميل هذا الملف من موقع ملفات الكويت التعليمية



[com.kwedufiles.www//:https](https://www.kwedufiles.com)

*للحصول على أوراق عمل لجميع الصفوف وجميع المواد اضغط هنا

* للحصول على أوراق عمل لجميع مواد الصف الثاني عشر الأدبي اضغط هنا

<https://kwedufiles.com/12>

* للحصول على جميع أوراق الصف الثاني عشر الأدبي في مادة جغرافيا وجميع الفصول, اضغط هنا

<https://kwedufiles.com/12geography>

* للحصول على أوراق عمل لجميع مواد الصف الثاني عشر الأدبي في مادة جغرافيا الخاصة بـ الفصل الأول اضغط هنا

<https://www.kwedufiles.com/12geography1>

* لتحميل كتب جميع المواد في جميع الفصول للـ الصف الثاني عشر الأدبي اضغط هنا

<https://www.kwedufiles.com/grade12>

[bot_kwlinks/me.t//:https](https://me.t/bot_kwlinks)

للحصول على جميع روابط الصفوف على تلغرام وفيسبوك من قنوات وصفحات: اضغط هنا

الروابط التالية هي روابط الصف الثاني عشر الأدبي على مواقع التواصل الاجتماعي

مجموعة الفيسبوك

صفحة الفيسبوك

مجموعة التلغرام

بوت التلغرام

قناة التلغرام

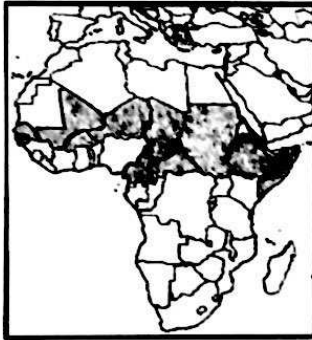
رياضيات على التلغرام

نموذج الإجابة

أجب عن (أربعة) أسئلة فقط على أن يكون السؤال الأول منها (إجبارياً)

السؤال الأول : موضوعي (إجباري) و يتكون من (أ ، ب ، ج ، د ، هـ) :

أ – لاحظ الحرائط والأشكال والصور ثم أجب عن الأسئلة التالية : $3 \times 1 = 3$ ((درجة لكل إجابة صحيحة))



١- الدول المظللة في الخريطة التي أمامك والتي تعاني من نوبات الجفاف من حين لآخر تسمى ... دول حزام الجوع الأفريقي. ص ٣٢



٢- الشكل الذي أمامك يمثل شعاراً لصندوق تابع للأمم المتحدة يسمى... صندوق الأمم المتحدة لرعاية الطفولة (اليونيسيف) ص ٤٠ ..
Unicef united nations children's fund



٣- الطاقة المستغلة في الصورة المقابلة تسمى ... طاقة الرياح... ص ١٠٦ + ص ١٠٧ ..



وزارة التربية
التوجيه الفني العام للاجتماعيات

تابع السؤال الأول (إجباري) :

ب - أكمل العبارات التالية فيما درست : ((درجة لكل اجابة صحيحة)) $1 \times 4 = 4$

- ١- العام الذي أقر فيه يوم البيئة العربي هو ..١٩٨٧... م ص ١٣
- ٢- تقدر نسبة المياه العذبة من جملة حجم المياه في العالم حوالي ٣...% ص ٥٨
- ٣- الدولة التي تم فيها حفر أول بئر للغاز الطبيعي في العالم عام ١٨٢٠م اسمها .الولايات المتحدة الأمريكية ص ٩٨
- ٤- العالم الدانمركي الذي استطاع توليد الكهرباء بواسطة الطواحين الهوائية اسمه ..لاكور... ص ١٠٦

ج - ضع خطاً تحت الخيار الصحيح من بين الخيارات التي تلي كل عبارة : ((درجة للاجابة صحيحة)) $1 \times 4 = 4$

- ١ - الغاز الذي يزداد كميته إلى زيادة درجة حرارة الكرة الأرضية: ص ١٥
أ- ثاني أكسيد الكربون ب- الهيليوم ج- الأوكسجين د- النيتروجين
- ٢ - نسبة احتياجات لوطن العراق من الزيوت النباتية لعام ١٩٩٩م يمثلها الجزء المظلل في الدائرة البيانية التي تحمل الحرف : ص ٤٢



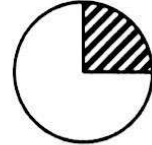
د



ج



ب



أ

- ٣ - العالم الذي أشار بأن التصحر هو التدهور البيولوجي في الغابات المدارية المطيرة في أفريقيا وتحويلها إلى حشائش السافانا : ص ٧١

أ- راب ب- درنج ج- أوبرفيل د- مور تيمور

- ٤ - المدينة التي عقد فيها مؤتمر الأمم المتحدة لمناقشة مشكلة التصحر عالميا عام ١٩٧٧م : ص ٩٧

أ- نيروبي ب- الخرطوم ج- روما د- نيويورك



وزارة التربية
التوجيه الفني العام للإجتماعيات

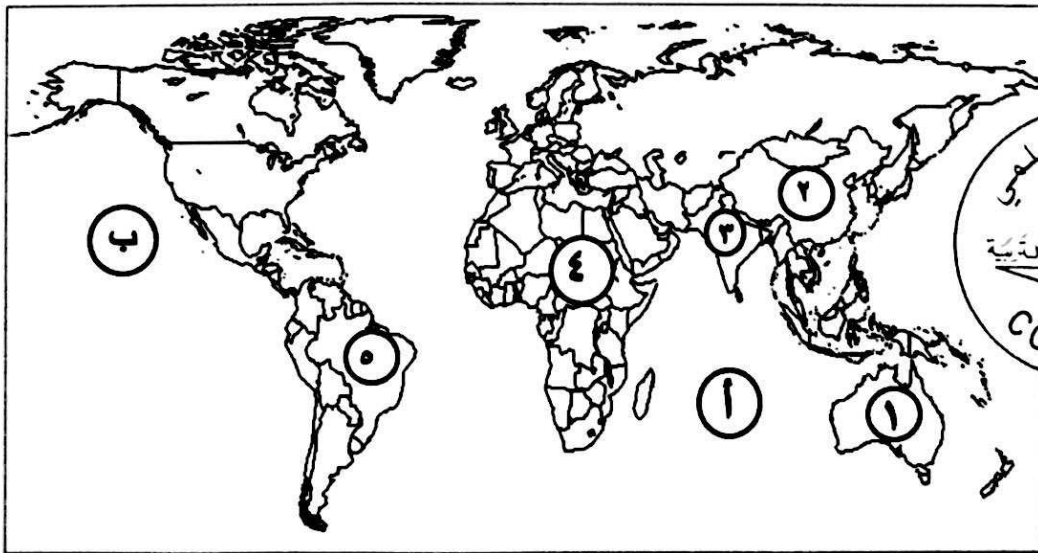
تبع السؤال الأول (إجباري) :

د - اكتب المفاهيم والمصطلحات الدالة على العبارات التالية : $3=3 \times 1$ (درجة لكل إجابة صحيحة))

م	المفهوم أو المصطلح	العبارات
١	<u>السعر الحراري</u> <u>الكالوري calorie</u>	- وحدة حرارية يحصل عليها الجسم من الطعام بعناصره المختلفة ، وهي تعادل كمية الطاقة اللازمة لرفع درجة حرارة كيلو جرام واحد من الماء درجة مئوية واحدة . ص ٣١
٢	<u>الأيض المائي</u>	- تأمين الحد الأدنى من الموارد المائية اللازمة لجميع برامج التنمية الزراعية والصناعية حالياً ومستقبلاً بما فيها الاستخدامات الحضرية المختلفة . ص ٦٦
٣	<u>الطاقة البديلة</u> <u>(المتجددة)</u>	- الطاقة التي لها صفة التجدد التلقائي ، وفي نفس الوقت لا ينتج عن استخدامها أي تلوث للبيئة . ص ١٠١

هـ - لاحظ خريطة العالم التي أمامك ثم اكتب الرقم أو الحرف الدال على العبارات التالية :

(درجة لكل إجابة صحيحة) $3 = 3 \times 1$



• الدولة التي يقل فيها مستوى الماء من ١ إلى ٣ متر سنوياً يمثلها على الخريطة الرقم ٣. ص ٦٠.....

• القارة الأقل من حيث توفير المياه النقية لسكانها عام ٢٠٠١م يمثلها على الخريطة الرقم ٤. ص ٦٠.....

• المحيط الهندي يمثلها على الخريطة الحرف!..... ص ٨١..... وزارة التربية

التوجيه الفني العام للإجتماعيات

السؤال الثاني : المقالي (اختياري) ويتكون من (أ ، ب ، ج) :

(أ) اقرأ الفقرة التالية ثم أجب عما يليها من أسئلة : (5 درجات)

(تعاني أغلب الدول العربية من النقص الشديد في الموارد المائية وذلك بسبب الموقع الجغرافي لأكثر من ٨٠% من مجموع مساحة الوطن العربي في المناطق الجافة وشبه الجافة التي تتسم بندرة الأمطار وتذبذب كميتها من عام إلى عام، حيث إن المياه تلعب دوراً كبيراً في حياة الإنسان، فالتجمعات البشرية الأولى كانت قد أقيمت على ضفاف الأنهار) .

١- عرف ما تحته خط : ص ٦٣ ١×١=

٢- جميع المصادر التي يمكن الحصول منها على المياه وهي مياه الأنهار ومياه الأمطار والمياه الجوفية والمياه المحلاة من مياه البحار.

٣- لعل على صحة العبارة - (يرتبط الأمن الغذائي ارتباطاً شديداً بالأمن المائي) . ص ٥٨ ١×٢= (يكتفى بنقطتين)

٤- يأتي ما بين ٣٠-٤٠% من إنتاج الأغذية في العالم من مجموع الأراضي المرورية التي تشكل ١٦% من مجموع أراضي الزراعة في العالم - يأتي نحو ٢% من مجموع الإنتاج السمكي من المياه العذبة في العالم . تلبي الاحتياجات الحالية من مياه الشرب للحيوانات في مزارع التسمين على مستوى العالم ٦٠ مليار لتر يوميا، وتستهلك هذه الحيوانات بربع قيمة الإنتاج الغذائي في العالم .

٥- اذكر - أسباب مشكلة المياه في الوطن العربي . ص ٦٣ ١×٢= (يكتفى بنقطتين)

٦- الموقع الجغرافي لمعظم الدول العربية حيث انتشار الصحاري الواسعة التي ينذر سقوط المطر فيها .
٧- افتقار الوطن العربي إلى أنهار داخلية كبيرة، مما يجعل الموارد المائية لأنهارها التي تتبع أعاليها من منبع تقع خارج الوطن العربي تقع تحت سيطرة دول خارجية . - انخفاض معدلات الأمطار السنوية في معظم أراضي الوطن العربي حيث تتراوح ما بين ٤٠٠-١٠٠٠ ملليمتر . - تراجع المخزون الاستراتيجي للمياه الجوفية في الوطن العربي بسبب الاستهلاك المستمر والسحب الزائد . - أسباب اجتماعية واقتصادية مثل (النمو السكاني / التوسع الحضري / توسع في التصنيع والزراعة / سلوكيات استهلاك المياه) .

(ب) فرق بين كل مما يلي : ((درجة لكل نقطة)) ٤×٤=

الأمراض الغذائية ص 32 (درجة واحدة)	الفجوة الغذائية ص 33 (درجة واحدة)
- الأمراض التي تنتج بصفة أساسية عن وجود نقص في الغذاء سواء من حيث الكمية أو النوعية .	- الفجوة بين الإنتاج المحلي وصافي الواردات لمختلف السلع الغذائية .
تصحح طفيف ص ٧٤ (درجة واحدة)	تصحح شديد جداً ص ٧٥ (درجة واحدة)
- أول مرحلة من مراحل التصحر ، وهو الذي لا تحدث معه تغيرات كبيرة في القدرات البيئية ولا ينجم عنه تأثيرات بيئية خطيرة .	- تبدأ في هذه المرحلة القدرات البيولوجية لعناصر البيئة في التدهور الشديد والخطير حيث تفقد التربة قدرتها الإنتاجية وتتكون قشرة صلبة مع تربة أو أنها تتحول إلى تربة غير مسامية لا تسمح بحدوث الماء ، كما يتزايد عدد الكائنات الرملية الكبير فيها .

(ج) عدد النتائج المترتبة على كل مما يلي : ((درجة لكل نقطة)) ٤×٤= (يكتفى بنقطتين)

١- ارتفاع مستوى دخل الفرد كأحد الأسباب الاقتصادية لمشكلة الغذاء في دول مجلس التعاون الخليجي . ص ٤٤
٢- ارتفاع قدرة الفرد الشرائية .
٣- ارتفاع قيمة استهلاك الفرد من الغذاء .
٤- هجرة الأفراد للعمل الزراعي .

التوجيه الفني العام للإجتماعيات

٥- تزايد استخدام البترول على مستوى العالم . ص ٩٨ ١×٢= (يكتفى بنقطتين)

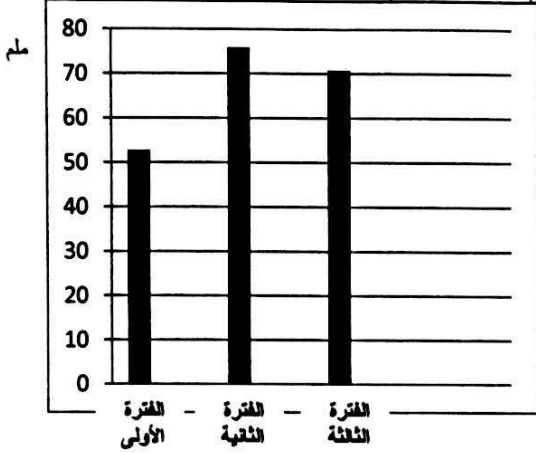
٦- دور البترول المتزايد في تلوث البيئة، وبخاصة الهواء نتيجة الغازات والأبخرة المتصاعدة منه، كما يلعب دوراً كبيراً في تلوث مياه البحار والمحيطات .
٧- قصر العمر الافتراضي لإنتاج النفط، حيث أفضل تقدير له حوالي ١٠٠ عام فقط، لذلك يخطط العالم من الآن ودور العلم لمواجهة فترة ما بعد نضوب النفط لتأمين الحياة للأجيال القادمة .



السؤال الثالث : المقالى (اختياري) ويتكون من (أ ، ب ، ج) :

(أ) لاحظ الجدول الذي أمامك ثم أجب عن الأسئلة التالية : - ص ٨٥

كمية المتوسط السنوي للأمطار خلال فترات الجفاف الثلاثة التي تعرضت لها البيئة الكويتية			
الفترة	الفترة الأولى	الفترة الثانية	الفترة الثالثة
كمية المتوسط السنوي للأمطار	٥٣ ملم	٧٦ ملم	٧١ ملم



١ - حول كمية المتوسط السنوي للأمطار في الجدول السابق في جميع الفترات إلى أعمدة بيانية .

$$\text{درجة} = \frac{1}{2} \times 4 \text{ (درجتان لكل عمود نصف درجة والمحورين نصف درجة)}$$

٢ - اكتب اثنين - العوامل الطبيعية المسببة للتصحّر في دولة الكويت. ص ٨٥ (كل نقطة ١) $2 = 1 \times 2$

- لموقع دولة الكويت ضمن الحزام القاري الذي يتميز بشدة الحرارة .
- قلة سقوط الأمطار (٥٣ ملم سنويا)
- تعرض الكويت إلى فترات جفاف من ثلاث إلى خمس أعوام .

(ب) بلل على صحة العبارات التالية : ((درجة لكل نقطة)) $5 = 5 \times 1$

١ - سوء استخدام التكنولوجيا يؤدي إلى الإخلال في النظم البيئية . ص ١٦ $1 = 1 \times 1$
 - أن حسن استخدام التكنولوجيا يؤدي إلى رفع كفاءة العناصر البيئية، فعلى سبيل المثال سوء استخدام الأسمدة الكيميائية للأراضي الزراعية قد يؤدي إلى تدهور وتلف في التربة.

٢ - للمحيطات دور مهم وحيوي في الحفاظ على الأنظمة البيئية العالمية . ص ٢٠ (يكتفى بثلاث نقاط) $3 = 3 \times 1$
 - تعتبر وسيلة من وسائل النقل والطاقة
 - تساعد على إدامة الحياة النباتية والحيوانية
 - لها دور فعال في التأثير على المناخ العالمي.

٣ - أصبحت دول مجلس التعاون الخليجي مقصداً لعدد من الوافدين والمهاجرين (يكتفى بنقطة واحدة)
 ص ٤٥ $1 = 1 \times 1$

- للبحث عن فرص عمل
- لتحسين ظروفهم المعيشية والاقتصادية.
- الفرار من ظروف سياسية قاهرة.

(ج) عرف المفاهيم والمصطلحات التالية : ((درجة لكل مفهوم)) $4 = 4 \times 1$

١ - **التنمية المستدامة:** هي التي تحقق بشكل منصف الاحتياجات الاقتصادية والبيئية للأجيال الحالية والمقبلة. أن يكون ذلك على حساب الأجيال القادمة، أو هي التي تمكن من المحافظة على مخزون راسد المال من أجل لأحر من أجل تحقيق الرفاهية الاجتماعية. ص ٢١

٢ - **تليفود :** حملة أطلقتها منظمة الأغذية والزراعة للأمم المتحدة عام ١٩٧٧م من أجل بناء التضامن لإنهاء الجوع في العالم. ص ٨٤

٣ - **الطاقة:** القدرة على القيام بعمل ما. ص ٩٣

٤ - **الغاز الخضر:** تواجد الغاز الطبيعي في بئر منفصل. ص ٩٩



وزارة التربية

التوجيه الفني العام للإجتماعيات



السؤال الخامس : المقالى (اختياري) ويتكون من (أ ، ب ، ج) :

(أ) لاحظ الشعار المقابل ثم أجب عن الأسئلة التالية :

١- المنظمة التي يمثلها الشعار المقابل تسمى ...برنامج الأغذية العالمي... (درجة واحدة) ص ٤٨

World food programme

٢- المدينة التي يوجد بها مقر هذه المنظمة اسمها ..روما... ص ٤٨ (درجة واحدة)

٣- دلل- تلعب المعتقدات الدينية الوضعية دوراً فاعلاً في صنع المشكلة الغذائية. ص ٣٦ $٢ = ٢ \times ١$

- في الهند تقدس بعض الطوائف الأبقار، وبالتالي يحرمون على أنفسهم أكل لحومها وشرب لبنها.

- تحرم بعض قبائل الأفريقية أكل أنواع معينة من الأسماك والقشريات رغم غنى لحمها بالبروتينات الحيوانية.

٤- عدد جدول تحقيق الأمن الغذائي في العالم. ص ٤٩ + ٥٠ $٢ = ٢ \times ١$ (يكتفى بنقطتين)

- زيادة المنتجات الزراعية .
- زيادة المنتجات البحرية .
- إقامة وتحسين البنية التحتية.
- إقامة الصناعات الزراعية.
- زيادة الإنتاج الحيواني.
- زيادة المنتجات الغذائية .

(ب) أكتب اثنين لكل ما يلي : (درجة لكل نقطة) $٤ = ٤ \times ١$

١- زيادة الوعي البيئي لدى المواطن على المستوى المحلي . ص ٢٢ $٢ = ٢ \times ١$

- زيادة دور البهزة الإعلام في مجال التوعية البيئية.

- دور أكبر للمدرسة والجامعة والأسرة والمؤسسات العلمية والاجتماعية بالإضافة إلى الأندية والجمعيات في

مجال نشر الوعي البيئي وزيادة وتعميق مفهوم لدى السكان.

٢- إجراءات ضبط وتقنين الاستخدام الرعوي في المناطق الرعوية ص ٨٧ (يكتفى بنقطتين) $٢ = ١ \times ٢$

- دراسة الطاقة الاستيعابية للمراعي أو الحمولة البيئية وتحديد عدد منوعة حيوانات الرعي المناسبة للحفاظ على

قدرتها البيولوجية.

- تحديد مناطق الرعي حسب قدرتها الإنتاجية ونوعية النباتات الطبيعية فيها.

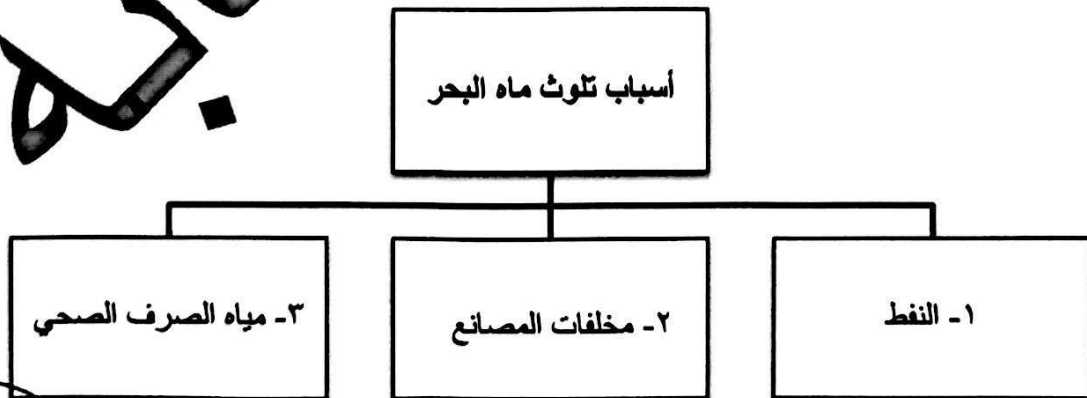
- زراعة الأعلاف كبديل للنباتات الطبيعية لتخفيف الضغط الرعوي في أراضي المراعي .

- إنشاء المحميات في المناطق الرعوية مما يساعد على تجديد النباتات الدائمة والحولية.

(ج) صمم مخططاً سهماً :

- موضحاً عليه سببين لتلوث مياه البحر لدول مجلس التعاون لدول الخليج العربية

(درجتين للأسباب + درجة لتصميم المخطط السهمي) ص 64



وزارة التربية

التوجيه الفني العام للإجتماعيات