

تم تحميل هذا الملف من موقع المناهج الكويتية



الملف نموذج اختبار قصير ثاني نموذج أول

[موقع المناهج](#) ⇨ [المناهج الكويتية](#) ⇨ [الصف الحادي عشر العلمي](#) ⇨ [حيولوجيا](#) ⇨ [الفصل الثاني](#)

روابط مواقع التواصل الاجتماعي بحسب الصف الحادي عشر العلمي



روابط مواد الصف الحادي عشر العلمي على تلغرام

[الرياضيات](#)

[اللغة الانجليزية](#)

[اللغة العربية](#)

[التربية الاسلامية](#)

المزيد من الملفات بحسب الصف الحادي عشر العلمي والمادة جيولوجيا في الفصل الثاني

تلخيص	1
مراجعة	2
الطيات والفوالق	3
تدبير اختبار جيولوجيا قصير	4
اسئلة مراجعة جيولوجيا	5

السؤال الاول: اختر الاجابة الاكثر صحة بتظليل الدائرة التي امامها لكل عبارة مما يلي

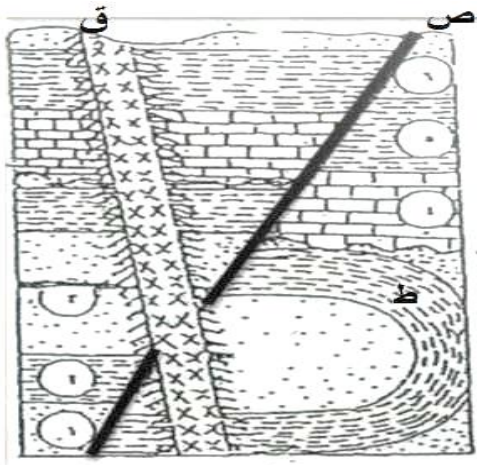
- ١- عند دفن الكائن الحي في الجليد في مكان مثل ثلوج سيبريا نتوقع انه يحفظ بطريقتة:
 الحفاظ الكامل للاجزاء الصلبة الحفاظ الكامل للجسم النموذج التشرب بالمعادن
- ٢- تميز حقبة الحياة المستترة بحياة بحرية بسيطة قليلة العدد وفي نهايته حدثت الحركة:
 الهورونية الهرسينية الكاليدونية الالبيية
- ٣- ان وجود طبقة من الكونجولوميرات يدل على:
 بيئة بحرية عميقة عدم توافق زاوى شبه توافق عدم توافق تخالفي

السؤال الثاني: ادرس المجموعة التالية ثم حدد أي العناصر لا ينتمي لهذه المجموعة مع ذكر السبب؟

المجموعة	فترة عمر النصف/ تعاقب الطبقات / القاطع والمقطع/ الشوائب الدخيلة
المختلف تبعاً لطريقة تقدير عمر الصخور	
سبب الاختلاف	

السؤال: بد قارن بين كل زوج مما يلي:

1. وجه المقارنة	الفالق العادي	الفالق المعكوس
القوى المسببه له		
2. وجه المقارنة	الترايلوبيت	الاركيبوتركس
حقبة الحياة		
3. وجه المقارنة	البليستوسين	الجوراسي
وصف مناخ الأرض		

السؤال الثالث: ادرس القطاع المقابل واجب عن الاسئلة التالية

١. ما نوع الفالق (ص)؟

 ٢. ما نوع الطية (ط)؟

 ٣. ايهما احدث القاطع الناري ام الفالق (ص)؟

 ٤. حدد على الشكل سطح عدم التوافق

السؤال الاول: اختر الاجابة الاكثر صحة بتظليل الدائرة التي امامها لكل عبارة مما يلي

1. واحد مما يلي لا يعتبر من عوامل حفظ الاحافير في الصخور:

○ حجم الكائن الحي ○ وجود هيكل صلب ○ وجود بيئة مناسبة للدفن ○ معدل ترسيب سريع

2. مقدار الازاحة الرأسية التي تقطعها الطبقة نتيجة التفلق يشير الى

○ الزحف الجانبي ○ رمية الفالق ○ الجدار العلوي ○ ميل الصدع

3. وجود سطح متعرج يفصل بين الطبقات في الوحدتين الصخريتين يشير الى :

○ عدم توافق زاوى ○ عدم توافق تخالفي ○ عدم توافق انقطاعي ○ شبه توافق

السؤال الثاني: ادرس المجموعة التالية ثم حدد أي العناصر لا ينتمي لهذه المجموعة مع ذكر السبب؟

المجموعة	الصدوع السلمية/ البارز/ فالق الانزلاق الاتجاهي / الاخدوداهج الكويتية almanahj.com/kw
المختلف عن بقية المجموعة	
سبب الاختلاف	

السؤال الثالث: أ- قارن بين كل زوج مما يلي:

1. وجه المقارنة	الحشرات في الكهرمان	آثار الطيور والحشرات
طريقة حفظ الاحافير		
2. وجه المقارنة	الفحم في العصر الكربوني	الحجر الجيري النيموليتي
حقب الحياة الكائنات التي نتج عنها		
3. وجه المقارنة	الفواصل اللوحية	الفواصل العمودية
سبب التكوين		

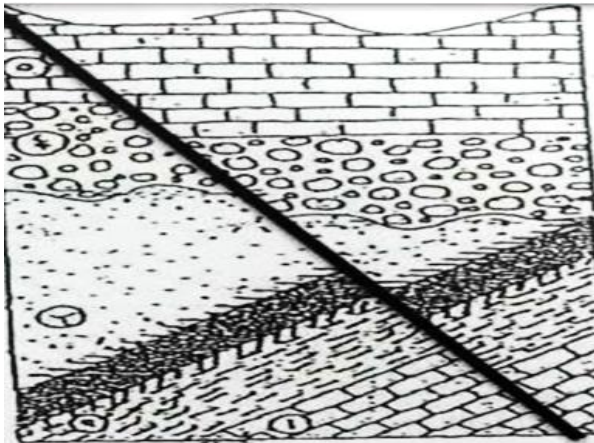
ب- ادرس القطاع المقابل واجب عما يلي

1. ما نوع الفالق؟

2. حدد على الشكل مكان سطح عدم التوافق

3. ما نوع عدم التوافق؟

4. ايهما احدث الفالق ام التداخل الناري



السؤال الاول: اختر الاجابة الاكثر صحة بتظليل الدائرة التي امامها لكل عبارة مما يلي:

1- أحد المواد التالية لا تستبدل بها مادة الكائن الحي في طريقة الاستبدال المعدني لحفظ الاحافير:

O السليكا O الكالسييت O البيريت O الفحم

2. ظهور النباتات معرفة البذور (المخروطيات) كان في:

O بدايئة حقبة الحياة السحيقة O بدايئة حقبة الحياة القديمة

O نهاية حقبة الحياة القديمة O نهاية حقبة الحياة المتوسطة

3. واحد مما يلي لا يستخدم في قياس العمر النسبي:

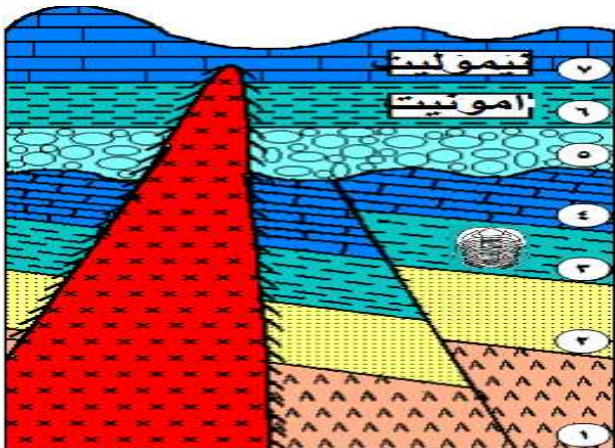
O الشوائب الدخيلة O مبدأ تعاقب الطبقات O مبدأ تتابع الحياة O التأريخ الاشعاعي

السؤال الثاني: أدرج المخرج المختلف من المجموعة التالية مع ذكر سبب الاختلاف

المجموعة تبعا لحقب الحياة	الامونيت / البلمنيت / الاركيوبتركس / الاسماك المدرعة
المختلف	
سبب الاختلاف	

السؤال الثاني بدقارن بين كل زوج مما يلي:

1. وجه المقارنة	البارز	الاحدود
طريقة التكوين		
2. وجه المقارنة	تكون اساس القارات	تكون السلسلة الهورونية
الزمان او الدهر		
3. وجه المقارنة	الشوائب	الصخر الذي يحتويها
الأقدم بينهما		

السؤال الثالث: درس القطاع المقابل واجب عما يلي

1. ما نوع الفالق؟

2. حدد على الشكل مكان اسطح عدم التوافق

3. اذكر الحقب التي تتبعها الطبقات 6 و 7

4. ايهما اقدم الفالق ام التداخل الناري

5. ما الصخور المتحولة التي يمكن أن تتواجد في هذه الطبقات

السؤال الاول: اختر الاجابة الاكثر صحة بتظليل الدائرة التي امامها لكل عبارة مما يلي:

١- واحد مما يلي من مميزات الاحفورة المرشدة

٠ لها مدى زمني واسع ٠ جيدة التآحفر ٠ تتقيد ببيئة الترسيب ٠ انتشار جغرافي واسع

2. مقدار الزاوية التي يصنعها سطح الفالق مع المستوى الافقي تسمى

٠ رمية الفالق ٠ الزحف الجانبي ٠ ميل الصدع ٠ مستوى سطح الفالق

3. يتحلل اليورانيوم المشع الي:

٠ البوتاسيوم ٠ الحديد ٠ الماغنسيوم ٠ الرصاص

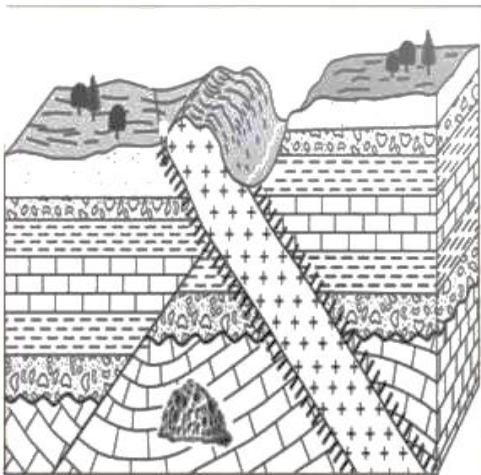
السؤال الثاني: اعلل لما يأتي

١- يحتل تقدير عمر الصخور أهمية كبيرة

٢- رمية فوالق الانزلاق الاتجاهي تساوي صفر

بد قارن بين كل زوج مما يلي:

حقب الحياة الحديثة	حقب الحياة المتوسطة	1. وجه المقارنة
		النباتات التي ازدهرت
النوتيات	الجرابتوليت	2. وجه المقارنة
		حقب الحياة
عدم التوافق الانقطاعي	عدم التوافق التخالفي	3. وجه المقارنة
		كيفية الاستدلال عليه

**السؤال الثالث: ادرس القطاع المقابل ثم اجب عن الاسئلة التالية**

١. ما نوع الفالق؟

٢. حدد على الشكل مكان اسطح عدم التوافق

٣. ايهما احدث الفالق ام التداخل الناري

٤. ما أنواع الصخور المتحولة التي من الممكن تكونها في هذه المنطقة

السؤال الاول: اختر الاجابة الاكثر صحة بتظليل الدائرة التي امامها لكل عبارة مما يلي

١. عند دفن الكائن الحي بعد موته نتوقع انه يحفظ كأحفورة بطريقة الحفظ الكامل التشرب بالمعادن الاستبدال المعدني التخم
٢. من افضل الاماكن البحرية لحفظ الاحافير لأنه يعتبر بيئة مناسبة للدفن ويتمتع بمعدل ترسيب سريع:

- المناطق الصحراوية الرف القاري المنحدر القاري اماكن الانهيارات الجليدية في المناطق الباردة
٣. من الديناصورات الطائرة التي يعتقد انها من اسلاف الطيور في حقبة الحياة المتوسطة:

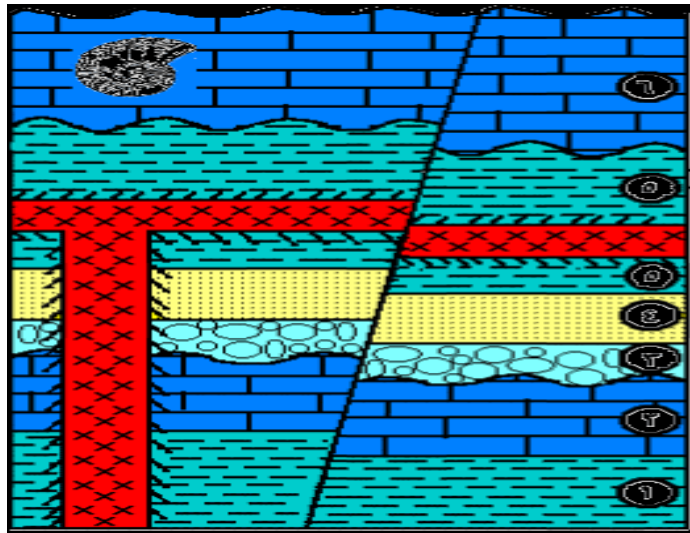
- الميزوسورس الاركيويوتركس الزواحف المائية الزواحف الصغيرة

**السؤال الثاني: أ. استخرج المختلف من المجموعة التالية مع ذكر سبب الاختلاف**

المجموعة حسب تعريف الاحافير	الترايلوبيت / الامونيت / الجرابتوليت / حبوب اللقاح - الموميا
المختلف	
سبب الاختلاف	

السؤال الثاني بد قارن بين كل زوج مما يلي:

1. وجه المقارنة	اتساع رقعة الأرض	تقليص رقعة الأرض
الفوالق المسببة		
2. وجه المقارنة	حقبة الحياة السحيقة	حقبة الحياة القديمة
الزمان او الدهر		
3. وجه المقارنة	عدم التوافق الزاوي	شبه التوافق
أدلة الحدوث		

**السؤال الثالث: ادرس القطاع واجب عما يلي:**

١- حدد على الرسم اسطح عدم التوافق

.....

٢- كم عدد الدورات الترسيبية

.....

٣- ما نوع الفالق؟

.....

٤- ايهما أحدث الفالق ام التداخل الناري؟

.....

السؤال الاول: اختر الاجابة الاكثر صحة بتظليل الدائرة التي امامها لكل عبارة مما يلي:

١- يطلق على التجويف الذي يتركه الهيكل الصلب للكائن الحي بعد تحلله في الصخور متخذا شكل الهيكل الصلب:

٥ النموذج ٥ القالب ٥ الطبعة ٥ البقايا المستبدلة

٢- من الراسقدميات الملتفة الصدفة في حقب الحياة المتوسطة

٥ النوتيات ٥ الامونيت ٥ البلمنيت ٥ النيموليت

٣. تكون الحجر الجيري النيموليتي من هياكل احافير النيموليت في حقب الحياة:

٥ الاولية ٥ القديمة ٥ المتوسطة ٥ الحديثة



almanahj.com/kw

السؤال الثاني: اعدد ما يلي

١. أنواع القواصل	
٢. أحقاب الحياة الظاهرة	

السؤال الثالث: قارن بين كل زوج مما يلي:

١. وجه المقارنة	الفالق العادي	الفالق المعكوس
وضع الحائط العلوي بالنسبة للحائط السفلي		
٢. وجه المقارنة	القواطع	الشوائب الدخيلة
العمر النسبي بالنسبة للصخر الذي يحتويها		

بد ادرس القطاع واجب عما يلي:

١. علام يدل وجود الملح الصخري

.....

٢. حدد على الرسم اسطح عدم التوافق

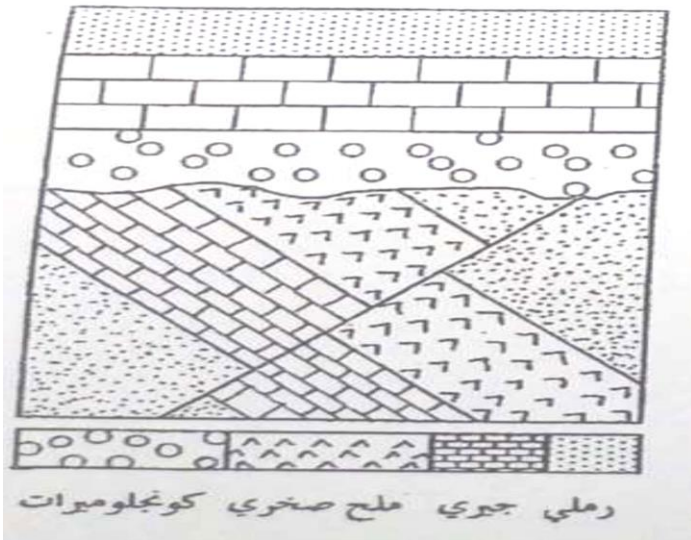
.....

٣. ما نوع الفالق؟

.....

٤. كم عدد الدورات الترسيبية

.....



السؤال الاول: اختر الاجابة الأكثر صحة بتظليل الدائرة التي امامها لكل عبارة مما يلي:

1. من احافير الحفظ الكامل للجسم التي عثر عليها في ثلوج سيبريا
 - اسنان سمك القرش
 - الحشرات في الكهرمان
 - الماموث
 - عظام الديناصورات
2. تكونت طبقات الفحم في حقب الحياة القديمة بسبب:
 - الفترات الجليدية
 - انتشار السراخس
 - ازدهار المخروطيات
 - سيادة النباتات الزهرية
3. يتكون زمان الحياة المستترة من:
 - حقب واحد
 - حقيين
 - ثلاثة احقاب
 - اربعة احقاب

السؤال الثاني: أ. استخرج المختلف من المجموعة التالية مع ذكر سبب الاختلاف

الجوراسي / الكربوني / البليستوسين / الفترات بعد الثلجية	
المختلف تبعا لمناخ الارض	
سبب الاختلاف	

ب. قارن بين كل زوج مما يلي:

حقب الحياة المتوسطة	حقب الحياة القديمة	1. وجه المقارنة
		الحركات الارضية
فالق معكوس	فالق عادي	2. وجه المقارنة
		وضح بالرسم

افحص القطاع واجب عما يلي:

القطاع الجيولوجي (٢)



- ١- كم عدد الدورات الترسيبية؟
- ٢- ما العمر النسبي للقطاع الناري بالنسبة للطبقات التي تحيط به من اعلى واسفل؟
.....
.....
- ٣- ما تأثير الحرارة على الصخور الرسوبية؟
.....
.....
- ٣- علام يدل وجود طبقة الانهيدريت
.....
.....



السؤال الاول: اكتب المصطلح او الاسم العلمي الدال على كل عبارة مما يلي

- 1- احافير تتميز بمدى زمنى قصير وانتشار جغرافى واسع ولا تتقيد ببيئة ترسيبية ()
2. شقوق تكونت في الصخور دون حدوث حركة على جانبي الشق ()
3. حساب عدد السنين التي مرت منذ وقوع الحادثة ()

السؤال الثاني: أ. فسر ما يلي تفسيراً علمياً كاملاً:

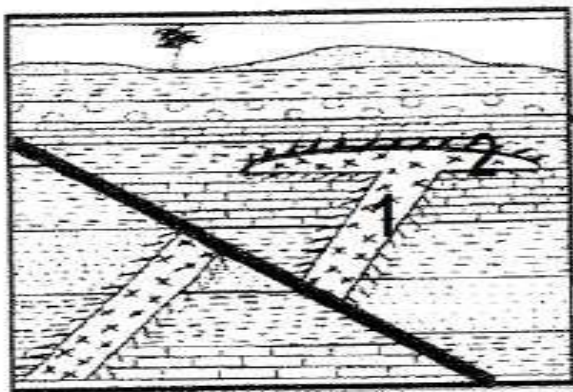
١- حدوث التفحم في النباتات ذات الهيكل السيليلوزى والحيوانات القشرية

2. تسمية زمان اللاحياة بهذا الاسم

3. أحيانا تكون الفوالق مصائد نفطية

السؤال الثاني بد استخراج المختلف مع ذكر السبب:

المجموعة	الاسماك المدرعة/ الزواحف الصغيرة/ البرمائيات الاولى/الديناصورات
المختلف	
سبب الاختلاف	

السؤال الثالث ادرس القطاع واجب عما يلي:

حجر صوري كوتجومات حجر طيني حجر رملي صخور نارية

١- حدد على الشكل مكان سطح عدم التوافق

٢- ما الأدلة التي اعتمدت عليها في تحديد سطح عدم التوافق

.....

.....

٣- ما نوع الفالق :

٤- ما القوى المؤثرة عليه :

٥- أيهما أقدم التداخل النارى أم الفالق ؟ ولماذا؟

.....

.....

ن

ن

ن

السؤال الاول: اكتب المصطلح او الاسم العلمى الدال على كل عبارة مما يلى:

- 1- تغلغل المواد المعدنية المحمولة بالمياه لتملأ شقوق الاخشاب وتجاويف العظام ومساماتها ()
- 2- الحركة الارضية التي حدثت في نهاية زمان الحياة المستترة وادت لبناء سلاسل جبلية وانحسار البحر عن مناطق كثيرة من العالم ()
- 3- الوقت اللازم لتحلل نصف كمية ذرات العنصر المشع ()

السؤال الثانى: أ. فسر ما يلى تفسيراً علمياً كاملاً:

1. تساعد الشوائب الدخيلة في تقدير العمر النسبي



2. تكون الحجر الجيري النيموليتي

ب. استخراج المختلف مع ذكر السبب:

العقارب / الزواحف الضخمة / ازدهار المخروطيات / الراسقدميات / البرمائيات الاولية	المختلف
	سبب الاختلاف

السؤال الثالث**ادرس القطاع واجب عما يلى:**

١. ما نوع الفالق؟

٢. حدد اماكن اسطح عدم التوافق؟

٣. ايها الاحداث الفالق ام سطح عدم التوافق

٤. ما أنواع الصخور المتحولة التي من الممكن أن تتكون في هذه المنطقة

