

تم تحميل هذا الملف من موقع ملفات الكويت التعليمية



[com.kwedufiles.www//:https](https://www.kwedufiles.com)

*للحصول على أوراق عمل لجميع الصفوف وجميع المواد اضغط هنا

* للحصول على أوراق عمل لجميع مواد الصف التاسع اضغط هنا

<https://kwedufiles.com/9>

* للحصول على جميع أوراق الصف التاسع في مادة علوم ولجميع الفصول, اضغط هنا

<https://kwedufiles.com/9science>

* للحصول على أوراق عمل لجميع مواد الصف التاسع في مادة علوم الخاصة بـ الفصل الثاني اضغط هنا

<https://www.kwedufiles.com/9science2>

* لتحميل كتب جميع المواد في جميع الفصول للـ الصف التاسع اضغط هنا

<https://www.kwedufiles.com/grade9>

[bot_kwlinks/me.t//:https](https://t.me/bot_kwlinks)

للحصول على جميع روابط الصفوف على تلغرام وفيسبوك من قنوات وصفحات: اضغط هنا

الروابط التالية هي روابط الصف التاسع على مواقع التواصل الاجتماعي

مجموعة الفيسبوك

صفحة الفيسبوك

مجموعة التلغرام

بوت التلغرام

قناة التلغرام

رياضيات على التلغرام

اليوم	التاريخ	الحصة	المكان	الصف	عنوان الدرس
					تابع ملحقات الجهاز الهضمي ص ٣٠-٣٢

المعيار المدمج (C-9)	المتعلم قادر على أن: توضيح دور العصارة الصفراوية في عملية الهضم و شرح دور الكبد في عملية الهضم و توظيف التكنولوجيا في علاج الجهاز الهضمي و التعبير عن الحقائق المتعلقة بأهمية الحويصلة الصفراوية باستخدام المعرفة والمهارات المكتسبة من مادة اللغة العربية .
المعيار	شرح دور الكبد في عملية الهضم . يعدد استخدام التكنولوجيا في علاج بعض أمراض الجهاز الهضمي. يعبر عن أهمية استكشاف أهمية الحويصلة الصفراوية باستخدام المعرفة والمهارات المكتسبة في ماد اللغة العربية
النطاق النطاق النطاق	حقائق قيم الربط

المفاهيم العلمية بالكفاية الخاصة :

- ١- ملحقات القناة الهضمية : (الكبد - الغدد اللعابية - البنكرياس) .
- ٢- الكبد : أكبر غدة في جسم الإنسان يوجد في الجانب الأيمن العلوي من تجويف البطن أسفل الحجاب الحاجز ، يعمل الكبد كجهاز ترشيح حيث يتخلص من السموم . - يقوم بعمليات التمثيل الغذائي .
- ٣- البنكرياس :- غدة تتشابه في عملها مع الغدد اللعابية . يفرز عصاراته البنكرياسية في قناة البنكرياس التي تشترك مع القناة الصفراوية و التي تفتح في الاثنى عشر .

نهج التعلم:

نشاط المتعلم	نوع النشاط	المهارات المكتسبة	مواد وأدوات النشاط	الاستراتيجيات وأساليب التعلم
مناقشة ملحقات القناة الهضمية	جماعي	الاستنتاج- الملاحظة -	الكتاب المدرسي ص ٣٠ - خريطة مفاهيم	خريطة مفاهيم - العصف الذهني
نشاط مصورات الكتاب عن تكميم المعدة	جماعي	الاستنتاج- الملاحظة - المناقشة	فيلم تعليمي او مصورات الكتاب المدرسي ٣٢	استراتيجية الخريطة الذهنية - صورة ومعلومة
كتابة فقرة باللغة العربية عن أهمية الحويصلة الصفراوية	جماعي	الاستنتاج- الملاحظة - المناقشة	كتاب الطالب ص ٣٢	العصف الذهني

تنفيذ خطة الدرس :

اسأل الطالبات ما هي ملحقات القناة الهضمية ؟ .

ثم أقوم بعرض واستكمال الملحقات الهضمية ومناقشتها مع الطالبات .

ثم أقوم بتوضيح الآتي :

ملحقات القناة الهضمية :

(١) الغدة اللعابية :- عددها ستة ، كما توجد عدد لعابية صغيرة منتشرة في الغشاء المخاطي

المبطن للفم و الحلق .

- توجد ثلاث غدد على كل جانب من الوجه ، الغدة النكفية و الغدة تحت

الفكية و الغدة تحت اللسان .

- تفرز اللعاب الذي يُسهل عملية مضغ الطعام و بلعه .

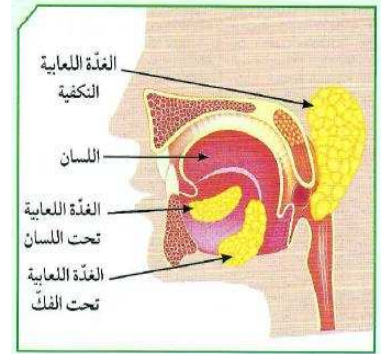
(٢) البنكرياس :- غدة تتشابه في عملها مع الغدة اللعابية .

- يمتد خلف المعدة بوضع مستعرض ، رأسه لليمين و ذيله لليساار .

- إذا تضخم البنكرياس فإن طرفه يصل إلى الطحال .

- يفرز عصارتة البنكرياسية في قناة البنكرياس التي تتشترك مع القناة

الصفراوية و التي تُفتح في الاثني عشر .



- مكونات العصارة البنكرياسية هي :

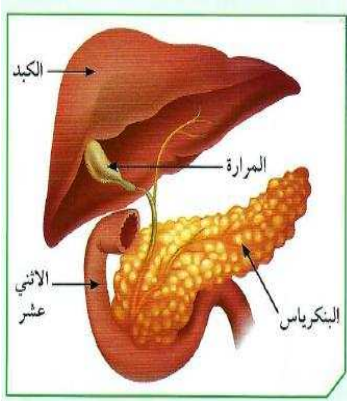
(١) انزيم الببسين لهضم البروتينات .

(٢) انزيم الأميليز لهضم المواد النشوية .

(٣) انزيم الليباز لهضم المواد الدهنية .

- يعمل البنكرياس كغدة صماء ، و يفرز هرموني الأنسولين و الجلوكاجون

مباشرة في الدم لتمثيل السكري - يؤدي نقص الأنسولين إلى مرض البول السكري .



ثم أقوم بعرض فيلم تعليمي او مصورات الكتاب المدرسي عن عمليات جراحية لتكميم المعدة :

تكميم المعدة هي عملية جراحية يُستأصل فيها جزء من المعدة بهدف نقصان الوزن. أكتب الفوائد المرجوة من هذه العملية، وحدد الأضرار الناجمة عنها.

فوائد تكميم المعدة : (١) تساعد في إنقاص الوزن و تحسين شكل الجسم و ضبط ضغط الدم
(٢) التخلص من آلام المفاصل الناتجة عن الوزن الزائد
(٣) تقليل فرص الإصابة بأمراض القلب و تصلب الشرايين
أضرار تكميم المعدة : (١) فقدان الشهية وعدم الرغبة في تناول الطعام و الاكتئاب
(٢) الشعور بالوهن و الضعف و بهرقة في المعدة و بفتيان و تقيؤ

ثم تناقش مع الطالبات في أهمية الحوصلة الصفراوية و التي تحول الدهون إلى مستحلب دهني:

أكتب فقرة باللغة العربية السليمة عن أثر إزالة الحوصلة الصفراوية على جسم الإنسان.

قد يعاني المريض بعد العملية من بعض الأمراض مثل عسر الهضم ، إلا أن إزالة المرارة لا تؤثر في الحياة كثيراً لأن القنوات المرارية التي تصبها بالكبد ثم الأمعاء تكبر وتعمل كمخزن للصفراء، هذا بالإضافة إلى أن الكبد يمكنه أن يقوم بتخزين الصفراء إذ يعمل كمخزن احتياطي . و تنساب العصارة الصفراوية من الكبد مباشرة إلى الأمعاء من دون تخزينها لذلك ينصح الأطباء بعد الجراحة بتناول طعام يحتوي على كمية دهون أقل ليتسنى للجسم التكيف مع عدم وجود المرارة، والابتعاد عن تناول الأطعمة الدسمة، وتناول الطعام على شكل وجبات صغيرة متعددة ، وتجنب تناول وجبة مساء دسمة بعد الامتناع عن تناول الطعام طوال اليوم

التقويم الصفحي : الكتاب المدرسي ص ٣٥ - ٣٦ مع التأكيد على الطالبات علي أهمية التقويم المدرسي .

التقويم Evaluation

السؤال الأول:
لا يستطيع الجهاز الهضمي هضم الطعام من دون وجود الإنزيمات. فسّر.
لأن الإنزيمات تقوم بتسريع التفاعلات الكيميائية اللازمة لتبسيط الغذاء و هضمه و تفتيته و الأمثلة على الإنزيمات كثيرة منها :-
* انزيم الأميليز يؤثر على النشا
* انزيم الببسين يؤثر على البروتين
* انزيم الليباز يؤثر على الدهون

السؤال الثاني:
التحوّلات الكيميائية التي تطرأ على الطعام في الجهاز الهضمي .
1. على مستوى الفم: نشا + ماء أميليز مالتوز
2. على مستوى المعدة: بروتينات + ماء ببسين عديدات بيتيد

السؤال الثالث:
«تتوقف معظم الإنزيمات في قناة الهضم عن العمل عند انتقالها من جزء إلى آخر في الجهاز الهضمي». أذكر السبب.
لأن الإنزيمات بروتينات متخصصة تعمل في مكان محدد تبعاً للوسط الذي تعمل فيه (حمضي أو قلوي أو متعادل) .
كما أن لكل غذاء إنزيم خاص به .