

تم التحميل من شبكة ياكويت التعليمية

منطقة العاصمة التعليمية

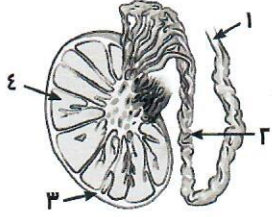


Telegram:  
ykuwait\_net\_home

الإيجابية  
التنمؤدزجية

السؤال الأول : اختر الإجابة الصحيحة علمياً لكل من العبارات التالية بوضع علامة (✓) في المربع المقابل

لها : ( 8×2=16 درجة)



1. التركيب الذي يتم فيه إنتاج الحيوانات المنوية يمثلته الرقم : ص16

- 1  2  3  4

2. البروتين المتكون في ال DNA الطافر المسبب لمرض الهيموجلوبين المنجلي يسمى : ص43

- البرولين  الفالين  الجلوتاميك  اللايسين

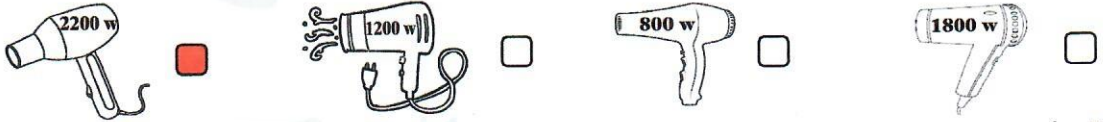
الشكل ٢٠٠ جول



3. قدرة الشخص في الشكل المقابل حين يبذل شغلا خلال 20 ثانية: ص70

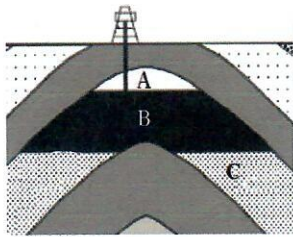
- W 1  W 1000  W100  W 10

4. الجهاز الذي ينجز أعلى شغل خلال وحدة الزمن: ص74



5. أقصر مسافة في خط مستقيم بين نقطة البداية ونقطة نهاية الحركة : ص 67

- القوة  الإزاحة  الجول  الشغل



6. الرمز A في خزان النفط المقابل يمثل : ص84

- الماء  النفط  الغاز  الهواء

7. من طرق التقيب على النفط يتم خلالها إصدار موجات زلزالية : ص87

- الطريقة السيزمية  الطريقة المغناطيسية  الطريقة العضوية  طريقة الجاذبية الأرضية

8. من خصائص الألياف الصناعية : ص 121

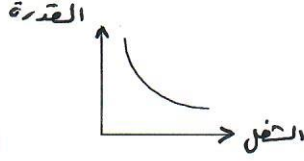
- لا تجف سريعا  تنصهر قبل احتراقها  لا تسبب حساسية  قابلة للانكماش

**السؤال الثاني : أكتب بين القوسين كلمة ( صحيحة ) للعبارة الصحيحة وكلمة ( خطأ ) للعبارة**

س2

**غير الصحيحة علمياً في كل مما يأتي : ( 8 درجات )**

1. تفرز غدنا كوبر سائلاً لتغذية الحيوانات المنوية. ص16
2. الشكل المقابل يمثل العلاقة بين الشغل والقدرة. ص72
3. الجول هو الشغل الذي تبذله قوة مقدارها نيوتن عندما تزيح جسم مسافة متر باتجاهها. ص67
4. العلامات التجارية المشهورة تصنع أجهزتها لتعطي قدرة عالية واستهلاك أقل للكهرباء. ص75
5. كلما زاد الزمن زادت القدرة عند أداء الشغل. ص72
6. زيادة قوة الجاذبية الأرضية في مكان ما دليل على وجود صخور مشبعة بالنفط. ص88
7. الديوتومات والفورامانيفرا من الكائنات البدائية التي كونت النفط. ص90
8. عملية التقطير الهام تنتج النفط الخفيف والنفط الثقيل. ص103



- ( خطأ )
- ( خطأ )
- ( صحيحة )
- ( صحيحة )
- ( خطأ )
- ( صحيحة )
- ( صحيحة )
- ( خطأ )

**السؤال الثالث : في الجدول التالي اختر العبارة من المجموعة ( ب ) وأكتب رقمها أمام ما**

**يناسبها من عبارات المجموعة ( أ ) : ( 6 درجات )**

س3

الرقم	المجموعة ( أ )	المجموعة ( ب )
( 2 )	مرض ينتقل بالاتصال الجنسي تسببه بكتيريا حلزونية. ص31	1. حمى النفاس
( 1 )	مرض لا ينتقل بالاتصال الجنسي تسببه بكتيريا كروية. ص30	2. الزهري 3. الإيدز
( 3 )	- القاعدة النيتروجينية التي ترتبط بالسيتوسين. ص42	1. يوراسيل 2. أدنين
( 2 )	- القاعدة النيتروجينية التي ترتبط بالثايمين. ص42	3. جوانين
( 3 )	- من البوليمرات الصناعية. ص116	1. السليلوز 2. البروبان 3. البلاستيك
( 1 )	- من البوليمرات الطبيعية. ص116	

تم التحميل من شبكة ياكويت التعليمية



Telegram:

ykuwait\_net\_home

10

س4

ثانياً : الأسئلة المقالية (20) درجة :

السؤال الرابع ( أ ) : علل لما يأتي تعليلاً علمياً سليماً : (  $2 \times 2 = 4$  درجات )

1- لا يبذل الشخص في الشكل المقابل شغلاً عندما يسير حاملاً الصندوق. ص 67

الإجابة : لأن القوة متعامدة مع اتجاه الحركة .



2- يتجمع النفط فوق الماء في قمة الطية المحدبة. ص 98

الإجابة : لأن كثافة النفط النوعية أقل من كثافة الماء.

4

السؤال الرابع ( ب ) قارن من خلال الجدول التالي : (  $3 \times 2 = 6$  درجات )

6

ص 64		وجه المقارنة
<u>يبذل</u>	ص 64	بذل الشغل
الكيروسين ص 103		وجه المقارنة
<u>سائل</u>	الميثان ص 103	الحالة الفيزيائية لنواتج التقطير
مقابض أواني الطهي ص 117	أكياس البلاستيك ص 117	وجه المقارنة
<u>لا حراري</u>	<u>حراري</u>	نوع البلاستيك

**السؤال الخامس (أ) : واحد مما يلي لا ينتمي للمجموعة، ضع تحته خط مع ذكر السبب**

(2 × 2 = 4 درجات)

1- (خشونة الصوت - اتساع الحوض - نمو العظام والعضلات - نمو الأعضاء الجنسية). ص 24

السبب: لأنه من مظاهر البلوغ عند الأنثى والباقي: من مظاهر البلوغ عند الذكر

2- (النقص - التكرار - الانقلاب - الانتقال) . ص 46

السبب: طفرة تحدث بين كروموسومين والباقي: تحدث في كروموسوم واحد

**السؤال الخامس (ب) أدرس الرسومات التالية ثم أجب عن المطلوب :- (3 × 2 = 6 درجات)**

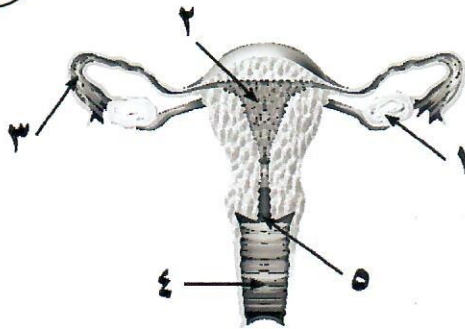
1- الشكل يوضح الجهاز التناسلي الانثوي للإنسان :

أ. الجزء الذي يحدث فيه عملية الإخصاب

يمثله الرقم (.....3.....): ص 18

ب. الجزء المسؤول عن إنتاج البويضات والذي

يمثله الرقم ( 1 ) يسمى **المبيض** ..... ص 25



2- الشكل المقابل يوضح عدد الفئران ( البيضاء - الرمادية ) .

أ. الفئران التي سيقبل عددها بمرور الوقت هي الفئران

ذات اللون **الأبيض**..... ص 50

ب. هذه التغيرات التطورية يطلق عليها اسم **الانتخاب الطبيعي** ..... ص 51

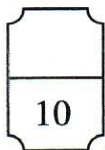


3. الشكل المقابل يمثل رافعتين كلاهما تنجزان العمل خلال 20 ثانية.

ص 71

أ. الرافعة ذات القدرة الأعلى يمثلها الرقم (.....1.....)

ب. قيمة القدرة في الرافعة الثانية = 10 ..... وات



ص 5

انتهت الأسئلة،،،

بالتوفيق والنجاح

4

تم التحميل من شبكة ياكويت التعليمية



Telegram: ykuwait\_net\_home