

تم تحميل هذا الملف من موقع المناهج الكويتية



الملف نموذج إجابة منطقة الأحمدية

[موقع المناهج](#) ⇐ [المناهج الكويتية](#) ⇐ [الصف السادس](#) ⇐ [اجتماعيات](#) ⇐ [الفصل الثاني](#)

روابط مواقع التواصل الاجتماعي بحسب الصف السادس



روابط مواد الصف السادس على تلغرام

[الرياضيات](#)

[اللغة الانجليزية](#)

[اللغة العربية](#)

[التربية الاسلامية](#)

المزيد من الملفات بحسب الصف السادس والمادة اجتماعيات في الفصل الثاني

مراجعة	1
مراجعة	2
مراجعة	3
مذكرة في مادة الاجتماعيات	4
مراجعة محلولة ومفيدة في مادة الاجتماعيات	5

نموذج إجابة



امتحان نهاية الفترة الدراسية الثانية
لمقرر الكويت و دول الخليج العربية
للف السادس

وزارة التربية
الإدارة العامة لمنطقة الاحمدية التعليمية
التوجيه الفني للاجتماعيات

الإجابة

العام الدراسي 2021/2022م

الزمن : ساعة و 45 دقيقة

عدد الأوراق : 5

(أجب عن جميع الأسئلة)

السؤال الأول : (موضوعي) يتكون من (أ - ب) (درجة لكل نقطة)

(أ) أكمل العبارات التالية بما يناسبها مما درست :

- 1- الحقل الذي اكتشف فيه كميات ضخمة من النفط في دولة الكويت يسمى برقان ص87
- 2- الحاكم الذي تم في عهده تصدير اول شحنة نفط كويتي الشيخ أحمد الجابر ص90
- 3- العملية التي فيها تحويل المواد الخام الى مواد يمكن الاستفادة منها تسمى الصناعة ص95
- 4- الزيادة التي تنتج عن عدد (المواليد - عدد الوفيات) تسمى الزيادة الطبيعية ص110
- 5- الضرر الذي يصيب عناصر البيئة الأساسية فتتحول من عناصر مفيدة الى عناصر ضارة يسمى التلوث ص133
- 6- العام الذي قام فيه النظام العراقي البائد بغزو دولة الكويت 1990م ص139

(ب) ضع خطأً تحت الخيار الصحيح من بين الخيارات التي تلي كل عبارة :

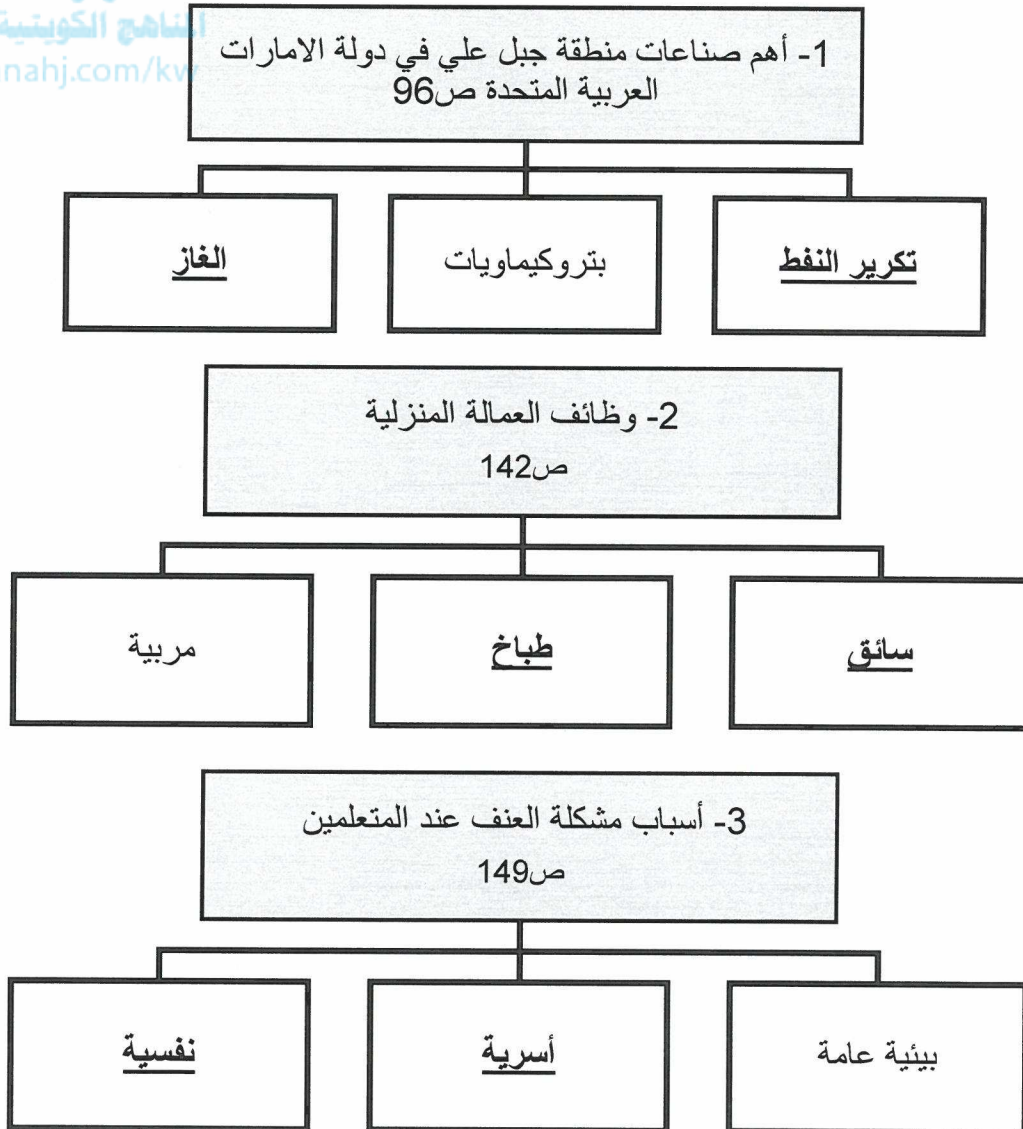
- 1- مجموعة من العادات و التقاليد و القيم في مجتمع من المجتمعات : ص118
أ- حضارة ب- ثقافة ج- تراث د- تاريخ
- 2- يعتبر ادانة احتلال الجزر الإماراتية الثلاث من مظاهر التعاون الخليجي في مجال : ص129
أ- عسكري ب- سياسي ج- اقتصادي د- ثقافي
- 3- أعلن عن قيام السوق الخليجية المشترك في مدينة : ص130
أ- الرياض ب- أبوظبي ج- المنامة د- الدوحة
- 4- حرق النفايات يعتبر من مصادر التلوث : ص134
أ- الهوائي ب- الارضي ج- الضوضائي د- المائي
- 5- تعتبر طبقة الاوزون درع واق للأحياء ضد خطر الاشعة : ص135
أ- فوق الحمراء ب- فوق البنفسجية ج- تحت البنفسجية د- تحت الحمراء
- 6- عدد الابار التي احرقها العدوان العراقي أثناء الغزو على دولة الكويت: ص139
أ- 535 بئراً ب- 636 بئراً ج- 737 بئراً د- 838 بئراً

السؤال الثاني : (موضوعي) يتكون من (أ - ب) (درجة لكل نقطة)
(أ) صنف كل مما يلي حسب موقعه الصحيح في الجدول التالي :

(الجبيل- الشعيبية - العبدلي - سهل تهامة - امسيعيد - سهل الباطنة)

مناطق زراعية في دول الخليج العربي ص 92	مناطق صناعية في دول الخليج العربي ص 96
العبدلي سهل الباطنة سهل تهامة	الجبيل الشعيبية امسيعيد

(ب) أكمل المخططات السهمية التالية :

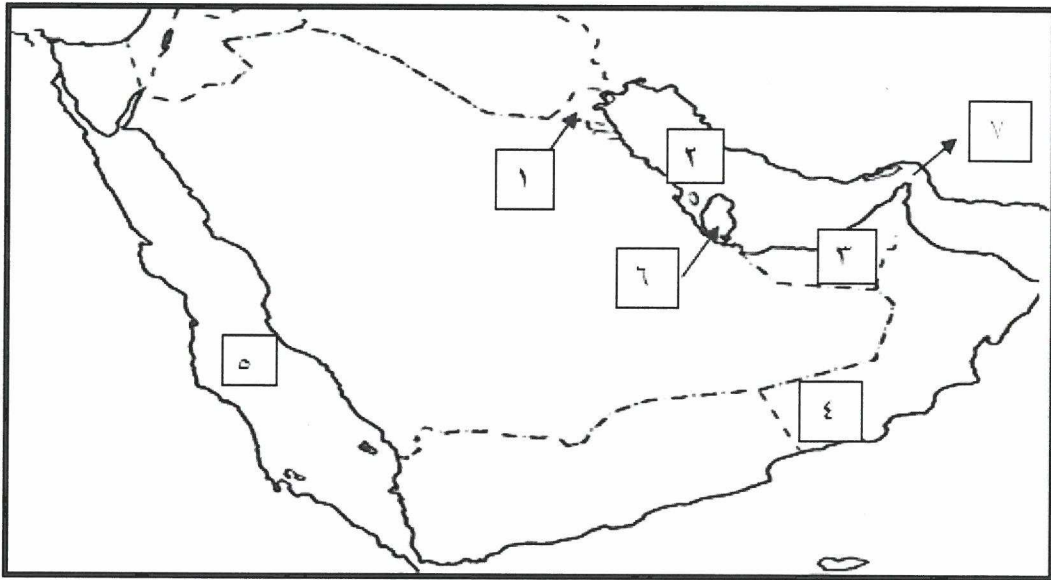


السؤال الثالث : (موضوعي) يتكون من (أ - ب) (درجة لكل نقطة)

(أ) صحح ما تحته خط في العبارات التالية وذلك بكتابة التصويب في المكان المناسب :

التصحيح	العبرة
بحره ص 87	1- أول حقل نفطي في دولة الكويت <u>الرتقة</u>
بدون تربة ص 94	2- زراعة تتم في بيئة مائية او رملية او حصى او نشارة خشب <u>البيوت البلاستيكية</u>
الدخل القومي ص 95	3- مجموع الدخول التي تحصل عليها الدولة خلال عام <u>دخل الفرد</u>
الكثافة السكانية ص 114	4- عدد السكان في الكيلومتر المربع <u>النمو السكاني</u>
النفط ص 141	5- شهدت منطقه الخليج العربية تغيرات كبيره وسريعه بعد ظهور <u>اللؤلؤ</u>
العنف ص 150	6- الاهتمام بالقراءة و المطالعة بدلاً من أصدقاء السوء من حلول مشكلة <u>العمالة المنزلية</u>

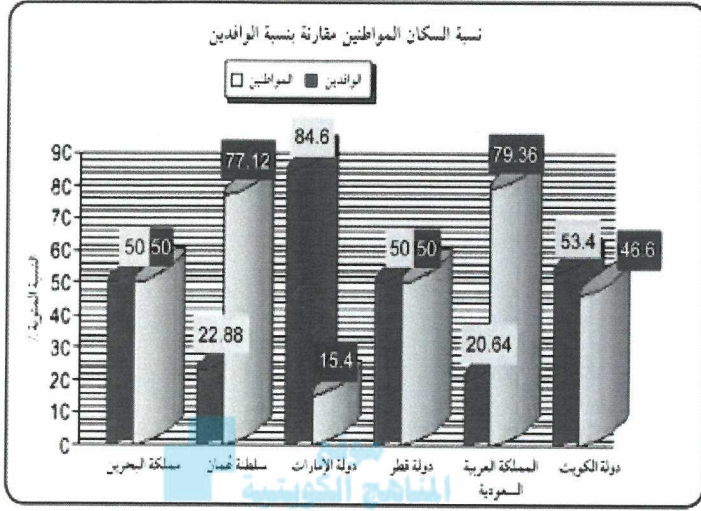
(ب) لاحظ خريطة شبه الجزيرة العربية الصماء ، ثم أجب عن الأسئلة التي تليها



- الخليج العربي يمثلته على الخريطة الرقم 2 ص 91
- الدولة التي تقع بها منطقة الوفرة يمثلها على الخريطة الرقم 1 ص 91
- منطقة صلالة يمثلته على الخريطة الرقم 4 ص 92
- البحر الأحمر يمثلته على الخريطة الرقم 5 ص 92
- الدولة التي يوجد بها حقل نفط دخان يمثلها على الخريطة الرقم 6 ص 91
- مضيق هرمز يمثلته على الخريطة الرقم 7 ص 91

السؤال الرابع : (مقال) يتكون من (أ - ب - ج) (درجة لكل نقطة)

(أ) لاحظ الرسم البياني ثم أجب عما يلي : ص 112



1- أعلى دولة خليجية في نسبة المواطنين : المملكة العربية السعودية

2- أقل دولة خليجية في نسبة المواطنين : دولة الامارات

3- دولة خليجية يتساوى فيها عدد المواطنين مع عدد الوافدين :

- مملكة البحرين

- دولة قطر

(ب) أقرأ الفقرة التالية ثم أجب عما يليها من أسئلة :

" تبذل الحكومات الخليجية افضل الجهود للتغلب على الصعوبات التي تواجه الأراضي الزراعية و منها توفير الأراضي الصالحة للزراعة، تقديم البذور الجيدة، توفير المياه، و للملكة العربية السعودية تجربة رائدة في انتاج محصول القمح "

1- اذكر المحصول الذي نجحت في انتاجه المملكة العربية السعودية : القمح ص92

2- استخرج من القطعة جهود الحكومات الخليجية لتطوير الزراعة :

- توفير الأراضي الصالحة للزراعة.

- توفير المياه .

- تقديم البذور الجيدة.

(ج) علل لما يلي :- (يكتفى بنقطتين)

1- زيادة أعداد الوافدين في دول الخليج العربي ص111

- الامن و الأمان - ارتفاع الأجور - توفير فرص العمل - توفير الرعاية الصحية - زيادة عدد المواليد - السماح للوافدين باصطحاب عائلاتهم

2- حدوث التلوث البحري (المائي) ص136

- مخلفات المصانع - مياه الصرف الصحي غير المعالجة - الامطار الحمضية

- مياه الصرف الزراعي - النفط و مشتقاته - النفايات الخطرة

السؤال الخامس : (مقالى) يتكون من (أ - ب - ج) (درجة لكل نقطة)

(أ) عدد اثنين لكل مما يلى :

1- الأسباب التي أدت الى نمو سكان منطقة الخليج العربي بعد اكتشاف النفط سريعاً ص110 (يكتفى بنقطتين)
- ارتفاع دخل الفرد - توفر الرعاية الصحية - توفر فرص العمل

2- الروابط المشتركة بين أبناء دول الخليج العربي ص117-118-119-120 (يكتفى بنقطتين)
- وحدة الأصل / العادات و التقاليد
- الدين و اللغة / التاريخ المشترك

(ب) فرق بين كل مما يلى من حيث التعريف :

احتياطي النفط ص88	انتاج النفط ص88
- كميات النفط المخزونة في باطن الأرض	- كميات النفط التي يتم استخراجها للاستفادة منها
الواردات ص99	الصادرات ص99
- البضائع و السلع التي تشتريها دولنا من الخارج	- السلع و المنتجات التي تبيعها دولنا في الخارج

(ج) قارن بين كل من مما يلى حسب المطلوب منك فى الجدول التالى :-

		المطلوب
التعاون العسكري ص131	التعاون الثقافي ص131	نوع التعاون الذي تمثله الصورة
- المناورات العسكرية المختلفة. - انشاء قوة مشتركة تضم جميع دول مجلس التعاون الخليجي (درع الجزيرة) - قبول أبناء دول مجلس التعاون في الكليات العسكرية. - المشاركة الفعلية في حرب تحرير دولة الكويت من النظام العراقي البائد. ص129-130	- توحيد المناهج التعليمية و تطويرها . - انشاء مكتب التربية العربي و مقره الرياض . - اجتماع وزراء التربية و التعليم لدول الخليج العربية كل عامين لوضع السياسات التربوية. ص130	مظاهر هذا التعاون (يكتفى بنقطة واحدة)

تمت الاجابه.