

وزارة التربية

الادارة العامة لمنطقة ..... التعليمية

مدرسة .....

قسم العلوم



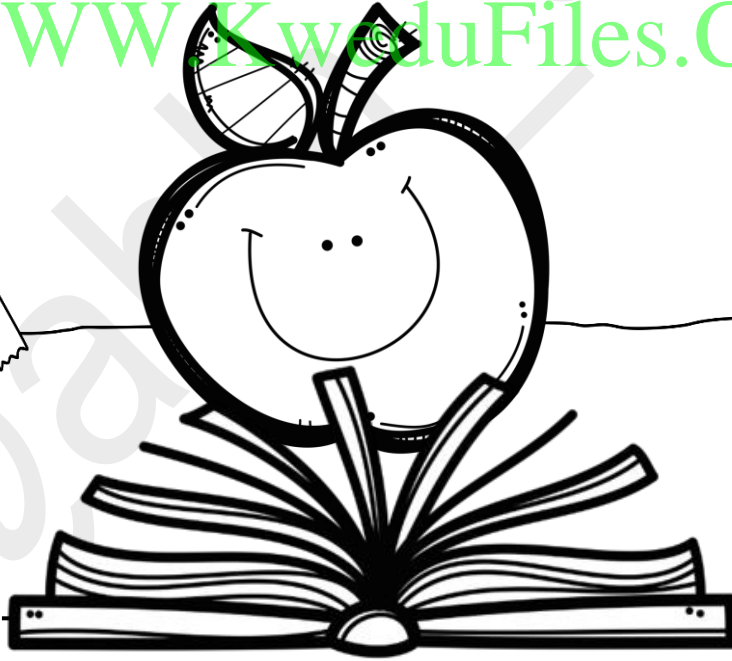
مذكرة أوراق عمل الصف الخامس

( ج 1 )

للفصل الدراسي الأول من العام الدراسي

2018 / 2017

WWW.KwaduFiles.Com



إسمي : .....

صفحة : 5 / ....



@abla\_e8bal

أ.أقبال المطوح

## الدروس المقررة للامتحان الأول خلال الفصل الدراسي الأول من العام الدراسي 2017 / 2018

الصفحة الكتاب	الدروس
22	الدرس الأول : كيف تقسم النباتات؟
29	الدرس الثاني : ما هي أجزاء الزهرة؟
35	الدرس الثالث : كيف تنتج الأزهار بذورا و ثمارا؟
40	الدرس الرابع : ما هي دورة حياة النباتات الزهرية؟
43 الكراسة : 15	نشاط تجريبي : إجراء تجربة بذور تنبت
53	الدرس الأول : ما أوجه الشبه والاختلاف بين الحيوانات؟



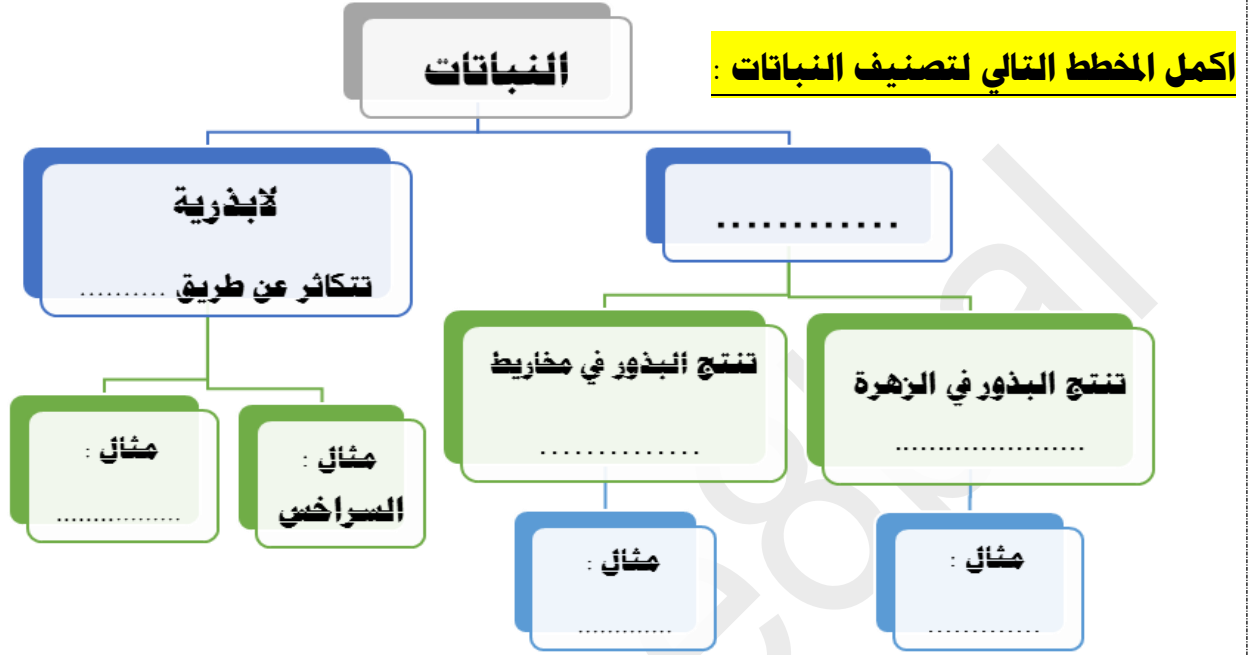
**موعد الامتحان الأول سيكون في :**

يوم : .....

الموافق : ..... / ..... / 2017

الوحدة الأولى : علوم الحياة  
الفصل الأول : بنية النباتات ووظيفتها  
الدرس ( 1 ) : كيف تقسم النباتات ؟

التاريخ : ..... / ..... / .....




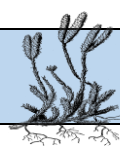
**أكمل العبارة بما يناسبها علمياً :**

1. تتشابه النباتات في انها تستخدم الماء و ..... والطاقة التي تتلقاها من ضوء الشمس في انتاج مادة سكرية تكون غذاء يساعدها على النمو .
2. قسم العلماء النباتات إلى مجموعتين حسب طريقة .....

**مهارة شرح العلوم :**

**ما الفرق بين النباتات البذرية والابذرية .**

.....  
.....

السراخس	الحزازيات	
		السوق والجذور
.....	.....	أماكن النمو
.....	.....	موقع الأبواغ

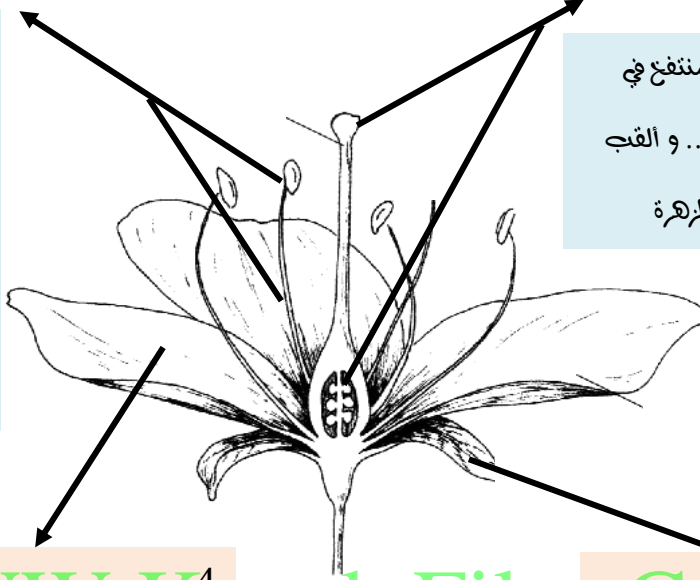
**قارن بين كلاً من :**

الوحدة الأولى : علوم الحياة  
الفصل الأول : بنية النباتات ووظيفتها  
الدرس ( 2 ) : ما هي أجزاء الزهرة ؟

التاريخ : ..... / ..... / .....

1 . .....

أ تكون من عدة أسدية و كل  
سداه تتركب من .....  
و يوجد في نهايته من أعلى انتفاخ  
صغير يسمى ..... و  
يلقب بالعضو في  
الزهرة



2 . .....

أقع في وسط الزهرة و له جزء منتفخ في  
الأسفل يسمى ..... و القب  
بالعضو ..... في الزهرة

4 . .....

أ تكون من عدة وريقات ملونة و التي تعطي  
للزهرة رائحتها أقوم بحمايت الأجزاء  
الداخلية للزهرة .

3 . .....

أ تكون من عدة وريقات خضراء اللون  
و أحيط بالزهرة من الخارج .

اكتب المصطلح العلمي لما يأتي

• (.....) الجزء السفلي من المتاع حيث تتشكل البذور

علل لما يأتي :

• تكون بتلات الأزهار ذات ألوان زاهية .

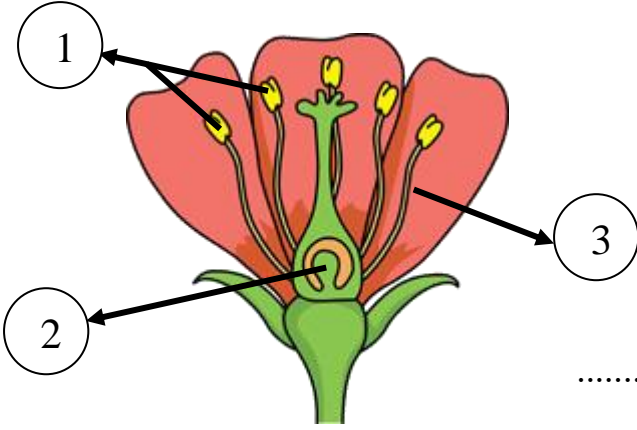
أكمل العبارات التالية :

1. من النباتات التي لها نوعان من الأزهار على النبتة نفسها ..... و ..... و .....

2. أشجار ..... لها نوعان من الأزهار ولكن ليس على البتة نفسها " منفصله " .

الوحدة الأولى : علوم الحياة  
 الفصل الأول : بنية النباتات ووظيفتها  
 الدرس ( 2 ) : كيف تنتج الأزهار بذورا وثمارا؟

التاريخ : ..... / ..... / .....



### الرسم يوضح اجزاء الزهرة :

جزء الزهرة الذي ينتج حبوب اللقاح رقم ( ---- )

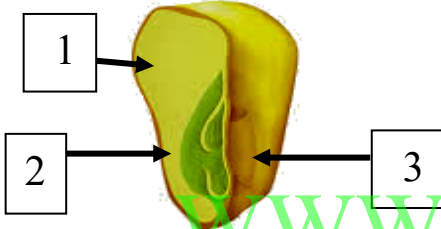
جزء الزهرة الذي ينتج البويضات رقم ( ----- )

عندما يتحد مكونات ( 1 ) ، ( 2 ) يتكون .....

انتقال حبوب اللقاح من السداة إلى المتاع يسمى .....

اتحاد خلية ذكورية من حبيبة اللقاح ببيضة لتشكيل البذور يسمى .....

### الرسم يوضح بذرة ذات فلتين ، اجب عما يلي :



البذرة وحيدة الفلقة تخزن غذاء الجنين في رقم (.....) .

الجزء رقم (.....) ينمو ويعطي نبات جديد ويسمى .....

يحمي البذرة الجزء رقم (.....) ويسمى .....

### صل من المجموعة (أ) بما يناسبها من المجموعة (ب) :

ب		أ
الإخصاب	( )	1. انتقال حبوب اللقاح من السداة إلى المتاع .
التلقيح	( )	2. اتحاد خلية ذكورية من حبيبة اللقاح ببيضة لتشكيل بذرة .
بذور ذات فلتين	( )	3. بذرة تخزن الغذاء خارج فلتتها .
بذور ذات فلقة واحدة	( )	4. بذرة تخزن الغذاء داخل الفلتين .

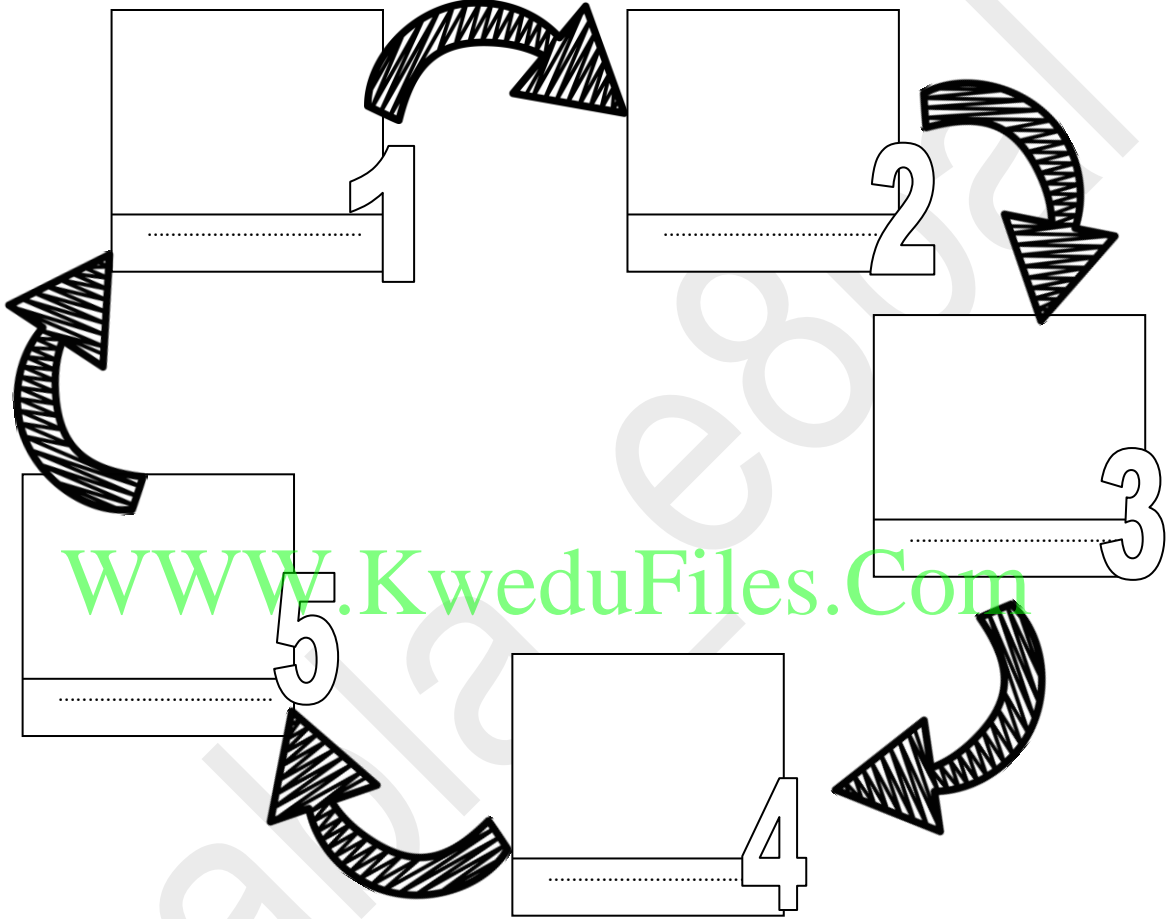
### قارن بين كلاً من :

بذرة ذات فلقة واحدة	بذرة ذات فلتين	
		الرسم مع البيانات
.....	.....	مكان اختزان الغذاء
.....	.....	امثلة

الوحدة الأولى : علوم الحياة  
الفصل الأول : بنية النباتات ووظيفتها  
الدرس ( 3 ) : ما هي دورة حياة النباتات الزهرية؟

التاريخ : ..... / ..... / .....

ارسم مع الشرح : مراحل لدورة حياة نبتة الفاصوليا ( شرح العلوم ) :



تزرع عددا من البذور وتلاحظ أن البذور لم تنبت ، فما الذي تستنتجُه عما أن يكون السبب الذي حال دون إنبات البذور؟

اكتب المصطلح العلمي : مرحلة الرقاد أو الراحة التي تمر بها البذرة تسمى (.....).

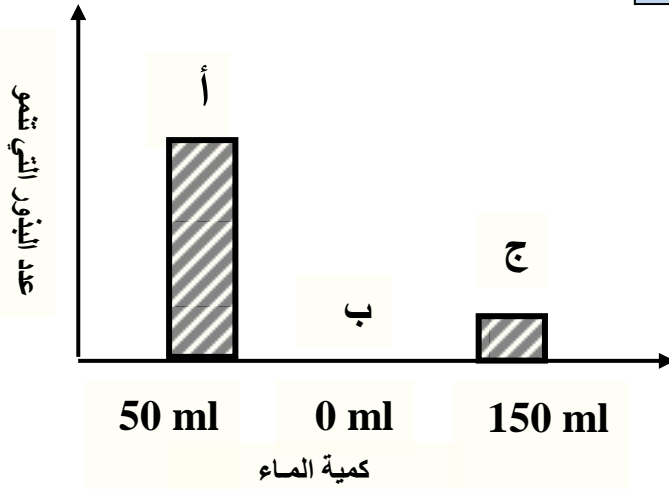
ضع علامة ( √ ) أمام العبارة الصحيحة وضع علامة ( X ) أمام العبارة الغير صحيحة:

- تحتاج البادرات إلى ماء وهواء ودرجة حرارة مناسبة لكي تنمو . ( )

- تنمو البذرة الكامنة إذا توفر لها الماء فقط . ( )

الفصل (الاول) : بنية النباتات ووظيفتها  
نشاط تجريبي ( اجراء تجربة بذور تنبت )

التاريخ : .....



لاحظ الرسم الذي أمامك و أجبني عما يليه:

من خلال إجراء تجربة بذور تنبت ادرسي الرسم البياني الذي أمامك ثم اجيبي عن المطلوب :

البذور الاكثر انباتا يمثلها العمود ( ..... )

**السبب:** .....

WWW.KweduFiles.Com

ماذا يحدث للبذور التي يمثلها العمود (ج)

**السبب:** .....

**ماذا تتوقع ان يحدث في الحالات التالية:**

زرعت مريم بذور فجل في الأكواب التالية وروت بعضها بالماء ، وبعد مرور 10 توقعي كيف ستبدو؟

الاكواب	لم تضع فيه ماء	وضعت كمية مناسبة من الماء	وضعت كمية كبيرة من الماء
التوقع	.....	.....	.....
ارسمي شكل البذور في كل كوب			

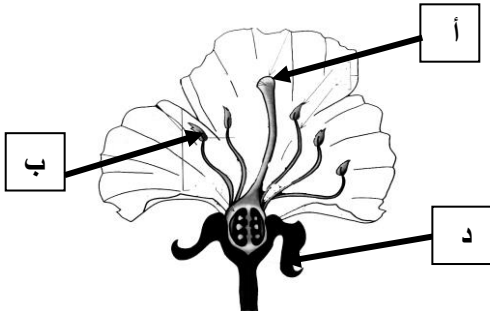
الوحدة الأولى : علوم الحياة  
الفصل الأول : بنية النباتات ووظيفتها  
**مراجعة الفصل الأول .**

التاريخ : ..... / ..... / .....

### التفكير النقدي :

لديك نبتة لها ازهار ذات متاع واحد أو أكثر ، لكن ليس لها أسديه ونبتة أخرى لها ازهار ذات اسدية .  
وليس لها متاع ، كيف ستنتج هذه النبتة بذوراً ؟

### شرح المعطيات :



يريك الرسم التخطيطي التالي أجزاء الزهرة اجب عما يلي :

1- اكتب حرف الجزء من الزهرة الذي ينتج حبوب اللقاح

( غبار الطلع ) واسمه .....

2- كيف يساعد هذا الجزء ( د ) الزهرة ؟

3- كيف تساعد الألوان الزاهية في بتلات الزهرة على إنتاج البذور ؟

### رتب بالارقام مراحل تكون البذور في الزهرة :

ينمو لحبة اللقاح أنبوب رفيع  
يمتد أنبوب رفيع من حبة اللقاح عبر المبيض ليصل للبويضة  
تحمل النحلة حبوب اللقاح إلى متاع الزهرة للزج.  
الأسدية تنتج غبار الطلع .  
النحل يمتص الرحيق وتعلق حبوب لقاح الزهرة بجسمها


### رتب ما يلي بالتسلسل :

تثبتت - إخصاب - تلقيح - بذور - زهرة - نبتة جديدة

.6	.5	.4	.3	.2	.1
----	----	----	----	----	----



الوحدة الأولى : علوم الحياة

الفصل الثاني : الحيوانات

الدرس (1) : ما اوجه التشابه والاختلاف بين الحيوانات ؟

التاريخ : ..... / ..... / .....

مصطلح علمي :

1. سلسلة من العظام المتصلة في الناحية الظهرية من وسط جسم بعض الحيوانات . (.....)
2. طرح الهيكل الخارجي و التخلص منه . (.....)
3. غلاف خارجي صلب يدعم بعض الحيوانات اللافقارية و يحميها . (.....)

ضع علامة ( ✓ ) أمام الإجابة الصحيحة :

1- جميع الحيوانات التالية حيوانات لافقارية ما عدا واحدة :

الثعبان

نجم البحر

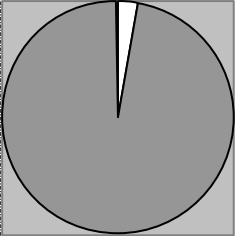
الحلزون

قنديل البحر

علل تعليلا علميا صحيحا لما يأتي :

1- لقنديل البحر لوامس طويلة أشبه بأذرع ذات خلايا لا سعة .

WWW.KweduFiles.Com



الحيوانات الفقارية  
 الحيوانات اللافقارية

أدرس الرسومات التالية ثم أجبني عن أسئلة التي تليها :

- 1- المخطط الذي أمامك يوضح نسبة الحيوانات الفقارية الى اللافقارية
- 2- من خلال دراستك تبلغ نسبة الحيوانات الفقارية ..... % .
- 2- اذكر صفة مميزة لبعض الحيوانات اللافقارية : .....

قارن بين الحشرات و العناكب من حيث :

المقارنة	العناكب	الحشرات
أجزاء الجسم	.....	.....
عدد الأرجل	.....	.....