

تم تحميل هذا الملف من موقع ملفات الكويت التعليمية



[com.kwedufiles.www//:https](https://www.kwedufiles.com)

*للحصول على أوراق عمل لجميع الصفوف وجميع المواد اضغط هنا

* للحصول على أوراق عمل لجميع مواد الصف التاسع اضغط هنا

<https://kwedufiles.com/9>

* للحصول على جميع أوراق الصف التاسع في مادة علوم ولجميع الفصول, اضغط هنا

<https://kwedufiles.com/9science>

* للحصول على أوراق عمل لجميع مواد الصف التاسع في مادة علوم الخاصة بـ الفصل الثاني اضغط هنا

<https://www.kwedufiles.com/9science2>

* لتحميل كتب جميع المواد في جميع الفصول للـ الصف التاسع اضغط هنا

<https://www.kwedufiles.com/grade9>

* لتحميل جميع ملفات المدرس حسن الوزان اضغط هنا

[bot_kwlinks/me.t//:https](https://t.me/bot_kwlinks)

* للحصول على جميع روابط الصفوف على تلغرام وفيسبوك من قنوات وصفحات: اضغط هنا

الروابط التالية هي روابط الصف التاسع على مواقع التواصل الاجتماعي

مجموعة الفيسبوك

صفحة الفيسبوك

مجموعة التلغرام

بوت التلغرام

قناة التلغرام

رياضيات على التلغرام

امتحان تجريبي الفترة الدراسية الثانية

وزارة التربية

للف التاسع في مادة العلوم

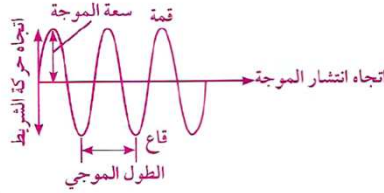
الإدارة العامة لمنطقة حولي التعليمية

للعام الدراسي : (٢٠١٩ - ٢٠٢٠)

إعداد : حسن الوزان

س١: اختر الإجابة الصحيحة لكل من العبارات التالية بوضع علامة (√) في المربع المقابل لها :

١- الشكل المقابل يمثل موجة :



طولية مستعرضة

سطحية ثانوية

٢- اضطراب ينقل الطاقة عبر مادة أو عبر فراغ كما في الشكل :

الوسط الاهتزاز الموجة الطول الموجي

٣- العناصر التي تكافؤها يساوي صفرًا هي العناصر التي تقع في المجموعة :

الثانية الثامنة الرابعة السادسة

٤- جرام واحد من الكربوهيدرات يساوي :

٨ سعرات حرارية ٦ سعرات حرارية ٩ سعرات حرارية ٤ سعرات حرارية

٥- الشوكة التي تصدر صوتًا أكثر غلظة هي الشوكة التي ترددها بوحدة الهرتز تساوي :

٤٢٠ ٢٥٦ ١٠٢٠ ٥١٢

٦- طريقة لحفظ الغذاء تعتمد على التثبيت المباشر للكائنات الحية الدقيقة :

التجفيف التعقيم المواد الكيميائية الحافظة التجميد

٧- لا تعتمد شدة الموجه الصوتية على :

كثافة الوسط الناقل نوع الصوت طاقة مصدر الصوت البعد بين مصدر الصوت والسامع

٨- أقل موجات الطيف الكهرومغناطيسي طاقة ، تنتقل في الهواء والفضاء ولا تتأثر بالأحوال الجوية :

الأشعة فوق البنفسجية موجات الراديو الموجات السينية الأشعة تحت الحمراء



س ٢: أكمل العبارات التالية بما يناسبها علمياً :

١- تكافؤ العنصر يتبع مجموعته إلى المجموعة الرابعة ثم يقل تدريجياً من المجموعة الخامسة إلى المجموعة

السابعة .

٢- كتلة كثيفة القوام من الطعام المهضوم توجد في المعدة تسمى الكيموس .

٣- موجات كهرومغناطيسية تستخدم في أجهزة التحكم عن بعد والتصوير الحراري هي الأشعة تحت الحمراء

٤- طريقة حفظ الغذاء والتي تعتمد على الرطوبة تسمى التجفيف .

٥- أشعة جاما تتميز بترددات وطاقة عالية وأطوال موجية قصيرة جداً

٦- نوع من الأملاح يقلل من تكوين حصوات الكلى وينشط بعض الإنزيمات هو البوتاسيوم

تابع س ٢ : اكتب كلمة صح أمام العبارة الصحيحة وكلمة خطأ أمام العبارة غير الصحيحة :

١- فيتامين (أي) مضاد تأكسد للجسم من المواد الكيميائية (صح)

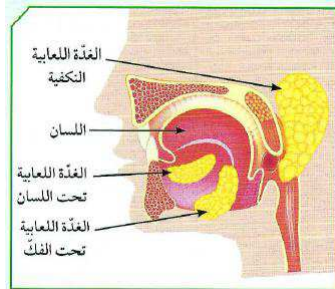
٢- تفرز المعدة من خلال العصارات الهاضمة إنزيم الإميليز الذي يحول البروتينات إلى عديدات الببتيد . (خطأ)

٣- تعتبر الأشعة الحمراء أو أشعة جاما هي أحد مكونات ضوء الشمس وغير مرئية للعين البشرية (خطأ)

٤- تحتاج عملية الهضم إلى محفزات كيميائية بروتينية البنية تسمى إنزيمات . (صح)

٦- الشقوق الأيونية المركبة هي الشقوق التي تحتوي على ذرتين أو أكثر من عناصر مختلفة تدخل في التفاعلات

الكيميائية كوحدة واحدة (صح)



٧- من الصورة المجاورة نجد أن الغدة الرئيسية ثلاث على كل جانب هي

الغدة النكفية وتحت الفك والغدة تحت اللسان . (صح)

٨- القوقعة من أجزاء الأذن الداخلية وهي مهمة لضبط التوازن . (خطأ)

تابع س ٢ : انقل الإجابة المناسبة للمكان الصحيح وفق العبارات التالية :

(الأشعة تحت الحمراء – فوق البنفسجية – سينية – جاما)

١- أشعة تستخدم في تعقيم الأدوات الطبية **فوق البنفسجية**

٢- أشعة تستخدم في أجهزة الاستشعار عن بعد **فوق الحمراء**

(انعكاس الصوت – الصدى – موجات فوق صوتية)

١- ارتداد الموجات الصوتية عندما تقابل سطحًا عاكسًا **انعكاس الصوت**

٢- ظاهرة تكرار سماع الصوت الناشئ عن صوت الانعكاس الأصلي **الصدى**

(تزداد – مستعرضة – سطحية – تقل)

١- موجات تسونامي متوالية وسريعة ومدمرة موجات **سطحية**

٢- موجات تسونامي عندما تقترب من الشاطئ **تقل** سرعتها .