

تم تحميل هذا الملف من موقع المناهج الكويتية



الملف نموذج الإجابة المعتمد من التوجيه الفني

[موقع المناهج](#) ← [المناهج الكويتية](#) ← [الصف الثاني عشر العلمي](#) ← [علوم](#) ← [الفصل الأول](#)

روابط مواقع التواصل الاجتماعي بحسب الصف الثاني عشر العلمي



روابط مواد الصف الثاني عشر العلمي على تلغرام

[الرياضيات](#)

[اللغة الانجليزية](#)

[اللغة العربية](#)

[التربية الاسلامية](#)

المزيد من الملفات بحسب الصف الثاني عشر العلمي والمادة علوم في الفصل الأول

مذكرة الدرس الأول (الأول) (الأجهزة العصبية)	1
اختبار إلكتروني من بداية الغدد الصماء عند الإنسان حتى نهاية صحة الغدد الصماء	2
نموذج اجابة اختبار الاحياء لمنطقة مبارك الكبير التعليمية	3
اجابة بنك اسئلة ممتاز في مادة الاحياء	4
اجابة بنك اسئلة للكورس الاول في مادة الاحياء	5



دولة الكويت

وزارة التربية

التوجيه الفني العام للعلوم

المادة : الأحياء
الصف : الثاني عشر
الزمن : ساعتان



امتحان نهاية الفترة الدراسية الأولى للعام الدراسي 2021 – 2022 م

ملاحظة هامة: عدد صفحات الامتحان (7) صفحات مختلفة

نموذج
الإجابة

المجموعة الأولى: الأسئلة الموضوعية
(السؤالين الأول والثاني)

نموذج
الإجابة

السؤال الأول: (أ) اختر الإجابة الصحيحة علمياً لكل عبارة من العبارات التالية وذلك بوضع علامة

5

(5 = 1 × 5 درجات)

(✓) أمام الإجابة الصحيحة :-

ص15

1- تمتلك الحيوانات جميعها خلايا عصبية باستثناء:

الإسفنجات

اللاسعات

الديدان الحلقية

الحشرات

ص31

2- التغير في الضغط أو وضعية الجسم تعتبر من المنبهات:

الكيميائية

الميكانيكية

الإشعاعية

الحرارية

ص49



3- الجهاز العصبي الذي ينشط القناة الهضمية:

الجهاز العصبي المركزي

الجهاز العصبي الجسدي

الجهاز العصبي نظير السمبثاوي

الجهاز العصبي السمبثاوي



توجيه الفني العام للعلوم

4- أحد تراكيب الجهاز التناسلي الذكري تختزن فيه الحيوانات المنوية ويكتمل فيه نضجها: ص 79

غدة البروستاتا

غدة كوبر

الخصية

البربخ

ص 105

ykwwalk



5- العرق والمخاط من مكونات الجهاز المناعي ويعتبران ضمن:

خط الدفاع الأول

خط الدفاع الثاني

المناعة الإفرازية

المناعة الخلوية

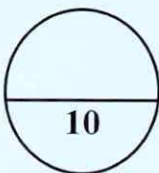
السؤال الأول: (ب) ضع علامة (✓) أمام العبارة الصحيحة وعلامة (×) أمام العبارة

5

(5 درجات)

غير الصحيحة لكل عبارة من العبارات التالية :-

م	العبارة	الإجابة
1	الجهد الكهربائي في حالة الراحة يساوي (-50 mv) ويحدث نتيجة تساوي تركيز الأيونات على جانبي غشاء الخلية.	× <u>ص 26</u>
2	المنطقة المحيطة في الحبل الشوكي رمادية اللون على عكس الدماغ.	× <u>ص 39</u>
3	تنتج الهرمونات في أحد أجزاء الجسم، ولكنها عادة تؤثر في أجزاء أخرى من الجسم.	✓ <u>ص 60</u>
4	تعرف التوتية بأنها كرة مجوفة من الخلايا تلتحم بجدار الرحم في عملية الانغراس.	× <u>ص 93</u>
5	تعتمد المناعة الإفرازية على الأجسام المضادة التي تنتجها الخلايا البائية.	✓ <u>ص 115</u>



درجة السؤال الأول

2

	السؤال الثاني: (أ) اكتب الاسم أو المصطلح العلمي الذي تدل عليه كل عبارة من
5	العبارات التالية :- (5 = 1 × 5 درجات)

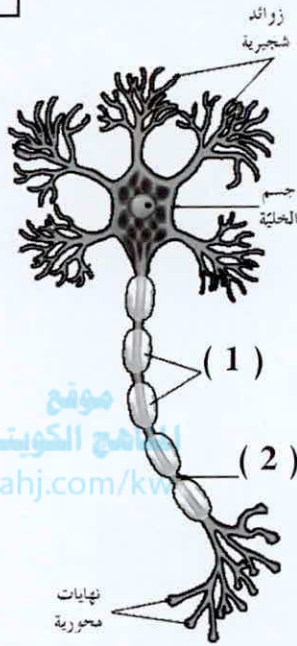
م	العبارة	الإجابة
1	مركز التحكم الرئيسي في الجسم ويتكون من الدماغ والحبل الشوكي.	<u>الجهاز العصبي المركزي</u> ص16
2	أي شدة أعلى من عتبة التنبيه تكون قادرة على توليد جهد عمل.	<u>التنبيه الفعال</u> ص29
3	سلسلة معقدة من الأحداث المتعاقبة تنظمها الهرمونات وتحدث بسبب تفاعل الجهاز التناسلي والجهاز الهرموني لدى الإناث.	<u>الدورة الشهرية</u> أو دورة الحيض ص88
4	مركبات تقتل البكتيريا دون أن تضر خلايا أجسام البشر أو الحيوانات وذلك بإيقاف العمليات الخلوية في البكتيريا.	<u>المضادات الحيوية</u> ص103
5	مركب يحتوي على كائنات ممرضة ميتة أو تم إضعافها يستخدم لزيادة مناعة الجسم.	<u>اللقاح</u> ص118



السؤال الثاني : (ب) ادرس الأشكال التالية جيداً ثم أجب عن المطلوب :-

5

(5 = 1 × 5 درجات)



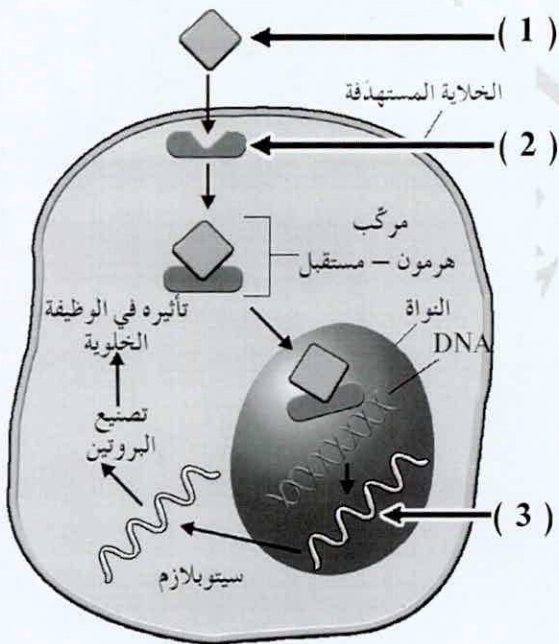
أولاً : الشكل يمثل تركيب خلية عصبية شكل (5) ص 17

اكتب البيانات التي تشير إليها الأرقام التالية :

1- خلايا شوان أو غلاف ميليني

2- عقدة رانفيير أو محور أو ليف عصبي

موقع
المناهج الكويتية
almanahj.com/kw



ثانياً : الشكل يمثل آلية عمل أحد أنواع الهرمونات.

اكتب البيانات التي تشير إليها الأرقام التالية :

شكل (47) ص 64

1- هرمون محب للدهون

2- مستقبل داخل الخلية

3- m-RNA

10

درجة السؤال الثاني



المجموعة الثانية : الأسئلة المقالية

(الأسئلة من الثالث إلى الخامس)

4

السؤال الثالث: (أ) علل لما يلي تعليلاً علمياً سليماً :- ($4 = 2 \times 4$ درجات)

1- تؤدي خلايا الغراء العصبي الصغيرة دوراً مهماً في الاستجابة المناعية. لأنها تقوم بتخليص النسيج العصبي من الكائنات الممرضة والأجسام الغريبة إضافة إلى الخلايا العصبية التالفة والميتة من خلال عملية البلعمة.

ص 20

2- بعض الأنتيجينات يرتبط بها أكثر من نوع واحد من الأجسام المضادة خلال الاستجابة المناعية.

لأن لها عدة أنواع من الحاتمات (مواقع ارتباط الأنتجين بالجسم المضاد).

ص 111

4

السؤال الثالث: (ب) كيف تفسر علمياً كلاً مما يلي :- ($4 = 2 \times 4$ درجات)

1- حدوث حالة فرط استقطاب لغشاء الخلية بعد وصولها لحالة الاستقطاب.

بسبب تأخر انغلاق قنوات البوتاسيوم K^+ مما يؤدي إلى انتقال جهد غشاء الخلية من (-70 mv)

ص 28

إلى (-80 mv) .

2- عمل هرمون الباراثيرويد في زيادة مستويات الكالسيوم في الدم.

• بتنشيط إعادة امتصاص الكالسيوم من الجهاز الهضمي / ومن الرشح في الوحدة الكلوية.

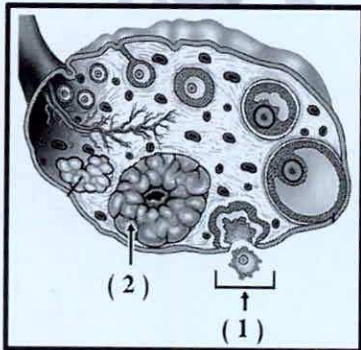
ص 69

• بتنشيط إطلاق مخزون الكالسيوم في العظم.

4

السؤال الثالث: (ج) ادرس الشكل التالي جيداً، ثم أجب عن المطلوب: ($4 = 1 \times 4$ درجات)

الشكل يمثل عملية تكوين البويضات:



* ماهي أطوار دورة الحيض المتمثلة بالأرقام (1) و (2)؟ ص 88

(1) الإباضة (2) الجسم الأصفر

* الهرمونات التي يفرزها التركيب المشار إليه بالرقم (2) هي: ص 90

الأستروجين و البروجسترون

12

درجة السؤال الثالث

5



الوزارة الوطنية للتعليم



6

السؤال الرابع: (أ) اقرأ العبارات العلمية التالية جيداً ثم أجب عن المطلوب :-

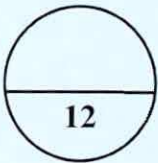
($6 = 2 \times 3$ درجات)

- 1- (التنبيه غير الفعال هو الذي يكون غير قادر على توليد جهد عمل). ص 29
 - ماذا يطلق على هذا النوع من شدة التنبيه؟ تحت عتبة التنبيه أو تحت عتبية
 - ما سبب عدم حدوث التنبيه؟ شدة التنبيه غير كافية / أو أقل من 50
- 2- (تتكون الجاسترولة من ثلاثة طبقات جرثومية تنمو فيما بعد إلى أجهزة الجسم وأعضائه كافة).
ما التراكيب التي تكونها الطبقة الجرثومية الداخلية من الجاسترولة ؟ (يكتفى بنقطتين) ص 94
 - الرئتين
 - الكبد
 - بطانة أعضاء الجهاز الهضمي
 - بعض الغدد الصماء
- 3- (يعد جسم الإنسان مرتعاً خصباً لنمو عدة كائنات دقيقة).
 - انكر الظروف الملائمة التي يوفرها جسم الإنسان لنمو هذه الكائنات؟ (يكتفى بنقطتين) ص 103
 - درجة الحرارة المناسبة
 - البيئة الرطبة
 - المواد الغذائية الوفيرة.

6

السؤال الرابع: (ب) أجب عن الأسئلة التالية :- (6 = 1 x 6 درجات)

- 1- كيف يحمي السائل الدماغي الشوكي كل من الدماغ والحبل الشوكي؟ (يكتفى بنقطتين) ص 38
 - يمتص الصدمات مما يقلل من تأثيرها عليهما
 - يزود الخلايا العصبية بالمغذيات
 - يحمي الدماغ من ضغط القوى الميكانيكية المطبقة على الجمجمة
- 2- ما هي الهرمونات التي تفرزها خلايا جزر لانجرهانس في البنكرياس في كل من: ص 71
 - خلايا بيتا : إنسولين
 - خلايا ألفا : جلوكاجون
- 3- أذكر أنواع الاستجابة المناعية المكتسبة على حسب سرعة الاستجابة: ص 117 - 118
 - الأبطأ : الأولية
 - الأسرع : الثانوية



درجة السؤال الرابع



6

السؤال الخامس : (أ) قارن بإكمال الجدول التالي حسب المطلوب علمياً:

(6 = 1 × 6 درجات)

خلية عصبية حركية	خلية عصبية حسية	(1)
من الجهاز العصبي المركزي إلى الأعضاء المنفذة	من المستقبلات الحسية إلى الجهاز العصبي المركزي	اتجاه السيالة العصبية ص 19
عدد إفراز خارجي	عدد إفراز داخلي	(2)
توجد أو قنوية	لا توجد أو لا قنوية	وجود القنوات ص 62-63
الحيوان المنوي	البويضة	(3)
صغير	كبيرة	الحجم ص 88

6

السؤال الخامس : (ب) أجب عن الأسئلة التالية :- (6 = 1 × 6 درجات)

1- ما أهمية كلاً مما يلي:

- الإنترفيرونات : وقاية الخلايا السليمة المجاورة للخلايا المصابة ص 106
- الهستامين : تعطي الإشارة ببدء الاستجابة بالالتهاب ص 105

3 ykuwalt



ص 49

2- ما هي بعض تأثيرات الجهاز العصبي السمبثاوي على العين والقلب؟

- التأثير على العين : يوسع بؤبؤ العين
- التأثير على القلب : يسرع من نبضات القلب

ص 113

3- أذكر نوعي الإنترلوكين اللذان تفرزهما خلايا (T_H) ؟

- إنترلوكين-2 أو (IL-2)
- إنترلوكين-4 أو (IL-4)

12

درجة السؤال الخامس

*** انتهت الأسئلة ***