

تم تحميل هذا الملف من موقع المناهج الكويتية



مذكرات أبو عزيز

الملف مذكرة الوحدة التعليمية الأولى

موقع المناهج ← المناهج الكويتية ← الصف السابع ← علوم ← الفصل الثاني

روابط مواقع التواصل الاجتماعي بحسب الصف السابع



روابط مواد الصف السابع على تلغرام

[الرياضيات](#)

[اللغة الانجليزية](#)

[اللغة العربية](#)

[التربية الاسلامية](#)

المزيد من الملفات بحسب الصف السابع والمادة علوم في الفصل الثاني

<a href="#">انفوجرافيك النظام البيئي</a>	1
<a href="#">كتاب الطالب 7</a>	2
<a href="#">دليل المعلم 7</a>	3
<a href="#">تلخيص الطفو</a>	4
<a href="#">حل الوحدة الاولى</a>	5

علوم 7

مذكرات

موقع  
المناهج الكويتية  
almanahj.com/kw

أبو عزيز

علوم 7

الصف السابع - الفصل الدراسي الثاني

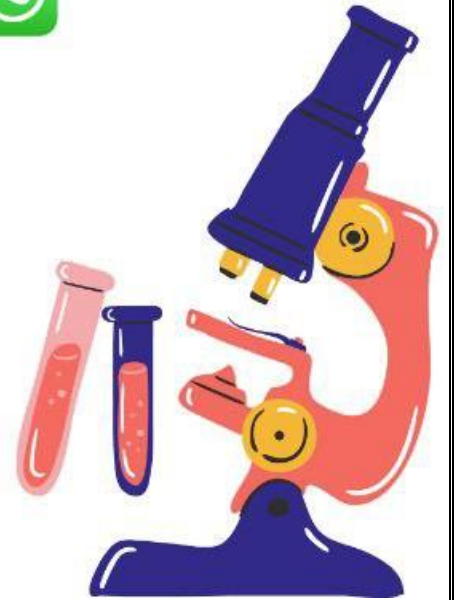
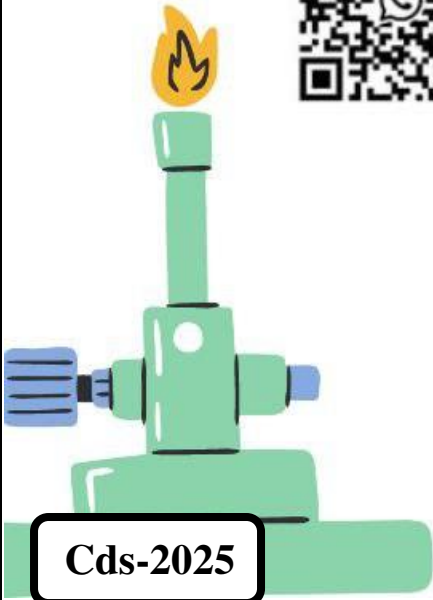


97520706

50325259



لا يجوز التصوير



Cds-2025

## الوحدة التعليمية الأولى

### النظام البيئي

س عدد مكونات البيئة؟

1- مكونات حية : ( إنسان - حيوان - نبات )

2- مكونات غير حية : ( ماء - هواء - يابس - ضوء شمس )

لاحظ :



بيئة النمل

- تعتمد المكونات الحية على المكونات غير الحية في معيشتها
- تحتوي بيئة النمل على مكونات متعددة ويتفاعل معها النمل بطريقة معينة

### \* الحياة في حديقة المدرسة

- صنف مكونات تربة حديقتك ثم سجل مشاهدتك .



حشرات فطريات كائنات دقيقة  
ديدان جذر نبات حشائش

حبيبات رملية و طيبة  
، ماء ، هواء ، دبال

مكونات حية

مكونات غير حية

ناقش زملاءك ثم صف كيف تتفاعل هذه الأجزاء مع بعضها التي تنتشر في الحديقة :-

- تتفاعل المكونات الحية مع المكونات غير الحية في علاقة أخذ و عطاء
- تتفاعل المكونات الحية مع بعضها البعض في علاقة تأخذ شكل السلسلة الغذائية

### \* موطن طبيعي سعيد

س أكتب المكونات التي تضعها مع سمك الزينة حتى تكون في موطن طبيعي مناسب :

- 1- نبات بحري
- 2- حصى و رمل و زلط لتكوين قاع الحوض
- 3 - كشاف للإضاءة
- 4- مضخة هواء
- 5- سخان ليحافظ على درجة حرارة الماء
- 6- فلتر لتنقية الماء



س عرف ما يلي :

النظام البيئي : هو المكونات الحية و غير الحية التي تتواجد في مكان ما

الموطن الطبيعي : هو المكان الذي يعيش فيه الكائن الحي . مثل الصحراء ، الغابة ، البحيرة

المجال : هو الدور الذي يقوم به الكائن الحي في موطنه الطبيعي

التجمع :- هو كافة أعضاء نوع واحد تعيش في المنطقة نفسها

-: هو مجموعة أفراد نوع ما تعيش في منطقة واحدة

المجموعة البيئية : هي تجمعات الكائنات الحية كلها التي تعيش في منطقة واحدة

س أكمل ما يلي :

الموطن الطبيعي للبطة هو البحيرة أو المكان القريب منها

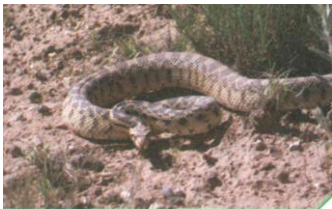
كل نوع من أنواع الكائنات الحية يسمى تجمع

تجمعات الكائنات الحية التي تعيش في منطقة ما تسمى بالمجموعة البيئية



شكل (3)

موطن طبيعي للبط



شكل (5)

التجمع في الصحراء



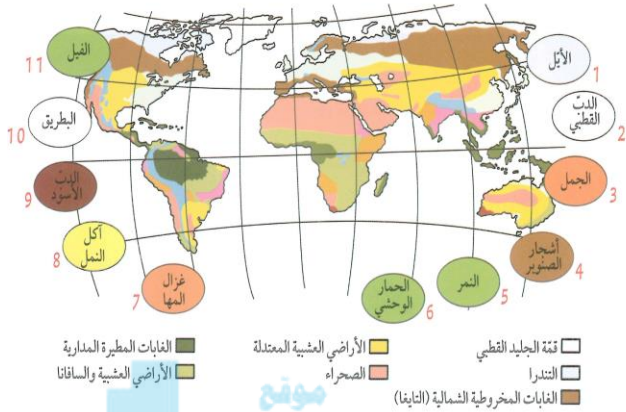
## \* ما هو موطننا الطبيعي الذي يسعدنا؟

س : علل : **اختلف البيئات الحيوية على سطح الأرض ؟**

نتيجة اختلاف درجات الحرارة من مكان لآخر و اختلاف كمية سقوط الأمطار

### نشاط

- هل رأيت الحيوان في الشكل (6) من قبل؟ **نعم**
- أين يعيش باعتقادك؟ **في الصحراء**



**\* أنا أسكن في البيئة الحيوية الصحراء**  
**\* صف البيئة الحيوية التي تعيش فيها**  
**جار جاف صيفا بارد. قليل الأمطار شتاء**

**\* حدد رقم الكائن الحي في البيئة الحيوية التي تعيش فيها**  
**على الخريطة في البيئة الحيوية التي تعيش فيها الكائنات**  
**الحيية بحسب رقم الكائن الحي**

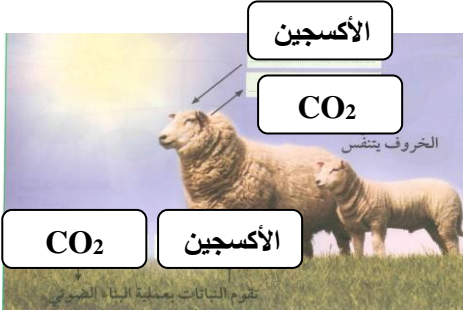
1	غطاء ثلجي باردة	4	شتاء بارد- صيف قصير	7	حارة جدا صيفا
2	غطاء ثلجي باردة جدا	5	أشجار كثيفة - مطر	8	معتدلة المناخ
3	حارة جدا صيفا	6	أشجار كثيفة - مطر	9	شتاء بارد اصيف قصير

س **فسر سبب اختلاف البيئات الحيوية للكائنات الحية المختلفة ؟**

لاختلاف درجات الحرارة ، واختلاف كمية سقوط الأمطار

## البيئة وعمليات التنفس والبناء الضوئي

- عملية تنفس الكائنات الحية أيضا هي علاقة **أخذ و عطاء** حيث يتم أخذ **الأكسجين** و إعطاء غاز **ثاني أكسيد الكربون** للبيئة



**\* أكتب، على الصورة، ماذا يضيف الكائن الحي إلى البيئة، وماذا يستهلك منها**  
**\* هناك علاقة أخذ و عطاء بين المكونات الحية وغير الحية في الموطن البيئي**

- بيئات اليابس** ( غابات مدارية مطيرة - أراضي عشبية (سافانا) - أراضي عشبية معتدلة - التندرا - الصحراء - غابات مخروطية (التايغا) - الجليد القطبي )
- بيئات الماء** ( الأفلاج - الأنهار - البرك - المستنقعات- البحار - المحيطات )

البيئات  
الحيوية

<p>■ <b>الأراضي العشبية (السافانا)</b></p> <p><b>الخصائص</b>  أعشابها طويلة ، تقل أو تنعدم فيها الأشجار يتواجد أفضل نماذجها في أفريقيا حيث تكثر الحيوانات آكلة الأعشاب</p>	<p>■ <b>الغابات المدارية المطيرة</b></p> <p><b>الخصائص</b>  أشجارها كثيفة، غزيرة الأمطار تتميز بثبات متوسط الحرارة اليومية طوال أيام السنة</p>
<p>■ <b>التندرا</b></p> <p><b>الخصائص</b>  أشجارها صغيرة ويغطيها الثلج والجليد معظم أيام السنة</p>	<p>■ <b>الأراضي العشبية المعتدلة</b></p> <p><b>الخصائص</b>  منتشرة في المناطق الداخلية من القارات تمثل المناطق الانتقالية بين الصحاري والغابات المعتدلة</p>

## ■ الغابات المخروطية (التايغا)

### الخصائص

تتميز أشجارها بأوراق إبرية تحمل المخاريط، وتنمو في المناطق الشمالية من الكرة الأرضية التي تتصف بشتاء بارد طويل كثير الثلوج وصيف قصير



## ■ الجليد القطبي

### الخصائص

أبرد مكان على وجه الأرض تعيش غالبية الحيوانات في القطب الشمالي أكثر منه في القطب الجنوبي



**نشاط - اكتب تقريراً يوضح أنواع الكائنات الحية في نظام بيئي معين ،**

**محددا أهمية تعدد مصادر الغذاء لنوع معين من الكائنات الحية ؟**

**المنتجات :** وهي النباتات و الطحالب التي تقوم بتكوين غذائها بنفسها معتمدة في ذلك على عناصر غير حية

**المستهلكات :** مثل حيوانات آكلة العشب، وكذلك آكلة اللحم ، والإنسان

**المحللات :** وهي عبارة عن عناصر تقوم بتحليل أي مادة عضوية إلى مواد مفككة، أو مواد سهلة الامتصاص وتتضمن: الفطريات والبكتيريا



## \* الكائنات الحية المنتجة والكائنات الحية المستهلكة

■ أمامك بيئتان قام الإنسان بينهما . حدد منهما المطلوب في الجدول.



بيئة رقم (2)	بيئة رقم (1)	كائن منتج يصنع الغذاء
نباتات	طحالب - نباتات مائية	كائن مستهلك يأكل النباتات
الغنم الأرانب الحصان البقر	سلحفاة - أسماك صغيرة	كائن مستهلك يأكل الحيوانات
الانسان	أخطبوط - سمكة القرش	

**فكر :** إلام تحتاج الكائنات الحية المنتجة لتصنيع غذائها ؟

ماء و أملاح - ثاني أكسيد الكربون - ضوء الشمس

**فكر :** إلام تحتاج الكائنات المستهلكة للغذاء لتبقى حية ؟

الحصول على الغذاء - حماية من الافتراس كي تبقى حية - أكسجين التنفس

**س اكمل ما يلي :-**

1- الكائنات الحية تنقسم إلى **كائنات منتجة** و **كائنات مستهلكة**

2- الكائنات المنتجة تحول الطاقة المستمدة من الشمس إلى **طاقة مختزنة في الغذاء (سكر النشا)**

3- الكائنات المستهلكة تحصل على الطاقة من النباتات المنتجة إلى طاقة بطريقة مباشرة مثل **آكلات النباتات** أو

غير مباشرة مثل **آكلات اللحوم المفترسة**

4- الحياة على سطح الأرض تعتمد على **طاقة الشمس**

**س عرف ما يلي :**

**الكائنات المنتجة :** هي التي تستخدم ضوء الشمس لتصنيع الغذاء من الماء و ثاني أكسيد الكربون

**الكائنات المستهلكة :** هي التي تستهلك كائنات حية أخرى التامين غذائها

لا يجوز التصوير

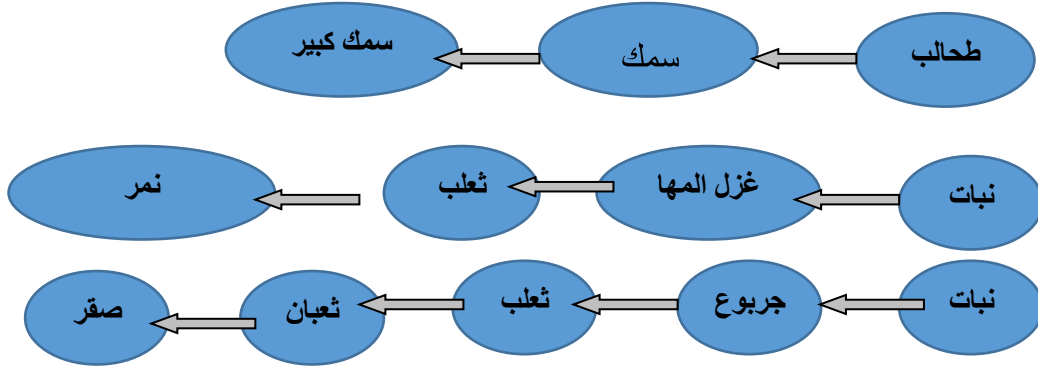
أبو عزيير

97520706

50325259

## قانون الطبيعة

نشاط - اختر الكائنات الحية من البيئتين التاليتين، وضعها في تسلسل يبين انتقال الطاقة ( الغذاء ) .



\*هل وضعت كائنا حيا في أكثر من تسلسل واحد؟ فسر



نعم... لتداخل الكائنات الحية مع بعضها البعض ولوجود أكثر من نوع في منطقة واحدة

\*توقع ما الكائنات الحية التي سيكون عددها أكبر في البيئتين السابقتين؟

الكائنات الحية المنتجة أكثر عددا من الكائنات المستهلكة في أي بيئة

نشاط - ارسم اسهما تبين انتقال الطاقة من كائن حي إلى آخر في النظام البيئي : ( الرسم متروك للطالب )

\*ماذا تلاحظ على الأسهم؟

تتداخل فيما بينها وتنتج من المنتجات إلى المستهلكات ثم تنتج من الأضعف إلى الأقوى وتصبح متشابكة أي أنها تكون شبكة غذائية

س عرف ما يلي :

السلسلة الغذائية : رسم بياني يستخدم لإظهار كيفية انتقال الطاقة و المغذيات من كائن حي لآخر

الشبكة الغذائية : هي تداخل السلاسل الغذائية كلها في مجموعة بيئية معينة

س أكمل ما يلي :

■ اعداد الكائنات المنتجة يفوق اعداد الكائنات المستهلكة

■ اعداد آكلات الأعشاب يفوق اعداد آكلات اللحوم

■ الشبكة الغذائية تظهر اعتماد الكائنات الحية على بعضها .

■ الأسهم في السلسلة الغذائية أو في الشبكة الغذائية تظهر العلاقات بين المكونات الحية

■ عدد الأسهم في الشبكة أكبر من عدد الأسهم في السلسلة

س : ماذا ينتج عندما تترابط السلاسل الغذائية المختلفة في النظام البيئي ؟

ينتج علاقات معقدة مكونة الشبكة الغذائية

نشاط - ابحث عن مجموعة من أسماء بعض الكائنات الحية في بيئة الكويت الصحراوية

النخيل - العرفج - العوسج - الرمث - لحية التيس - شجر الصفصاف

عقارب - ضب - ثعابين - حرباء - غزال - يربوع - إبل - أرانب برية

## التوازن البيئي

س : ماذا تتوقع أن يحدث عند إزالة أحد أنواع الكائنات الحية من النظام البيئي ؟

يحدث خلل في التوازن البيئي

س علل التنوع في الكائنات الحية في النظام البيئي أمر جيد ؟

لأنه يؤدي إلى حدوث التوازن البيئي

أبو عزيز

97520706

50325259

# لطلب المذكرة كاملة

97520706

50325259

 موقع  
المنهج الكويتية  
[almanahj.com/kw](http://almanahj.com/kw)