

تم تحميل هذا الملف من موقع المناهج الكويتية



الملف نموذج إجابة التعليم الخاص

[موقع المناهج](#) ⇨ [المناهج الكويتية](#) ⇨ [الصف السابع](#) ⇨ [علوم](#) ⇨ [الفصل الأول](#)

روابط مواقع التواصل الاجتماعي بحسب الصف السابع



روابط مواد الصف السابع على تلغرام

[الرياضيات](#)

[اللغة الانجليزية](#)

[اللغة العربية](#)

[التربية الاسلامية](#)

المزيد من الملفات بحسب الصف السابع والمادة علوم في الفصل الأول

| | |
|--|---|
| كتاب الطالب في مادة العلوم لعام 2018 | 1 |
| تلخيص وحدة المغذيات | 2 |
| تلخيص مهم للكورس اول في مادة العلوم | 3 |
| اوراق عمل مهمة في مادة العلوم | 4 |
| اوراق عمل ممتازة في مادة العلوم لعام | 5 |

وزارة التربية

الإدارة العامة للتعليم الخاص

التوجيه الفني للعلوم

نموذج الإجابة

الزمن : ساعتان

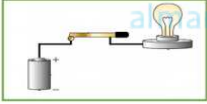
عدد الأوراق: ٥

امتحان نهاية الفصل الدراسي الأول للصف (السابع) العام الدراسي ٢٠٢١ - ٢٠٢٢

السؤال الأول: اختر الإجابة الصحيحة علمياً لكل من العبارات التالية و ضع علامة (√) في المربع المقابل لها :
(٢×٨) = ١٦ درجات

١- الظاهرة الصوتية الناتجة عن التفريغ الكهربائي: (ص ٢٠)
البرق الرعد تيار كهربائي الصاعقة

٢- في الشكل المقابل حتى يضيء المصباح الكهربائي الدائرة ينقصها : (ص ٢٣)
سلك نحاسي سلك مطاطي ساق خشب ساق زجاجي



٣- أحد مكونات الهواء الجوي ويساعد على الاشتعال : (ص ٤٨)
CO₂ O₂ O₃ N₂

٤- ينشأ الضغط الجوي نتيجة تأثير : (ص ٦٥)
وزن الهواء درجة حرارة الهواء حجم الهواء مقاومة الهواء

٥- تحتاج الورقة للقيام بعملية البناء الضوئي الي احد الغازات التالية : ص ٨٧
ثاني أكسيد الكبريت الهيدروجين الأكسجين ثاني أكسيد الكربون

٦- تركيبات في البلاستيكية الخضراء يتم فيها امتصاص الطاقة الضوئية و تحويلها إلى طاقة كيميائية : (ص ٨٩)
الغشاء الداخلي الغشاء الخارجي الثايلاكويدات النشا

٧- احد المواد الغذائية التالية تعتبر من اهم مواد بناء الجسم وتوجد في العضلات والجلد والشعر : (ص ١١٨)
زيت الزيتون القمح السمك الفيتامينات

٨- فيتامين أساسي لتجلط الدم عند حدوث الجروح هو فيتامين : (ص ١٢٦)
K D E C

١٦

السؤال الثاني : (أ) في الجدول التالي اختر العبارة أو الشكل من المجموعة (ب) واكتب رقمها أمام ما يناسبها من عبارات المجموعة (أ):
(٦ × ٢) = ١٢ درجات

| الرقم | المجموعة (أ) | المجموعة (ب) |
|----------|---|--|
| (.٢.) | - نسيج ميت يطلق عليه أوعية ينقل الماء والمعادن من الجذور إلى الساق . | ١-نسيج عمادي |
| (.٣.) | - نسيج حي يتكون من أنابيب تنقل السكر والمغذيات التي يصنعها النبات. (ص ٩٥) | ٢-نسيج الخشب ٣- نسيج اللحاء |
| (.٢.) | - جهاز يحول الطاقة الكيميائية إلى طاقة كهربائية | ١-  -١ |
| (.١.) | - جهاز يحول الطاقة الكهربائية إلى طاقة حركية ص ٣٠ | ٢-  -٢ ٣-  -٣ |
| (...٣..) | طعام يحتوي على بروتينات كاملة. ص ١٢٠ | ١- الفول |
| (..١...) | طعام يحتوي على بروتينات غير كاملة . | ٢-البرتقال ٣-البيض |
| (.٢.) | الشحنات المترجمة على الجسم نتيجة ذلك . | ١- تيار كهربائي |
| (١) | - حركة وتدفق الإلكترونات في الدارة الكهربائية ص ١٦-٢٤ | ٢- كهرباء ساكنة ٣- البرق |
| (.٣.) | - لون الكلوروفيل (أ) : ص ١٠١ | ١- أخضر مصفر |
| (.١..) | - لون الكلوروفيل (ب) : | ٢- أصفر أو برتقالي ٣- أخضر مزرق |
| (.٣.) | -الغاز الذي يكون قطرات عند النفخ على زجاجة ساعة . | ١- ثاني أكسيد الكربون |
| (..١.) | غانيمتخدم لإطفاء الحرائق . | ٢- الهيدروجين ٣- بخار ماء |

السؤال الثاني (ب) أكتب بين القوسين كلمة (صحيحة) أمام العبارة الصحيحة و كلمة (خطأ) أمام العبارة غير الصحيحة في كل مما يلي :

(٢ × ٤) = ٨ درجات

١- المادة التي تفقد الالكترونات تصبح مشحونة بشحنة موجبه ص ١٩ (صحيحة)

٢- من خصائص الهواء أن له ضغط ولا يأخذ شكل الوعاء الذي يحويه. ص ٤٤ (غير صحيحة)

٣- عدد الثغور في الطبقة السفلية للبشرة أقل من عددها في الطبقة العلوية. ص ٩٨ (غي صحيحة)

٤- يحفظ الطعام بالتعليب ويجب أن يكون التبريد مفاجئاً بعد التعقيم والقفل. ص ١٣٧ (صحيحة)

المناهج الكويتية

السؤال الثالث (أ) : علل لما يلي تعليلاً علمياً صحيحاً (أذكر السبب) : (٢ × ٢) = ٤

١ - نرى البرق أولاً قبل سماع صوت الرعد .

...لأن سرعة الضوء أكبر من سرعة الصوت . ص ٢٠

٢- بقاء الهواء الجوي محيطاً بالكرة الأرضية ولا يبتعد عنها .

يسبب الجاذبية الأرضية . ص ٧٠

السؤال الثالث (ب) : أي مما يلي لا ينتمي للمجموعة ، مع توضيح السبب : (٢ × ٢) = ٤

١- من دراستك لعملية صنع الغذاء في النبات. ص ٨٩

(الماء - ضوء الشمس - السكر - ثاني اكسيد الكربون)

الذي لا ينتمي:السكر.....

السبب:.....أحد نواتج عملية البناء الضوئي / الباقي من مدخلات عملية البناء الضوئي.....

٢- من دراستك لموضوع الأطعمة الغذائية . ص ١١٦

(البيض - اللحم- الجبن - الأرز)

الذي لا ينتمي :الأرز.....

السبب :من الكربوهيدرات / جميعاً من البروتينات.....

٨

(٤ = ١ × ٤)

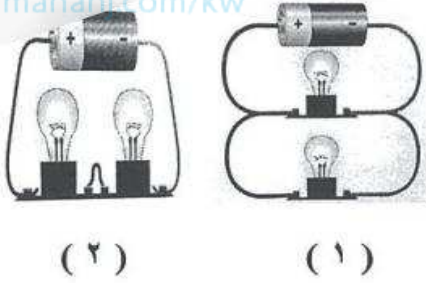
السؤال الرابع : (أ) قارن بين كل من :

٤

| وجه المقارنة | الأكسجين (ص٦٤) | ثاني أكسيد الكربون |
|--|-------------------------|--------------------|
| التأثير علي ماء الجير | لا يعكر ماء الجير. | يعكر ماء الجير |
| وجه المقارنة | الخضروات الطازجة (ص١٣٧) | المخللات |
| طريقة حفظ الطعام (التمليح- التبريد) | التبريد | التمليح |

السؤال الرابع : (ب) ١- الرسم المقابل يمثل أنواع الدارات الكهربائية ، أجب عما يلي : (٢ × ١) = ٢

almanabi.com/kw



١- يتم توصيل الكهرباء في المنازل والمدارس بطريقتين

التوصيل كما في الشكل رقم (١) ص ٢٤

السبب: توصيل توازي

عند إنطفاء احد المصابيح لا تنطفئ بقية المصابيح.

٤

(ب) ٢- الرسم المقابل شفاطين ملتصقين بسطح أملس : (٢ × ١) = (درجتان)



١- عند تعليق اوزان متساوية يتحمل الشفاط (ب) اوزان اكبر.

ص ٦٤

السبب : كبر حجم الشفاط فيكون ضغط الهواء عليه كبير

٨

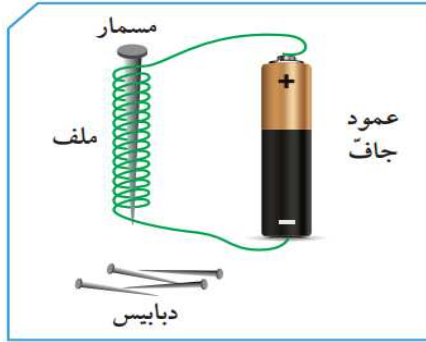
ykwait_3



٤

$$\varepsilon = (2 \times 2)$$

السؤال الخامس (أ) : فكر جيدا ثم أجب عما يلي :



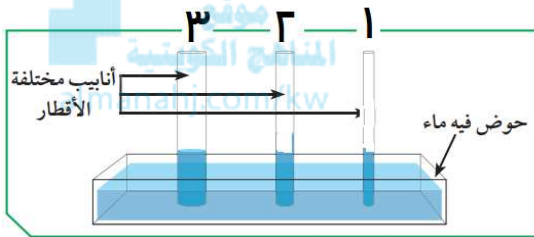
١- ماذا يحدث للدبابيس عند تقربها للمسمار كما في الشكل

ص ٣٠

تنجذب الدبابيس/ المسمار تحول الي مغناطيس كهربي

٢- ارتفاع الماء في الأنبوبة رقم (١) اكبر من غيره ا ص ٩٥

السبب : وذلك لصغر قطر الأنبوبة / (الخاصية الشعرية)



السؤال الخامس (ب) : أدرس العلاقات التالية ثم ارسم الاشكال البيانية المطلوبة

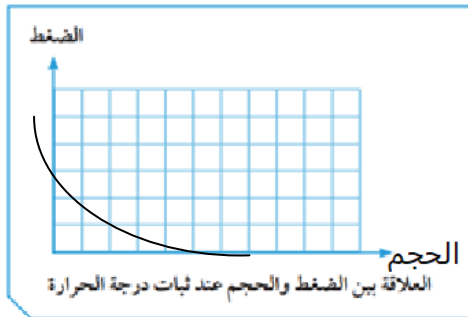
$$\varepsilon = (2 \times 2)$$

واجب عن المطلوب .

١ حدد على الرسم البياني نوع العلاقة بين الضغط والحجم

عند ثبات درجة الحرارة ص ٦٩

٢- نوع العلاقة عكيسه (عكيسه - طردية)

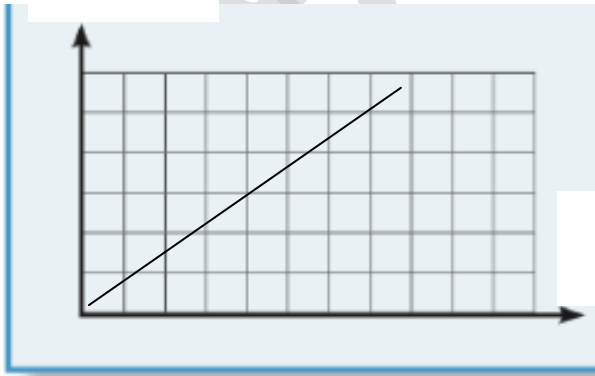


٤

- حدد على الرسم البياني نوع العلاقة بين العوامل التالية ومعدل النتج

معدل النتج

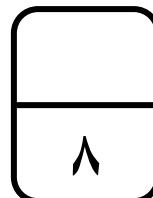
٢ نوع العلاقة طردية (عكيسه - طردية) ص ٧٠



الرياح

انتهت الأسئلة

٥



ykuwait_3

