

تم تحميل هذا الملف من موقع المناهج الكويتية



مدرسة التميز النموذجية

الملف الاختبارات التجريبية مادة الأحياء

[موقع المناهج](#) ← [ملفات الكويت التعليمية](#) ← [الصف الحادي عشر العلمي](#) ← [أحياء](#) ← [الفصل الثاني](#)

روابط مواقع التواصل الاجتماعي بحسب الصف الحادي عشر العلمي



روابط مواد الصف الحادي عشر العلمي على تلغرام

[الرياضيات](#)

[اللغة الانجليزية](#)

[اللغة العربية](#)

[التربية الاسلامية](#)

المزيد من الملفات بحسب الصف الحادي عشر العلمي والمادة أحياء في الفصل الثاني



مدرسة التميز النموذجية ابتدائي - متوسط - ثانوي

الاختبارات التجريبية

مادة الأحياء

الصف الحادي عشر علمي



2026 / 2025
الفصل الدراسي الثاني



(امتحان الفترة الثانية للصف الحادي عشر العلمي في مادة الاحياء للعام الدراسي 2024-2025 م)

السؤال الأول : (ب) ضع (٧) امام العبارة الصحيحة وعلامة (x) امام العبارة غير الصحيحة
لكل عبارة من العبارات التالية :
(3=1×3 درجات)

| م | العبارة | الإجابة |
|---|---|---------|
| 1 | الغضروف المرن تكثر به ألياف الكولاجين | () |
| 2 | يحدث انشطار الجلوكوز في الميتوكوندريا | () |
| 3 | الشرايين ذات جدران سميكة و تنقل الدم من القلب للجسم | () |

السؤال الثاني : (أ) اكتب الاسم او المصطلح العلمي الذي تدل عليه كل عبارة من العبارات
التالية:
(3=1×3 درجات)

| م | العبارة | الإجابة |
|---|--|---------|
| 1 | انقباض العضلات بدرجة بسيطة أثناء الراحة . | () |
| 2 | المرشحات الكلوية التي تزيل الفضلات من الدم. | () |
| 3 | مرض ينتج من ترسب المواد الدهنية على جدر الاوعية الدموية. | () |



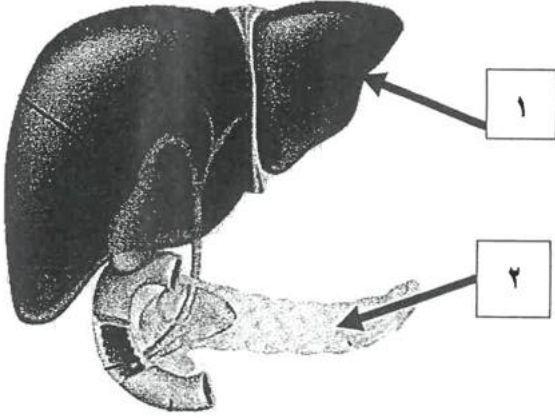
(امتحان الفترة الثانية للصف الحادي عشر العلمي في مادة الاحياء للعام الدراسي 2024-2025 م)

السؤال الثاني : (ب) ادرس الاشكال التالية جيدا ثم اجب :

(2×2 = 4 درجات)

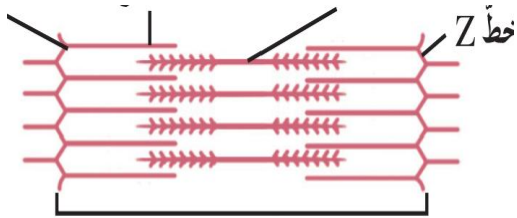
أولاً : الشكل يمثل الأعضاء الهضمية الملحقة للجهاز الهضمي :

اكتب البيانات التي تشير اليها الأرقام التالية :



..... -1

..... -2



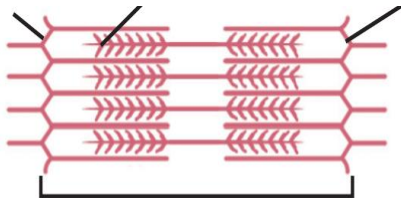
1 قطعة عضلية

ثانياً : الشكل التالي يمثل قطعة عضلية منقبضة وقطعة

منبسطة والمطلوب :

❖ القطعة العضلية المنقبضة يمثلها الرقم

❖ القطعة العضلية المنبسطة يمثلها الرقم



2 قطعة عضلية



(امتحان الفترة الثانية للصف الحادي عشر العلمي في مادة الاحياء للعام الدراسي 2024-2025 م)

المجموعة الثانية : الأسئلة المقالية

(اجب عن ثلاثة أسئلة فقط من السؤال الثالث الى السؤال السادس بكامل جزئياته)

(3=1×3 درجات)

السؤال الثالث : (أ) علل لما يلي تعليلاً علمياً سليماً :

1- كتلة العظم الكثيف اخف عما لو كان مصمتاً .

2- المسافة بين الوسط المعوي والأوعية الدموية قصيرة .

3- يعتبر الافراز إحدى الوظائف المهمة للكليتين .

السؤال الثالث : (ب) اجب عن الأسئلة التالية : (5=1×5 درجات)

1- كيف يمكن الوقاية من الإصابة بمرض مسامية العظام ؟

2- سبب حدوث الوهن العضلي الوبيلي ؟

3- مم تتركب النبضة العضلية ؟

4- عدد نواتج التخمر الكحولي ؟

5- اذكر اثنين من الأمراض التي تصيب الدم .



(امتحان الفترة الثانية للصف الحادي عشر العلمي في مادة الاحياء للعام الدراسي 2024-2025 م)

السؤال الرابع : (أ) قارن بإكمال الجدول التالي حسب المطلوب علمياً: (4=1×4 درجات)

| وجه المقارنة | المفصل الرزي | المفصل المنزلق |
|--------------------|--------------|----------------|
| مثال | | |
| وجه المقارنة | الاكتين | الميوزين |
| ثخانة الخيط | | |
| وجه المقارنة | الشريان | الوريد |
| ضغط الدم فيها | | |
| وجه المقارنة | المعدة | الأمعاء |
| اسم الطعام المهضوم | | |

(4=2×2 درجات)

السؤال الرابع : (ب) عدد مايلي :

1- أسباب حدوث الفشل الكلوي .

.....

2- أنواع الكوليسترول في الدم .

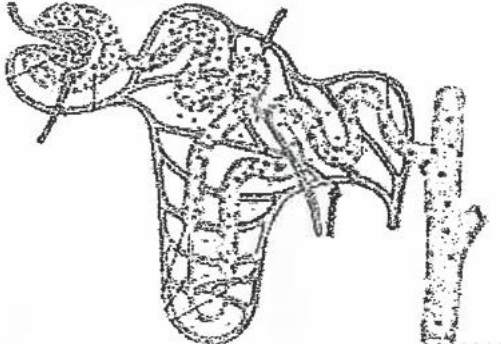
.....



(امتحان الفترة الثانية للصف الحادي عشر العلمي في مادة الاحياء للعام الدراسي 2024-2025 م)

السؤال الخامس : (أ) ادرس الاشكال التالية جيدا ثم اجب عن المطلوب : (4=2×2 درجات)

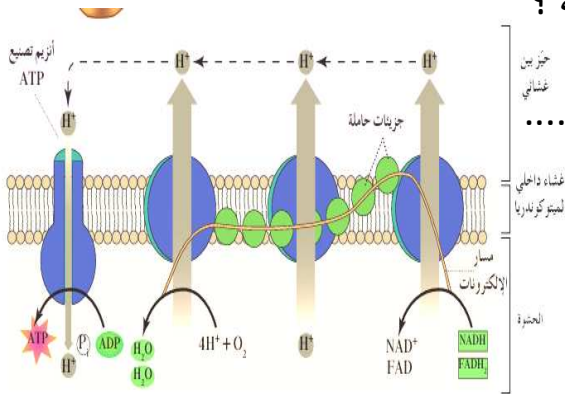
1- يمثل الشكل امامك الوحدة الكلوية حيث تقوم بالوظائف الرئيسية في تكوين البول وضبط الاتزان الداخلي.



- ماذا تسمى الوحدة الكلوية :
- كم كمية السوائل التي تمر بالكليتين يوميا:

2- معظم الطاقة الناتجة في التنفس الهوائي يتم تحريرها خلال عملية سلسلة نقل الالكترون والمطلوب

- اذكر عدد جزيئات ال ATP الناتجة من هذه العملية ؟



-
المستقبل النهائي للالكترونات هو

السؤال الخامس : (ب) ما أهمية كل مما يلي : (4=2×2 درجات)

- الكبد في الجهاز الهضمي :

.....
.....

- مرحلة التحلل الجلوكوزي :

.....
.....



(امتحان الفترة الثانية للصف الحادي عشر العلمي في مادة الاحياء للعام الدراسي 2024-2025 م)

(2×2=4 درجات)

السؤال السادس : (أ) فسر علمياً :

1- تمتاز العظام بأنها شديدة الصلابة .

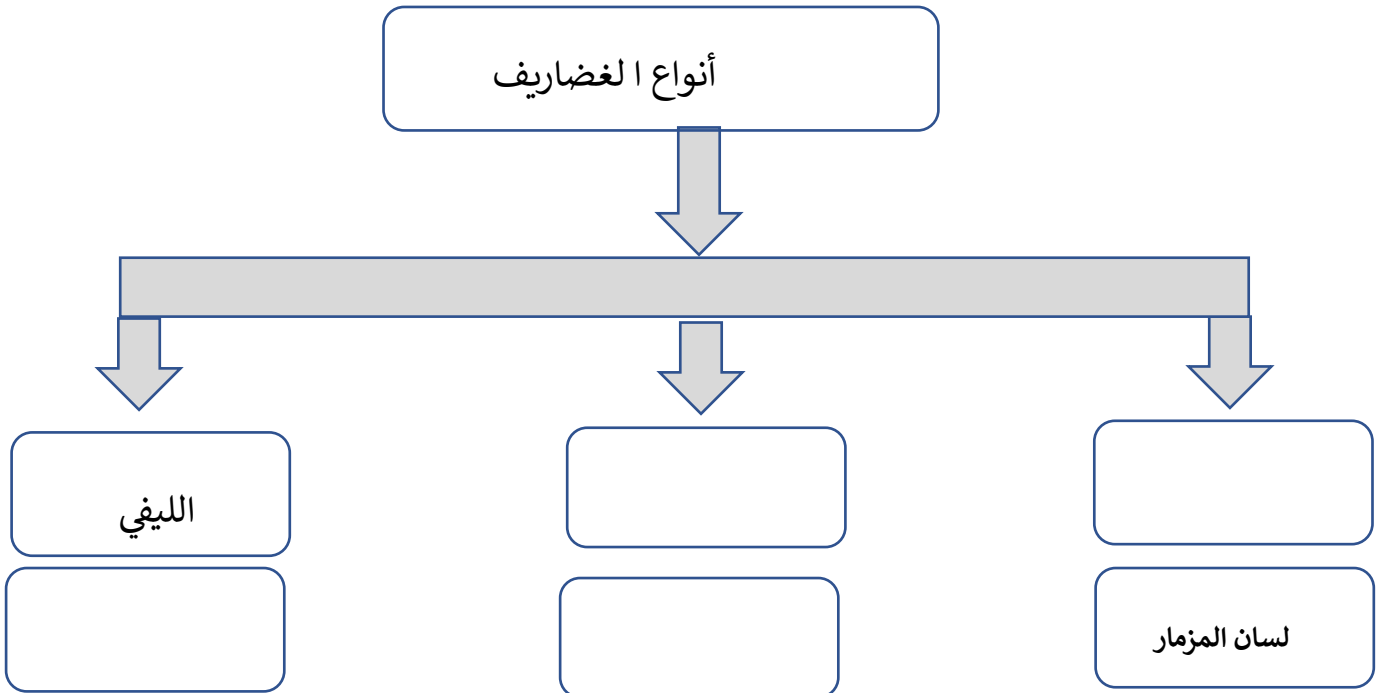
.....
.....

2- تمتاز الغضاريف الليلية بالقوة والمتانة .

.....
.....

(2×2=4 درجات)

السؤال السادس : (ب) مخطط سهمي



*** انتهت الأسئلة ***



وزارة التربية

إدارة التعليم الخاص - قسم العلوم

مدرسة التميز النموذجية

المادة : الاحياء

الصف : الحادي عشر

الزمن : ساعتان

امتحان الفترة الثانية للعام الدراسي 2024-2025 م نموذج إجابة

ملاحظة هامة : عدد صفحات الامتحان (7) صفحات مختلفة

المجموعة الأولى : الأسئلة الموضوعية

(السؤالين الأول والثاني)

السؤال الأول : (أ) اختر الإجابة الصحيحة علمياً لكل عبارة من العبارات التالية وذلك بوضع علامة () امام الإجابة الصحيحة :
(1×4 = 4 درجات)

1- النخاع الأحمر يوجد في العظم :

- الكثيف العضد
 الاسفنجي الفخذ

2- عدد جزيئات ATP الناتجة من التنفس اللاهوائي :

- 38 8
 36 2

3- غرفة في القلب تستقبل الدم المؤكسج :

- الأذنين الأيمن الأذنين اليسر
 البطين الأيمن البطين الأيسر

4- مرض ينتج من تراكم حمض اللاكتيك بمعدل اسرع من معدل التخلص منه :

- التشنجات العضلية الشد العضلي
 الوهن العضلي الوبيلي الاجهاد العضلي



(امتحان الفترة الثانية للصف الحادي عشر العلمي في مادة الاحياء للعام الدراسي 2024-2025 م)

السؤال الأول : (ب) ضع (v) امام العبارة الصحيحة وعلامة (x) امام العبارة غير الصحيحة
لكل عبارة من العبارات التالية :
(3=1×3 درجات)

| م | العبارة | الإجابة |
|---|---|---------|
| 1 | الغضروف المرن تكثر به ألياف الكولاجين | (x) |
| 2 | يحدث انشطار الجلوكوز في الميتوكوندريا | (x) |
| 3 | الشرايين ذات جدران سميكة و تنقل الدم من القلب للجسم | (v) |

السؤال الثاني : (أ) اكتب الاسم او المصطلح العلمي الذي تدل عليه كل عبارة من العبارات
التالية:
(3=1×3 درجات)

| م | العبارة | الإجابة |
|---|--|-------------------|
| 1 | انقباض العضلات بدرجة بسيطة أثناء الراحة . | (التوتر العضلي) |
| 2 | المرشحات الكلوية التي تزيل الفضلات من الدم. | (النفرونات) |
| 3 | مرض ينتج من ترسب المواد الدهنية على جدران الاوعية الدموية. | (تصلب الشرايين) |



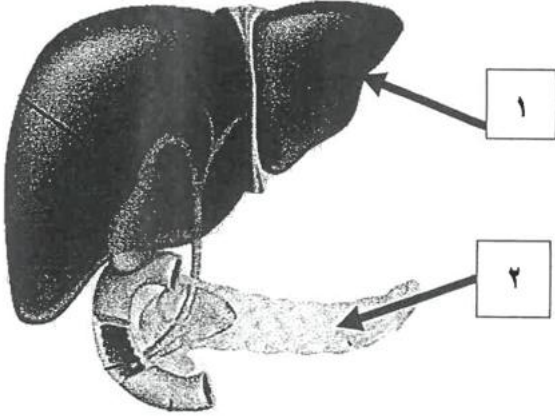
(امتحان الفترة الثانية للصف الحادي عشر العلمي في مادة الاحياء للعام الدراسي 2024-2025 م)

السؤال الثاني : (ب) ادرس الاشكال التالية جيدا ثم اجب :

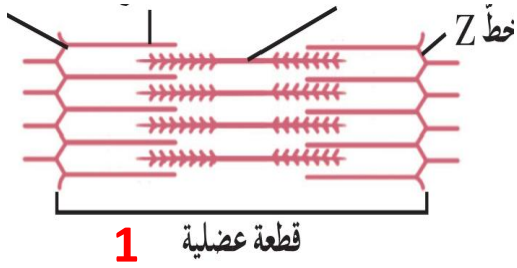
(2×2 = 4 درجات)

أولاً : الشكل يمثل الأعضاء الهضمية الملحقة للجهاز الهضمي :

اكتب البيانات التي تشير اليها الأرقام التالية :



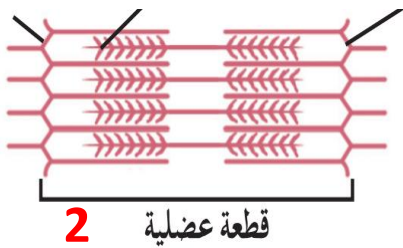
- 1- الكبد
- 2- البنكرياس



ثانياً : الشكل التالي يمثل قطعة عضلية منقبضة وقطعة

منبسطة والمطلوب :

- ❖ القطعة العضلية المنقبضة يمثلها الرقم 2
- ❖ القطعة العضلية المنبسطة يمثلها الرقم 1





(امتحان الفترة الثانية للصف الحادي عشر العلمي في مادة الاحياء للعام الدراسي 2024-2025 م)

المجموعة الثانية : الأسئلة المقالية

(اجب عن ثلاثة أسئلة فقط من السؤال الثالث الى السؤال السادس بكامل جزئياته)

(3=1×3 درجات)

السؤال الثالث : (أ) علل لما يلي تعليلاً علمياً سليماً :

- 1- كتلة العظم الكثيف اخف عما لو كان مصمتاً .
بسبب وجود قنوات هافرس
- 2- المسافة بين الوسط المعوي والأوعية الدموية قصيرة .
لتسهيل مرور المواد الغذائية لهذه الأوعية
- 3- يعتبر الافراز إحدى الوظائف المهمة للكيتين .
لأنه يحافظ على درجة تركيز أيون الهيدروجين (PH) في الدم

السؤال الثالث : (ب) اجب عن الأسئلة التالية : (5=1×5 درجات)

- 1- كيف يمكن الوقاية من الإصابة بمرض مسامية العظام ؟
نظام غذائي صحي – ممارسة تمارين رفع الأثقال في سن مبكرة
- 2- سبب حدوث الوهن العضلي الوبيلي ؟
فشل الإشارات العصبية في جعل العضلات تنقبض
- 3- مم تتركب النبضة العضلية ؟ يكتفى بنقطتين
الفترة الكامنة – فترة الانقباض – فترة الانبساط
- 4- عدد نواتج التخمر الكحولي ؟
ثاني أكسيد الكربون – كحول إيثيلي
- 5- اذكر اثنين من الأمراض التي تصيب الدم .
الأنيميا - اللوكيميا



(4=1×4 درجات)

السؤال الرابع : (أ) قارن بإكمال الجدول التالي حسب المطلوب علمياً:

| | | |
|----------------|--------------|--------------------|
| المفصل المنزلق | المفصل الرزي | وجه المقارنة |
| الرسغ | الكوع | مثال |
| الميزين | الاكتين | وجه المقارنة |
| سميك | رفيع | ثخانة الخيط |
| الوريد | الشريان | وجه المقارنة |
| منخفض | مرتفع | ضغط الدم فيها |
| الأمعاء | المعدة | وجه المقارنة |
| الكيلوس | الكيموس | اسم الطعام المهضوم |

(4=2×2 درجات)

السؤال الرابع : (ب) عدد ما يلي :

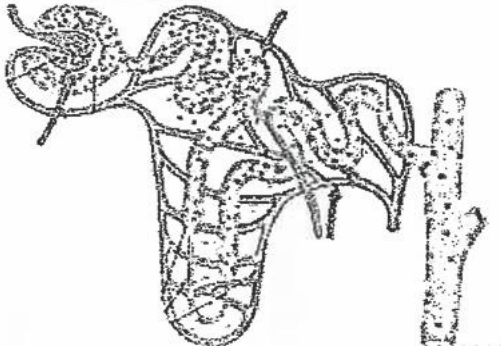
- 1- أسباب حدوث الفشل الكلوي . يكتفى باثنين
الإصابة بالسكري - العدوى الجرثومية - التسمم الكيميائي
- 2- أنواع الكوليسترول في الدم .
بروتين دهني منخفض الكثافة LDL - بروتين دهني مرتفع الكثافة HDL



(امتحان الفترة الثانية للصف الحادي عشر العلمي في مادة الاحياء للعام الدراسي 2024-2025 م)

السؤال الخامس : (أ) ادرس الاشكال التالية جيدا ثم اجب عن المطلوب : (2×4=درجات)

1- يمثل الشكل امامك الوحدة الكلوية حيث تقوم بالوظائف الرئيسية في تكوين البول وضبط الاتزان الداخلي.



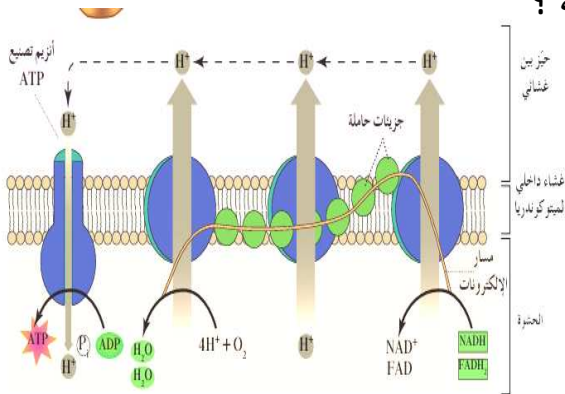
- ماذا تسمى الوحدة الكلوية : النفرون
- كم كمية السوائل التي تمر بالكليتين يوميا: 180 لترا

2- معظم الطاقة الناتجة في التنفس الهوائي يتم تحريرها خلال عملية سلسلة نقل الالكترون والمطلوب

- اذكر عدد جزيئات ال ATP الناتجة من هذه العملية ؟

32-34 جزيء

- المستقبل النهائي للإلكترونات هو الأوكسجين



(2×4=درجات)

السؤال الخامس : (ب) ما أهمية كل مما يلي :

- الكبد في الجهاز الهضمي :
- يكون العصارة الصفراوية التي تخزن في المرارة وتعمل على تحويل الدهون لمستحلب دهني
- مرحلة التحلل الجلوكوزي :
- شطر جزيء الجلوكوز إلى جزيئين من حمض البيروفيك



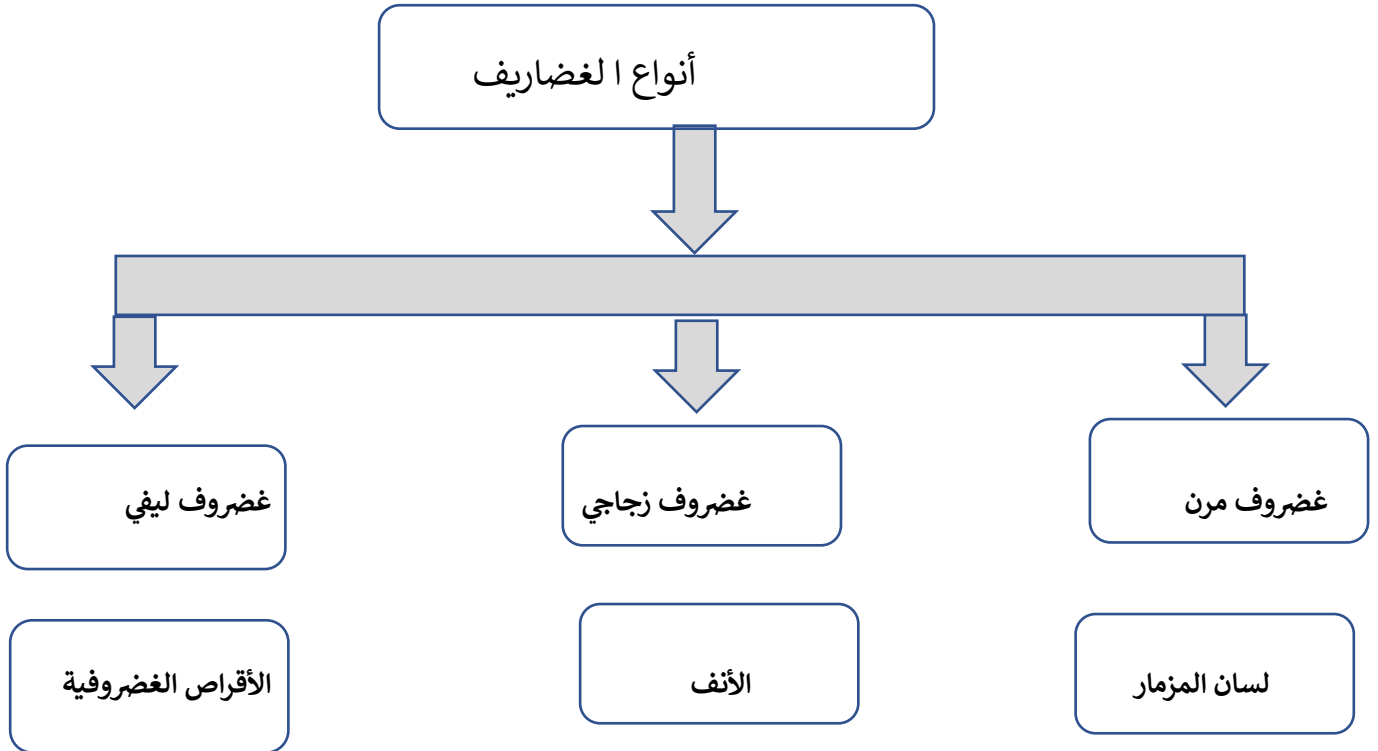
(امتحان الفترة الثانية للصف الحادي عشر العلمي في مادة الاحياء للعام الدراسي 2024-2025 م)
السؤال السادس : (أ) فسر علمياً :
(2×2=4 درجات)

1- تمتاز العظام بأنها شديدة الصلابة .
لترسب أملاح الكالسيوم والفوسفور بها

2- تمتاز الغضاريف الليلية بالقوة والمتانة .

لكثرة ألياف الكولاجين بها

السؤال السادس : (ب) مخطط سهمي
(2×2=4 درجات)



*** انتهت الأسئلة ***



مدرسة التميز النموذجية
ابتدائي - متوسط - ثانوي

عندما يكون تعليم أبنائكم
اهتمامكم الأول في الحياة

قنواتنا على تليجرام



الصف الرابع



الصف الثالث



الصف الثاني



الصف الأول



الصف الثامن



الصف السابع



الصف السادس



الصف الخامس



صف ١١ أدبي



صف ١١ علمي



الصف العاشر



الصف التاسع



صف ١٢ أدبي



صف ١٢ علمي