

منطقة حولي التعليمية

اختبار نهاية الفترة الدراسية الأولى

العام الدراسي 2019/2018م

**الصف السابع**

نموذج إجابة اختبار مادة

**العلوم**

السؤال الأول :- اختر الإجابة الصحيحة علمياً لكل من العبارات التالية و ضع علامة ( √ )

في المربع المقابل لها :

16

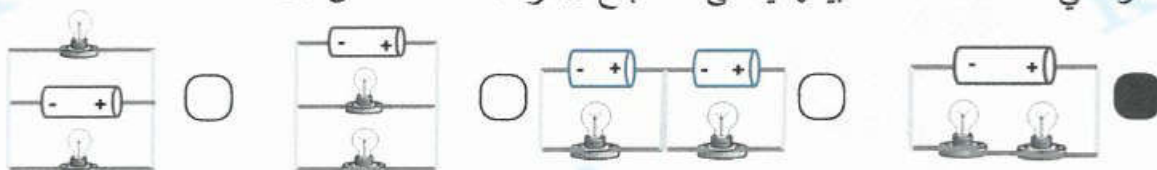
ص 19(1-7A)

1- الشكل الصحيح بعد ذلك ساق بلاستيك بقطعة صوف هو :



ص 27

2- الدارة التي عند تلف أحد مصابيحها ينطفئ المصباح الآخر :



بيضة مسلوقة



3- السبب في سقوط البيضة داخل القارورة الزجاجية في الشكل المقابل هو : ص 59

- الضغط الداخلي للهواء أكبر من الضغط الخارجي  ضغط الهواء متساو من جميع الجهات
- الضغط الخارجي للهواء أكبر من الضغط الداخلي  انعدام الضغط الداخلي للهواء

4- وحدة قياس الضغط الجوي : ص 73

- باسكال  أمبير  فولت  نيوتن

5- نسيج حي في النبات ينقل السكر والمغذيات من الأوراق إلى جميع أجزاء النبات : ص 99

- أوعية الخشب  أوعية اللحاء  الجذور  الثغور

6- العوامل التالية نحتاجها لبناء محمية مناسبة لنمو الخضروات والفواكه على سطح المنزل ما عدا : ص 107

- كميات كبيرة من الماء  معادن  تربة خصبة  درجة حرارة مناسبة

ص 123

7- البروتينات غير الكاملة توجد في :

- البيض  الحليب  الفول  السمك

8- طريقة لحفظ الأطعمة من التلف يتم فيها تبخير بخار الماء من الأطعمة بواسطة الشمس : ص 141

- التبريد  التجفيف  التسكير  التعليب



السؤال الثاني : ( أ ) : في الجدول التالي اختر العبارة أو الشكل من المجموعة ( ب ) وأكتب

رقمها أمام ما يناسبها من عبارات المجموعة ( أ ) :

14

الرقم	المجموعة (أ)	المجموعة (ب)
3	* جهاز يستخدم في محطات توليد الكهرباء .	1- المغناطيس الكهربائي 2- الكشاف الكهربائي 3- المولد الكهربائي
2	* جهاز يستخدم للكشف عن الشحنات الكهربائية .	20 ص
4	* المظلي الذي يستغرق أقل زمن للوصول إلى سطح الأرض .	
6	* المظلي الذي يستغرق أكبر زمن للوصول إلى سطح الأرض .	66 ص
8	* تركيب في البلاستيده الخضراء تحدث فيه التفاعلات اللاضوئية	7- الجرانا 8- الستروما 9- الغشاء الخارجي
7	* تركيب في البلاستيده الخضراء تحدث فيه التفاعلات الضوئية	93 ص

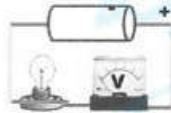
6

8

السؤال الثاني : ( ب ) أكتب بين القوسين كلمة ( صحيحة ) للعبارة الصحيحة وكلمة ( خطأ )

للعبارة غير الصحيحة لما يأتي :

خطأ ( ..... ) ص 30



1- يوصل جهاز الفولتامتر في الدارة الكهربائية كما في الشكل المجاور .

خطأ ( ..... ) ص 49

2- يثبت الشفاط على السطح لأن الضغط الخارجي للهواء مساو للضغط الداخلي .

صحيحة ( ..... ) ص 58

4- ممارسة تمارين التنفس العميق يوميا تساعد في الحفاظ على صحة الرئتين .

خطأ ( ..... ) ص 74

4- لإسعاف مصاب بحرق في الجلد ينصح بوضع قطع ثلج على مكان الحرق .

صحيحة ( ..... ) ص 102

5- سرعة الرياح المحيطة بالنبات من العوامل المؤثرة على سرعة عملية النتج .

خطأ ( ..... ) ص 120

6- الماء من المغذيات العضوية الموجوده في الكائنات الحية

خطأ ( ..... ) ص 129



7- المخطط المجاور يوضح ما يحتويه الغذاء المتوازن من مغذيات .

صحيحة ( ..... ) ص 130

8- يلعب فيتامين D دورا هاما في تعزيز صحة العظام والاسنان .



**السؤال الثالث : ( أ ) علل لما يلي تعليلا علميا سليما :**

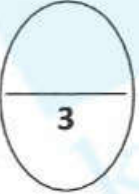
1- تعكر ماء الجير بعد عملية النفخ في الدورق . ص 52

بسبب غاز ثاني أكسيد الكربون المادة الاخرجية من جسم الانسان عن طريق الرئتين



2- انطفاء الشمعه في الشكل المقابل بعد فترة من الزمن ص 63

لاستهلاك غاز الأوكسجين الذي يساعد على الاشتعال



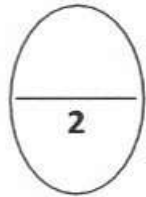
3- للصبغات الملونة أهمية في أوراق النباتات المختلفة . ص 105

تساعد على امتصاص ضوء الشمس وتحفيز التفاعلات الكيميائية للقيام بعملية البناء الضوئي .

**السؤال الثالث : ( ب ) ماذا يحدث في كل حالة من الحالات التالية :**

1- عندما ترتفع نسبة غاز الأوكسجين في الهواء الجوي . ص 63

نشوب حرائق في كل مكان حتى تصل عدم القدرة على السيطرة عليها .

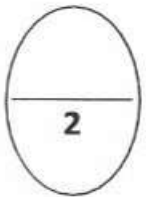


2- عندما تكون أنابيب الخشب في النبات ذات قطر كبير . ص 99

لن يتمكن الماء من الارتفاع لأعلى بسهولة وسيؤثر على التصاق الماء بجدران الانابيب الخشبية

**السؤال الثالث: ( ج ) أكمل جداول المقارنة التالية كما هو مطلوب فيها :**

وجه المقارنة	المصباح المتوهج 	مصباح LED  ص 35
توفير الطاقة	<u>أقل</u> $\frac{1}{7}$	<u>أكثر / أعلى</u> $\frac{1}{7}$
وجه المقارنه	ص 29 	ص 71 
الاستخدام	<u>قياس شدة التيار الكهربائي</u>	<u>قياس الضغط الجوي</u>





**السؤال الرابع : ( أ ) واحد مما يلي لا ينتمي للمجموعة ضع تحته خطأ ثم أذكر السبب :**

1- ( سكر - ثاني أكسيد الكربون - نشا - أكسجين ) . ص 93  
السبب : لأنه .....  
مواد داخلية في عملية البناء الضوئي  $\frac{1}{7}$   
والباقي .....  
مواد ناتجة عن عملية البناء الضوئي  $\frac{1}{7}$

2- ( زيت الذرة - زيت الزيتون - زيت السلمون - زيت دوار الشمس ) . ص 124  
السبب : لأنه .....  
من الدهون المشبعة  $\frac{1}{7}$   
والباقي .....  
دهون غير مشبعة  $\frac{1}{7}$

4

**السؤال الرابع : ( ب ) أقرأ القصص التالية ثم أجب عن المطلوب :-**

1- (( في أيام الشتاء الباردة تلبدت السماء بالغيوم وظهرت شرارة ضوئية كبيرة وكان وليد فرحا بهذا المنظر يصف ما يراه لزميله .



\* ما هو الخطأ الذي قام به وليد وقت حدوث العاصفة الرعدية في الشكل المقابل ؟

التحدث بالهاتف أثناء العاصفة الرعدية

\* ما الخطر الذي قد يتعرض له وليد ؟

يمكن أن تصيبه الصاعقه ويموت

1

2- شارك صالح وراشد في مسابقة كرة القدم في المدرسة وكان عليهما استخدام مضخة الهواء لنفخ كرتيهما.

\* ماذا يحدث اذا نفخ راشد كرتيه الصغيرة بنفس مقدار الهواء الذي نفخ بها صالح كرتيه الكبيرة ؟



انفجار الكرة

ضغط الهواء يعتمد على مساحة السطح / ضغط الهواء

فسر إجابتك : .....

داخل الكرة أكبر من ضغط الهواء خارج الكرة

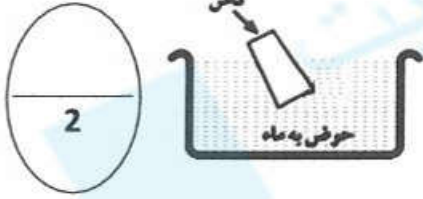
ص 50

2

7

**السؤال الخامس: ( أ ) أمامك مجموعة من التجارب ادرسها جيدا ثم أجب عن المطلوب: ( 4 = 1 × 4 درجة )**

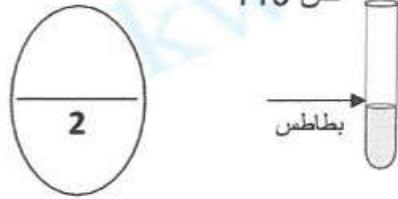
1- تحريك كأس فارغ بشكل مائل باتجاه السطح ببطء . ص 45



الملاحظة: ..... خروج فقاعات هوائية من الكأس .

الاستنتاج: ..... حل الماء محل الهواء / التبادل بين الماء والهواء / الهواء يشغل حيزا

2- إضافة كاشف اليود إلى الأنبوبة المجاورة .

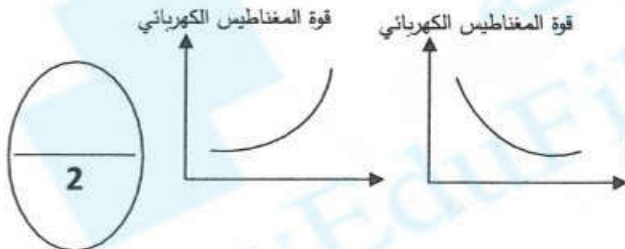


الملاحظة: ..... يظهر لون أزرق داكن / بنفسجي

الاستنتاج: ..... احتواء البطاطس على النشا

**السؤال الخامس: ( ب ) أدرس الأشكال التالية جيدا ثم أجب عن المطلوب :**

1- الشكل المجاور يوضح العلاقة بين عدد لفات السلك في المغناطيس الكهربائي وقوته . ص 32 (1-7C)



\* أي الرسومات البيانية التالية توضح العلاقة الصحيحة بين

قوة المغناطيس الكهربائي وعدد لفات السلك ؟ ( اختر مربع واحد)

1  2

\* فسر إجابتك : ..... قوة جنب المغناطيس تزيد بزيادة عدد لفات السلك

حول مسمار الحديد في المغناطيس الكهربائي

.....

انتهت الأسئلة

مع دعائنا لكم بالنجاح والتوفيق