

تم تحميل هذا الملف من موقع المناهج الكويتية



منطقة الجهراء التعليمية

الملف نموذج إجابة منطقة الجهراء

[موقع المناهج](#) ← [المناهج الكويتية](#) ← [الصف السابع](#) ← [علوم](#) ← [الفصل الأول](#)

روابط مواقع التواصل الاجتماعي بحسب الصف السابع



روابط مواد الصف السابع على تلغرام

[الرياضيات](#)

[اللغة الانجليزية](#)

[اللغة العربية](#)

[التربية الاسلامية](#)

المزيد من الملفات بحسب الصف السابع والمادة علوم في الفصل الأول

<a href="#">كتاب الطالب في مادة العلوم لعام 2018</a>	1
<a href="#">تلخيص وحدة المغذيات</a>	2
<a href="#">تلخيص مهم للكورس اول في مادة العلوم</a>	3
<a href="#">اوراق عمل مهمة في مادة العلوم</a>	4
<a href="#">اوراق عمل ممتازة في مادة العلوم لعام</a>	5

وزارة التربية  
الإدارة العامة لمنطقة الجهراء التعليمية  
التوجيه الفني للعلوم

نموذج إجابة امتحان نهاية الفصل الدراسي الأول في مجال العلوم

للعام الدراسي 2022 / 2023م  
الزمن : ساعتين وربع  
عدد الأوراق : 4

للمستوى السابع المتوسط  
مادة العلوم

السؤال الاول : اختر الإجابة الصحيحة علمياً لكل من العبارات التالية بوضع علامة (√) في المربع المقابل لهما :  $2 \times 8 = 16$  درجة

1 - مصدر الطاقة في الدارة الكهربائية لدفع الإلكترونات وتدفعها : ص 24

المصباح الكهربائي  العمود الجاف  السلك الكهربائي  المفتاح الكهربائي

2- التفريغ الكهربائي بين السحب وجسم مرتفع عن سطح الأرض يسمى : - : ص 20  
الصاعقة  البرق  الرعد  الشحن

3-نسبة غاز الاكسجين في الهواء الجوي : - : ص 53

21%  78%  5%  30%

4- يمكن الكشف عن وجود النشا في ورقة النبات باستخدام : ص 86

الماء  الكلوروفيل  اليود  الكحول

5- تحدث التفاعلات الضوئية في البلاستيدات الخضراء أثناء عملية البناء الضوئي ب : ص 89

الغشاء الداخلي  الثايلاكويد  الستروما  الغشاء الخارجي

6- تتحول الطاقة الضوئية داخل ورقة النبات إلى طاقة : ص 87

كيميائية  حرارية  مغناطيسية  كهربائية

7- مغذيات تعتبر من اهم مواد البناء للجسم توجد في العضلات هي: ص 118

زيت الزيتون  الخبز  اللحم  الفواكه

8- فيتامين يعزز صحة العظام والأسنان والجلد والعين هو: ص 126


A  k  E  C

16

درجة السؤال الاول

**السؤال الثاني:**

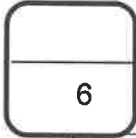
**أكتب بين القوسين كلمة ( صحيحة ) للعبارة الصحيحة و كلمة ( خطأ ) للعبارة غير الصحيحة علمياً في كل مما يأتي :  $1 \times 8 = 8$  درجة**

١. التكهرب بالدلك طريقة يتم فيها شحن الاجسام كهربائياً . ( صحيحة ) ص 17
  ٢. الهواء خليط من غازات مختلفة ويمتد من سطح الأرض حتى نهاية الغلاف الجوي . (صحيحة) ص 44
  ٣. الغاز الرئيسي الذي ينتج من المصنع المقابل هو  $O_2$  ( خطأ ) ص 48
- 
٤. الغاز المستخدم في إطفاء الحرائق هو ثاني أكسيد الكربون . (صحيحة) ص 60
  ٥. الهواء مجذوب إلى الأرض بفعل الجاذبية الأرضية . (صحيحة) ص 47
  ٦. تكثر الثغور في الطبقة العلوية لبشرة ورقة النبات . (خطأ) ص 96
  ٧. النتح هو عملية خروج الماء من الجذور . (خطأ) ص 96
  ٨. التغذية الجيدة جزء هام في نمط الحياة الصحي . (صحيحة) ص 112



**السؤال الثالث : في الجدول التالي اختر العبارة أو الشكل من المجموعة (ب) واكتب رقمها امام**

**ما يناسبها من عبارات المجموعة (أ)  $1 \times 6 = 6$  درجة**



الرقم	المجموعة ( أ )	المجموعة ( ب )
(2)	- الشحنات المتراكمة على الجسم نتيجة ذلك . ص 16	1- تيار كهربائي
(1)	- حركة وتدفق الإلكترونات في الدارة الكهربائية . ص 23	2- كهرباء ساكنة 3- البرق
(5)	-غاز يوجد بنسبه كبيرة بالهواء الجوي. ص 48	4- الاكسجين
(4)	-غاز يستخدم في الغوص تحت الماء ص 54	5- النيتروجين 6- ثاني أكسيد الكربون
( 9 )	- تدخل في بناء المخ وتركيب النخاعين .	7-الفيتامينات
( 8 )	- تعتبر مصدر رئيسي للطاقة ص 118	8- الكربوهيدرات 9-الدهون

10

درجة السؤال الرابع

**السؤال الرابع :**

**(أ) : علل لما يلي تعليلا علميا سليما :  $4 \times 1 = 4$  درجة**

1- حدوث ظاهرة البرق . ص 20

بسبب التفريغ الكهربائي الساكن.

2- تعكر ماء الجير عند النفخ فيه. ص 46

بسبب خروج غاز ثاني أكسيد الكربون عند النفخ.

3- أهمية صبغة الكلوروفيل في أوراق النبات . ص 87

يساعد على امتصاص ضوء الشمس.

4- أهمية تناول المغذيات بشكل صحيح . ص 112

تقليل الإصابة بأمراض مزمنة -أو تعزز الصحة العامة أو الحفاظ علي وزن صحي . [almanahj.com/kw](http://almanahj.com/kw)

موقع  
المنهج الكويتية  
almanahj.com/kw

4

**(ب) : قارن بين كلا مما يلي كما في الجدول التالي :-  $4 \times 2 = 8$  درجة.**

وجه المقارنة	التفاعلات الضوئية	التفاعلات اللاضوئية
الحاجة إلى الضوء	تحتاج	لا تحتاج ص 90
وجه المقارنة	الماء والأملاح المعدنية	الكربوهيدرات والدهون والزيوت ص 116...
نوع المغذيات	لا عضوية	عضوية

4

**(ج) - ادرس الرسومات التالية ثم اجب :-**

1- إذا أردنا أن نغير مصابيح البيت ، أي المصابيح نختار . اختر المصباح المناسب مع ذكر السبب: ص 33



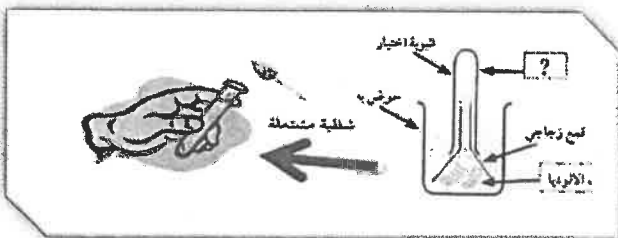
2

السبب: لأنه أكثرهم توفيراً للكهرباء أو أطول عمراً أو أكثر أماناً

2- عند تقريب عود الثقاب من فوهة الأنبوبة الموضحة بالشكل . ص 88

- ما اسم الغاز الناتج : ... الأكسجين

- بسبب قيام النبات ب... عملية البناء الضوئي .



10

درجة السؤال الخامس

السؤال الخامس:

(أ): أي مما يلي لا ينتمي للمجموعة مع ذكر السبب .

- 1- مؤشر الضغط - خرطوم المطفاة - جسم المطفاة - مفتاح كهربائي ص 61  
الذي لا ينتمي: ..... مفتاح كهربائي السبب..... لأن ليس تركيب مطفاة الحريق
- 2- ( ماء - ثاني أكسيد الكربون - الكلوروفيل - أكسجين ) ص 89  
الذي لا ينتمي : الأكسجين . السبب : جميعها مواد ضرورية يحتاجها النبات في عملية البناء الضوئي

(ب) : التفكير الناقد وحل المشكلات :

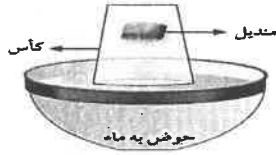
1- الشكل المقابل لتجربة أجريتها في المختبر : ص 30

\*تمثل هذه التجربة صنع مغناطيس كهربائي



- حيث تزداد قوته بزيادة عدد لفات السلك أو شدة التيار الكهربائي

2- من خلال الشكل الذي أمامك م ماذا يحدث للمندبل ؟ وما السبب ؟ ص 43



الحدث :- لم يتبلل المندبل..

السبب:- الهواء يملأ الكأس أو يشغل حيزا من الوسط وله حجم.

(ج) ادرس الاشكال التالية ثم اجب :-

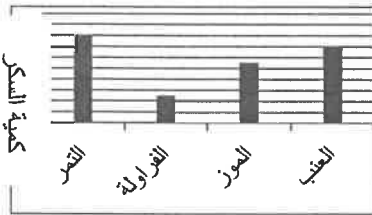
1- الشكل المقابل يمثل نوعي التوصيل في الدائرة الكهربائية: ص 24

- الدارة التي لا تنطفئ مصابيحها عند تعطل احد المصابيح رقم (2...).

- توصل المصابيح في الدارة رقم ( 1 ) على .....التوالي.....

2- من خلال المعلومات التي تستنتجها من قراءتك للرسم البياني التالي اختر الفاكهة المناسبة لمريض السكر ص 130

- الفاكهة الأفضل لمريض السكر هي الفراولة... لان نسبة السكر فيها ..أقل



4

انتهت الأسئلة ،،،،،