

تم تحميل هذا الملف من موقع المناهج الكويتية



الملف نموذج إجابة الاختبار الرسمي المعتمد من التوجيه الفني

[موقع المناهج](#) ← [المناهج الكويتية](#) ← [الصف الحادي عشر العلمي](#) ← [حيولوحيا](#) ← [الفصل الأول](#)

روابط مواقع التواصل الاجتماعي بحسب الصف الحادي عشر العلمي



روابط مواد الصف الحادي عشر العلمي على تلغرام

[الرياضيات](#)

[اللغة الانجليزية](#)

[اللغة العربية](#)

[التربية الاسلامية](#)

المزيد من الملفات بحسب الصف الحادي عشر العلمي والمادة جيولوجيا في الفصل الأول

<a href="#">بنك اسئلة في مادة الجيولوجيا كورس اول</a>	1
<a href="#">تلخيص في مادة الجيولوجيا لعام 2018</a>	2
<a href="#">انفوجرافيك لجميع الوحدات</a>	3
<a href="#">وحدة الصخور النارية</a>	4
<a href="#">أسئلة اختبارات وإجاباتها النموذجية</a>	5



وزارة التربية  
التوجيه الفني العام للعلوم

الزمن : ساعتان  
عدد الصفحات: (6)

نموذج إجابة

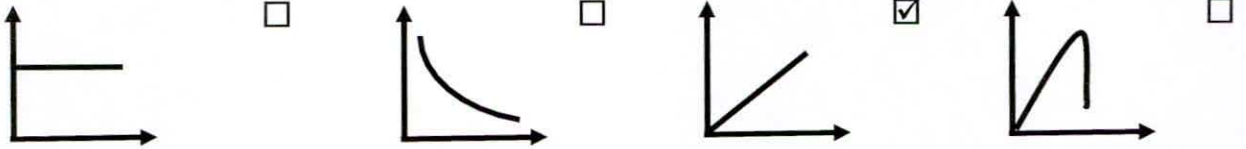
امتحان نهاية الفترة الدراسية الأولى  
العام الدراسي 2023-2024م  
للفصل الحادي عشر (علمي) - جيولوجيا

أولاً/ الأسئلة الموضوعية (إجبارية) (الأول - الثاني) (14 درجة)

السؤال الأول : (أ) اختر الإجابة الصحيحة التي تناسب كل عبارة مما يلي بوضع علامة (✓) (أمامها: (1×4=4 درجات))

4

- 1- المعدن الذي يتضوء باللون الأخضر الساطع عند تعرضه للأشعة فوق البنفسجية: ص44
- الملاكيت  التلك  الولىميت  الكالسيت
- 2- آخر المعادن تبلورا في السلسلة المتواصلة في الصخور النارية بناءً على سلسلة تفاعل باون يكون غني بعنصر:
- الصوديوم  الكالسيوم  السيليكون  البوتاسيوم ص71
- 3- أحد الصخور التالية لا يعتبر من المتبخرات: ص89
- الأنهدريت  الجبس  الملح الصخري  الجوانو
- 4- الرسم البياني الذي يوضح العلاقة بين حجم هالة التحول وكتلة الجسم الناري هي: ص105



السؤال الأول : (ب) ضع في الجدول التالي علامة (✓) للعبارة الصحيحة وعلامة (x) للعبارة غير الصحيحة فيما يلي: (1×3=3 درجات)

3

م	العبارة	الإجابة
1	يجب دراسة تاريخ الأرض قبل دراسة الجيولوجيا الفيزيائية. ص15	x
2	ينتج أحيانا عن قذف الحمم البازلتية جداول من الزجاج البركاني تسمى شعر ببلي. ص77	✓
3	للحرائق دور في تسريع التحرك الكتلتي. ص117	✓

درجة السؤال الأول

7

وزارة التربية  
التربية  
التوجيه الفني العام للعلوم



السؤال الثاني : (أ) اكتب في الجدول التالي الاسم أو المصطلح العلمي الدال على كل عبارة من

العبارات التالية: (3=1×3 درجات)

نموذج إجابة

م	العبارة	الإجابة
1	تحول الأرض من كتلة تتكون من مواد مختلطة مع بعضها البعض إلى جسم مقسم من الداخل إلى أغلفة متحدة المركز. ص-31	التمايز
2	أصغر جزء في البلورة ولها صفات البلورة الكاملة نفسها. ص-39	الوحدة البنائية
3	صخر يعتبر المكون الأساسي في طبقة الوشاح العلوي. ص-73	البريدوتيت

3

السؤال الثاني : (ب) أكمل الفراغات التالية بما يناسبها علمياً: (4=1×4 درجات)

- 1- معدن يتميز بخاصية الانكسار المزدوج هو....الكالسيت... ص-48
- 2- المعيار الأول للتمييز بين الصخور الرسوبية الفتاتية هو....حجم الحبيبات... ص-85
- 3- أهم عوامل التحول وهي مصدر الطاقة التي تحفز التفاعلات الكيميائية هي ....الحرارة... ص-100
- 4- عندما تتشبع المواد السطحية بالماء نتيجة فترة ذوبان الجليد الطويلة يبدأ...التحرك الكتل... ص-116

4

7

درجة السؤال الثاني



كنترول القسم العلمي  
لجنة تقدير الدرجات

ثانياً/ الأسئلة المقالية (يتم اختيار ثلاثة أسئلة) (الثالث - الرابع - الخامس - السادس) (24 درجات)

نموذج إجابة

السؤال الثالث : (أ) علل كل مما يلي تعليلاً علمياً مناسباً : (3×1 = 3 درجات)

1- يسمى التتابع التفاعلي غير المتواصل في سلسلة باون التفاعلية بهذا الاسم. ص71

لأن المعادن في هذه السلسلة تختلف في تركيبها الكيميائي والبلوري وخواصها الفيزيائية عن بعضها البعض.

2- يساعد الدفن على تحول بعض الصخور. ص107

بسبب زيادة الضغط والحرارة الجوفية الأرضية على الصخور المدفونة مما يؤدي الى إعادة تبلور المكونات المعدنية.

3- من الصعب ميدانياً ملاحظة عملية الزحف. ص124

بسبب التحركات الشديدة البطء.

السؤال الثالث : (ب) اجب عن الأسئلة التالية : (5 درجات)

1- من خلال دراستك لنشأة المجموعة الشمسية أي مما يلي لا ينتمي للمجموعة مع ذكر السبب

\* ( بخار الماء - الميثان - ثاني أكسيد الكربون - الأكسجين ) ص32

- البند الذي لا ينتمي : الأكسجين (1/2 درجة)

- السبب: لأنه من نواتج عملية البناء الضوئي (درجة) - والباقي: من نواتج تصدعات القشرة الأرضية وثوران البراكين (درجة)

2- من خلال دراستك للصخور الرسوبية أي مما يلي لا ينتمي للمجموعة مع ذكر السبب

\* ( الحجر الطباشيري - الدولوميت - الكوكينا - صخر الفوسفات ) ص87

- البند الذي لا ينتمي : الدولوميت (1/2 درجة)

- السبب: لأنه من الصخور الرسوبية الكيميائية (درجة) - والباقي: من الصخور الرسوبية العضوية (درجة)

درجة السؤال الثالث

5

8



السؤال الرابع : (أ) قارن بين كل زوج مما يلي حسب أوجه المقارنة المطلوبة : (2×2= 4 درجات)

نموذج إجابة

وجه المقارنة	الكوارتز ص47	الاسبيستوس ص47
المكسر	محاري	ليفلي
وجه المقارنة	اليومس ص77	الجابرو ص76
النسيج	اسفنجي / فقاعي	خشن

موقع  
المنهج الكويتية  
almanahj.com/kw

4

السؤال الرابع (ب) : ماذا تتوقع أن يحدث في الحالات التالية؟ : (4×1= 4 درجات)

1- عند دخول شوائب من أكاسيد المنجنيز على معدن الكوارتز. ص42

يكون معدن الكوارتز البنفسجي أو معدن الأمثيست / **تغير للون**

2- لأيونات الصهارة عندما تتعرض لتبريد بطيء. ص74

تنتقل الأيونات دون قيود حتى ترتبط بالنهاية بأحد التراكيب البلورية الموجودة أو (تتكون بلورات قليلة وكبيرة الحجم)

3- عند ترشح المياه الغنية بالكالسيوم حول الفوارات والينابيع الحارة. ص87

يتكون صخر الترافرتين

4- عند تعرض الحجر الرملي للحرارة. ص106

يتكون صخر الكوارتزيت / **يتحول**

درجة السؤال الرابع



4



كنترول القسم العلمي  
لجنة تقدير الدرجات

8

السؤال الخامس : (أ) عدد العوامل التالية لكلاً مما يلي: ( يكتفى بنقطتين ) (  $2 \times 2 = 4$  درجات )

نموذج إجابة

1- الخواص الخارجية للبلورات: ص 56

- \* الأوجه البلورية
- \* حواف البلورة
- \* الزاوية بين الوجهية
- \* الزاوية المجسمة

2- أنواع الانسياب في التحرك الكتلتي: ص 122-123

الانسياب الأرضي

\* الانسياب الأرضي

\* الانسياب الركامي

4

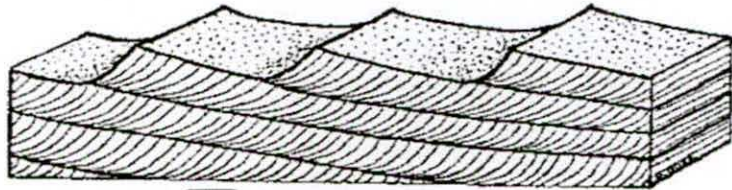
موقع  
المناهج الكويتية  
almanahj.com/kw

السؤال الخامس (ب) : ارسم المطلوب في العبارات التالية: (  $2 \times 2 = 4$  درجات )

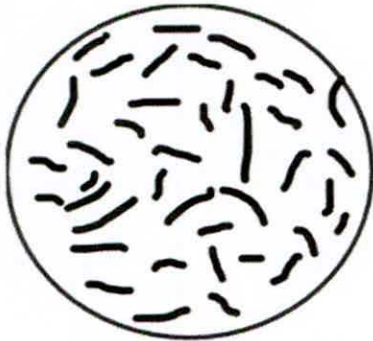
1- علامات النيم التيارية مع تحديد اتجاه التيار. ص 92

(درجة للرسم ودرجة لاتجاه التيار)

## علامات النيم التيارية



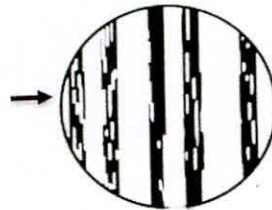
اتجاه التيار



2- التحول الشديد بالدفن للصخر في الشكل المقابل مع تحديد اتجاه الضغط ص 107

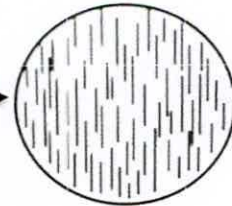
(درجة للرسم ودرجة لاتجاه الضغط)

4



اتجاه الضغط

أو



اتجاه الضغط

درجة السؤال الخامس

8

**السؤال السادس : (أ) اقرأ الفقرات العلمية التالية ثم أجب عن الأسئلة التالية: (2×2=4 درجات)**

1- تم العثور على عينات معدنية في إحدى الرحلات الجيولوجية، ولوحظ أن العينة الأولى مرنة وقابلة للثني وتتشقق بسهولة، والثانية قابلة للقطع إلى عدة رقائق دقيقة، وعند اختبار إمرار الضوء من خلالها، وجد أن الأولى تنفذ الضوء ولكن لا يمكن تمييز الصورة من خلالها، في حين أن الأخرى لا يمكن نفاذ الضوء خلالها.

**نموذج إجابة**

ما توقعك أن تكون هاتين العينتين؟ ص-45

الأولى عينة لمعدن الميكا والثانية عينة لمعدن التلك

2- تعد دراسة الصخور الرسوبية مهمة للغاية في تفسير تاريخ الأرض، فمن خلال فهم الظروف التي تكونت فيها، يستطيع العلماء تفسير الأحداث الجيولوجية السائدة أثناء تكون هذه الصخور.

كيف نستفيد من دراسة كل من الصخرين الرسوبيين (الفحم الحجري - الملح الصخري) لمعرفة بيئة الترسيب.

ص-88-95

\*الفحم الحجري يدل على بيئة مستنقعات استوائية

\*الملح الصخري يدل على بيئة ذات حرارة عالية وبحار مغلقة أو بيئة صحراوية

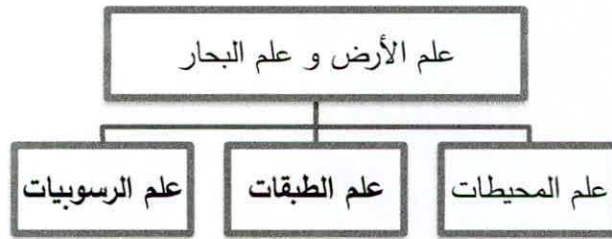
4

**السؤال السادس(ب): أكمل المخطط السهمي التالي لكل من: (2×2=4 درجات)**

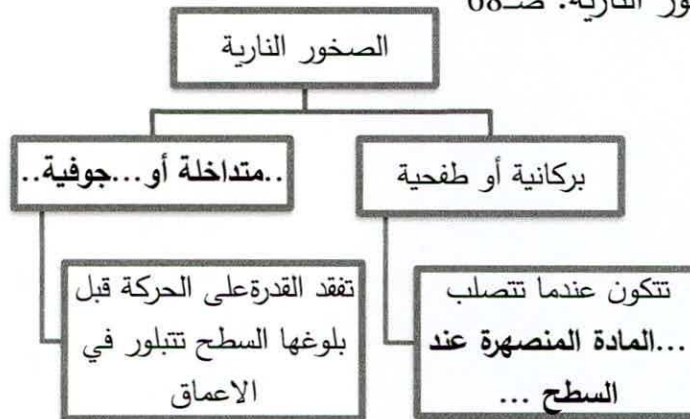
1- علاقة علم الأرض وعلم البحار. ص-16



كنترول القسم العلمي  
لجنة تقدير الدرجات



2- تكون الصخور النارية. ص-68



4

8

درجة السؤال السادس

انتهت الأسئلة،،،،