

تم تحميل هذا الملف من موقع المناهج الكويتية



منطقة الفروانية التعليمية

الملف نموذج أسئلة منطقة الفروانية التعليمية

موقع المناهج ← المناهج الكويتية ← الصف السابع ← علوم ← الفصل الثاني

روابط مواقع التواصل الاجتماعي بحسب الصف السابع



روابط مواد الصف السابع على تلغرام

[الرياضيات](#)

[اللغة الانجليزية](#)

[اللغة العربية](#)

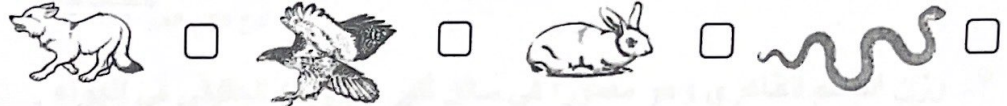
[التربية الاسلامية](#)

المزيد من الملفات بحسب الصف السابع والمادة علوم في الفصل الثاني

<a href="#">انفوجرافيك النظام البيئي</a>	1
<a href="#">كتاب الطالب 7</a>	2
<a href="#">دليل المعلم 7</a>	3
<a href="#">تلخيص الطفو</a>	4
<a href="#">حل الوحدة الاولى</a>	5

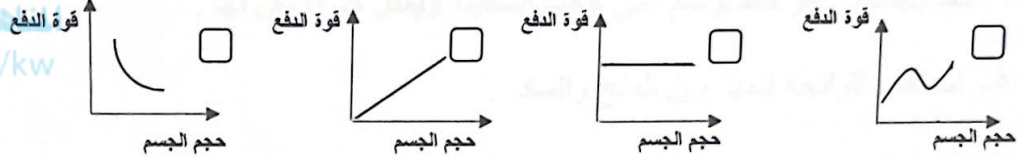
السؤال الأول: اختر الإجابة الصحيحة علمياً لكل من العبارات التالية ، و ضع علامة ( ✓ ) في المربع المقابل لها : (٨×١=٨ درجات)

١- أحد الكائنات الحية التالية تصنف من المستهلكات آكلات النباتات هو :



٢- الشكل الذي يوضح العلاقة بين قوة دفع السائل وحجم الجسم المغمور فيه هو :

موقع  
مجمع الكويتية  
almanahj.com/kw



٣- قوة دفع السائل على المكعب في الشكل المجاور يساوي :



- ٢ نيوتن
- ٣ نيوتن
- ٥ نيوتن
- ٨ نيوتن

٤- جميعها مخالط عدا :

- سكر  ماء ورمل  ماء وملح  هواء جوي

٥- الفلز السائل الوحيد عند درجة حرارة الغرفة ويستخدم في الترمومتر يكون رمزه :

- C  I  He  Hg

٦- أثناء التدريبات الرياضية المكثفة يتكون في العضلات كما في الشكل المجاور حمض:



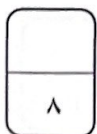
- الهيدروكلوريك  الأسكوربيك  اللاكتيك  الكبريتيك

٧- الشكل الذي يمثل التربة الرملية بعد سكب كميات متساوية من الماء هو:



٨- أحد المحاصيل التي تساعد على جعل التربة خصبة مرة أخرى :

- الطماطم  الجزر  الفول السوداني  الخيار



درجة السؤال الأول

**السؤال الثاني ( أ ) : اكتب بين القوسين كلمة ( صحيحة ) للعبارة الصحيحة و كلمة ( خطأ )**

**للعبارة غير الصحيحة في كل مما يلي: (٨ × ١ = ٨ درجات)**

٨

( )

١- آكلات النباتات تحصل على الطاقة مباشرة من النباتات .

( )



٢- الكائنات المنتجة في الرسم البياني المجاور يمثلها رقم ( ٢ ) .

( )

٣- وزن الجسم الظاهري وهو مغموراً في سائل أكبر من وزنه الحقيقي في الهواء .

( )

٤- خط بليمسول هو خط يرسم على جانب السفينة ويمثل حد الأمان لها .

( )

٥- نستخدم الرائحة لنميز بين الملح والسكر .

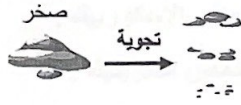
( )

٦- ينتج الماء والملح عند تفاعل الحمض والقلوي .

( )

٧- التربة تكون سميكة في السهول والمروج الخضراء.

( )



٨- الشكل المجاور يوضح السبب الرئيسي لتكوين التربة .

٤

**السؤال الثاني ( ب ) : اكتب الأسم أو المصطلح العلمي الدال على العبارات التالية :**

**( ٤ × ١ = ٤ درجات )**

(.....)

١- المكان الذي يعيش فيه الكائن الحي .

(.....)

٢- إذا غمر جسم في سائل فإنه يلقى دفعاً من أسفل إلى أعلى يساوي وزن السائل (.....) المزاح بالجسم المغمور.

(.....)

٣- أبسط صورة للمادة ولا يمكن تقسيمها إلى مادتين .

(.....)

٤- مادة داكنة اللون تتكون عند تحلل بقايا الحيوانات والنباتات .

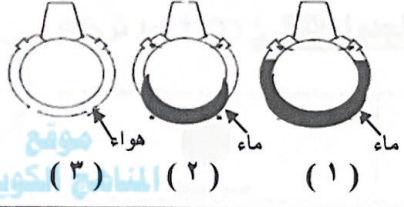
١٢

درجة السؤال الثاني

٦

السؤال الثالث: في الجدول التالي اختر العبارة أو الشكل من المجموعة (ب) واكتب رقمها أمام ما يناسبها من عبارات المجموعة (أ): (٦ × ١ = ٦ درجات)

درجة السؤال الثالث

الرقم	المجموعة (أ)	المجموعة (ب)
( )	- الغواصة التي تكون قوة دفع السائل يساوي وزنها .	
( )	- الغواصة التي تكون قوة دفع السائل أكبر من وزنها.	
( )	- طريقة فصل برادة الحديد عن الرمل .	٤- الترشيح
( )	- طريقة فصل الرمل والماء .	٥- التقطير
( )	- يستخدم في صناعة المنظفات الصناعية وأسطح المعادن المراد طلاؤها.	٦- المغناطيس
( )	- يستخدم في تركيب بطاريات السيارات وفي تكرير البترول والألياف الصناعية .	٧- حمض الأسكوربيك . ٨- حمض الكبريتيك . ٩- حمض الهيدروكلوريك .

١٢

السؤال الرابع (أ) : علل تعليلاً علمياً سليماً لكل مما يلي : (٣ × ٢ = ٦ درجات)

درجة السؤال الرابع

١- تسبح السلحفاة بسرعة على عكس حركتها على اليابسة .

٢- يستخدم الهيليوم في ملء المناظيد والبالونات .

٣- أكسيد الكالسيوم يحول لون ورقة تباع الشمس إلى اللون الأزرق عند التفاعل.

امتحان نهاية الفترة الدراسية الثانية في مجال العلوم للصف السابع للعام الدراسي ٢٠٢٣-٢٠٢٤ م  
**السؤال الرابع (ب): صنف الكلمات حسب المطلوب في الجدول التالي: (٢ × ١ = ٢ درجة)**

أشجار كثيفة – أشجارها صغيرة – يغطيها الثلج – أمطار غزيرة

٢

التندرا	الغابات المدارية المطيرة

**السؤال الرابع (ج): قارن بين كل مما يلي كما هو موضح في الجدول التالي: (٢ × ٢ = ٤ درجات)**

٤

وجه المقارنة	جسم مجوف	جسم مصمت
عند وضعه في الماء ( يطفو – يغوص )		
وجه المقارنة	حجم الحبيبات كبير	حجم الحبيبات صغير جداً
نوع التربة		

**السؤال الخامس (أ): أي مما يلي لا ينتمي للمجموعة مع ذكر السبب. (٢ × ٣ = ٦)**

١٢

درجة السؤال الخامس

١- من خلال دراستك لموضوع النظام البيئي .  
 ( هواء – ماء – نبات – يابسة )

- الذي لا ينتمي هو : ..... السبب: .....

٢- من خلال دراستك لموضوع خواص العناصر والمركبات

( حجمها غير ثابت- حرة الحركة – شكلها ثابت – جزيئاتها متباعدة جداً )

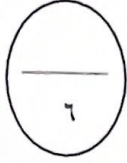
- الذي لا ينتمي : ..... السبب: .....

٣- من خلال دراستك لموضوع الأحماض والقلويات

( هيدروكسيد المغنيسيوم – الصابون السائل - أكسيد الكالسيوم – كبريتات الصوديوم )

- الذي لا ينتمي : ..... السبب: .....

سؤال الخامس (ب): ادرس الرسم أو الشكل الموضح أمامك ثم اجب عن المطلوب: (٢×٣ = ٦ درجات)



(٣) زنيق

كثافته  $13 \text{ g/cm}^3$



(٢) نפט

كثافته  $0.68 \text{ g/cm}^3$



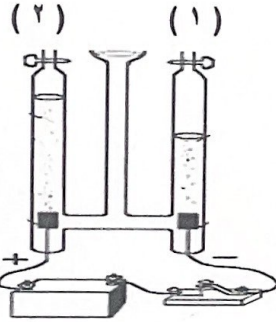
(١) ماء

كثافته  $1 \text{ g/cm}^3$



١- يطفو مكعب الألومنيوم الذي تبلغ كثافته ( $2.7 \text{ g/cm}^3$ ) عند وضعه في الكأس رقم .....

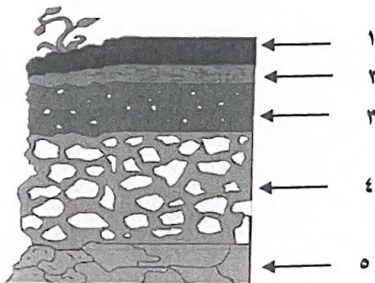
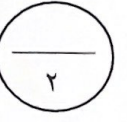
- السبب: .....



٢- الشكل المجاور يوضح تجربة تحليل الماء بواسطة الكهرباء .

- عند تقريب شظية مشتعلة إلى فوهة الانبوبة (١) يحدث صوت فرقة دليل على أنه غاز: .....

- عند تقريب شظية مشتعلة إلى فوهة الانبوبة (٢) نلاحظ ازدياد الاشتعال دليل على أنه غاز: .....

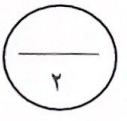


٣- الشكل المجاور لنطاقات التربة .

- الجزء الذي يمثل الفتات الأم هو رقم .....

- النطاق الذي يزود النباتات بالمواد اللازمة لنموها نمواً سليماً

هو رقم .....



،،، انتهت الأسئلة ،،،