

تم تحميل هذا الملف من موقع المناهج الكويتية



almanahj.com/kw

# موقع المناهج الكويتية

الملف أسئلة امتحان الفترة الثانية

[موقع المناهج](#) ⇐ [المناهج الكويتية](#) ⇐ [الصف الحادي عشر](#) ⇐ [علوم](#) ⇐ [الفصل الثاني](#)

المزيد من الملفات بحسب الصف الحادي عشر والمادة علوم في الفصل الثاني

المادة : الأحياء  
الصف : الحادي عشر  
الزمن : ساعتان



دولة الكويت  
وزارة التربية  
التوجيه الفني العام للعلوم

## امتحان الفترة الثانية للعام الدراسي ٢٠٢٢ - ٢٠٢٣ م

ملاحظة هامة : عدد صفحات الامتحان ( ٧ ) صفحات مختلفة

### المجموعة الأولى : الأسئلة الموضوعية ( السؤالين الأول والثاني )



السؤال الأول : ( أ ) اختر الإجابة الصحيحة علمياً لكل عبارة من العبارات التالية و ذلك بوضع علامة

٤

( ٤ × ١ = ٤ درجات )

( ✓ ) أمام الإجابة الصحيحة :-

ص ٣٠

١- للخلية العضلية الملساء شكل:

مغزلي

مخروطي

مستطيل

اسطواني

٢- عدد جزيئات ATP الناتجة من سلسلة نقل الإلكترون: ص ٨٤

٣٤ أو ٣٦

٣٢ أو ٣٤

٣٨ أو ٤٠

٣٦ أو ٣٨

٣- حجم الهواء الذي يدخل الرئتين أو يخرج منهما خلال عملية شهيق

أو زفير عادي ويقدر بـ ٠,٥ لتر :

ص ٩٣

الحجم المتبقي

الحجم الاحتياطي الشهيق

السعة الحيوية

الحجم الجاري

٤- وعاء دموي ينقل الدم المؤكسج من البطن الأيسر الى الجسم: ص ١٠٣

الوريد الأجوف العلوي

الشريان الأورطي

الوريد الأجوف السفلي

الشريان الرئوي



ykkuwait\_3

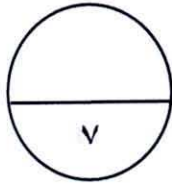


السؤال الأول: ( ب ) ضع علامة ( ✓ ) أمام العبارة الصحيحة وعلامة ( × ) أمام العبارة

غير الصحيحة لكل عبارة من العبارات التالية :- ( ٣ × ١ = ٣ درجات )

٣

م	العبارة	الإجابة
١	الغضروف المرن هو أكثر أنواع الغضاريف انتشاراً في الجسم	× ص ٢٤
٢	يحتوي ADP على طاقة كيميائية أقل من ATP	✓ ص ٨٠
٣	يبدأ التنفس الخلوي في السيتوبلازم ويستمر في الميتوكوندريا	✓ ص ٨١



درجة السؤال الأول



السؤال الثاني: ( أ ) اكتب الاسم أو المصطلح العلمي الذي تدل عليه كل عبارة من

العبارات التالية :- ( ٣ × ١ = ٣ درجات )

٣

م	العبارة	الإجابة
١	نقطة ارتباط الوتر بالعظم الذي يتحرك نتيجة انقباض العضلة	الادخال ص ٣١
٢	كيس عضلي يخزن البول الى حين طرده خارج الجسم	المثانة ص ٧١
٣	القوة التي يضغط بها الدم على جدر الشرايين	ضغط الدم ص ١٠٨





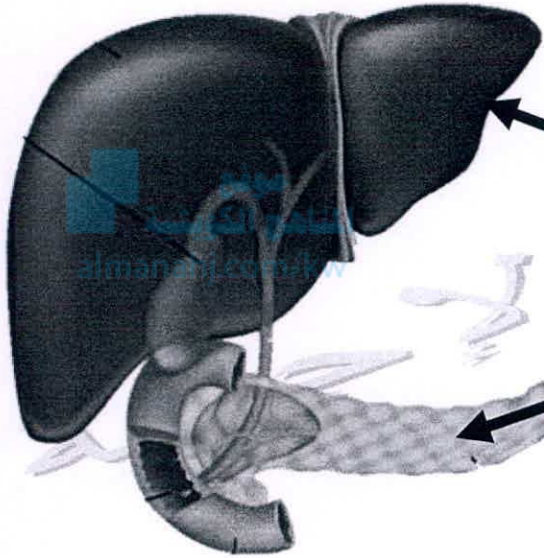
**السؤال الثاني : ( ب ) ادرس الأشكال التالية جيداً ثم أجب عن المطلوب :-**

٤

( ٢ × ٢ = ٤ درجات )

أولاً : الشكل يمثل الأعضاء الهضمية الملحقة للجهاز الهضمي :

اكتب البيانات التي تشير إليها الأرقام التالية : ص ٦٣

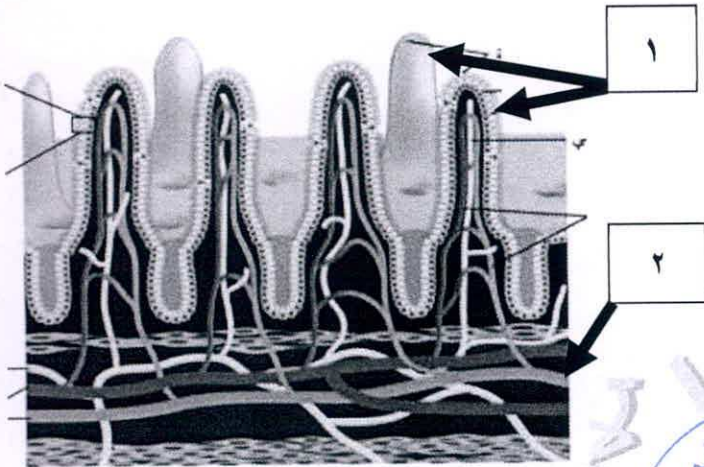


١- الكبد

٢- البنكرياس

ثانياً : الشكل يمثل قطاع في الأمعاء الدقيقة :

اكتب البيانات التي تشير إليها الأرقام التالية : ص ٦١



١- خملات معوية

٢- وعاء دموي

٧

درجة السؤال الثاني



## المجموعة الثانية : الأسئلة المقالية

( أجب عن ثلاثة أسئلة فقط من السؤال الثالث إلى السؤال السادس بكامل جزئياته )

٣

**السؤال الثالث: ( أ ) علل لما يلي تعليلاً علمياً سليماً :- ( ٣ × ١ = ٣ درجات )**

١- يعتبر عنصر الكالسيوم مهماً للجهاز العضلي ص ٢٢

يحتاج له الجسم من أجل الانقباض العضلي / نقل النبضات العصبية.

٢- قدرة المعدة على تفادي الهضم الذاتي لخلاياها. ص ٦٠

لا تفرز انزيم البيسين بشكله النشط بل تفرز البيبسينوجين وهو شكل غير نشط / تنتج خلايا بطانة المعدة مادة مخاطية تحميها من تأثير العصارات الهضمية.

almanahj.com/kw



ص ٧٥

٣- تكوّن الحصوات في الكلية

بسبب تبلور الأملاح المعدنية و أملاح حمض البوليك في البول

٥

**السؤال الثالث: ( ب ) أجب عن الأسئلة التالية:- ( ٥ × ١ = ٥ درجات )**

ص ٢٦

١- كيف يمكن الوقاية من الإصابة بمرض مسامية العظام ؟

نظام غذائي صحي ، تمارين حمل الأثقال في مرحلة مبكرة من العمر

ص ٣٢

٢- وضح تراكيب العضلة الهيكلية حتى اصغر تركيب فيها ؟

تتكون العضلات الهيكلية من حزم من الألياف العضلية ، و تتركب الألياف العضلية من تراكيب صغيرة تسمى اللييفات العضلية ، وكل لييف عضلي يتركب من تراكيب أصغر تسمى الخيوط

ص ٣٦

٣- اذكر الفترات التي تحدث أثناء التغييرات في التوتر العضلي ؟

- الفترة الكامنة AB - فترة الانقباض BC - فترة الانبساط CD

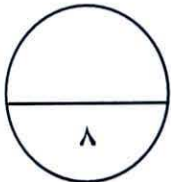
٤- عند الاستماع لصوت القلب تسمع صوتين متتاليين في النبضة القلبية ، فسر ذلك ؟ ص ١٠٧

يحدث الصوت الأول عند غلق الصمامات بين الأذنين والبطينين ، ويحدث الصوت الثاني عند غلق الصمامات بين البطينين والأوعية الدموية.

ص ١٠٤

٥- اذكر دور الصمام التاجي (ثنائي الشرفات) في الجهاز الدوري ؟

يمنع الدم من الارتداد الى الأذنين الأيسر بعد دخوله الى البطين الأيسر.



درجة السؤال الثالث



**السؤال الرابع : ( أ ) قارن بإكمال الجدول التالي حسب المطلوب علمياً :-**

٤

( ٤ × ١ = ٤ درجات )

وجه المقارنة	الأربطة	الأوتار
الوظيفة ص ٢٦	يربط العظام ببعضها	يثبت العضلات بالعظم
وجه المقارنة	الخيوط السميكة في العضلة الهيكلية	الخيوط الرفيعة في العضلة الهيكلية
الاسم ص ٣٢	المبوزين	الأكتين
وجه المقارنة	الشهيق	الزفير
اتجاه حركة الحجاب الحاجز ص ٩٢	لأسفل	لأعلى
وجه المقارنة	الشريان	الوريد
السماعة ص ١٠٦	سميك / أكثر سماكة	رفيع / أقل سماكة

**السؤال الرابع : ( ب ) عدد ما يلي :- ( يكتب بنقطتين ) ( ٢ × ٢ = ٤ درجات )**

٤

١- العمليات التي تقوم بها الوحدة الكلوية لتكوين البول وضبط الاتزان الداخلي للجسم ص ٧٣

- إعادة الامتصاص - الترشيح - الإفراز

٢- مراحل التنفس الهوائي

- التحلل الجلوكوزي - دورة كريبس - سلسلة نقل الإلكترون

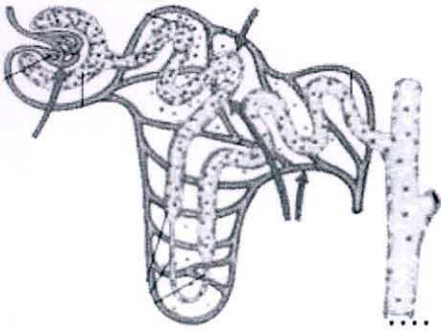
درجة السؤال الرابع

٨

**السؤال الخامس: ( أ ) ادرس الأشكال التالية جيداً ثم أجب عن المطلوب :-**

٤

( ٢ × ٢ = ٤ درجات )



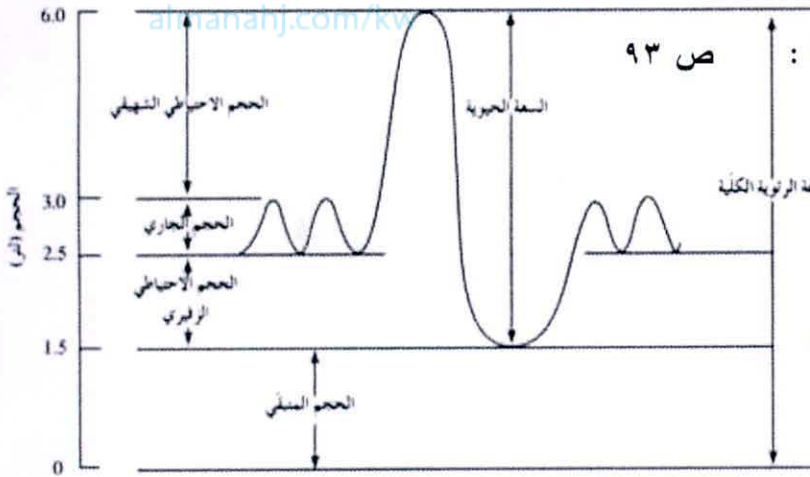
١- يمثل الشكل أمامك الوحدة الكلوية ، حيث تقوم بالوظائف

الرئيسية في تكوين البول وضبط الاتزان الداخلي. ص ٧٣

- ماذا تسمى الوحدة الكلوية. .... النفرون .....

- كم كمية السوائل التي تمر بالكليتين يومياً ... ١٨٠ لتر من سوائل الدم .....

موقع  
المناهج الكويتية  
almanahj.com/kw



٢- يمثل الشكل أمامك مخطط للأحجام الرئوية : ص ٩٣

- كم مقدار الحجم الاحتياطي الزفيري باللتر:

من 1.5 الى 2.5 لتر. / ( ١ لتر )

- ما اسم الجهاز الذي يقيس الاحجام الرئوية:

... مقياس التنفس .....

٤

**السؤال الخامس: ( ب ) ما أهمية كل مما يلي :**

ص ٦٢ ( يكتفى بنقطتين )

١- الكبد في الجهاز الهضمي

يحول المواد الغذائية الى مواد يحتاج اليها الجسم - يخزن المواد الغذائية مثل تخزين الجلوكوز في صورة

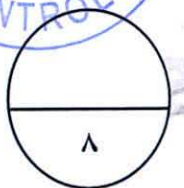
جليكوجين - إزالة السمية عبر تكسير الكحول والأدوية والمركبات السامة

ص ٨٣

٢- سلسلة نقل الإلكترون

تحويل الطاقة من NADH و FADH<sub>2</sub> الى ATP / انتاج ٣٢ أو ٣٤ جزيء ATP

درجة السؤال الخامس



( ٢ × ٢ = ٤ درجات )

السؤال السادس: ( أ ) فسر علمياً :-

٤

١- حدوث التخشب الموتى أو التيبس في العضلات عند توقف امداد ATP ، تعجز الجسور العرضية عن الانفصال ، فتصبح العضلة صلبة وغير قادرة على الانبساط ، وتؤدي بالنهاية الى التخشب الموتى أو التيبس .

ص ٣٥

٢- اعتبار ATP مركب الطاقة في الخلية

ص ٧٨

تخزن الطاقة اللازمة لأنشطة الحياة في الروابط الكيميائية لمركب ATP ، وتحرر عندما تتكسر هذه الروابط الموجودة بين مجموعة الفوسفات فيه .

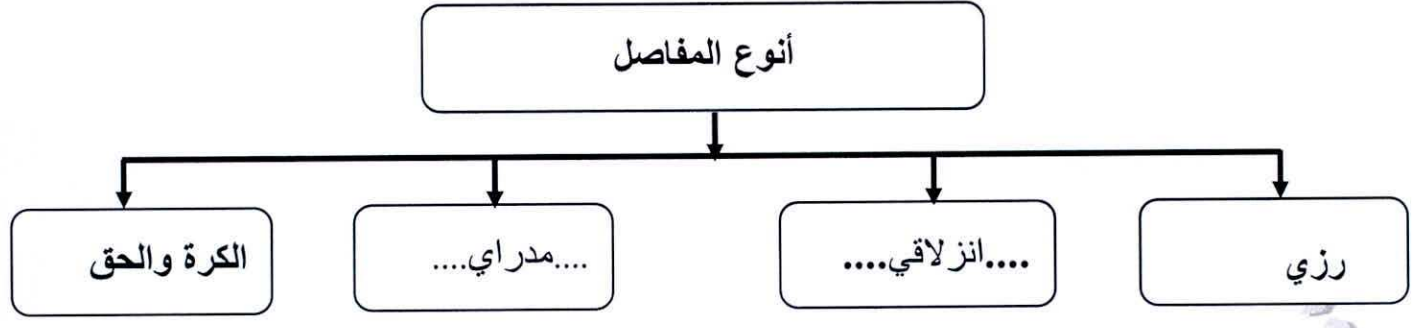
ykkuwait



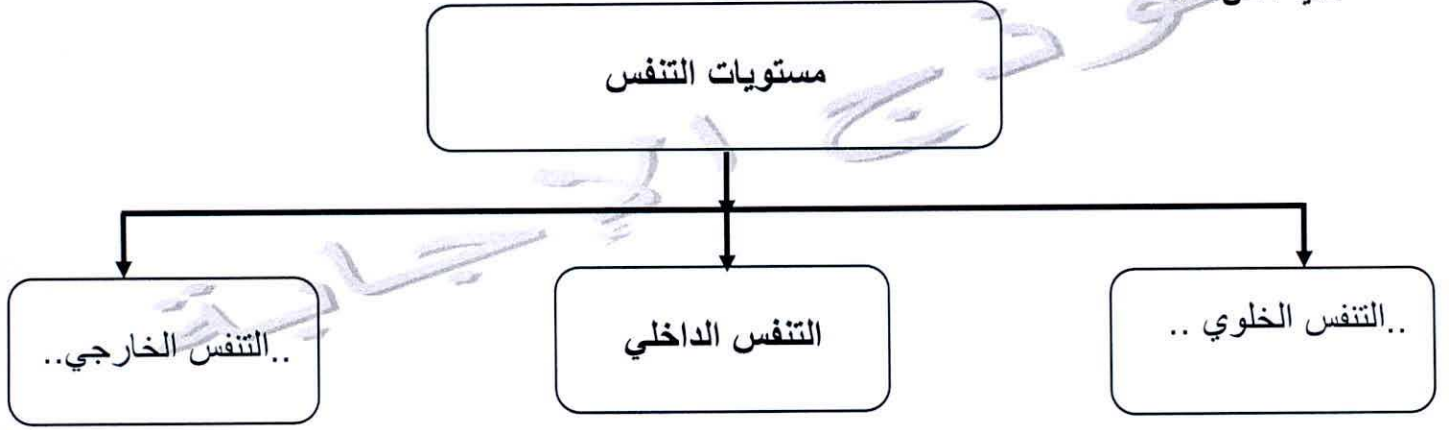
السؤال السادس: ( ب ) مخطط سهمي :- ( ٢ × ٢ = ٤ درجات )

٤

أولاً : ص ٢٥



ثانياً : ص ٨٩



درجة السؤال السادس

\*\*\* انتهت الأسئلة \*\*\*

