

تم تحميل هذا الملف من موقع ملفات الكويت التعليمية



[com.kwedufiles.www//:https](https://www.kwedufiles.com)

*للحصول على أوراق عمل لجميع الصفوف وجميع المواد اضغط هنا

* للحصول على أوراق عمل لجميع مواد الصف العاشر اضغط هنا

<https://kwedufiles.com/10>

* للحصول على جميع أوراق الصف العاشر في مادة علوم ولجميع الفصول, اضغط هنا

<https://kwedufiles.com/10science>

* للحصول على أوراق عمل لجميع مواد الصف العاشر في مادة علوم الخاصة بـ الفصل الثاني اضغط هنا

<https://www.kwedufiles.com/10science2>

* لتحميل كتب جميع المواد في جميع الفصول للـ الصف العاشر اضغط هنا

<https://www.kwedufiles.com/grade10>

* لتحميل جميع ملفات المدرس حامد السلاخ اضغط هنا

[bot_kwlinks/me.t//:https](https://me.t/bot_kwlinks)

* للحصول على جميع روابط الصفوف على تلغرام وفيسبوك من قنوات وصفحات: اضغط هنا

الروابط التالية هي روابط الصف العاشر على مواقع التواصل الاجتماعي

مجموعة الفيسبوك

صفحة الفيسبوك

مجموعة التلغرام

بوت التلغرام

قناة التلغرام

رياضيات على التلغرام

مقدمة في المملكة الحيوانية

خصائص الحيوان

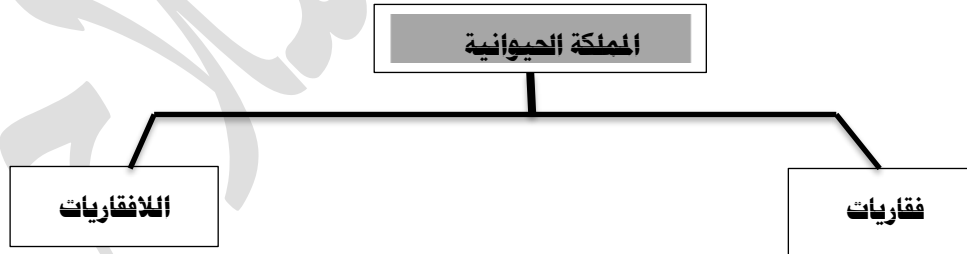
- 1- غير ذاتية التغذية
- 2- كائنات متعددة الخلايا
- 3- حقيقية النواة أي تحتوى على نواة وعضيات غشائية
- 4- لا تحتوى الخلايا الحيوانية على جدر خلوية عكس الطحالب والفطريات والنباتات

عل:

1- الحيوانات غير ذاتية التغذية ؟

لأنها تحصل على المواد الغذائية والطاقة عن طريق التغذية على المركبات العضوية للكائنات الأخرى

2- الفطريات والطحالب والنباتات لا تنتمي لمملكة الحيوانية (أجب)



اللافقاريات	الفقاريات	
لا تمتلك عمود فقاري	تمتلك عمود فقاري	العمود الفقاري
95%	5%	النسبة
نجوم البحر - العنكب - الحبار - الديدان - قناديل البحر - الحشرات	الأسماك - الزواحف - البرمائيات - الطيور - الثدييات	أمثلة للكائنات

الوظائف الحيوانية عند الحيوانات

س: عدد الوظائف الحيوانية عند الحيوانات ؟

- 1-
2-
3-
4-
5-
6-
7-
8-

أولاً: التغذية :

للحيوانات طرق متنوعة في الغذاء :

طريقة التغذية	المفهوم
أكلات الأعشاب	هي حيوانات تأكل النباتات بما فيه الجذور والأوراق والازهار والثمار
أكلات اللحوم	
الترشيح	هي حيوانات تصفي النباتات والحيوانات الدقيقة الهائمة حولها في الماء
أكلات الفضلات	هي الحيوانات التي تتغذى على قطع من المواد النباتية والحيوانية المتحللة التي تسمى الفضلات
علاقات المعيشة	نوعان من الحيوانات يعيشان مع بعضهما في ترابط وثيق
الطفيل	كائن يعيش داخل جسم كائن اخر أو عليه ويحصل غذائه من العائل وقد يلحق به الضرر في أكثر الأحيان

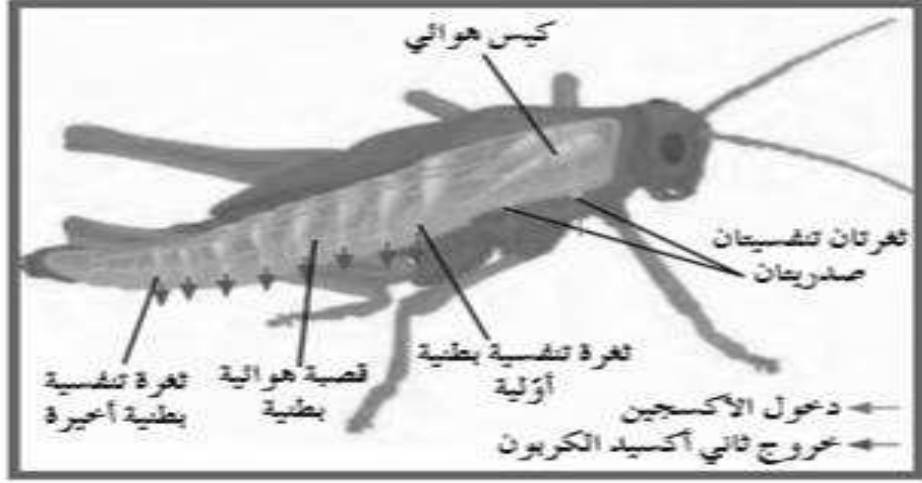
1- الطفيل يعد نوعاً من الكائنات المتعايشة ؟



ثانياً : التنفسي

الحيوانات تحتاج الي ان تأخذ الأكسجين وتخرج ثاني أكسيد الكربون ويتم التبادل الغازي بواسطة أعضاء وأجهزة خاصة بالتنفس أو الانتشار

أغلب الحيوانات	الحيوانات البسيطة	طرق التبادل الغازي
أعضاء وأجهزة خاصة للتنفس	انتشار عبر الجلد الرقيق او جدر خلاياها	



ثالثًا : الدوران :

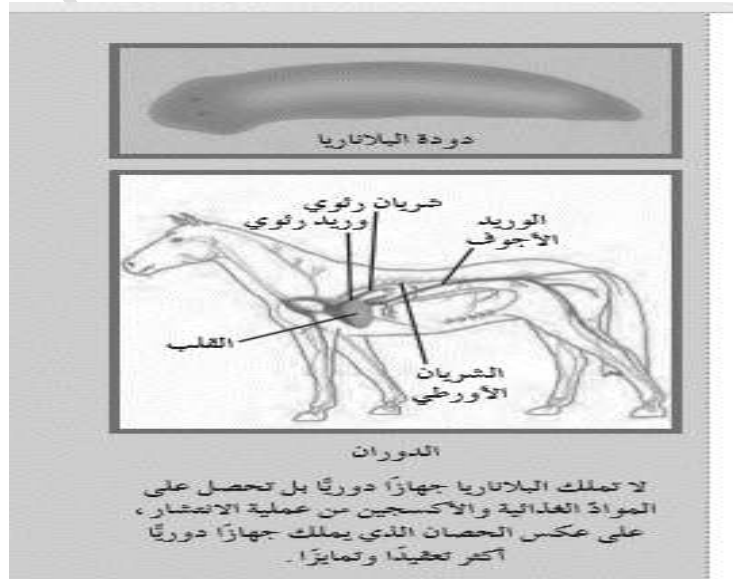
هو نقل المواد الغذائية والأكسجين والفضلات وتختلف طريقة النقل في الحيوانات المائية الصغيرة عن الحيوانات الأكبر حجماً

الحيوانات المائية الصغيرة	الحيوانات الأكبر حجماً	
عن طريق الانتشار	لها أجهزة دورية	طريقة نقل الأكسجين والمواد الغذائية والفضلات



1- **الانتشار كافي لنقل الأكسجين والمواد الغذائية والفضلات في الحيوانات المائية الصغيرة؟**

ج: لان اجسامها عبارة عن طبقات قليلة من الخلايا والانتشار يسمح بنقل المواد بين الخلايا ومحيطية



رابعاً الإخراج :

الأمونيا : هي مادة تحتوي على النيتروجين من المنتجات الأخرجة الأولية لعملية الأيض الخلوي

ماذا يحدث عند :

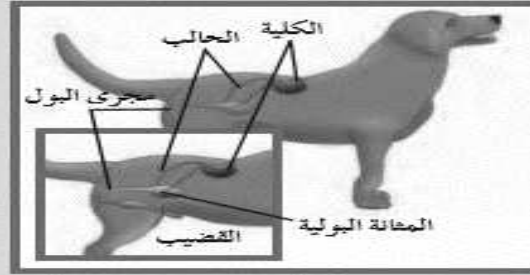
• تراكم الأمونيا والفضلات في جسم الحيوان ؟

س: ما أهمية الجهاز الإخراجي للحيوانات ؟

يخلص الجسم بسرعة من مادة النشادر أو يحولها إلى أخرى أقل سمية ويخلص الجسم منها

على :

• يتميز الجهاز الإخراجي بالتنوع في مملكة الحيوان؟



الإخراج

العضوان الأساسيان للجهاز الإخراجي هما الكليةان وتعملان على إزالة الفضلات من الجسم .

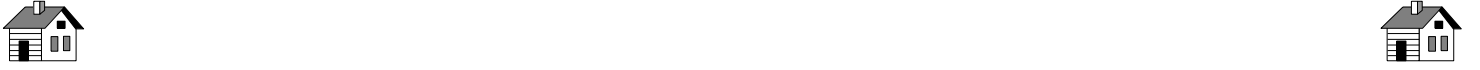
الاستجابة :

تستجيب الحيوانات للمؤثرات في بيئاتها باستخدام خلايا خاصة تسمى الخلايا العصبية تترايط الخلايا العصبية لتكون الجهاز العصبي

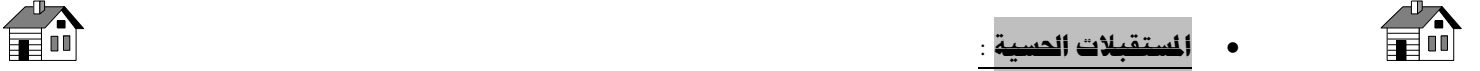


الاستجابة

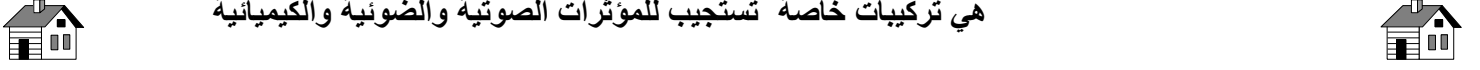
استجاب الكلب للجزيئات الكيميائية الخاصة بمسحلات اللحم وذلك بإفراز اللعابي .



ما المقصود بـ :



• الاستقبلات الحسية :



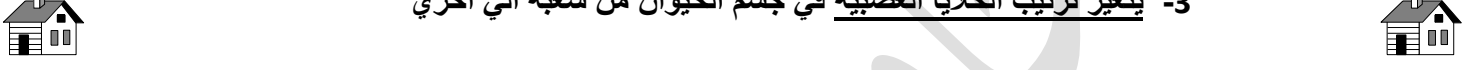
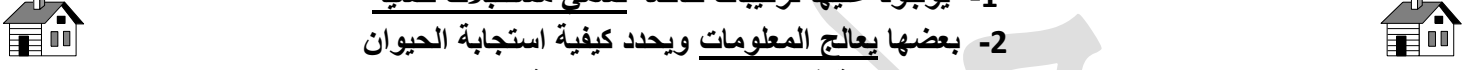
هي تركيبات خاصة تستجيب للمؤثرات الصوتية والضوئية والكيميائية



الخلايا العصبية :



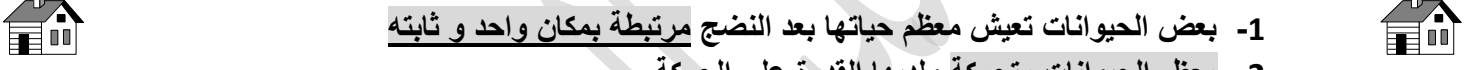
- 1- يوجد عليها تركيبات خاصة تسمى مستقبلات حسية
- 2- بعضها يعالج المعلومات ويحدد كيفية استجابة الحيوان
- 3- يتغير ترتيب الخلايا العصبية في جسم الحيوان من شعبة الي اخري



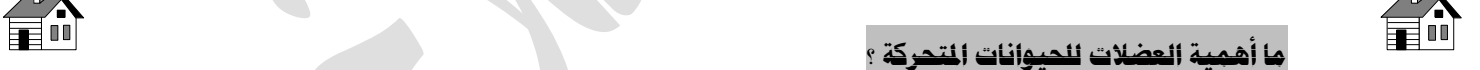
الحركة



- 1- بعض الحيوانات تعيش معظم حياتها بعد النضج مرتبطة بمكان واحد و ثابتة
- 2- معظم الحيوانات متحركة ولديها القدرة على الحركة



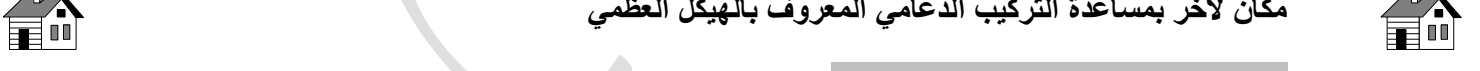
الحيوانات الثابتة والمتحركة تتميز بوجود عضلات أو انسجة تشبه العضلات



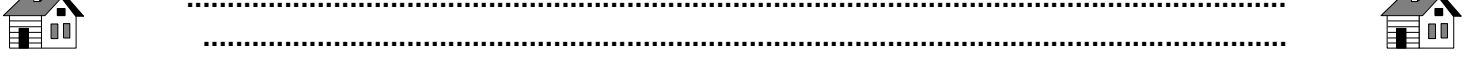
ما أهمية العضلات للحيوانات المتحركة ؟



تساعد في إتمام الكثير من الحركات حيث الانقباض العضلي يمكن الكائن من الحركة والتجول من مكان لآخر بمساعدة التركيب الدعامي المعروف بالهيكل العظمي



ما أهمية العضلات لدى الحيوانات الثابتة ؟



التكاثر :



التكاثر في المملكة الحيوانية نوعان :



1- تكاثر جنسي



تكاثر لاجنسي	تكاثر جنسي	الإباض
يحتاج فرد أبوي واحد	يحتاج فردين أبويين	
هو نوع من التكاثر ينتج نسلا مماثلا وراثيا للحيوان الأصلي وشبهها له من حيث الشكل	هو نوع من التكاثر يتم عن طريق انتاج امشاج أحادية المجموعة الكروموسومية او الصبغية	التعريف
1- يسمح للحيوانات بزيادة عددها بدرجة كبيرة 2- النمو	1- التنوع الوراثي في الجماعات وحفظه 2- تحسين قدرة الأنواع على التطور عندما يطرأ تغير في البيئة	الهدف منه

هو تغيرات في حجم الكائن وشكله ووظائفه وشكله بسبب تكاثر خلايا الجسم

اتجاهات في تطور الحيوانات

تضم مملكة الحيوانات أشكالاً مختلفة تتدرج من البسيط الي الأكثر تعقيدا

مميزات الكائنات معقدة التركيب

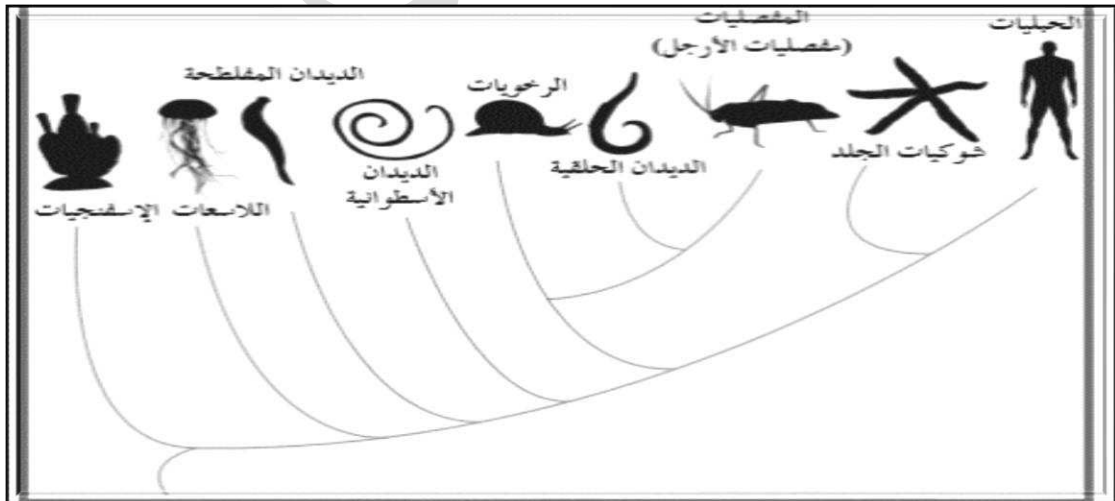
- 1- تمتلك مستويات عالية من التخصص الخلوي والتعضي
- 2- تمتلك التنظيم الداخلي والتماثل الجانبي للجسم وتجويفه الداخلي
- 3- تتميز بوجود نهاية أمامية او راس بها أعضاء الحس
- 4- تتميز بتطور اجنتها عن الحيوانات البسيطة

شجرة التاريخ التطوري :

شجرة توضح العلاقات التطورية بين المجموعات الرئيسية من الحيوانات

المجموعات التي تظهر قريبة من بعضها بشجرة التاريخ التطوري مثل

شوكيات الجلد والحبليات ذات قرابة وثيقة اكثر من المتباعدة مثل شوكيات الجلد واللاسعات



على:

1- الحبيبات ذات قرابة وثيقة من شوحيات الجلد ؟

2- شوحيات الجلد قرابتها للاسعات غير موجودة او ضعيفة ؟

التخصص الخلوي ومستويات التعضي

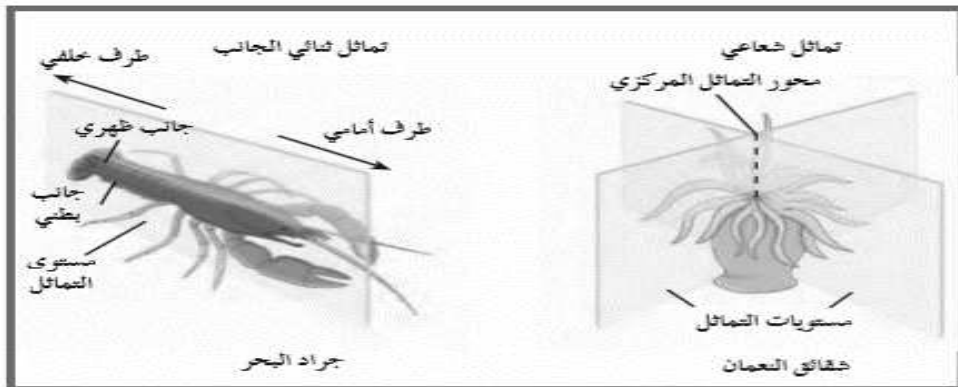
تحتاج جميع الكائنات البسيطة والمعقدة او المجهرية وكبيرة الحجم الضخمة الي الغذاء والتنفس والتخلص من الفضلات

الحيوانات متعددة الخلايا	الحيوانات بسيطة التركيب	التخصص الخلوي والتعضي
لها خلايا تنتظم على شكل أنسجة ترتبط مع بعضها مكونة أعضاء وأجهزة تعمل بتناسق لاداء الوظائف الأكثر تعقيدا	لها خلايا متخصصة تقوم بإتمام الوظائف الحيوية مثل (التنفس والإخراج و) وفقا لتركيبها البنائي والكيميائي	

تماثل الجسم

أنواع التماثل :

- 1- غير متماثلة مثل الاسفنج
- 2- تماثل شعاعي : مثل شقائق النعمان واللاسعات
- 3- تماثل ثنائي جانبي مثل جراد البحر



الثنائي الجانبي	التمائل الشعاعي	
هو تقسيم جسم الحيوان الي نصفين متماثلين بمستوى تخيلي واحد فقط	هو تقسيم جسم الكائن الي نصفين متماثلين بأى عدد من المستويات التخيلية خلال مركز جسم الحيوان	التعريف
جراد البحر	شقائق النعمان	مثال



- 1- تمتلك الحيوانات ذات التماثل الشعاعي أجزاء جسمية تمتد من النقطة المركزية وأي نقطة على محور التماثل المركزي
- 2- تمتلك الحيوانات ذات التماثل الجانبي جانب ايسر وايمن ولها طرفان أمامي وخلفي وجانب علوي (ظهري) وبطني (أو سفلي)
- 3- تسمح خطة تركيب الجسم ذو التماثل ثنائي الجانب بالتعقيل
- 4- الديدان والحشرات والفقاريات ذات تماثل جانبي وأجزاء الجسم الخارجية متماثلة على جانبي الجسم

علل:

1- شقائق النعمان يمكن تقسيم جسمها الي نصفين متماثلين بأكثر من مستوى تخيلي؟

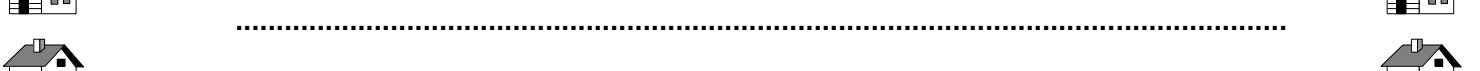
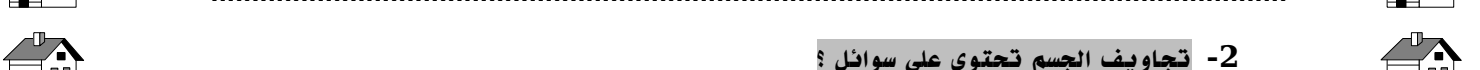
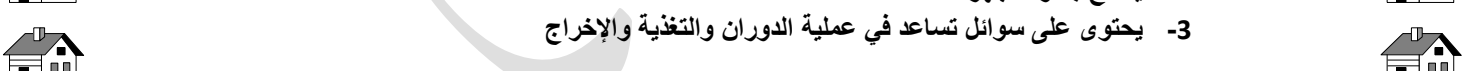
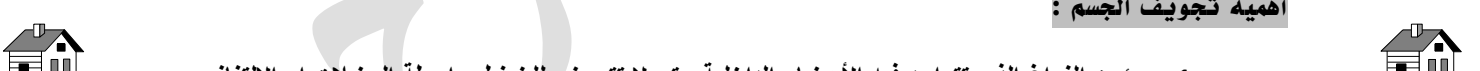
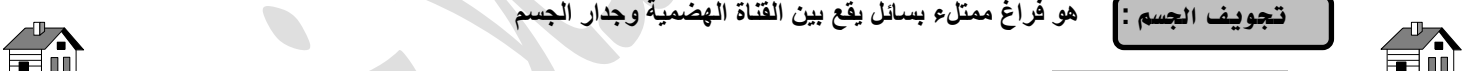
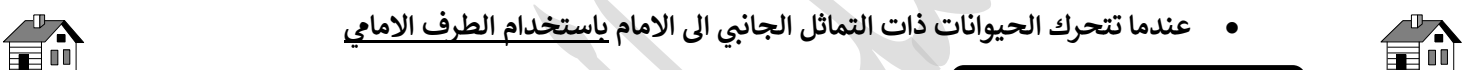
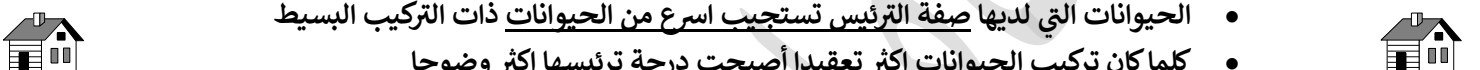
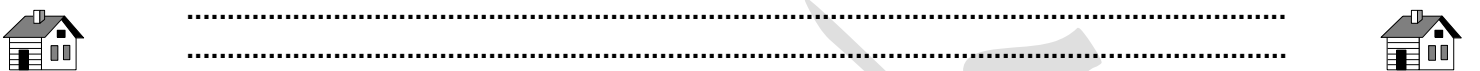
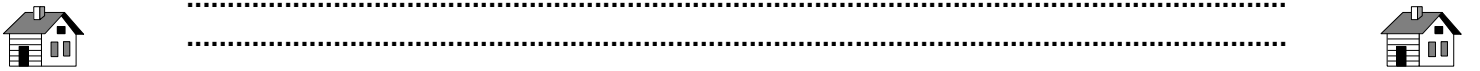
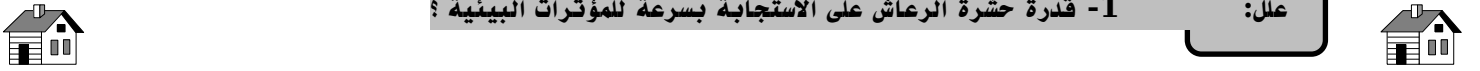
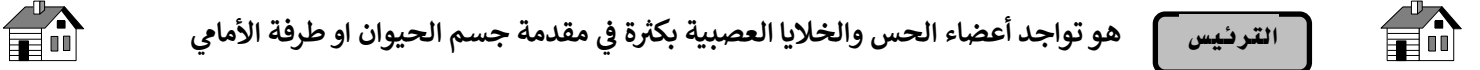
ج- لان لها أجزاء جسمية تتكرر حول مركز الجسم

2- شقائق النعمان لها تماثل شعاعي؟

3- جراد البحر يتميز بتمائل ثنائي جانبي؟

التعقيل : هو وجود أجزاء متكررة ومتماثلة في الجسم على شكل عقل او حلقات

علل: 1- مجموعة المفصليات والفقاريات الأكثر قابلية للحياة على الأرض؟



هو تواجد أعضاء الحس والخلايا العصبية بكثرة في مقدمة جسم الحيوان او طرفة الأمامي

الترئيس

1- قدرة حشرة الرعاش على الاستجابة بسرعة للمؤثرات البيئية ؟

علل:

1- الحيوانات التي بها صفة الترييس تستجيب بفاعلية للمؤثرات البيئية ؟

ملحوظة :

- الحيوانات التي لديها صفة الترييس تستجيب اسرع من الحيوانات ذات التركيب البسيط
- كلما كان تركيب الحيوانات اكثر تعقيدا أصبحت درجة ترييسها اكثر وضوحا
- عندما تتحرك الحيوانات ذات التماثل الجانبي الى الامام باستخدام الطرف الامامي

ما النتائج المترتبة علي :

1- تطور أعضاء الحس للدي الحيوانات وتواجدها بكثرة وبكثافة في الطرف الامامي ؟

تجويف الجسم : هو فراغ ممتلئ بسائل يقع بين القناة الهضمية وجدار الجسم

أهمية تجويف الجسم :

- 1- يؤمن الفراغ الذي تتواجد فيه الأعضاء الداخلية حتى لا تتعرض للضغط بواسطة العضلات او الالتفاف نتيجة حركات الجسم
- 2- يسمح بنمو الأجهزة المتخصصة
- 3- يحتوى على سوائل تساعد في عملية الدوران والتغذية والإخراج

علل:

1- تجويف الجسم يسمح بنمو الأجهزة المتخصصة ؟

2- تجاويف الجسم تحتوى على سوائل ؟

3- لا يحدث التواء او التفاف للأعضاء نتيجة حركات الجسم