



وزارة التعليم

إدارة الشؤون التعليمية  
مؤابية الامتحانات وشؤون الطلبة



[www.kwEduFiles.com](http://www.kwEduFiles.com)

نموذج الإجابة

المرحلة المتوسطة

اختبارات نهاية الفترة الدراسية الثاني

المادة : الاجتماعيات

الصف : التاسع

العام الدراسي

2018 / 2017





وزارة التربية

منطقة مبارك الكبير التعليمية

التوجيه الفني للإجتماعيات

امتحان نهاية الفترة الدراسية الثانية

لمادة الكويت والعالم

للفص التاسع

(( نموذج الإجابة ))

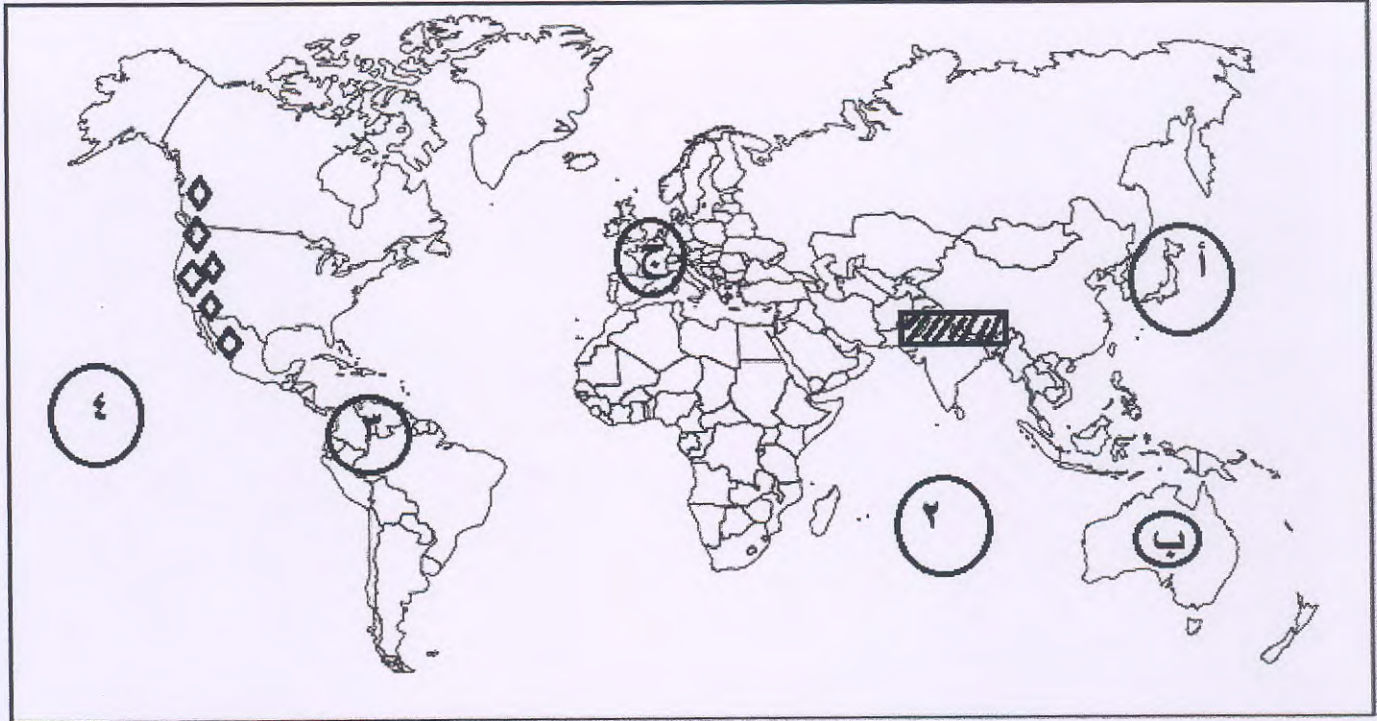
العام الدراسي : ٢٠١٧ - ٢٠١٨ م


الزمن : ساعة وخمس وأربعون

عدد الأوراق : ٦

**السؤال الأول : موضوعي و يتكون من ( أ - ب - ج - د - هـ - و ) :-  $٥ \times ٥ = ٥$  درجة**

**أ ) لاحظ خريطة العالم التي أمامك ثم نفذ ما هو مطلوب منك :**



- المحيط الهندي يمثل على الخريطة الرقم ( ٢ ) ص ٧٩
- اليابان يمثلها على الخريطة الحرف ( أ ) ص ٩٢
- المدينة التي عقد بها مؤتمر الصلح عام ١٩١٩م يمثلها على الخريطة الحرف ( ج ) ص ١١٩
- سلسلة جبال الهمالايا يمثلها على الخريطة الرمز (  ) ص ٩٠
- سهل اللانوس يمثل على الخريطة الرقم ( ٣ ) ص ٨١

**ب) صنف العوامل المؤثرة في توزيع السكان في العالم إلى مكانها المناسب في الجدول :  $٥ \times ٥ = ٥$**

التربة - الصناعة - النبات الطبيعي - النمو الطبيعي - الزراعة ص ٨٣

العوامل الطبيعية	العوامل الاقتصادية	العوامل الديموغرافية
التربة - النبات الطبيعي	الصناعة - الزراعة	النمو الطبيعي

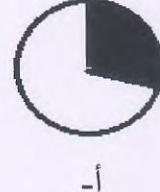
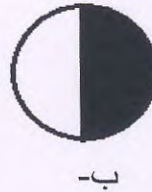


٥ = ٥ × ١

تابع / السؤال الأول ( موضوعي ) :-

ج ( اختر الإجابة الصحيحة للعبارة التالية من بين الخيارات التي تلي كلا منها وضع خطأ تحتها :-

- ١- أصبح الحكم وراثيا لإسرة آل الصباح في عهد الشيخ . ص ١٠٤
  - أ- مبارك بن صباح
  - ب- حمد بن صباح
  - ج- عبدالله بن صباح
  - د- صباح بن جابر
- ٢- العلم الذي دخلت فيه الولايات المتحدة الأمريكية الحرب العالمية الأولى . ص ١١٧
  - أ- ١٩١٥م
  - ب- ١٩١٦م
  - ج- ١٩١٧م
  - د- ١٩١٨م
- ٣- الجزء المظلل في الدائرة البيانية والتي تمثل نسبة المساحة الجبلية لدولة اليابان تحمل الحرف . ص ٩٢



- ٤- الشعار المقابل يمثل منظمة . ص ١٤٩
  - أ- الجامعة العربية
  - ب- هيئة الأمم المتحدة
  - ج- الفاو
  - د- اليونسيف

٥- قائد النازية في ألمانيا يمثل الحرف . ص ١٢٢



د ( أكتب المفاهيم أو المصطلحات الدالة على العبارات التالية :- ٥ = ٥ × ١ درجة

١- السبحة	ص ( ٨٥ )	أرض تبخر عنها الماء وبقيت عليها طبقة مألحة .
٢- الراي العام	ص ( ١٠٦ )	آراء مجموعة من الأفراد بشأن قضية أو موقف ما .
٣- عصر النهضة	ص ( ١١٥ )	عصر التغيرات الكبيرة في كل ميادين الحياة المادية والفكرية .
٤- المنظمة الإقليمية	ص ( ١٤٣ )	مجموعة من الدول تقع في منطقة جغرافية معينة من العالم تنشأ بينها علاقات تدعو إلى تكوين منظمة للتعاون فيما بينها في سبيل حل مشاكلها .
٥- الأسطول	ص ( ٩٤ )	مجموعة من السفن .



**تابع / السؤال الأول ( موضوعي ) :-**

**هـ) أكمل العبارات التالية بما يناسبها :  $١ \times ٥ = ٥$  درجة**

- ١- العام الذي حصلت فيه الهند على استقلالها ( ١٩٤٧ م ) ص ٨٨
- ٢- أكثر قارة من حيث عدد السكان تسمى ( آسيا ) ص ٨٢
- ٣- توظيف الفائض من الأموال أو النقود الناتج عن زيادة دخل الدولة يسمى ( الإستثمار ) ص ١٠٨
- ٤- المنظمة الدولية التي أنشئت في أعقاب الحرب العالمية الأولى لحفظ السلام تسمى ( عصبة الأمم ) ص ١٢٦
- ٥- الغاز الأساسي المسبب لظاهرة الإحتباس الحراري يسمى ( ثاني اكسيد الكربون ) ص ١٣٤

**و) اختر من المجموعة ( أ ) ما يناسبها من المجموعة ( ب ) بوضع الرقم المناسب :-  $١ \times ٥ = ٥$**

م	المجموعة ( أ )	الرقم المناسب	المجموعة ( ب )
١	شكل للإشراف على إدارة المناطق التي وضعت تحت الوصاية الدولية .	٣	الأمانة العامة
٢	الأداة القضائية للمنظمة وتتألف من ١٥ قاضيا ومركزها مدينة لاهاي في هولندا .	٤	مجلس الأمن
٣	يرأسها السكرتير العام لمدة ٥ سنوات من مهامه لعب دور الوسيط في النزاعات بين الدول .	١	مجلس الوصاية
٤	الجهاز التنفيذي ويضم ١٥ عضوا و ٥ دائمين و ١٠ مؤقتين ومن مهامه صون السلام الدولي .	٢	محكمة العدل الدولية
٥	الجهاز الرئيسي للمنظمة وتضم جميع الدول الأعضاء ولكل دولة الحق في صوت واحد .	٥	الجمعية العامة

ص ١٢٨



**السؤال الثاني : ( مقال ) يتكون من ( أ - ب - ج ) :-**

**أ ( اقرأ الفقرة التالية ثم اجب عما يليها من أسئلة :-**

" تتحرك الدول الصناعية للحد من الآثار السلبية للتلوث خاصة ظاهرة الاحتباس الحراري وهي المسؤولة عن هذه الظاهرة فوضعت قوانين لحماية البيئة وعقد عدة مؤتمرات للتعاون الدولي منها مؤتمر مجموعة الثمانية عام ٢٠٠٥م وعدة مؤتمرات أخرى تسعى للحد من تلوث الجو وإشاعة الطاقة الغير الملوثة " .

**١- عرف ماتحته خط .**

- الاحتباس الحراري : ارتفاع درجات حرارة الأرض عن معدلها الطبيعي . ص ١٣٣ درجة
- ٢- عدد - المؤتمرات التي تم عقدها للتعاون الدولي للحد من ظاهرة التلوث .
- قمة الأرض في البرازيل عام ١٩٩٢م - قمة الأرض في جنوب أفريقيا عام ٢٠٠٢م - مجموعة الثمانية عام ٢٠٠٥م . ص ١٣٥ درجة يكتفى بنقطتين لكل نقطة نصف درجة
- ٣- أكتب - أهداف مؤتمر مجموعة الثمانية .
- مكافحة ظاهرة الاحتباس الحراري في جنوب افريقيا . ص ١٣٥ درجة

**ب ( فرق بين كلا من :**

الدخل القومي	الدخل الفردي
دخل الدولة خلال عام من مختلف المصادر . ص ١٠٨ درجة	نصيب الفرد من الدخل القومي . ص ١٠٨ درجة

**ج ( اكتب اثنين فيما يلي :**

- ١- أنواع الأقمار الصناعية حسب نوع المدار الذي تسلكة .
- أقمار تدور مع الأرض دوران زمني على ارتفاع عال - أقمار تدور حول الأرض من القطب إلى القطب .
- أقمار تدور حول الأرض بموازاة خط الإستواء وعلى ارتفاع متدن . ص ٩٦ درجتان
- ٢- نتائج الحرب العالمية الثانية .
- عدلت خريطة أوروبا السياسية من جديد - قضى على النازية والفاشية وحوكم زعمائها كمجرمي حرب
- انقسمت ألمانيا إلى قسمين ( شرقية - غربية ) - خرجت الولايات المتحدة والاتحاد السوفيتي من الحرب كأكبر دولتين في العالم وتراجعت قوة بريطانيا وفرنسا . ص ١٢٦ درجتان



### السؤال الثالث : ( مقال ) يتكون من ( أ - ب - ج ) :-

#### أ ) لاحظ الصورة التي أمامك ثم أجب عن الأسئلة التي تليها :-



#### ١- ضع عنوانا مناسباً للصورة .

- اغتيال الأرشيدوق فيرناندو وزوجته خلال زيارتهم لسراييفو بالبووسنة - الحرب العالمية الأولى . ص ١١٧ درجة ( أي عنوان يراه المصحح صحيحة )

#### ٢- علل - أسباب قيام الحرب العالمية الأولى .

- زيادة المنافسة بين الدول الأوروبية من أجل السيطرة على منابع الثروات الطبيعية في الدول الأخرى - الصراع حول المستعمرات في قارتي آسيا وأفريقيا - السبب المباشر قيام طالب صربي باغتيال ولي العهد النمسا في مدينة سراييفو . ص ١١٦ درجتان يكتفى بنقطتين

#### ٣- فسر- الحرب العالمية الأولى .

- هي الحرب التي تشمل جميع القارات ومعاركها تشمل كل الميادين الأرضية والجوية والبحرية مع استخدام أعداد كبيرة من الجيوش مزودة بأعتدة ضخمة وتقنيات عسكرية . ص ١١٧ درجة

#### ب ) علل لما يلي :

#### ١- مساهمة الكويت في حل المشاكل التي تواجه بعض دول العالم .

- المركز المالي الذي تحتله الكويت بعدما أنعم الله عليها بالثروة الناتجة من عائدات النفط - دولة الكويت محبة للسلام فقد وقفت الى جانب الدول النامية بتقديم المساعدات لها . ص ١٤٤ درجتان

#### ٢- زراعة الأرز في شمال هوكايدو .

- حيث المناخ المعتدل البارد وعمل المدرجات - استخدام وسائل التدفئة للتربة . ص ٩٣ درجة يكتفى بنقطة

#### ج ) عرف مايلي :

- ميزان تجاري : يطلق على قيمة صادرات وواردات الدولة خلال سنة . ص ٨٤ درجة

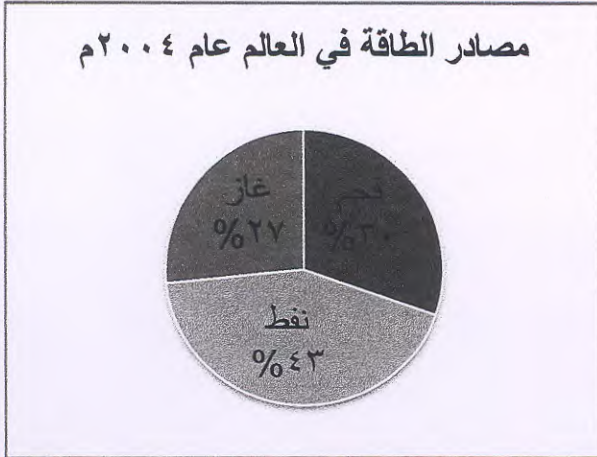
- شيوعية : نظام اجتماعي تكون فيه الملكية في يد المجتمع بأكمله . ص ١٢٣ درجة

- تنمية إجتماعية : النهوض بمختلف المجالات البشرية ولإنسانية في المجتمع . ص ١١٠ درجة

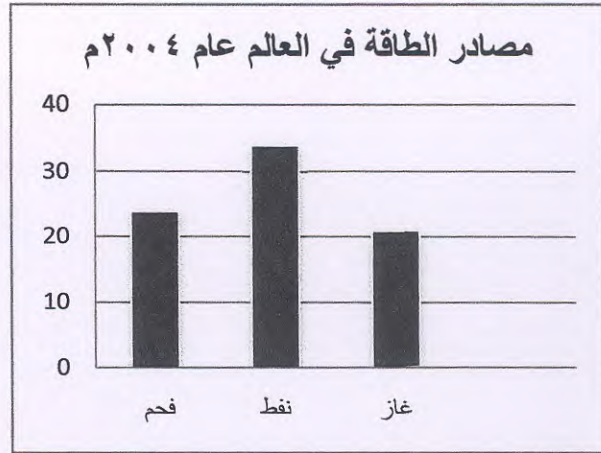


**السؤال الرابع : ( مقال ) يتكون من ( أ - ب - ج ) :-**

**أ ) لاحظ الدائرة البيانية ثم أجب عما يليها من أسئلة :-**



١- حول مصادر الطاقة لكل من ( فحم - نفط - غاز ) الى أعمدة بيانية .



ص ١٣٠ درجتان لكل عمود نصف درجة المحور الراسي والأفقي نصف درجة .

٢- علل - يعد النفط والغاز الطبيعي مادة استراتيجية مهمة .

- توفرهما بكميات كبيرة في مناطق محددة - سهولة نقلهما وتخزينهما - يعتبران مادتان هامتان وقت السلم والحرب ص ١٣٠ درجتان يكتفى بنقطتين

**ب ) دلل على صحة العبارات التالية :-**

١- تطور العلوم والتكنولوجيا أحدث انقلابا في البيئات المعزولة .

- ساعد على ربط المناطق المائية بالمناطق البرية واتسعت دائرة العلاقات الاجتماعية وانتقال الأفراد من منطقة الى أخرى - ارتفاع في مستوى المعيشة للسكان . ص ١١١ درجتان

٢- الديمقراطية والمواطنة مفهومان مترابطان .

- نعني بالديمقراطية التشاور والحوار لتحقيق المصلحة العامة - المواطنة في المجتمع الديمقراطي تعني الحق في المشاركة في صنع القرار لذلك فان الديمقراطية ملازم لمفهوم المواطنة . ص ١٠٥ درجتان لكل تفسير درجة .

**ج ) اكتب النتائج المترتبة على كل من :-**

١- تآكل طبقة الأوزون .

- ارتفاع درجة حرارة الجو المحيط بالكرة الأرضية - ارتفاع نسبة الإصابة بالأمراض الجلدية وأمراض العيون - إتلاف الغطاء النباتي وانخفاض إنتاجية المحاصيل الزراعية . ص ١٣٤ درجتان يكتفى بنقطتين .