

تم تحميل هذا الملف من موقع المناهج الكويتية



منطقة الجبراء التعليمية

الملف نموذج إجابة منطقة الجبراء التعليمية

موقع المناهج ← المناهج الكويتية ← الصف السابع ← اجتماعيات ← الفصل الأول

روابط مواقع التواصل الاجتماعي بحسب الصف السابع



روابط مواد الصف السابع على تلغرام

[الرياضيات](#)

[اللغة الانجليزية](#)

[اللغة العربية](#)

[التربية الاسلامية](#)

المزيد من الملفات بحسب الصف السابع والمادة اجتماعيات في الفصل الأول

كتاب الطالب في مادة الاجتماعيات للعام الدراسي 2018	1
حل الوحدة الاولى في مادة الاجتماعيات	2
تلخيص رائع في مادة الاجتماعيات	3
حل الوحدة الثانية في مادة الاجتماعيات	4
تلخيص ممتاز في مادة الاجتماعيات	5



وزارة التربية
الإدارة العامة لمنطقة الجهراء التعليمية
التوجيه الفني للاجتماعيات

امتحان الفترة الدراسية الأولى
لمقرر الكويت والوطن العربي
للفص السابع المتوسط
نموذج الإجابة

العام الدراسي: ٢٠٢٤م / ٢٠٢٥م
الزمن: ساعة وخمسة وأربعون
عدد الأوراق: ٦

أجب عن جميع الأسئلة

- السؤال الأول (موضوعي) يتكون من (أ - ب - ج - د - هـ) :

(أ) - أكمل العبارات التالية بما يناسبها: ٦ درجات (درجة لكل نقطة)

١- الكتابة التي عرفت عند المصريين القدماء تسمى الهيروغليفية . ص ٧٧

٢- ملك بابلي سن شرائع قانونية معتمداً على مبدأ " السن بالسن والعين بالعين " اسمه حمورابي . ص ٨٤

٣- نباتات تقاوم الجفاف وتتميز بجذورها الطويلة تسمى النباتات الصحراوية . ص ٥٢

٤- العام الذي انضمت فيه جمهورية جزر القمر لجامعة الدول العربية ١٩٩٣ م . ص ٢٣

٥- المدينة التي نزل فيها القرآن الكريم على سيدنا محمد صلى الله عليه وسلم عام ٦١٠ م اسمها مكة المكرمة . ص ٩٠

٦- أطلق على البحرين قبل الفتح الإسلامي اسم أوال . ص ٨٨

(ب) ظلّل الخيار الصحيح من بين الخيارات التي تلي كل عبارة: ٦ درجات (درجة لكل نقطة)

١- المياه التي توجد في جوف الأرض (باطن الأرض) : ص ٦٠

بحيرة	الأفلاج	المياه الجوفية	النهر
-------	---------	----------------	-------

٢- كل ما ارتفع من الأرض وله قمة لا يقل ارتفاعها عن ١٠٠٠ متر : ص ٣٨

سهل	هضبة	وادي	جبل
-----	------	------	-----

٣- أهم الأشجار الموجودة في الغابات المعتدلة : ص ٥٢

البلوط	التاك	الأبنوس	الماهو جني
--------	-------	---------	------------

٤- تمثل نسبة مساحة الوطن العربي من جملة مساحة العالم نحو : ص ٢٣

٥%	١٠%	١٥%	٢٠%
----	-----	-----	-----

٥- يبلغ عدد حروف الكتابة المسمارية : ص ٨٣

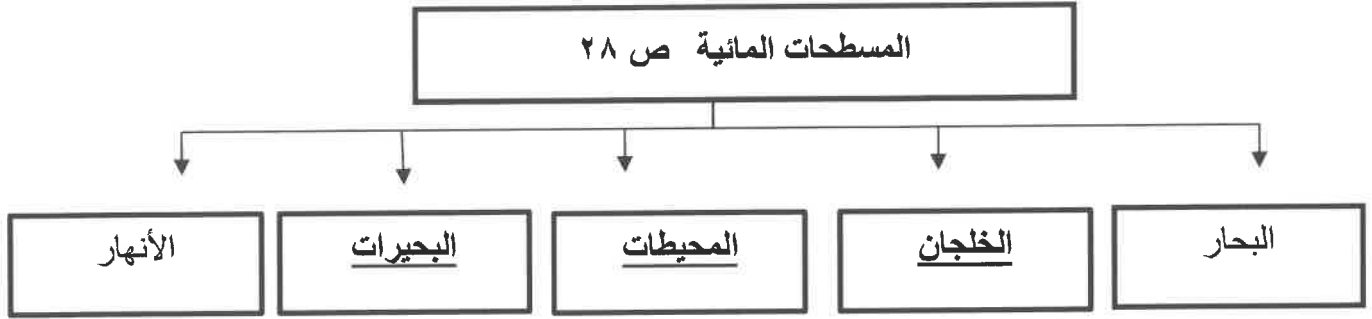
٣٠٠ حرف	٤٠٠ حرف	٥٠٠ حرف	٦٠٠ حرف
---------	---------	---------	---------

٦- الدولة العربية التي يجري بها نهر الشليف : ص ٥٨

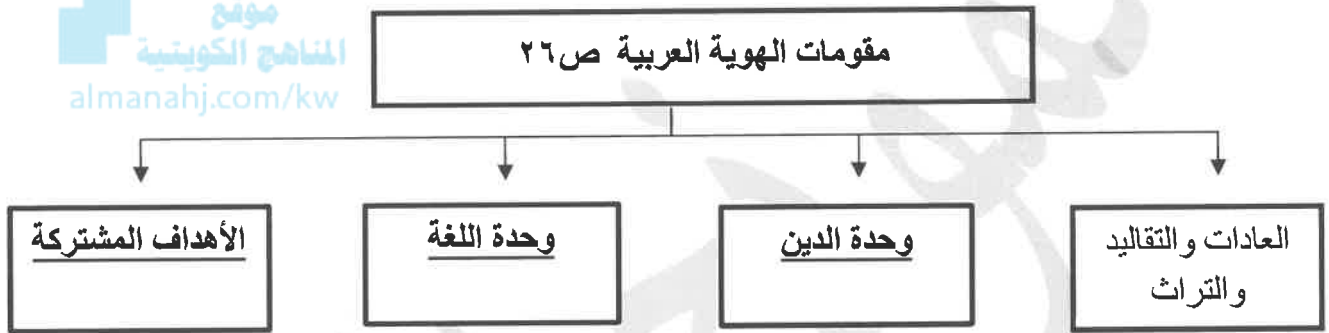
ليبيا	الجزائر	السودان	مصر
-------	---------	---------	-----

تابع / السؤال الأول موضوعي :

(ج)-أكمل المخططات السهمية التالية: ٦ درجات (درجة لكل نقطة)



موقع
المناهج الكويتية
almanahj.com/kw



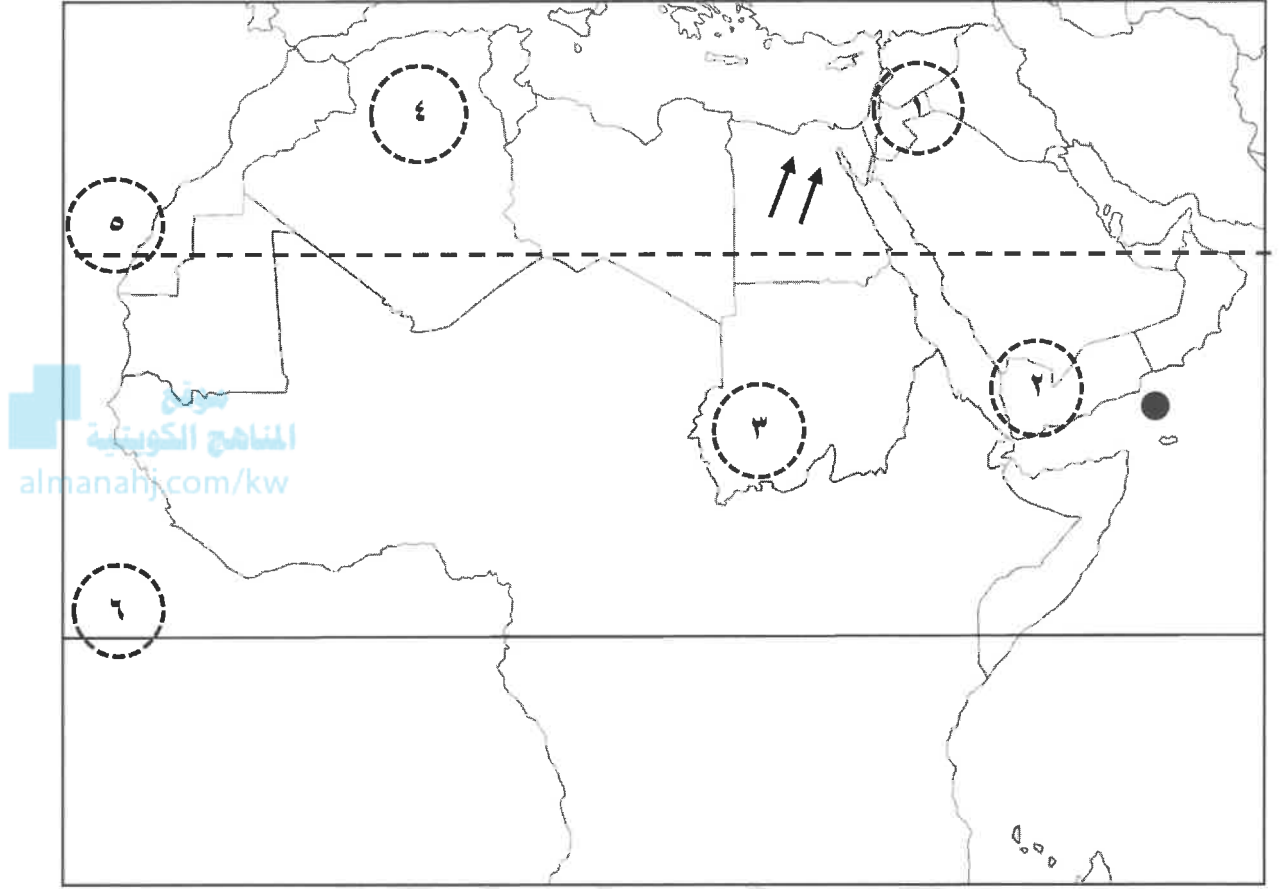
(د)-صنف العناصر التالية في مكانها المناسب في الجدول الذي يليها: ٦ درجات (درجة لكل نقطة)

(نجد - أطلس - عكار - عسير - الشطوط - شبلي)

سهول	هضاب	جبال
- عكار . - شبلي . ص ٤٢	- نجد . - الشطوط . ص ٤٠	- أطلس . - عسير . ص ٣٨

تابع / السؤال الأول موضوعي:

(هـ)- لاحظ خريطة الوطن العربي ثم نفذ المطلوب : (٦ درجات)



١ - اكتب الرقم الدال على العبارات التالية :

- خط الاستواء يمثل على الخريطة الرقم ٦ ص ٤٧
- هضبة بادية الشام يمثلها على الخريطة الرقم ١ ص ٤٠
- جبل مره يمثل على الخريطة الرقم ٣ ص ٣٨
- حضارة بلاد اليمن يمثلها على الخريطة الرقم ٢ ص ٧١

٢ - حدد على الخريطة باستخدام الرموز التالية :

- بحر العرب باستخدام الرمز (●) ص ٣٨
- اتجاه رياح الخماسين باستخدام الرمز (↑↑) ص ٤٨

-السؤال الثاني (مقالى) يتكون من (أ - ب - ج)

(أ) - لاحظ الجدول المقابل ثم أجب عن الأسئلة التالية :ص ٦٢ (٦ درجات)

نسبة استخدام المياه المحلاة	
الكويت	%٥٥
قطر	%٣٨
البحرين	%٣١
الإمارات	%٢٧
السعودية	%٨
ليبيا	%٥

١ - استخرج حقيقة من الجدول . (درجة)

- تعتبر دولة الكويت أولى الدول العربية في استخدام المياه المحلاة .

- (أو ما يراه المصحح مناسباً)

٢ - اقترح حلاً لترشيد استخدام المياه في الوطن العربي . ص ٦٣

(درجتان) يكفى بنقطتين

- ترشيد استخدام المياه والحد من التبذير في المنازل .

- الحد من هدر المياه في عمليات الري ، وذلك باستخدام الوسائل

الحديثة كالرش بالتنقيط والمحوري .

- تنظيم عملية الاستفادة من المياه الجوفية ومنع تسرب الأملاح الملوثة إليها واستثمارها على الوجه الأمثل .

تطوير استعمال مياه الصرف الصحي المعالجة في الزراعة .

- إقامة البحيرات والسدود لتجميع مياه الأمطار والسيول للاستفادة منها في فصل الجفاف .

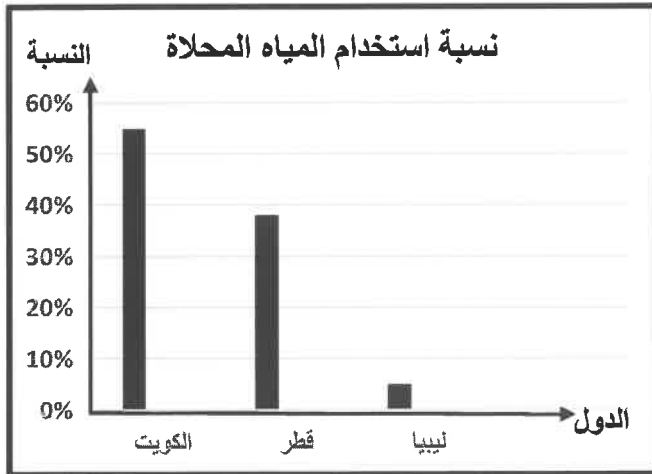
- توقيع اتفاقيات مع الدول المشاركة ودول المنبع لتحقيق مصالح الدول العربية المعنية .

(أي مقترح يراه المصحح مناسباً وفق سياق الموضوع)

٣ - حول نسبة استخدام المياه المحلاة في كل من :

(الكويت / قطر / ليبيا) في الجدول إلى رسم (أعمدة بيانية) .

٣ درجات (درجة لكل عامود)



(ب) - علل لما يلي: (درجتان)

١ - يتمتع الوطن العربي بمكانة روحية مقدسة. ص ٩٠ (درجة)

- لأنه مهد الديانات السماوية الثلاث التي انتشرت في أنحاء العالم (اليهودية / المسيحية / الإسلامية) .

٢ - تعد حضارة بلاد الرافدين موطناً للعديد من الحضارات القديمة . ص ٧٩ (درجة)

- تمتاز بلاد الرافدين بموقع ممتاز وبخصوبة تربتها ووفرة مياهها العذبة .

(ج) - عرف المفاهيم والمصطلحات التالية: (درجتان)

١ - الوطن العربي : مجموعة الدول العربية التي يجمعها عدد من السمات المشتركة (الدين واللغة) ويمتد ضمن قارتين

من أكبر قارات العالم مساحة . ص ٢٢ (درجة)

٢ - النبات الطبيعي : النبات الذي ينمو تلقائياً عقب سقوط المطر دون تدخل من الإنسان . ص ٥١ (درجة)

-السؤال الثالث (مقالى) يتكون من (أ - ب - ج):

(أ) - **قارن بين كل من:** (٤ درجات) ص ٢٨

وجه المقارنة	المضيق	القناة
التعريف	ممر مائي ضيق يصل بين بحرين أو محيطين أو أي مساحتين كبيرتين نسبياً من الماء . (درجة)	مجرى مائي صناعي ضيق يشق لأغراض الري أو النقل . (درجة)
مثال	<ul style="list-style-type: none"> - مضيق هرمز . - مضيق باب المندب . - مضيق جبل طارق . (درجة) (يكتفى بنقطة)	<ul style="list-style-type: none"> - قناة السويس . (درجة)

(ب) - **عدد اثنان لكل مايلي:** (٤ درجات)

١ - معابر انتقال الحضارة الإسلامية ومراكز اشعاعها في أوروبا . ص ٩٢ (درجتان)

- بلاد الأندلس .

- صقلية .

- الاحتلال الصليبي لبلاد الشام .

٢ - أهم العوامل التي تؤثر في مناخ الوطن العربي . ص ٤٦ (درجتان ويكتفى بنقطتين)

- الموقع بالنسبة لدوائر العرض .

- القرب أو البعد عن المسطحات المائية .

- التضاريس .

- الرياح .

(ج) **برهن على صحة العبارة التالية :**

" كان لبلاد الرافدين نشاط تجاري مع بلدان الأقاليم المجاورة " ص ٨١ (درجتان)

- استوردوا المعادن والأحجار والأخشاب .

- صدروا المنتجات الزراعية والمنسوجات وخاصة الصوفية منها .

-السؤال الرابع(مقالى) يتكون من (أ - ب - ج)

(أ) - اقرأ الفقرة التالية ثم أجب عن الأسئلة التي تليها: (٤ درجات)

الحضارة المصرية من الحضارات القديمة في العالم و الأكثر انتشاراً ولا تزال بعض آثارها قائمة حتى وقتنا الحاضر ، ومن العوامل التي ساعدت على قيام الحضارة المصرية القديمة امتداد الصحراء وتنوع الصخور والمعادن واعتدال المناخ وجفافه ووجود نهر النيل .

١ - ضع عنواناً مناسباً للفقرة . (درجة)

- الحضارة المصرية القديمة . أو (أي إجابة يراها المصحح مرتبطة بالفقرة)

٢- عرف ما تحته خط . (درجة) ص ٧١

- كل ما يطرأ على المجتمع من تقدم وتطور ورقي في جميع نواحي الحياة الدينية والسياسية والاقتصادية والاجتماعية والفكرية .

٣- استخرج من الفقرة العوامل التي ساعدت على قيام الحضارة المصرية القديمة . ص ٧٥ (درجتان) يكتفى بنقطتين

- تنوع الصخور والمعادن . - امتداد الصحراء . - نهر النيل . - اعتدال المناخ وجفافه .

(ب) - فرق بين كل من: (درجتان) ص ٤٤

الطقس	المناخ
حالة الجو في مكان لمدة قصيرة تتراوح بين يوم أو عدة أيام من حيث درجة الحرارة والرطوبة والأمطار والرياح والضغط الجوي . (درجة فقط)	حالة الجو خلال فترة زمنية طويلة من حيث درجة الحرارة والرطوبة والأمطار والرياح . (درجة فقط)

(ج) - أجب عن الأسئلة التالية: (٤ درجات)

١ - عدد العوامل الرئيسية المؤثرة في تنوع النبات الطبيعي في الوطن العربي . ص ٥١ (درجتان)

- نوع التربة .

- المناخ .

٢ - اذكر الأهمية الجغرافية للوطن العربي . ص ٣٥ (درجتان)

- أنه يشغل مكاناً وسطاً بين قارات العالم الثلاث .

- يطل على مسطحات مائية واسعة ذات أهمية كبيرة للملاحة والتجارة العالمية .

انتهت الإجابة ،،،،