

تم تحميل هذا الملف من موقع ملفات الكويت التعليمية



[com.kwedufiles.www//:https](https://www.kwedufiles.com)

*للحصول على أوراق عمل لجميع الصفوف وجميع المواد اضغط هنا

* للحصول على أوراق عمل لجميع مواد الصف الثامن اضغط هنا

<https://kwedufiles.com/8>

* للحصول على جميع أوراق الصف الثامن في مادة اجتماعيات ولجميع الفصول, اضغط هنا

<https://kwedufiles.com/8social>

* للحصول على أوراق عمل لجميع مواد الصف الثامن في مادة اجتماعيات الخاصة بـ الفصل الأول اضغط هنا

<https://www.kwedufiles.com/8social1>

* لتحميل كتب جميع المواد في جميع الفصول للـ الصف الثامن اضغط هنا

<https://www.kwedufiles.com/grade8>

* لتحميل جميع ملفات المدرس منطقة الجھراء التعليمية اضغط هنا

[bot_kwlinks/me.t//:https](https://me.t/bot_kwlinks)

للحصول على جميع روابط الصفوف على تلغرام وفيسبوك من قنوات وصفحات: اضغط هنا

الروابط التالية هي روابط الصف الثامن على مواقع التواصل الاجتماعي

مجموعة الفيسبوك

صفحة الفيسبوك

مجموعة التلغرام

بوت التلغرام

قناة التلغرام

رياضيات على التلغرام

نشاط ٢ : الهدف من النشاط : التعرف على مفهوم العقد Nodes :

تعرض معلمة الكهرباء دائرة كهربائية موصلة على التوازي تحتوي أسلاك وأجهزة مختلفة ومصدر طاقة بعد تجربة توصيلها أجيبني عما يلي :

ماهي الأدوات المستخدمة ؟

ما وظيفة الأسلاك في التجربة ؟

كم مصدر للطاقة ؟

هل أضاءت المصابيح والأجهزة الأخرى عند توصيلها بمصدر الطاقة ؟

ماذا نستنتج من التجربة ؟



استدع المشروع من المجلد Butterfly من محرك الأقراص Workpapers ثم:

1 اربط العقدة Read2 بالعقدة Merge1 من خلال الرابط B ، ماذا تلاحظ؟

ظهور الصورة في الخلفية على شاشة العرض

2 اربط العقدة Transform1 بين العقدتين Chromakey و Viewer1 ، ماذا تلاحظ؟

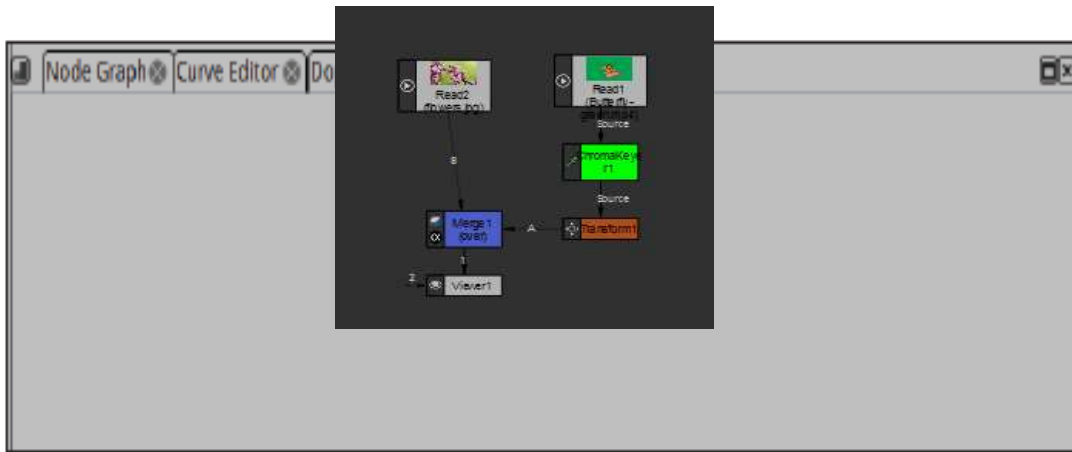
الربط بمفتاح Ctrl ظهور جميع حدود صورة الفراشة

3 فَعَل العقدة Chromakey ، ماذا تلاحظ؟

اختفاء الخلفية الخضراء لصورة الفراشة

4 احذف العقدة Blur1.

5 ارسم العقد والروابط في مخطط العقد.



6 احفظ المشروع بالإسم Butterfly1 على محرك الأقراص الخاص بك.



استدع المشروع Elephant من المجلد Elephant من محرك الأقراص Workpapers ثم،

تحديدها مع Delet

1 احذف العقدة Viewer2.

2 من خلال خط الزمن شغل العرض واختر مجموعة العقد التي يتم عرضها في منطقة العرض،

Group2

Group1

3 ألق تفعيل العقدة Retime1 في مجموعة العقد Group2 وشغل العرض. ثم اكتب تأثير العقدة Retime1 على العرض،

ظهور الصورة في الخلفية على شاشة العرض

4 انقل العقدة Read3 لمكان مناسب في مجموعة العقد Group1 **بالسحب والإفلات بالزر اليسار للفأرة**

5 اربط الرابط الخارج من مجموعة العقد Group1 بالرابط رقم 2 في العقدة Viewer1. ماذا تلاحظ؟

تشغيل العرض لمجموعة Group2 على الشاشة

6 ألق تفعيل العقدة blur1 من مجموعة العقد Group1 وشغل العرض. اكتب تأثير العقدة blur1 على

العرض، ظهور خلفية العرض بشكل باهت (غير واضح مشوش)

7 حدد العقدة Viewer1 ثم شغل العرض. ومن خلال مفاتيح الأرقام المناسبة بدل العرض بين مجموعات

العقد Group1 و Group2. ماهي مفاتيح الأرقام المستخدمة؟ ولماذا؟

مفتاح رقم ١ ومفتاح رقم ٢ ليتم تشغيل العرض من خلال الرابط حسب رقمه في viewer1

8 احفظ المشروع بالإسم Elephant1 على محرك الأقراص الخاص بك.

من file نختار save project

9 شغل العرض، ولشاهدة العرض بوضوح اعرض منطقة العرض بملئ نافذة البرنامج وكبر محتواها.

من خلال الضغط على مفتاح المسافة في منطقة العرض

Earth التاريخ: / /

ورقة عمل 2 أ

شاهد الفيلم Project2A للاسترشاد به ثم استدع المشروع Earth من مجلد Earth في محرك الأقراص
Workpapers. وأضف العقد المناسبة لدمج صورة eclipse بالفيلم earth ومطابقة أبعادهما ثم احفظ المشروع
باسم Earth وصدره كفيلم بامتداد Mp4 باسم Render1 على محرك الأقراص الخاص بك.



بعد التنفيذ

1. استدعاء المشروع من قائمة Fiie أمر OpenProject ثم محرك الأقراص الخاص .
2. أضف عقدة Merge بالضغط على مفتاح M في مخطط العقد وقم بتوصيل عقدة eclipse بالرابط B وعقدة earth بالرابط A للعقدة Merge .
3. قم بإضافة العقدة Reformat من مجموعة العقد Transform ثم اربطها بين العقدة earth والعقدة Merge
4. من خصائص العقدة Reformat نختار format typ لمطابقة أبعادها .
5. الحفظ من قائمة Fiie أمر Save Project as ثم محرك الأقراص الخاص .

ب 2 ورقة عمل

Kuwait Towers التاريخ: / /

استدع المشروع Kuwait Towers وأضف العقد اللازمة لإضافة ودمج فيلم Kuwait Towers مع الفيلم Eagle الموجود في مجلد Kuwait Towers لتصميم مشهد متكامل يمثل طيران النسر حول أبراج الكويت، ثم احفظ المشروع باسم Kuwait Towers1 على محرك الأقراص الخاص بك مع تصدير الإطارات من 250 إلى 300 كفيلم بامتداد Mp4 واحفظه باسم Kuwait Tower1. وصدّر الإطارات 300 كصورة بامتداد JPG واحفظها باسم Kuwait Tower1.



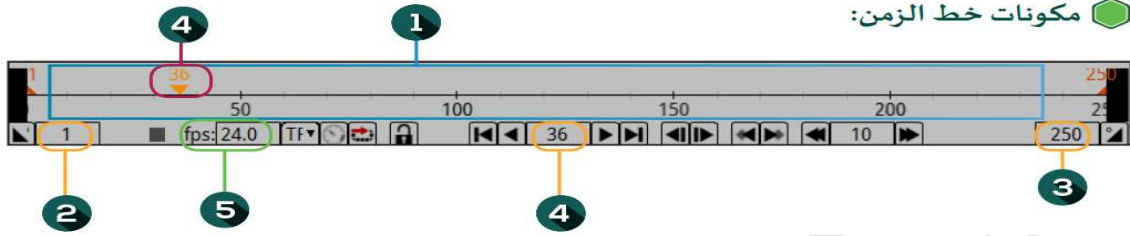
بعد التنفيذ

1. استدعاء المشروع من قائمة Fiie أمر OpenProject ثم محرك الأقراص الخاص .
2. إضافة الفيلم eagle من read من مجموعة image .
3. أضف عقدة Merege بالضغط على مفتاح M في مخطط العقد وفم بتوصيل عقدة Kuwait Tower بالرابط B وعقدة eagle بالرابط A للعقدة Merege .
4. للتصدير اختيار Write من مجموعة image واختيار نوع الفيلم mp4 من خصائص Write نختار format range والخيار manual ثم تحديد بداية ونهاية الفيلم كما هو مطلوب.
5. قم بتصدير الفيلم مره أخرى كنوع JPG من Write من خصائص Write نختار format range والخيار manual ثم تحديد بداية ونهاية الفيلم كما بنفس الرقم ٣٠٠.
6. الحفظ من من قائمة Fiie أمر Save Project as ثم محرك الأقراص الخاص

درس : التأثيرات الحركية.

نشاط ١

✓ دوني أسماء مكونات خط الزمن فيما يلي :



- ١
- ٢
- ٣
- ٤
- ٥

نشاط ٢

✓ بعد مشاهدة الفيديو دوني خطوات إضافة الإطار الأساسي فيما يلي:

- ١
- ٢
- ٣

نشاط ٣

✓ اكتشفي خطوات حذف الاطار الأساسي ثم دونيها فيما يلي :

- ١
- ٢

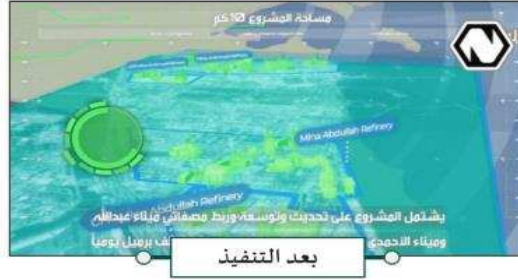
نشاط ٤

✓ بعد مشاهدة الفيديو دوني وظيفة العقدة switch ؟

-



استدع المشروع natron من المجلد natron في محرك الأقراص Workpapers. ثم أضف العقد اللازمة لإظهار فيلم Text من بداية العرض. ثم تديل العرض لإظهار شعار البرنامج natron Logo عند إطار مناسب. مع إضافة الإطارات الأساسية للحصول على مشهد متكامل عن القود البيئي ثم احفظ المشروع باسم natron1 على محرك الأقراص الخاص بك.



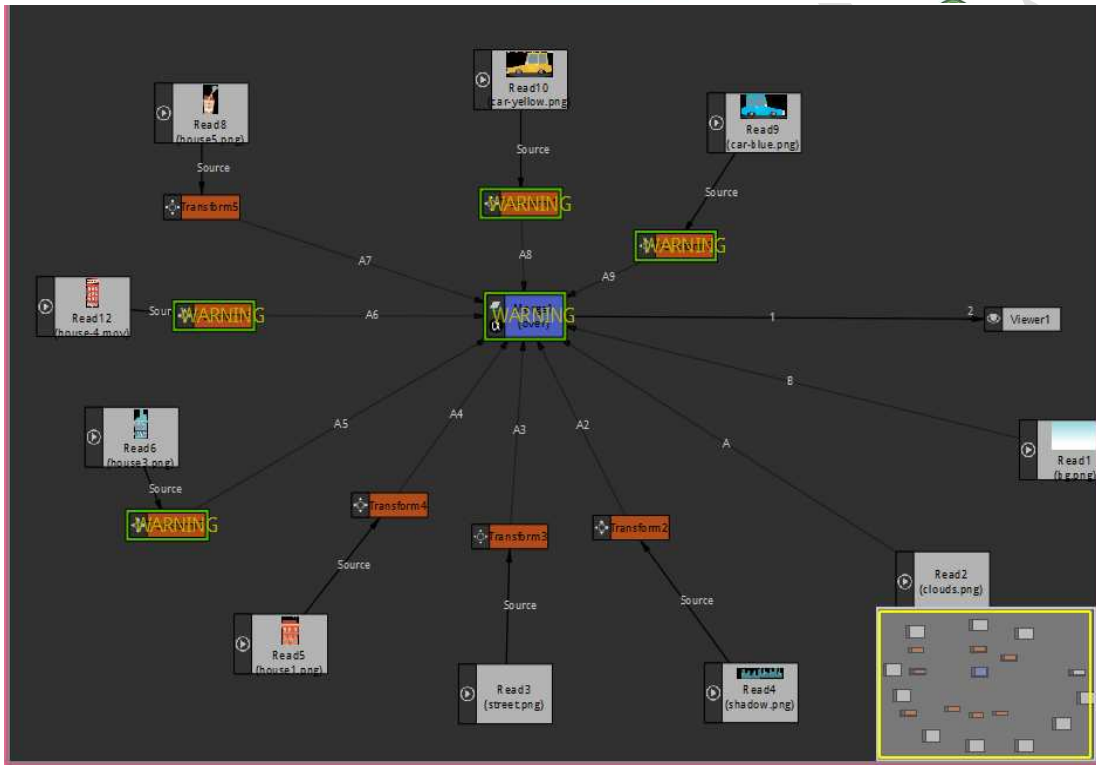
١. استدعاء المشروع من قائمة Fiie أمر Open Project ثم محرك الأقراص الخاص
٢. أضف العقدة transform واربطها بالعقدة read 1 .
٣. أضف العقدة transform واربطها بالعقدة read 3 .
٤. أضف العقدة transform واربطها بالعقدة read 2 .
٥. أضف عقدة Merge . واربطها بالعقدة viewer 1 .
٦. اربط جميع العقد transform بالعقدة Merge .
٧. أضف العقدة switch بين العقده read 3 والعقده transform .
٨. بالضغط المزدوج على العقدة switch واحدد الوقت المناسب على خط الزمن لإضهار الشعار ثم من لوح الخصائص Which = 0 ثم اضيف الاطار الأساسي. set key .
٩. الحفظ من من قائمة Fiie أمر Save Project as ثم محرك الأقراص الخاص .

3 ورقة عمل

Street التاريخ: /

شاهد الفيلم Project3B للاسترشاد به. ثم استدع المشروع Street من مجلد street في محرك الأقراص Workpapers. وأضف العقد اللازمة لدمج الوسائط. ثم غير خصائصها مع إضافة التأثيرات الحركية اللازمة لتصميم مشهد متكامل يمثل حركة السيارات في الشارع أمام المباني ثم احفظ المشروع باسم Street وصدره كفيديو بامتداد Mp4 على محرك الأقراص الخاص بك.

بعد التنفيذ



اضف العقد الناقصه كما في الأعلى ثم اغير ما يلزم للخصائص لكل عقدة
(transform (تغير الموضع - الحركة - الاستداره)

حل ورقة عمل (٤ - أ) صفحة (١٣٩)

بعد أن تشاهدي الفيلم **project 4A** من مجلد **Roto Follow Motorcycle** .

- ١- استدعي المشروع **Follow Motorcycle** من مجلد **Roto Follow Motorcycle**
- ٢- اضيفي العقدة **Roto** لرسم منحنى لتتبع سير الدراجة من مجموعة **Draw** .
- ٣- اربطي العقدة **Roto** ب **Read1** برابط **(BG)** .
- ٤- قومي بتغيير لون المنحنى من خلال لوحة خصائص العقدة **Roto** - تبويب **General** .
- ٥- قومي بتغيير خصائص المنحنى من خلال لوحة خصائص العقدة **Roto** - تبويب **Stroke** .
- ٦- قومي بإضافة تأثير حركي للمنحنى من خلال لوحة خصائص العقدة **Roto** - تبويب **Stroke** .
- ٧- شغلي المشروع .



بعد التنفيذ



قبل التنفيذ

حل ورقة عمل (٤ - ب) صفحة (١٣٩)

بعد أن شاهدي الفيلم **project 4B** من مجلد **Roto Map** .

- ١- استدعي المشروع **Roto Map** من مجلد **Roto Map**
- ٢- اضيفي الفيلم **JACC - Libration Tower** .
- ٣- اضيفي العقدة **Roto** لرسم منحنى من برج التحرير إلى مركز الشيخ جابر الأحمد الثقافي من مجموعة **Draw** .
- ٤- قومي بتغيير لون المنحنى من خلال لوحة خصائص العقدة **Roto** - تبويب **General** .
- ٥- قومي بتغيير خصائص المنحنى من خلال لوحة خصائص العقدة **Roto** - تبويب **Stroke** .
- ٦- قومي بإضافة تأثير حركي للمنحنى من خلال لوحة خصائص العقدة **Roto** - تبويب **Stroke** .
- ٧- شغلي المشروع .



المشروع بعد التنفيذ وأثناء العرض

١

Environment التاريخ: / /

ورقة عمل 5 1

شاهد الفيلم Project 5A الموجود على محرك الأقراص Workpapers والذي يرصد بعض الظواهر السلبية في التعامل مع البيئة للاسترشاد به، ثم استدع المشروع Environment في المجلد Environment من محرك الأقراص Workpapers وأضف العقد اللازمة لإضافة القناع والإطارات الأساسية له بما تراه مناسبًا لإبراز هذه الظواهر للمشاهد، ثم احفظ المشروع باسم Environment1 على محرك الأقراص الخاص بك.



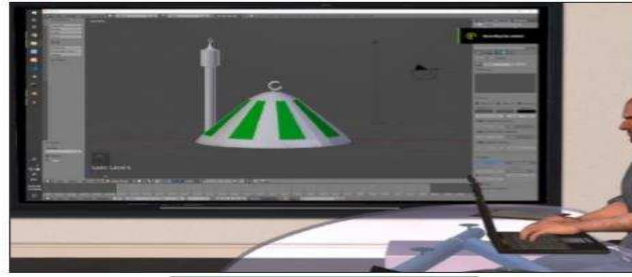
بعد التنفيذ قبل التنفيذ

بعد أن تشاهد الفيلم project 5B استدعي المشروع Environment في المجلد Environment ثم نفذي التالي:

- 1- اضيف العقدة Rote من مجموعته العقد Draw بين العقدتين Read1 و viewer1 .
- 2- ارسم المنحنى بالمكان المطلوب .
- 3- احول المنحنى الى قناع عن طريق لوح الخصائص Rote عن طريق:
 - افعّل خيارات تأثيرات الألوان
 - افعّل خيار Prmultiply .
 - اتحكم بنسبة الشفافية الداخلية والخارجية للقناع (المنحنى)
- 4- اضيف الإطارات الأساسية للقناع بما تراه مناسب.
- 5- الحفظ من قائمة File أمر Save Project as ثم محرك الأقراص الخاص

حل ورقة عمل (٦ - أ) صفحة (١٧٢)

- ١- استدعي المشروع Teacher من مجلد Teacher .
- ٢- اضيفي العقدة ChromaKeyer لعرض فيلم Blender Teaching على الشاشة الخضراء في الصورة وذلك من خلال ربط العقدة ChromaKeyer ب Read1 برابط (source) و Read2 برابط (BG) .
- ٣- قومي بفصل اللون الأخضر من خلال لوحة خصائص العقدة ChromaKeyer - تبويب Control .
- ٤- صدري المشروع كفيلم بامتداد MP4 .



بعد التنفيذ

حل ورقة عمل (٦ - ب) صفحة (١٧٢)

- ١- استدعي المشروع Pearl Hunting من مجلد Pearl Hunting.
- ٢- اضيفي العقدة ChromaKeyer لعرض فيلم Pearl Hunting على الشاشة التلفاز tv1 وذلك من خلال ربط العقدة ChromaKeyer ب Read1 برابط (source) و Read2 برابط (BG) .
- ٣- قومي بفصل اللون الأخضر من خلال لوحة خصائص العقدة ChromaKeyer - تبويب Control .
- ٤- صدري المشروع كفيلم بامتداد MP4 .



بعد التنفيذ

