

وزارة التربية
الإدارة العامة لمنطقة مبارك الكبير التعليمية
مدرسة معاذة العدوية الابتدائية بنات
قسم العلوم



مذكرة للصف الخامس الوحدة الثانية

WWW.KweduFiles.Com
جسم الإنسان



مديرة المدرسة
سعاد العازمي

رئيسة القسم
سعاد العجمي



الوحدة الثانية :جسم الإنسان الفصل الأول (الجهاز الهضمي والجهاز الدوري والعصبي)



السؤال الأول : اختاري الإجابة الصحيحة علمياً لكل من العبارات التالية وذلك بوضع علامة

(√) في المربع المقابل :

- ١- جزء من أجزاء الجهاز الهضمي ينقل الطعام من الفم إلى المعدة :
 الأمعاء الدقيقة الأمعاء الغليظة المرئ الفم
- ٢- تتم معظم عملية الهضم في :
 المعدة الفم الأمعاء الدقيقة
- ٣- أكل أحمد قطعة تفاحة كيف سيكون مسارها عبر الجهاز الهضمي بالترتيب :

- المرئ - الأمعاء الدقيقة - الأمعاء الغليظة - الفم - المعدة .
 الفم - المرئ - المعدة - الأمعاء الدقيقة - الأمعاء الغليظة .
 المعدة - الفم - الأمعاء الغليظة - المرئ - الأمعاء الدقيقة .

٤- من أعضاء الحس:
 القلب الأنف المعدة

٥- عندما تتناول طعامك يعمل أنفك ولسانك معا ويرسلان معلومات عن نكهة الطعام ل.....:
 العين الدماغ القلب

٦- الوحدة الأساسية في الجهاز العصبي هي :
 العين الخلية العصبية كرات الدم الحمراء

السؤال الثاني : اكتبي بين القوسين الاسم أو المصطلح العلمي الذي تدل عليه كل من العبارات التالية:

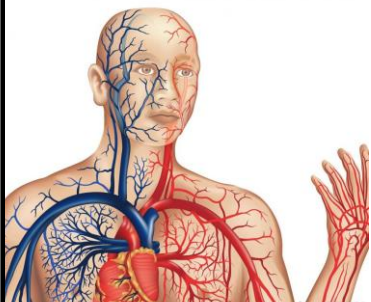
- ١- سائل في الفم يرطب الطعام الممضوغ وتبدأ به عملية الهضم. (اللعاب)
٢- الأنبوب الذي ينقل الطعام و السوائل من الفم إلى المعدة. (المريء)
٣- عضو في الجهاز الهضمي تتم فيه عملية الهضم . (الأمعاء الدقيقة)
٤- مادة كيماوية تساعد جهازك الهضمي على تحويل الطعام إلى مغذيات (الانزيم)
٥- مادة يستخدمها الجسم لتوليد الطاقة ونمو و إصلاح التالف من الخلايا (مغذيات)

السؤال الثالث : أكتبي بين القوسين كلمة (صحيحة) أمام العبارة الصحيحة وكلمة (خطأ) أمام العبارة غير الصحيحة في كل مما يأتي :

- ١ - يتم إفراز اللعاب في المعدة أثناء عملية الهضم . (×)
- ٢ - الصمامات تمنع الدم من الارتداد إلى الوراء. (✓)
- ٣ - الشريان وعاء دموي يسمح بانتقال الدم من أجزاء الجسم إلى القلب . (×)
- ٤ - تنتقل الرسائل من مختلف أجزاء الجسم عن طريق الحبل الشوكي . (×)
- ٥ - تجمع الخلايا العصبية المعلومات وتنقلها إلى خلايا عصبية أخرى . (✓)
- ٦ - النهايات العصبية متشابهة في جسم الإنسان . (×)
- ٧ - للبراعم الذوق خلايا عصبية تجمع معلومات عن ٣ أنواع للمذاق . (×)
- ٨ - القزحية حلقة عضلية تغير في حجم البؤبؤ.

السؤال الرابع : أكملني كل من العبارات التالية بما يناسبها علمياً:

- ١- تنتقل المعلومات من خلية عصبية إلى خلية عصبية أخرى عن طريق **النهاية العصبية**
- ٢- تنتقل المعلومات التي تجمعها الخلايا العصبية في أعضاء الحواس المختلفة عبر الأعصاب إلى **الدماغ**
- ٣- التجمعات الموجودة حول قواعد النتوءات الصغيرة في اللسان تسمى **براعم الذوق**
- ٤- تجمع الخلايا العصبية في العين المعلومات عن **الضوء** الذي يقع عليها .
- ٥- جزء في العين يقع في وسط القزحية هو **البؤبؤ** الأسود اللون
- ٦- الطبقة الرقيقة من الخلايا العصبية في الجانب الخلفي من العين هي **الشبكية**
- ٧- تجمع الخلايا العصبية المعلومات عن الضوء ثم ترسل رسالة للدماغ بواسطة **العصب البصري**
- ٨- الجزء الشفاف الموجود وراء البؤبؤ هو **العدسة**
- ٩- الجزء السائل في الدم نسميه **البلازما**

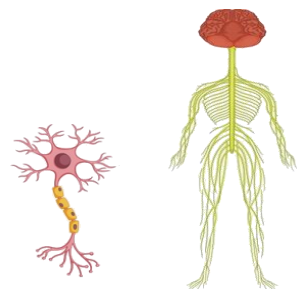
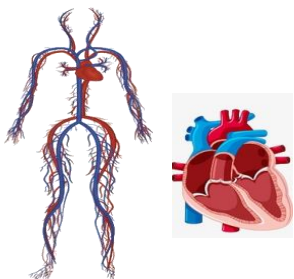


السؤال الخامس : اكتب بين القوسين الاسم أو المصطلح العلمي الذي تدل عليه كل من العبارات التالية:

- ١- سائل في الفم يربط الطعام الممضوغ وتبدأ به عملية الهضم. (اللعاب)
- ٢- الأنبوب الذي ينقل الطعام و السوائل من الفم إلى المعدة. (المريء)
- ٣- نوع من خلايا الدم تقاوم الجراثيم . (كريات الدم البيضاء)
- ٤- وعاء دموي دقيق ذو جدران رقيقة يمر عبرها الأكسجين و المغذيات (شعيرة دموية)
- ٥- خلية تجمع معلومات في الجسم و تنقلها (خلية عصبية)
- ٦- فروع دقيقة توجد في نهاية الخلايا العصبية. (نهاية عصبية)
- ٧- فقرات تغلف الحبل الشوكي و تحميه. (العمود الفقاري)
- ٨- عضو طري متعرج تحميه عظام الجمجمة. (الدماغ)

السؤال السادس : في الجدول التالي اختاري العبارة من المجموعة (ب) واكتبي رقمها أمام ما يناسبها من عبارات المجموعة (أ) :

(ب)	(أ)	
١-العصب ٢-النهايات العصبية ٣-أعضاء الحس ٤-الحبل الشوكي	-فروع دقيقة تجمع المعلومات من الخلايا العصبية الأخرى -حزمة من الخلايا العصبية -أجزاء لها خلايا عصبية تجمع المعلومات من حولنا -حزمة من الأعصاب تصل الدماغ الأعصاب المنتشرة بالجسم	(٢) (١) (٣) (٤)
١-القرنية ٢-الشبكية ٣-العدسة ٤_البؤبؤ	- فتحة تمرر الضوء إلى داخل العين - طبقة رقيقة من الخلايا العصبية توجد في الجانب الخلفي من العين - حلقة عضلية تغير في حجم البؤبؤ على حسب كمية الضوء - طبقة شفافة تكسر الضوء عند مروره من خلالها	(٤) (٢) (١) (٣)
١-الأمعاء الدقيقة ٢-إنزيم ٣-المغذيات	-يتم فيه معظم عملية هضم الطعام -مادة كيميائية تساعد الجهاز الهضمي على تحويل الطعام إلى مغذيات -مواد في الطعام يستخدمها الجسم لتوليد الطاقة	(١) (٢) (٣)
١- صفيحات ٢-بلازما ٣-الوريد	- ينقل الدم من أجزاء الجسم إلى القلب - أجزاء دقيقة في خلايا الدم تساعد على وقف النزيف - جزء سائل من الدم ينقل المغذيات والفضلات	(٣) (١) (٢)



السؤال السابع : شرح العلوم: أجبني عن الأسئلة التالية :

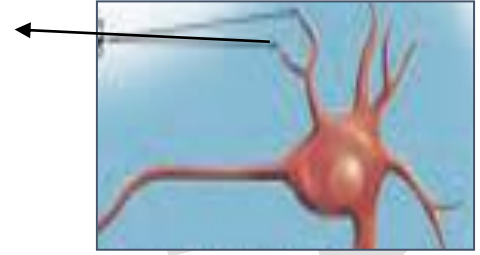
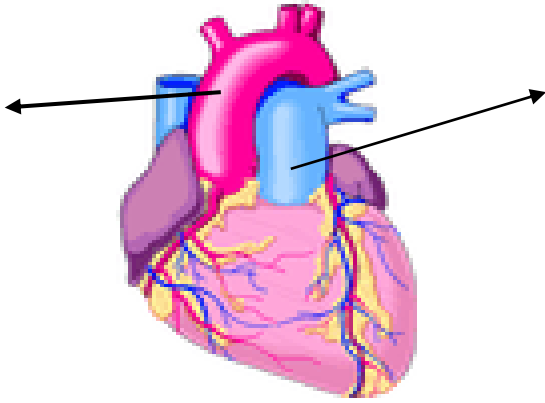
- ١- ما هي عملية الهضم ؟
تحول الطعام إلى مواد بسيطة بإمكان الجسم أن يستفيد منها .
- ٢- ما هي وظيفة المريء ؟
ينقل الماء و السوائل من الفم إلى المعدة
- ٣- ما هي فائدة اللعاب في عملية الهضم؟
يرطب الطعام و يسهل ابتلاعه و يحتوي على انزيم يحول المواد النشوية إلى سكرية
- ٤- اذا دخلت الجراثيم جسم الإنسان . ماذا يحدث ؟
تحيط كريات الدم البيضاء بالجراثيم و تقضي عليها
- ٥- كيف تتكون القشرة و ما أهميتها ؟
تتيسر الجلطة و تتشكل القشرة / تساعد القشرة على إبقاء الجراثيم في الخارج
- ٦- ما هي وظيفة المعدة ؟
تمخض عضلات المعدة الطعام و تخلطه بعصارات هضمية تفرزها بطانة المعدة .
- ٧- كيف يتأثر حجم بؤبؤ العين بالضوء ؟
يصغر البؤبؤ في الضوء الساطع و يكبر في الضوء الخافت

السؤال الثامن : علي ما يلي تعليلا علميا سليماً :

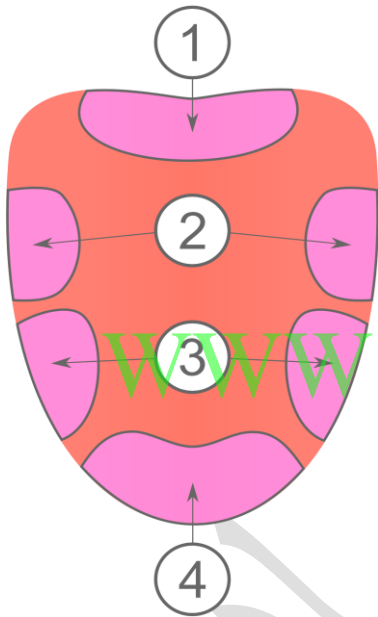
- ١- يقل الاستمتاع بالطعم عندما تكونين مزكومة ؟
لأنه الدماغ يتلقى معلومات أقل من المعتاد و يبدو الطعام بلا طعم
- ٢- أذناك وعينك أعضاء حس؟
لأنه لها خلايا خاصة تجمع المعلومات في الجسم و تنقلها إلى الدماغ عن طريق الأعصاب
- ٣- تغير حجم بؤبؤ العين .
لتمرر الكمية المناسبة من الضوء .



السؤال التاسع: اكتب البيانات الناقصة المشار عليها بالسهم على الرسم التالي:

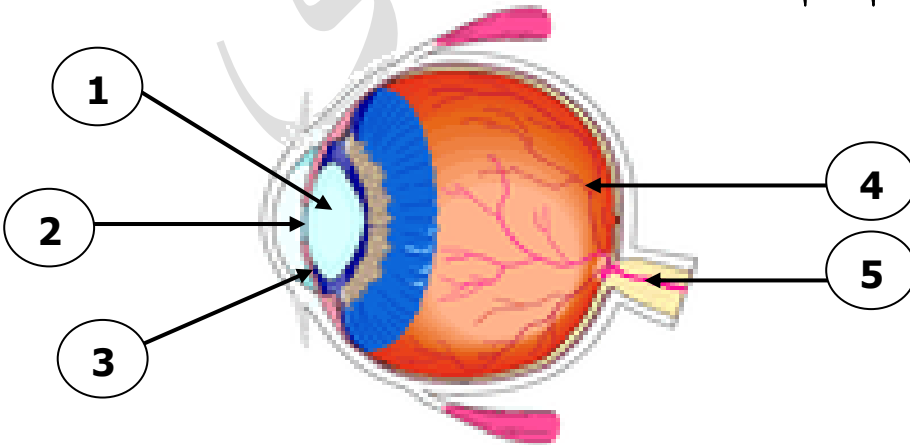


تعرفني على براعم التذوق الأربعة من خلال الرسم



- 1
- 2
- 3
- 4

تعرفني على أجزاء العين على ثم اكتبها أمام الرقم المناسب



- 1
- 2
- 3
- 4
- 5

بالتوفيق و النجاح
المعلمة منير يوسف الحمادي