

نموذج الإجابة

أولاً- الأسئلة الموضوعية

(الأول - الثاني - الثالث) مجموع درجاتها 16 درجة

3

السؤال الأول: أ/ اكتب الاسم أو المصطلح العلمي الدال على كل عبارة من العبارات التالية: (6 × 1/2)

الاجابة	السؤال	الرقم
الشفافية	قدرة المعدن على انفاذ الضوء. ص 43 ج 1	1
صخر الفوسفات	صخر رسوبي ينتج عن تراكم هيكل وعظام الحيوانات الفقارية. ص 89 ج 1	2
ميل الصدع	مقدار الزاوية التي يصنعها سطح الفالق مع المستوى الأفقي. ص 41 ج 2	3
الاستبدال المعدني	استبدال مادة الاحفورة بمواد معدنية. ص 50 ج 2	4
نيموليت	أحفورة مرشدة لحقب الحياة الحديثة. ص 57 ج 2	5
عدم التوافق	سطح يدل على حدوث تعرية أو انقطاع في الترسيب. ص 63 ج 2	6

3

ب/ ضع بين القوسين علامة (✓) أمام العبارة الصحيحة وعلامة (×) أمام العبارة غير الصحيحة

فيما يلي: (6 × 1/2)

الاجابة	السؤال	الرقم
(×)	تكونت المجموعة الشمسية نتيجة انفجار نجمي هائل حسب نظرية كوبر. ص 30 ج 1	1
(×)	يمكن قياس الزاوية المجسمة باستخدام جهاز جونيوميتر التماس. ص 56 ج 1	2
(✓)	التحول الإقليمي يكون في مناطق شاسعة تحت تأثير ضغط وحرارة شديدين. ص 108 ج 1	3
(✓)	لا تعتبر الموميا من الأحافير. ص 52 ج 2	4
(×)	إقامة المشاريع السكنية لا يحتاج لدراسة الخرائط الجيولوجية. ص 73 ج 2	5
(✓)	كلما زادت سرعة حركة المياه الأرضية قلت نسبة الأملاح فيها. ص 94 ج 2	6

6

درجة السؤال الأول

السؤال الثاني/ اختر الإجابة الأكثر صحة لكل من العبارات التالية وضع علامة (✓) في المربع المقابل لها:

(6=½ × 12)

نموذج الإجابة

1- المجرة التي توجد فيها مجموعتنا الشمسية هي: ص 20 ج1

- درب التبانة (✓)

- سحابتا ماجلان

- المرأة المتسلسلة

- الطريق الحلزوني

2- تقدر قيمة صلادة معدن التوباز في مقياس موهس بالرقم: ص 45 ج1

4 - 7 -

8 - (✓) 2 -

3- واحد من المعادن التالية لا يمكن تواجده في صخور البريدوتيت: ص 72 ج1

- الكوارتز (✓)

- أوليفين

- البيروكسين

- الفلسبار البلاجيوكليزي الغني بالكالسيوم

4- تشتهر الصخور الرسوبية الفتاتية بأنها: ص 85 ج1

-متدرجة في حجم الحبيبات (✓)

-تكونت من بقايا الكائنات العضوية

-نشأت من المعادن الذائبة في الماء

-تنتج عن تبخر وتركيز بعض الأملاح

5- الزحف هو نوع من التحرك الكتلي والذي يتسبب في حدوثه: ص 124 ج1

- إزالة الغطاء النباتي (✓)

-التشبع بالماء

-الزلازل

6- اعتمد فيجنر عند وضعه لنظرية الإنجراف القاري على أحفورة: ص 16 ج2

-الترايلوبيت

-الميزوسورس (✓)

-الأمونيت

-الجرابتوليت

7- حيد وسط المحيط يتعرض لصدوع: ص 27 ج2

-محافظة

-معكوسة

-سلمية

(✓) -عادية



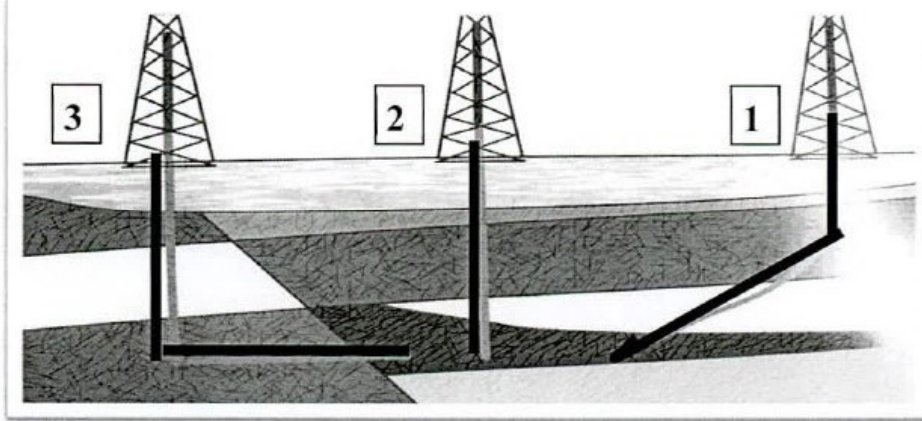
السؤال الثالث/ أ- أكمل الفراغات التالية بما يناسبها علمياً: $2 = \frac{1}{2} \times 4$

2

- 1- تكوّن الغلاف الصخري أولاً ثم تكون الغلاف. الغازي. ص 32 ج1
- 2- يحدث ترسيب الجسيمات الصلبة عندما تقل / تنخفض سرعة الرياح أو التيارات المائية. ص 84 ج1
- 3- في بيئات الترسيب نجد أن الرواسب الكربوناتية تدل على بيئة بحرية عميقة. ص 95 ج1
- 4- القوة التي تتحكم بالتحرك الكتلي هي الحاذبية الأرضية ص 116 ج1

ب-ضع البيانات العلمية المناسبة للأجزاء المطلوبة على الرسم: $(2 = \frac{1}{2} \times 4)$

2



الشكل يمثل.....أنواع الحفر .. ص 85 ج2

وتمثل الأرقام:

- 1-..الحفر المائل....
- 2....الحفر الرأسى..
- 3-..الحفر الأفقي..

نموذج الإجابة

4

درجة السؤال الثالث

4



ملفات الكويت
التعليمية



لجنة تقدير الدرجات

نموذج الإجابة

ثانيا/ الأسئلة المقالية

(الرابع - الخامس - السادس - السابع) مجموع درجاتها 26 درجة

2½

السؤال الرابع: (أ) ما المقصود بكل مما يلي: (5 × ½)

- 1- البيضة الكونية؟ الكون في بداية نشأته كان كتلة غازية عظيمة الكثافة واللمعان والحرارة. ص 21 ج1
- 2- الاجهاد التفاضلي؟ عندما تكون القوى التي تشوه الصخر غير متساوية في مختلف الاتجاهات. ص 101 ج1
- 3- الحديد المحيطي؟ يتكون في القشرة المحيطية الواقعة فوق تيار الحمل الصاعد حيث تتقوس قمته وتتفلق بسبب تعرضها لقوى الشد. ص 27 ج2.
- 4- العمر النسبي؟ وضع الصخور في مكانها المناسب ضمن تسلسل أو تعاقب الاحداث. ج 2 ص 61
- 5- عدم التوافق التخالفي؟ ترسب طبقات رسوبية فوق كتل نارية أو متحولة أي أن المجموعتين مختلفتين في نوع الصخور. ص 64 ج2

(ب) قارن بين كل مما يلي حسب وجه المقارنة المطلوب: (2 × 2)

وجه المقارنة	السوبر نوبا	النوبا
نتائج عملية الانفجار	الثقب الأسود	القرم الأبيض ص 28 ج 1
وجه المقارنة	النسيج الاسفنجي	النسيج البجماتيتي
مكان التكون	في المنطقة العلوية للحمم البركانية المتدفقة ص 77	عند حواف كتل الصخور الجوفية الكبيرة ص 78 ج 1

6½

درجة السؤال الرابع

نموذج الإجابة

(أ) علل لكل مما يلي تعليلا علميا سليما: (2 × 2) السؤال الخامس/

1-تكوّن جداول بيلي في براكين جزر هاواي.

..نتيجة قذف ينابيع الحمم البركانية البازلتية لعشرات الأمتار في الهواء وتولد نتيجة لذلك جداول من

الزجاج البركاني ص 1ج77.

2-يساعد النبات في مقاومة التعرية ويساهم في استقرار المنحدرات.

..لأن جذور النباتات تربط حبيبات التربة والطبقة السطحية المفككة ببعضها البعض. ص 1ج117

2½

ب -أدرس القطاع الجيولوجي الذي أمامك ثم أجب عما يلي: (5 × ½)

1- كم عدد الدورات الترسيبية؟

..... 3 دورات.....

2- من الأحداث، القاطع الناري أم الصدع؟

.....الصدع.....

3- ما نوع الطية في القطاع؟

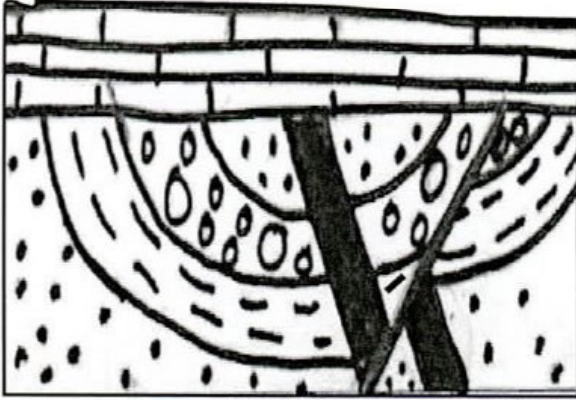
.....طية مقعرة.....

4- من الأقدم، الطية أم الصدع؟

.....الطية.....

5- ما نوع الصدع؟

.....صدع عادي.....



6½

درجة السؤال الخامس

نموذج الإجابة

السؤال السادس/ (أ) أذكر ما تعرفه عن: (1 × 4)

- 1- العوامل التي تعتمد عليها صلادة المعادن.
- 2- نوع الروابط الكيميائية - وجود مجموعة الهيدروكسيل أو الماء . ص 45 ج1
- 2- التغير المستقبلي للمحيطات. ص 23 ج2
- انكماش المحيط الهادئ وتحوله لمنطقة قارية واتساع للمحيط الأطلسي.
- 3- أنواع الموجات الزلزالية. ص 27 ج2
- موجات أولية - موجات ثانوية - موجات سطحية
- 4- الخرائط الطبوغرافية. ص 70 ج2
- هي خرائط توضح التضاريس المختلفة لمنطقة ما وارتفاعاتها وتوزيعها الجغرافي واستخدمت الألوان لتوضيح الارتفاعات.

السؤال السادس/ (ب) ماذا تتوقع أن يحدث: (1¼ × 2)

2½

- 1- عند عدم انفجار البيضة الكونية؟ ص 22 ج1
عدم حدوث الانفجار العظيم وبالتالي عدم تكون الكواكب والنجوم والمجرات.

- 2- عند تصادم لوحين محيطيين؟ ص 22 ج2
يتكون اخدود محيطي (غور محيطي)

6½

درجة السؤال السادس



وزارة التربية
ملفات الكويت
التعليمية



نموذج الإجابة

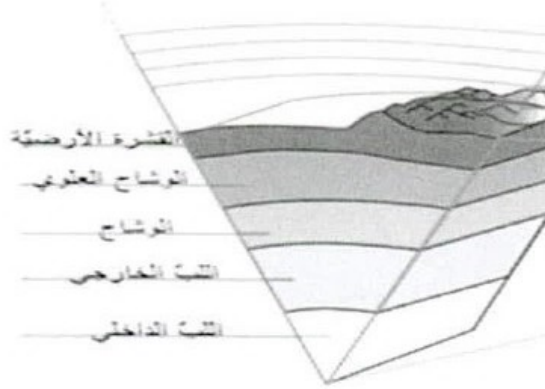
السؤال السابع/ (أ) اقرأ العبارات التالية ثم أجب عن المطلوب: (2 × 2)

- 1- يجذب الكثيرون ويعجبون بشكل بلورات معدن الكوارتز وألوانه المتعددة. وهو يعتبر من أكثر المعادن انتشاراً في القشرة الأرضية ولكن لا يمكن تحديد اتجاهات التشقق فيها. فما هو باعتقادك السبب في ذلك؟ ص 45 ج 1 بسبب قوة تماسك جزيئاته لذا لا توجد له مستويات انفصام.
- 2- عملية استخراج النفط من الآبار المنتجة تعتبر عملية مكلفة مادياً بسبب عمليات البحث ودراسة الصخور والطبقات وتحديد مكامن النفط وتلعب نوعية النفط دوراً في تحديد أسعاره. فما هي أنواع النفط؟ ص 78 ج 2 النفط الخفيف (البرافيني) - النفط الثقيل (الأسفلتي)

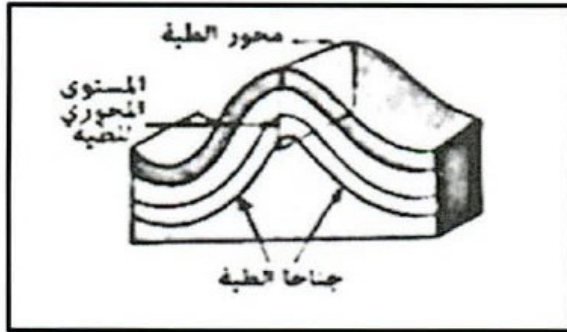
السؤال السابع/ (ب) أرسم ما يلي رسماً علمياً موضحاً عليه البيانات المطلوبة. (2 × 1¼)

1. قطاع داخلي في الأرض. ص 32 ج 1

2½



1- طية محدبة محدد أجزاء الطية عليها. ص 35 ج 2



رسم طية محدبة 1/2 درجة

6½

درجة السؤال السابع

انتهت الأسئلة.