

تم تحميل هذا الملف من موقع المناهج الكويتية



الملف توقعات ليلة الاختبار (أسئلة اختبارات تجريبية قصيرة)

[موقع المناهج](#) ⇨ [المناهج الكويتية](#) ⇨ [الصف الحادي عشر العلمي](#) ⇨ [علوم](#) ⇨ [الفصل الثاني](#)

روابط مواقع التواصل الاجتماعي بحسب الصف الحادي عشر العلمي



روابط مواد الصف الحادي عشر العلمي على تلغرام

[الرياضيات](#)

[اللغة الانجليزية](#)

[اللغة العربية](#)

[التربية الاسلامية](#)

المزيد من الملفات بحسب الصف الحادي عشر العلمي والمادة علوم في الفصل الثاني

بنك اسئلة احياء	1
بنك اسئلة	2
أسئلة اختبارات وإجاباتها النموذجية	3
توزيع الموضوعات والدروس على الأسابيع للفترة الثانية	4
بنك أسئلة أجهزة جسم الانسان	5

توقعات ليلة الامتحان أسئلة امتحانات تجريبية

قصير (أ)



الأحياء

الفصل الدراسي الثاني

2023 - 2024

11

السؤال الأول :

أ- اكتب المصطلح العلمي التي تدل عليه كل من العبارات التالية :

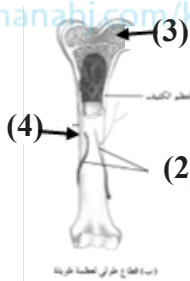
(1 = 1/2 × 2) درجة واحدة)

1- قنوات دائرية على شكل فراغات في العظم الكثيف تمر خلالها الأعصاب و الأوعية

الدموية .
()

2- حالة تُصيب العضلة عند توقُّف تغذيتها بالـ ATP بعد الموت.

()



ب- اكمل البيانات علي الرسم : (1 = 1/2 × 2) درجة واحدة)

1- يشير رقم (2) الى

2- يشير رقم (4) الى

السؤال الثاني :

أ- علل لما يأتي تعليلا علمياً سليماً : (1 = 1/2 × 2) درجة واحدة)

1- يحصل النسيج الغضروفي علي الغذاء علي الرغم من عدم احتوائه علي أوعية دموية؟

.....

2- تجمع العضلات القلبية بين صفات العضلات الهيكلية و العضلات الملساء؟

.....

ب- اختر الكلمة غير المنسجمة مع البقية مع ذكر السبب : (1 = 1/2 × 2) درجة واحدة)

1- الجمجمة – القفص الصدري – عظم الترقوة – العمود الفقري

المفهوم :

السبب :

2- عضلة هيكلية – عضلة ارادية – عضلة ملساء – عضلة مخططة

المفهوم :

السبب :

السؤال الأول :

أ- اكتب المصطلح العلمي التي تدل عليه كل من العبارات التالية :

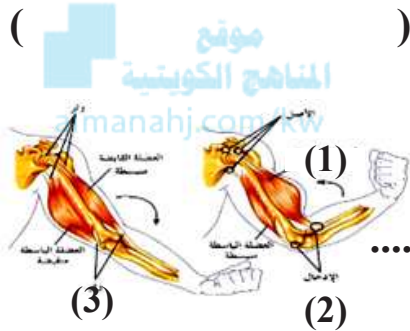
($1 = \frac{1}{2} \times 2$ درجة واحدة)

1- هيكل الإنسان الذي يتكون من عظام الذراعين و الساقين و عظام الحوض و الأكتاف.

()

2- عضلات لاإرادية غير مخططة توجد في جدران الأعضاء الجوفاء .

()



ب- اكمل البيانات علي الرسم : ($1 = \frac{1}{2} \times 2$ درجة واحدة)

1- العضلة القابضة في الشكل (2) تكون

2- العضلة القابضة في الشكل (3) تكون

السؤال الثاني :

أ- علل لما يأتي تعليلا علمياً سليماً :

($1 = \frac{1}{2} \times 2$ درجة واحدة)

1- تختلف العظام في أشكالها و أحجامها ؟

.....

2- تُسمى خلايا العضلات الهيكلية بالألياف العضلية ؟

.....

ب- اختر الكلمة غير المنسجمة مع البقية مع ذكر السبب : ($1 = \frac{1}{2} \times 2$ درجة واحدة)

1- عظام الساقين – عظام الحوض – العمود الفقاري – عظام الأكتاف

المفهوم :

السبب :

2- عضلة ملساء – عضلة لاإرادية – عضلة هيكلية – عضلة غيرمخططة

المفهوم :

السبب :

السؤال الأول :

أ- اكتب المصطلح العلمى التي تدل عليه كل من العبارات التالية :

(1 = 1/2 × 2) درجة واحدة)

1- نقطة الاتصال بين النهاية المحورية للخلية العصبية والليف العضلي .

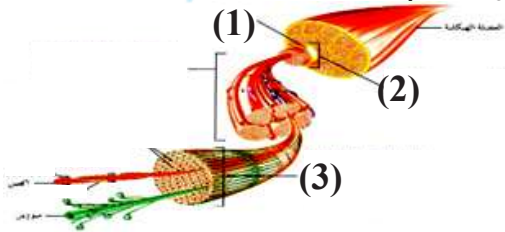
()

2- خلايا مبعثرة داخل نسيج العظم ضرورية لنمو العظام وترميمها .

()

موقع
المنهج الكويتية
almanahj.com/kw

ب- اكمل البيانات علي الرسم : (1 = 1/2 × 2) درجة واحدة)



1- يشير الرقم (2) الي

2- يشير الرقم (3) الي

السؤال الثاني :

أ- علل لما يأتي تعليلا علمياً سليماً :

(1 = 1/2 × 2) درجة واحدة)

1- العظم الكثيف كتلته خفيفة ؟

.....

2- انقباض العضلات الهيكلية بدرجة بسيطة ؟

.....

ب- اختر الكلمة غير المنسجمة مع البقية مع ذكر السبب : (1 = 1/2 × 2) درجة واحدة)

1- نخاع العظم الأحمر - خلايا الدم - نسيج العظم الاسفنجي - العظم الكثيف

المفهوم :

السبب :

2- الادخال - الأصل - الوتر - الاربطة

المفهوم :

السبب :

السؤال الأول :

أ- اكتب المصطلح العلمي التي تدل عليه كل من العبارات التالية :

($1 = \frac{1}{2} \times 2$ درجة واحدة)

1- النسيج الرخو الذي يملأ تجاويف العظام .

()

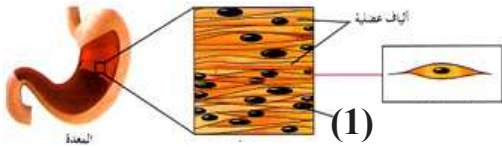
2- استجابة العضلة الهيكلية لإستثارة واحدة أو نبضة عصبية واحدة فاعلة .

()

($1 = \frac{1}{2} \times 2$ درجة واحدة)

ب- اكمل البيانات علي الرسم :

1- اذكر أي نوع من العضلات يشير اليها الشكل



2- يشير الرقم (1) الي

السؤال الثاني :

($1 = \frac{1}{2} \times 2$ درجة واحدة)

أ- علل لما يأتي تعليلا علمياً سليماً :

1- قدرة العظام علي تكوين خلايا الدم ؟

.....

2- قد يصاب الانسان بتشنجات عضلية مؤلمة ؟

.....

($1 = \frac{1}{2} \times 2$ درجة واحدة)

ب- اختر الكلمة غير المنسجمة مع البقية مع ذكر السبب :

1- نخاع العظم الأصفر-العظم الاسفنجي-تجاويف العظام الطويلة-خلايا دهنية

المفهوم :

السبب :

2- العظام - المفاصل - التروبونين - الغضاريف

المفهوم :

السبب :

السؤال الأول :

أ- اكتب المصطلح العلمي التي تدل عليه كل من العبارات التالية :

($1 = \frac{1}{2} \times 2$ درجة واحدة)

1- تراكيب اسطوانية دقيقة يتكون منها اللييف العضلي تتكون من خيوط بروتينية .

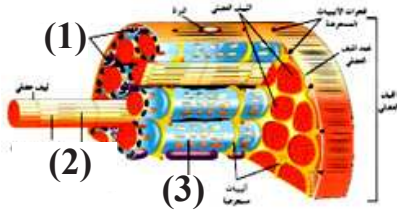
()

2- أماكن تلاقي العظام التي تسمح بالحركة .

()

($1 = \frac{1}{2} \times 2$ درجة واحدة)

ب- اكمل البيانات علي الرسم :



1- يشير الرقم (2) الي

2- يشير الرقم (3) الي

السؤال الثاني :

($1 = \frac{1}{2} \times 2$ درجة واحدة)

أ- علل لما يأتي تعليلا علميًا سليمًا :

1- تحتاج العضلة الي الطاقة من جزيئات ATP لتقبض؟

.....

2- الغضروف المرن اكثر أنواع الغضاريف مرونة ؟

.....

($1 = \frac{1}{2} \times 2$ درجة واحدة)

ب- اختر الكلمة غير المنسجمة مع البقية مع ذكر السبب :

1- مفصل الكرة والحق – مفصل فقرات بين العمود الفقاري – مفصل رزي – مفصل الرسغ

المفهوم :

السبب :

2- الاكتين – الميوسين – الالستين – التروبونين

المفهوم :

السبب :



احرص على اقتناء كتب منصة البلاطي

- كتاب الشرح.
- كتاب الأسئلة.
- كتاب إجابة الأسئلة.
- كتاب الامتحانات.
- كتاب إجابة الامتحانات.

موقع
المناهج الكويتية
almanahj.com/kw



الأحياء 11

الفصل الدراسي الثاني

2023 - 2024

استمتع بتجربة التعلم
مع منصة البلاطي

