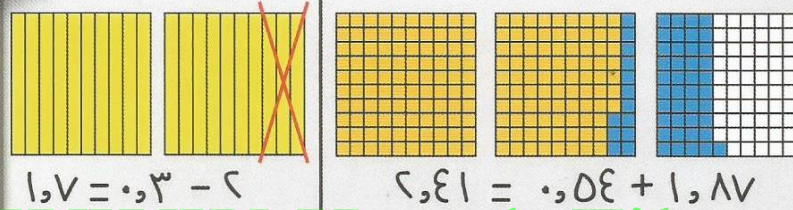




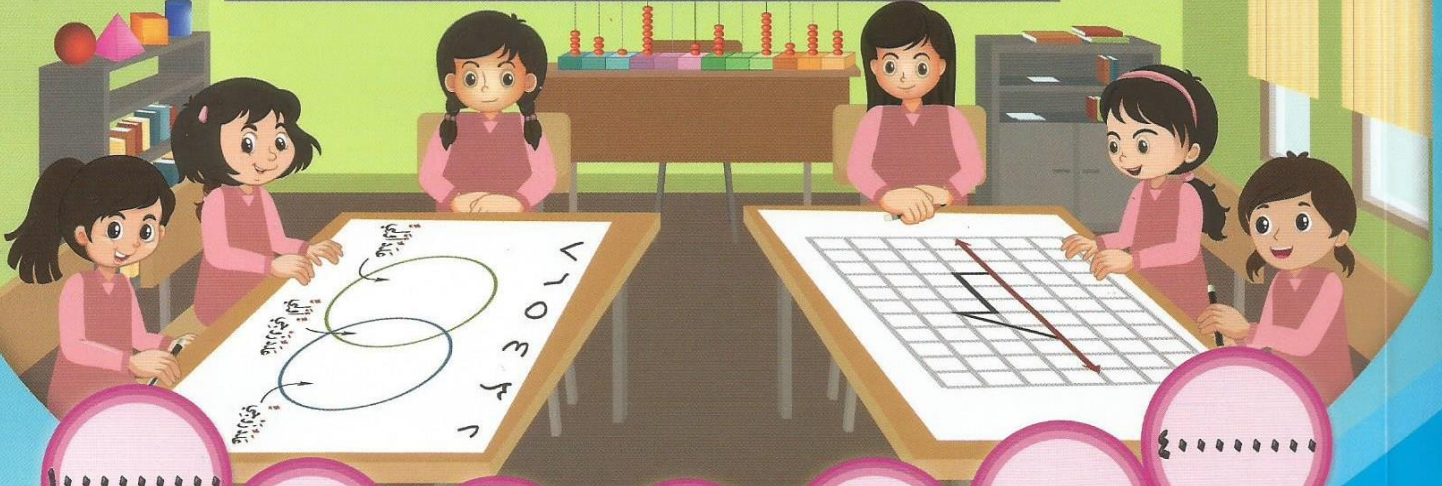
# الرياضيات

مدرسة الصفوة النموذجية  
Al-Safwa Ideal School

الصف الرابع - الجزء الثاني



WWW.KweduFiles.Com



كتاب التلميذ

رئيس القسم

حسام حسنى



إعداد المعلم

محمد منصور

الصف :

الاسم :

### السؤال الأول ( أ ) اكتب رمز العدد

( ١ ) تسعمئة مليون وعشرون ألفاً وسبعة

( ٢ )  $٣٠٠٠ + ٨٠٠٠٠٠٠ + ٦٠٠٠٠٠٠٠٠$

( ٣ ) ١٧ مليار و ٣ ملايين و ٤٥ ألفاً و ١٨ =

السؤال الأول ( ب ) قرب العدد ١٥٨٤٨٢٥٩٢

( ١ ) لأقرب مئة الف  $\approx$  ( ٢ ) لأقرب مليون  $\approx$

السؤال الثاني ( أ ) رتب الأعداد من الأكبر إلى الأصغر ( تنازلياً )

٥٤٣٨٥٨٦ ، ٦٣٨٥٨٥٤ ، ٥٦٨٥٨٣٤ ، ٤٣٥٨٨٥٦

--	--	--	--

السؤال الثاني : صنف الأعداد التالية في مخطط كارول المقابل

عدد فردي	ليس عدد فردياً

٨ ، ١١ ، ١٥ ، ٧ ، ١٠ ، ١٣



الصف :

الاسم :

### السؤال الأول ( أ ) اكتب رمز العدد

( ١ ) سبعمئة مليون وثلاثون ألفاً و مئتان

( ٢ ) ٤٠٠٠٠ + ٧٠٠٠٠٠٠٠ + ٥٠٠٠٠٠٠٠٠٠

( ٣ ) ٢٣ مليار و ٤٠ ملايين و ٢٨ ألفاً و ٨٠ =

السؤال الأول ( ب ) قرب العدد ١٧٨٥٢٢٥٩٢

( ١ ) لأقرب مئة الف  $\approx$   ( ٢ ) لأقرب مليون  $\approx$

السؤال الثاني ( أ ) رتب الأعداد من الأكبر إلى الأصغر ( تنازلياً )

٥٤٩٥٤٨٦ ، ٦٥٤٩٨٥٤ ، ٥٦٥٩٤٣٤ ، ٤٣٩٥٤٥٦

<input type="text"/>	<input type="text"/>	<input type="text"/>	<input type="text"/>
----------------------	----------------------	----------------------	----------------------

السؤال الثاني :صنف الاعداد التالية في مخطط كارول المقابل

ليس عدد زوجياً	عدد زوجي
<input type="text"/>	<input type="text"/>

٨ ، ١١ ، ١٥ ، ٧ ، ١٠ ، ١٣

ثانِيًا:

اختر الإجابة الصحيحة بوضع (✓).

أ) الرقم الذي يقع في منزلة مئات الملايين في العدد ١٣ ٨٠ ١٥٠٠ ٣٧٤ هو

٨

٧

٥

٣

ب) القيمة المكانية للرقم ٦ في العدد ٦٠ ٠٠٠ ٨٠٠ ٠٩٤ هي

٦٠٠٠٠٠٠٠٠٠٠٠٠

٦٠٠٠٠٠٠٠٠٠٠٠٠

٦٠٠٠٠٠

٦٠

ج) رمز العدد «ثلاثة مليارات وثلاثون مليونًا وثلاثمائة» هو

٣٣٠٠٠٣٠٠٠٠٠٠٠

٣٠٣٠٣٠٠٠٣٠٠

٣٠٣٠٣٠٠٠٠٠٠٠٠

٣٠٣٠٠٠٠٠٠٣٠٠

د)  $٨٠٠٠٠٠٠٠٠ \approx ٧٥٣٠٠٩١٢$  مُقَرَّبًا إلى أقرب

عشرة ملايين

مئة ألف

عشرة آلاف

عشرة

WWW.KweduFiles.Com

هـ) العدد السابق مباشرة للعدد ٢ ٥٠٠ ٠٠٠ ٠٠٠ هو

٢ ٥٩٩ ٩٩٩ ٩٩٩

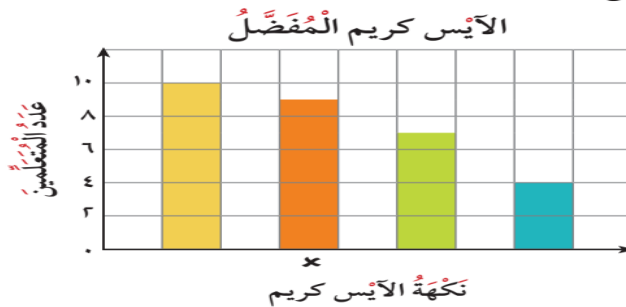
٢ ٥٠٠ ٠٠٠ ٠٠١

٢ ٤٩٩ ٩٩٩ ٩٩٩

٢ ٤٠٠ ٠٠٠ ٠٠٠

الآيس كريم المفضل	عدد المتعلمين
حلوى بنكهة الزبدة	////
شوكولا	### ###
فراولة	//// ###
فانيليا	// ###

سألت معلمة ٣٠ متعلمًا عن نكهة الآيس كريم المفضلة لديهم. يبين الجدول أعلاه كيف سجلت المعلمة إجابات المتعلمين.



أي نكهة آيس كريم يقابلها x في التمثيل البياني بالأعمدة الموضح في الشكل؟

فانيليا

فراولة

شوكولا

حلوى بنكهة الزبدة

### السؤال الأول ( أ ) اوجد الناتج

$$9580803 \quad (2)$$

$$4908175 -$$

$$4475580$$

$$1643957 +$$

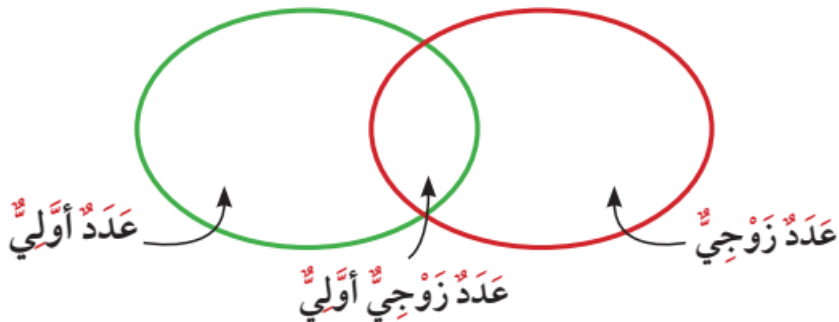
### السؤال الأول ( ب ) قدر الناتج

$$\begin{array}{r} \boxed{\phantom{000}} \\ \boxed{\phantom{000}} \\ \hline \boxed{\phantom{000}} \end{array} \quad \begin{array}{r} 8752 \quad (2) \\ 3498 - \\ \hline \end{array}$$

$$\begin{array}{r} \boxed{\phantom{000}} \\ \boxed{\phantom{000}} \\ \hline \boxed{\phantom{000}} \end{array} \quad \begin{array}{r} 6189 \quad (1) \\ 1964 + \\ \hline \end{array}$$

السؤال الثاني : اكتب الاعداد ٧ ، ١٠ ، ٩ ، ٨ ، ٣ ، ٢

في المكان المناسب في مخطط فن التالي



### السؤال الأول ( أ ) اوجد الناتج

$$9580803 \quad (2)$$

$$4908175 -$$

$$4475580$$

$$1643957 +$$

### السؤال الأول ( ب ) قدر الناتج

$$\boxed{\phantom{000}} \quad 87552 \quad (2)$$

$$\boxed{\phantom{000}} \quad 39348 -$$

$$\boxed{\phantom{000}} \quad 65189 \quad (1)$$

$$\boxed{\phantom{000}} \quad 19864 +$$

١١ ، ٤ ، ٥ ، ٦ ، ٨ ، ٢

السؤال الثاني : اكتب الاعداد

في المكان المناسب في مخطط فن التالي



ثانياً: اختر الإجابة الصحيحة بوضع (✓).

أ) يوضح الشكل البياني عدد المتعلمين في كل فصل من فصول الصف الرابع في مدرسة السلام.



في مدرسة السلام، كل فصل يسع 30 متعلماً. كم عدد المتعلمين الإضافيين الذين يمكن أن يلتحقوا بالمدرسة ليكمل العدد في كل فصل؟

- 35  30  25  20



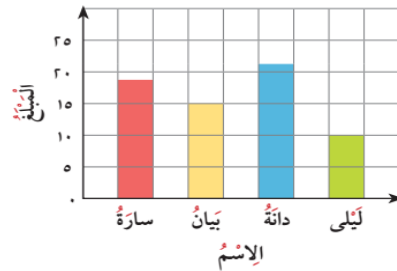
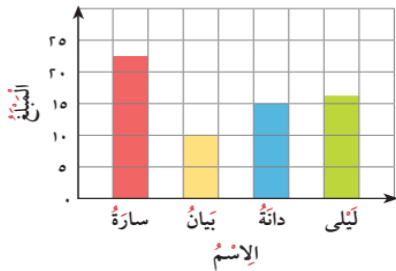
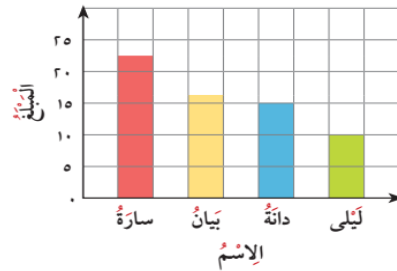
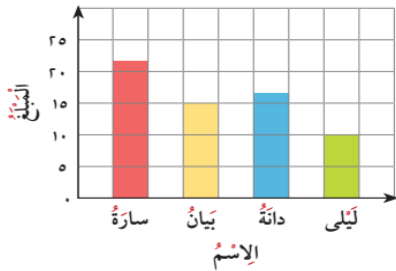
المبلغ	الاسم
22 ديناراً	سارة
15 ديناراً	بيان
17 ديناراً	دانة
10 دنانير	ليلى

ب) استلمت منيرة الجدول المقابل من معلمتها

وطلبت منها تحديد التمثيل البياني المناسب

ليبيانات الجدول.

أي من هذه التمثيلات يجب على منيرة اختيارها؟



السؤال الأول (أ) اوجد الناتج :

= ١٠٠ ÷ ١٥٠٠٠ (٣)       = ١٠٠ × ٦٣ (١)

= ٥٠٠ × ٤٠٠ (٤)       = ٣٠ ÷ ٢٤٠٠٠ (٢)

السؤال الأول (ب) : أوجد الناتج

$$\begin{array}{r} 23 \\ \hline 483 \\ \hline \end{array}$$
      
$$\begin{array}{r} 475 \\ \times 43 \\ \hline \end{array}$$
      
$$\begin{array}{r} 4 \\ \hline 652 \\ \hline \end{array}$$

السؤال الثاني

$(50 + \square) \times 9 = 4 \times 59$

$\square \times 9 + \square \times 9$

$\square = \square + \square$



السؤال الأول (أ) اوجد الناتج :

=  $100 \div 95000$  (٣)  =  $100 \times 48$  (١)

=  $600 \times 300$  (٤)  =  $70 \div 56000$  (٢)

السؤال الأول (ب) : أوجد الناتج [WWW.KweduFiles.Com](http://WWW.KweduFiles.Com)

$$\begin{array}{r} 32 \\ \hline 672 \end{array}$$
 | 
$$\begin{array}{r} 345 \\ \hline 61 \times \end{array}$$
 | 
$$\begin{array}{r} 6 \\ \hline 672 \end{array}$$

السؤال الثاني

$(40 + \square) \times 8 = 3 \times 48$

$\square \times 8 + \square \times 8$

$\square = \square + \square$

ثانياً:

١ ظلّل  إذا كانت العبارة صحيحة، وظلل  إذا كانت العبارة خطأ.

١  $80 = 50 + 30$

٢  $2400 = 20 \times 40 \times 3$

٢ اختر الإجابة الصحيحة بوضع .

١  $= 30 + 6000$

٢٠٠٠

٣٠٠

٢٠٠

٢٠

WWW.KweduFiles.Com

٢  $182 = \square \times 2$

١٩٠

٩١

٨١

٦١

٣  $= 40 \times 60$

٢٤٠٠

٢٤٠

١٠٠

٢٤

٥ مع أحمد 16 ثمرة خوخ. أكل منها 4 ثمرات، ثم قسم ثمرات الخوخ المتبقية بالتساوي على سلتين. كم عدد ثمرات الخوخ التي وضعتها أحمد في كل سلة؟

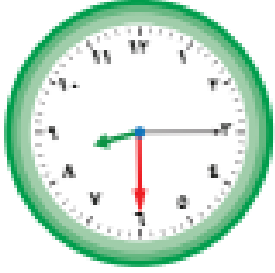
12

10

8

6

## السؤال الأول ( أ ) اكتب الوقت بطريقتين



## السؤال الأول ( ب ) اوجد المدة

١٠ : ١٥ : ٧ ق. ظ الي ٣٠ : ٢٠ : ١١ ق. ظ

المدة هي  :  :

## السؤال الثاني ( أ ) اكمل

٥ دقائق = ثانية  
الشهر الثاني الميلادي .....

١٠ ايام = ساعة  
الشهر التاسع الهجري .....

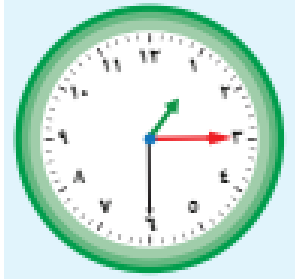
## السؤال الثاني ( ب ) ضع رمز العلاقة المناسب ( < أو > أو = )

قرن واحد  
٥٦ يوماً



١٠ سنوات  
٨ أسابيع

## السؤال الأول ( أ ) اكتب الوقت بطريقتين



## السؤال الأول ( ب ) اوجد المدة

٢٠ : ٣٥ : ٨ ب.ظ الي ٤٠ : ٥٥ : ١٠ ب.ظ

المدة هي  :  :

## السؤال الثاني ( أ ) اكمل

٤ قرون = سنة

٧ أسابيع = يوم

## السؤال الثاني ( ب ) ضع رمز العلاقة المناسب ( < أو > أو = )

عقد واحد



٥٠ سنة

٣٠٠ دقيقة



٥ ساعات

١ ظلّل (✓) إذا كانت العبارة صحيحة، وظلّل (x) إذا كانت العبارة خطأ.

أ ٥ ساعات = ٣٠٠ ثانية

ب وقفة عرفات يوم ٩ ذي الحجة

ج تحتفل دولة الكويت بيوم التحرير في السادس والعشرين من شهر فبراير

(x) (✓)

(x) (✓)

(x) (✓)

٢ اختر الإجابة الصحيحة بوضع (✓).

أ ٩ قرون = \_\_\_\_\_ عقد

٩٠٠٠

٩٠٠

٩٠

٩

ب عدد الأشهر التي عدد أيامها ٣١ يوماً \_\_\_\_\_ أشهر

٧

٦

٥

٤

WWW.KweduFiles.Com

ج في سباق الدراجات قطع أحمد المسافة

من مدينة الكويت إلى غرناطة خلال ربع ساعة. فإن

الزمن اللازم لقطع المسافة المتبقية وبنفس السرعة هو:



١٥ دقيقة

٣٠ دقيقة

٤٥ دقيقة

٦٠ دقيقة

د يمارس خالد كرة القدم ستة أيام في الأسبوع. يتدرب لمدة ٤٥ دقيقة لكل يوم من الأيام الثلاثة

الأولى، وفي الثلاثة أيام التالية يتدرب لمدة ٢٠ دقيقة لكل يوم. ما مجموع الوقت الذي يمارس فيه

خالد كرة القدم خلال السنة أيام بالساعات والدقائق؟

٣ ساعات و ١٥ دقيقة

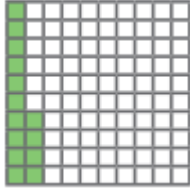
٣ ساعات و ٥ دقائق

ساعتان و ٥٥ دقيقة

ساعتان و ٢٠ دقيقة



## السؤال الأول ( أ ) اكتب الكسر الاعتيادي والكسر العشري



## السؤال الأول ( ب ) اكتب في صورة اجزاء من مئة

$$= \frac{3}{10} = \text{ثلاثة أجزاء من عشرة} =$$

## السؤال الثاني (أ) قرب لأقرب عدد كلى

$$= 15,74$$

$$= 6,3$$

## السؤال الثاني (ب) أوجد الناتج

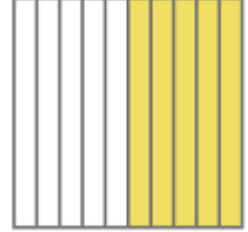
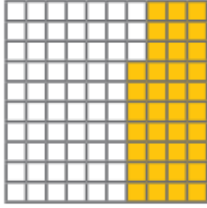
$$8,4$$

$$4,52$$

$$3,85 \quad -$$

$$3,9 \quad +$$

## السؤال الأول ( أ ) اكتب الكسر الاعتيادي والكسر العشري



## السؤال الأول ( ب ) اكتب في صورة اجزاء من عشرة

[WWW.KweduFiles.Com](http://WWW.KweduFiles.Com)  
= ٧, ٤٠ = سبعون جزء من مئة =

## السؤال الثاني ( أ ) قرب لأقرب عدد كلى

= ٥, ٩ = ١٩, ٣٤ =

## السؤال الثاني ( ب ) أوجد الناتج

$$\begin{array}{r} 10,5 \\ - 9,45 \\ \hline \end{array}$$

$$\begin{array}{r} 7,38 \\ + 6,8 \\ \hline \end{array}$$

ثانيًا: ١ ظلل (✓) إذا كانت العبارة صحيحة، وظلل (x) إذا كانت العبارة خطأ.

- (x) (✓)  
(x) (✓)  
(x) (✓)

أ ٨, ٦ < ٨, ٤٣

ب  $٧, ٩ = ٧ \frac{٩}{١٠٠}$

ج  $١ = ٠, ٤ + ٠, ٦$

٢ اختر الإجابة الصحيحة بوضع (✓).

أ رمز العدد «اثنان صحيح وخمسة أجزاء من عشرة» هو

٠, ٢٥



٢, ٠٥



٢, ٥



٥, ٢



عصير الفاكهة المفضل



ب سألت ليلي ٢٠ من زميلاتهن في الفصل أي عصير

يفضلونه بين عصير البرتقال والمانجو والأناناس.

وأظهرت ليلي المعطيات التي توصلت إليها في الرسم.

كما وضعت ليلي رسمًا دائريًا اعتمادًا على المعطيات ذاتها.

أي مما يلي هو الرسم الدائري الذي يمثل تلك المعطيات؟



## السؤال الأول أكمل

٥٠٠٠ م = ..... كم

١٧٠٠ مم = ..... سم

٣٠ كجم = ..... جم

٩٤٠٠٠ جم = ..... كجم

٩,٥ لتر = ..... مل

٢٣٠٠٠ مل = ..... لتر

٣٠٠٠ فلس = ..... دينار

١٢ دينار = ..... فلس

السؤال الثاني : صل كل وحدة قياس بما يناسبها

طول ملعب كرة القدم

الكيلو جرام

المسافة بين القصر والنعيم

الكيلو متر

كمية العصير في الزجاج

المتر

وزن صندوق العنب

التر

## السؤال الأول أكمل

٥٠٠٠ م = ..... كم

١٧٠٠ مم = ..... سم

٣٠ كجم = ..... جم

٩٤٠٠٠ جم = ..... كجم

٩,٥ لتر = ..... مل

٢٣٠٠٠ مل = ..... لتر

٣٠٠٠ فلس = ..... دينار

١٢ دينار = ..... فلس

السؤال الثاني : صل كل وحدة قياس بما يناسبها

طول غرفة الصف

الكيلو متر

المسافة بين الكويت والرياض

الكيلو جرام

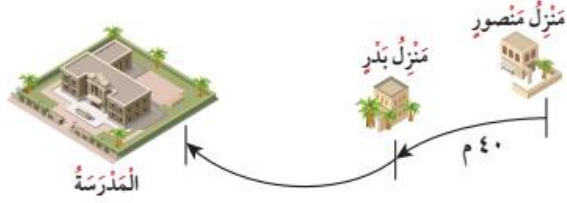
كمية اللبن في الزجاجاة

اللتر

وزن صندوق التفاح

المتر





ثانيًا: اختر الإجابة الصحيحة بوضع (✓).

يسير منصور ٤٠ مترًا على الطريق من منزله إلى منزل بدر، ثم يكمل بعد ذلك السير في الطريق للوصول إلى المدرسة. فكم طول الطريق بين منزل منصور والمدرسة؟

م ١٢٠

م ١٠٠

م ٨٠

م ٤٠

يبين الجدول التالي المسافات التي قطعها خالد في يومين. أي من المسافات التالية هي الأقرب إلى إجمالي عدد الكيلومترات التي قطعها خالد في يومين.

اليوم	الأول	الثاني
المسافة بالمتر	٨٤٦٥	٦٥٤٢

WWW.KweduFiles.Com

١٥٠ كم

١٦ كم

١٥ كم

١٤ كم

٥٠٠٠ مليمتر =

م ٥٠٠٠

م ٥٠٠

م ٥٠

م ٥

قطع خليفة مسافة ٠,٨, ١ كيلومتر، ثم استراح وأكمل بعدها مسافة ٢, ١ كيلومتر. مجموع ما قطعه خليفة =

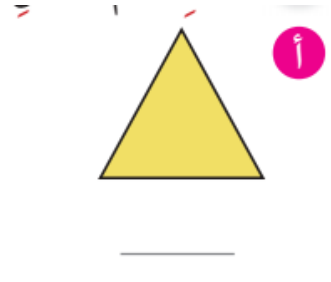
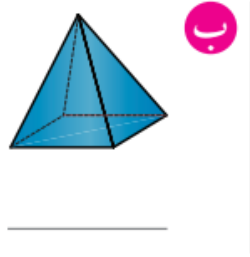
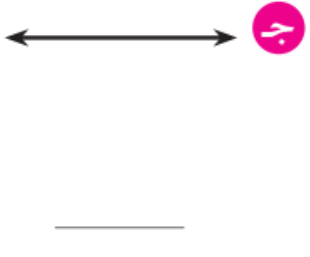
٠, ١٢ كيلومتر

٠, ٦ كيلومتر

٢, ٢٨ كيلومتر

٣ كيلومترات

## السؤال الأول ( أ ) اكتب اسم الشكل



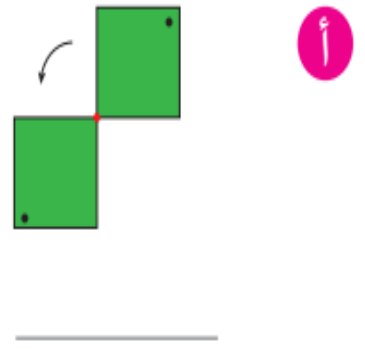
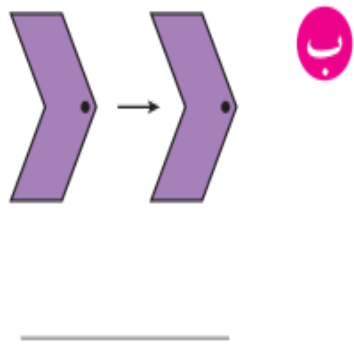
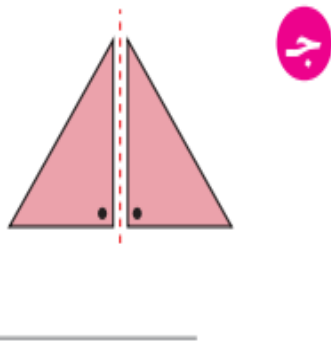
## السؤال الأول ( ب ) اوجد محيط ومساحة الشكل



المحيط = [WWW.KweduFiles.Com](http://WWW.KweduFiles.Com)

المساحة =

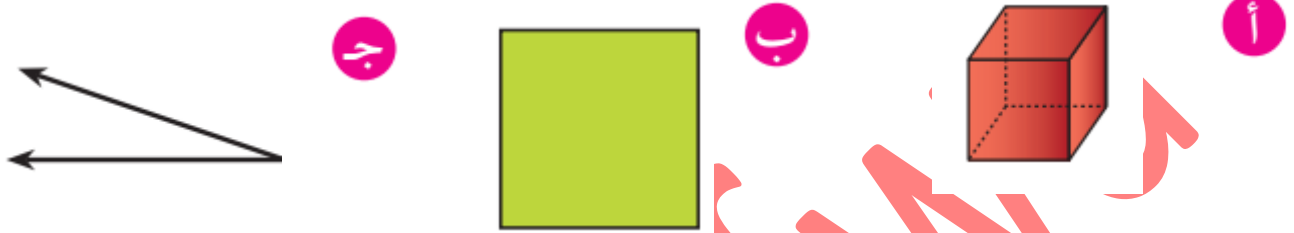
## السؤال الثاني اكتب اسم الحركة المناسب ( انعكاس أو إزاحة أو دوران )



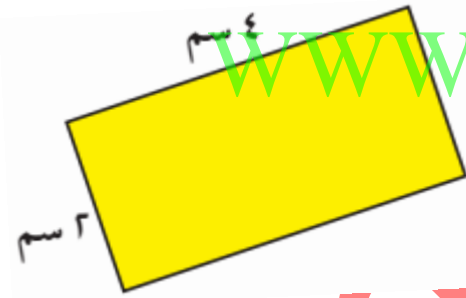
الاسم :

الصف :

## السؤال الأول ( أ ) اكتب اسم الشكل



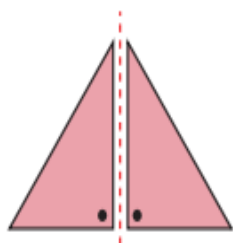
## السؤال الأول ( ب ) اوجد محيط ومساحة الشكل



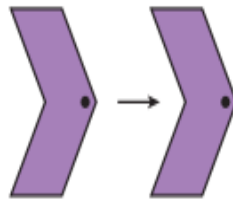
المحيط =

المساحة =

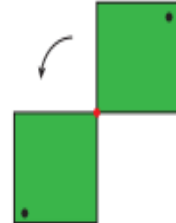
## السؤال الثاني اكتب اسم الحركة المناسب ( انعكاس أو إزاحة أو دوران )



(ج)



(ب)



(أ)

ثانيًا: ١ ظلل (✓) إذا كانت العبارة صحيحة، وظلل (x) إذا كانت العبارة خطأ.

(x) (✓)

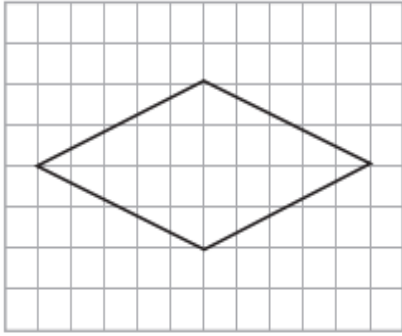
أ أضلاع المربع متساوية في الطول.

(x) (✓)

ب زوايا المستطيل قوائم.

(x) (✓)

ج على شبكة الإحداثيات تقع (٣، ٠) على المحور الأفقي.

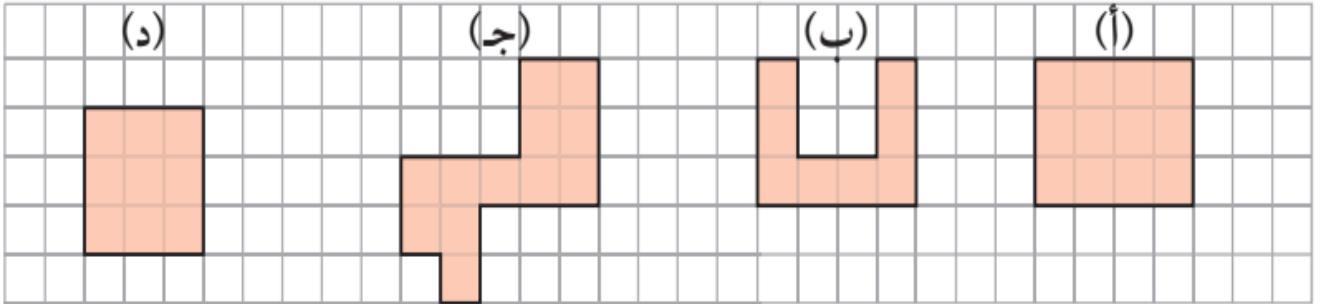


٢ اختر الإجابة الصحيحة بوضع (✓).

أ عدد خطوط التناظر للشكل المقابل

٤ ٣ ٢ ١

ب أي الشكلين لهما نفس المساحة؟



أ، ج

ب، ج

أ، ب

أ، د

ج مجسم مكون من ٣ طبقات في كل طبقة ١٠ وحدات مكعبة، فإن حجم المجسم = \_\_\_\_\_ وحدة مكعبة.

١٠٠

٣٠

١٣

١٠