

نموذج الاجابة

WWW.KweduFiles.Com

نموذج اجابة

السؤال الأول: (أ) اختر الإجابة الصحيحة من بين الإجابات التي تلي كل عبارة مما يلي بوضع

علامة (✓) أمامها : (3=1×3)

1- أصغر أنواع خلايا الغراء العصبي حجماً وهي تؤدي دوراً مهماً في الاستجابة المناعية:

- النجمية - قليلة التفرعات - شوان - ✓ - الصغيرة م ٥

2- أحد أغشية السحايا يتميز بأنه غشاء رخو ورقيق و يتكون من ألياف الكولاجين وبعض الألياف المرنة :

- السمحاق - الأم الحنون - ✓ - الأم العنكبوتية - الأم الجافية م ٢٨

3- جميع ما يلي صنف ضمن المستقبلات الحسية الميكانيكية ما عدا:

- مستقبلات الجاذبية - مستقبلات الشد والتمدد - ✓ - مستقبلات الشم - مستقبلات الصوت م ٥

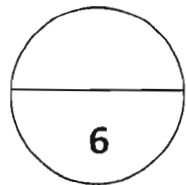
3

السؤال الأول (ب) ضع علامة (✓) أمام العبارة الصحيحة وعلامة (×) أمام العبارة غير الصحيحة
في كل مما يلي: (3=1×3)

1- يحمل سطح غشاء الخلية العصبية الخارجي شحنات سالبة. (×) م ٦

2- مستقبلات التذوق والمستقبلات المشعرة السمعية عبارة عن خلايا طلائية معدلة . (✓) م ٥

3- معظم الخلايا العصبية قادرة على التجدد اذا أصابها التلف . (×) م ٦



درجة السؤال الأول

السؤال الثاني (أ) أكتب بين القوسين الاسم أو المصطلح العلمي الذي تدل عليه العبارات التالية : (3=1×3)

1- (السؤال الكهبي) موجة من التغير الكيميائي والكهربائي تنتقل على طول غشاء الخلية العصبية . م ٢٨

2- (الريبوسوم كولين) نوع من النواقل العصبية التي تفرزها الخلية العصبية قبل العقدة في الجهاز م ٥

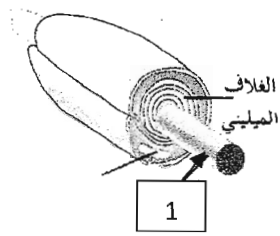
السببثاوي.

3

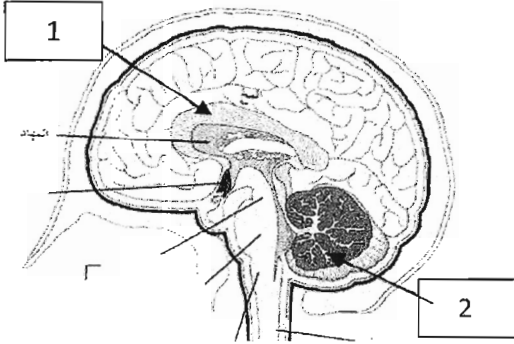
3- (العروية) غلاف شفاف ذو محيط دائري يغلف مقدمة كرة العين. م ٥٤

3

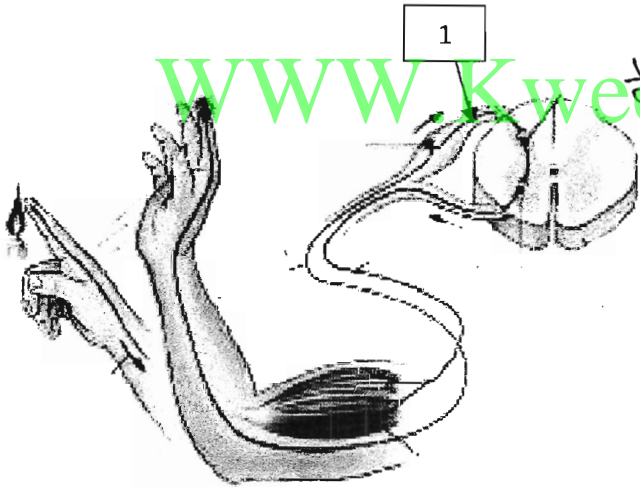
السؤال الثاني (ب) أدرس الأشكال التالية ثم أجب عن المطلوب : (3=1×3)



1- الشكل الذي أمامك يمثل خشبياً، لحوائف
رقم (1) يشير إلى اللحاء، الخشب



2- الشكل الذي أمامك يوضح تركيب الدماغ
السهم (1) يشير إلى الحصين، الجذع، بطن
السهم (2) يشير إلى الجذع



3- الشكل أمامك يوضح العظام، المفاصل، العضلات
4- رقم (1) يشير إلى الكف، الرسغ، اليد



6

درجة السؤال الثاني

السؤال الثالث (أ) علل لما يأتي تعليلا علميا سليما : (6=2×3)

6

1- تنتقل السيالات العصبية في الألياف عديمة الميلين أبطأ مما تنتقل في الألياف الميلينية .
 ... فمن الألياف عديمة الميلين تنتقل السيالات العصبية من النقطة إلى النقطة ...
 في الألياف العصبية الجارحة لها ألياف الميلين التي تنتقل من عقدة إلى أخرى ...

2- وجود جهد الراحة في غشاء الخلية العصبية .
 ... فتتجه الأيونات من مكان إلى مكان ...

3- تعمل الأذن على حفظ التوازن في الجسم .
 ... الأذن بها مستقبلات ...
 ... كعصبه إلى الدماغ للمساعدة في التوازن ...

4

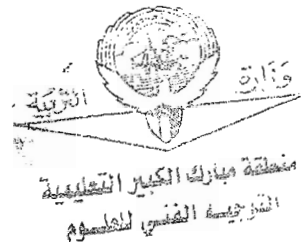
السؤال الثالث (ب) أكمل جدول المقارنة : (4=1×4)

WWW.KweduFiles.Com

وجه المقارنة	الدماغ	الحبل الشوكي
مكان وجود المادة الرمادية	خارجيه	داخليه
وجه المقارنة	أعصاب الحبل الشوكي	أعصاب الدماغ
العدد	31	12
وجه المقارنة	أعصاب واردة (حسية)	أعصاب صادرة (حركية)
الوظيفة	تنقل السيالة العصبية الحسية من الأعضاء الحسية إلى مراكز العصب	تنقل السيالة العصبية الحركية من المراكز العصبية إلى الأعضاء المنفذة
وجه المقارنة	مرض الزهايمر	مرض التصلب المتعدد
سبب الإصابة	تراكم بروتينات بروتينية غير طبيعية تلف أجزاء الدماغ	تلف خلايا الميلين

10

درجة السؤال الثالث



4

السؤال الرابع (أ) : ما أهمية كل من : ($4=2 \times 2$)

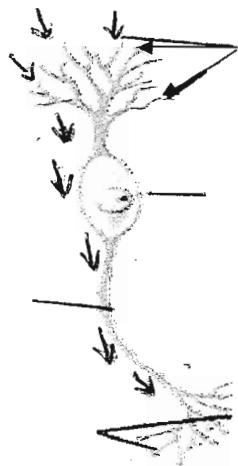
1- جذع الدماغ : ... يوجّه الجهد الكهربائي ... يربط بين الدماغ ...
 2- الجهاز العصبي الجسمي : ... ينقل النبضات ... إلى ...
 3- ...

السؤال الرابع (ب) : ماذا تتوقع أن يحدث في كل حالة من الحالات التالية : ($3=1 \times 3$)

1- عندما تتلقى المراكز العصبية في المخ الرسائل العصبية من المخ ...
 2- عندما يتعرض الانسان لموقف يتطلب منه الهروب ...
 3- عضلات قزحية العين في الضوء الخافت ...

السؤال الرابع (ج) : أدرس الأشكال التالية ثم أجب عن المطلوب : (3 درجات)

3

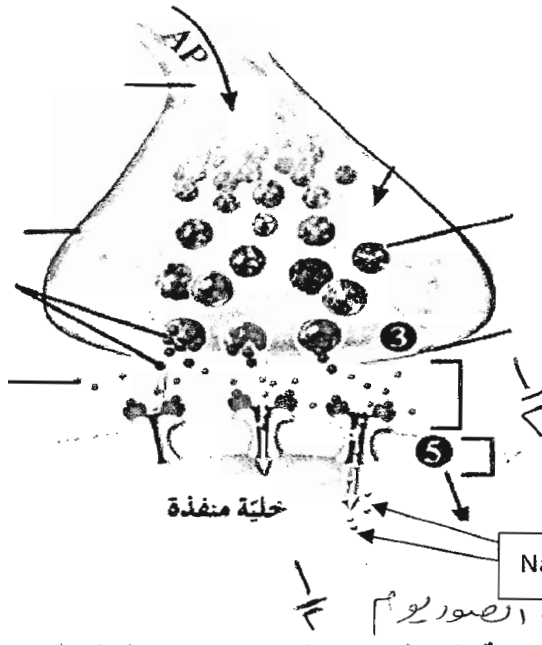


زوائد شجرية

1- الشكل يمثل نوع من أنواع الخلايا العصبية تسمى ...
 حدد على الرسم اتجاه انتقال السيال العصبي



منطقة مبادئ الألياف العضلية
 الألياف العضلية للعضلات



الشكل الذي أمامك يوضح مراحل انتقال السيال العصبي

عبر المشبك الكيميائي

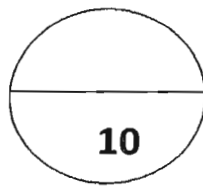
1-ماذا يحدث عند زوال استقطاب الغشاء ما قبل المشبكي ؟

٣٤
... يفتح... قنوات... الكالسيوم... ويوجد جهد أيونات الكالسيوم إلى داخل الذرارة المشبكية ما سبب تدفق أيونات الصوديوم إلى الخلية المنفذة ؟

٣٤
أرى... الدليل... كولين... بالمشبك...
هما تؤدي إلى فتح القنوات الأيونية وتدفق أيونات الصوديوم
ما نوع المشبك العصبي في حال كانت الأيونات المتدفقة إلى الخلية المنفذة عبر الغشاء ما بعد المشبك

أيونات الكلوريد Cl^- وما اسم الناقل العصبي في هذه الحالة ؟

٣٤
نوع المشبك مشبك
الناقل العصبي جابا (GABA).....



درجة السؤال الرابع

انتهت الأسئلة

مع تمنياتنا بالتوفيق والنجاح

