

تم تحميل هذا الملف من موقع المناهج الكويتية



أحمد حضاره

الملف قضايا البيئة المعاصرة سؤال المهارات

[موقع المناهج](#) ← [ملفات الكويت التعليمية](#) ← [الصف الثاني عشر العلمي](#) ← [جغرافيا](#) ← [الفصل الثاني](#)

روابط مواقع التواصل الاجتماعي بحسب الصف الثاني عشر العلمي



روابط مواد الصف الثاني عشر العلمي على تلغرام

[الرياضيات](#)

[اللغة الانجليزية](#)

[اللغة العربية](#)

[التربية الاسلامية](#)

المزيد من الملفات بحسب الصف الثاني عشر العلمي والمادة جغرافيا في الفصل الثاني

الفترة الدراسية الثانية ٢٠٢٣م / ٢٠٢٤م

الصف الثاني عشر

قضايا البيئة المعاصرة

موقع
المنهج الكويتية
almanahj.com/kw

سؤال المهارات

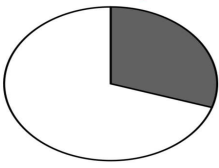
Ahmed Hdara
Philosophy & psychology

أحمد حضاره

97764949

Ahmed Hdara
Philosophy & psychology

س: لاحظ الشكل الذى أمامك ثم أجب عما يليه



⊗ أكمل دوائر العرض الناقصة في الجدول

⊗ حول نسبة سكان العالم بين دائرتى عرض ٤٠-٦٠ شمالا وجنوبا

اختلافات في توزيع وكثافة السكان حسب دوائر العرض على مستوى العالم	
دوائر العرض	نسبة سكان العالم
صفر - 20° شمالا وجنوبا	أقل من 10%
20° - 40° شمالا وجنوبا	50%
40° - 60° شمالا وجنوبا	30%

موقع
لمناهج الكويتية
almanahj.com/kw

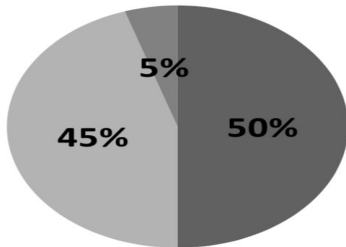
⊗ عدد العوامل الطبيعية المؤثرة في توزيع السكان

(١) الموارد المائية (٣) درجة تضاريس سطح الارض

(٢) نوع التربة (٤) الخامات

س: حول مكونات البترول المسكوب في الجدول إلى دائرة بيانية

مكونات البترول المسكوب (البحيرات البترولية)



العنصر	النسبة
بترول	50%
ماء	45%
رمل	5%

• مالطرق المتبعة لتنظيف التربة من الملوثات الهيدروكربونية الناتجة من البحيرات البترولية

(١) نقل التربة وردمها في أماكن مخصصة للنفايات

(٢) خلط التربة بالمخصبات

(٣) سحب البترول من البحيرات إلى خزانات خاصة

س: لاحظ الشكل الذى أمامك ثم أجب

(١) حول الرسم البياني إلى جدول من تصميمك

السنة	العدد (مليار نسمة)
1850 م	1
1930 م	2
1975 م	4



(٢) إستنتج العلاقة بين أعداد السكان والفترة الزمنية



زيادة اعداد السكان في العالم بصورة سريعة خلال فترة زمنية قصيرة كويتية

almanahj.com/kw

(٣) كيف يتم تحقيق التوازن بين السكان والموارد على مستوى العالم

التخطيط السليم للإستفادة من الموارد البيئية

تشجيع الدول النامية على إتباع السياسات والتوجهات العالمية للحد من معدلات النمو



س: لاحظ الصورة التى أمامك ثم أجب

• ضع عنوانا مناسباً للصورة

البناء المحكم لمدينة الكويت القديمة

• صف طريقة بناء البيوت المحكمة في مدينة الكويت القديمة

(١) البيوت متقاربة مع بعضها البعض بشكل يوفر الظل ويمنع العواصف

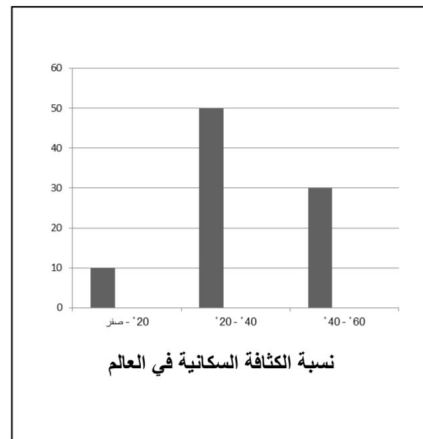
(٢) تسمح طريقة بناء البيوت بمرور الهواء

(٣) البيوت ذات طابق واحد « شوارعها ضيقة وملتوية وغير منتظمة

س: لاحظ الجدول المقابل ثم أجب عما يليه

(١) حول نسب الكثافة السكانية على أعمدة بيانية

نسب الكثافة السكانية في العالم	
دوائر العرض	نسبة كثافة السكان
صفر - 40° شمالاً وجنوباً	10 %
20 - 40° شمالاً وجنوباً	50 %
40 - 60° شمالاً وجنوباً	30 %



٢) إستخرج حقيقة من الجدول

يتركز ٥٠% من السكان حول دائرة عرض ٢٠ - ٤٠ شمالا وجنوبا

٣) عرف الكثافة السكانية

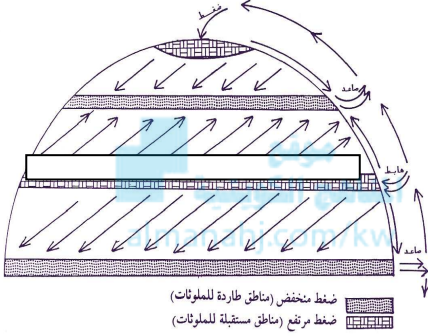
عدد الافراد في مساحة محددة من الأرض داخل المدينة اوالوحدة الإدارية

٤) إقتح طرقا لتحقيق التوازن بين السكان والموارد على مستوى العالم

التخطيط السليم للإستفادة من الموارد البيئية

تشجيع الدول النامية على إتباع السياسات والتوجيهات العالمية للحد من معدلات النمو

س: لاحظ الشكل المقابل ثم أجب عن الأسئلة التالية



١) حدد مناطق الضغط المنخفض (طاردة للملوثات) بالرمز

٢) حدد العوامل المناخية والبشرية التي اضفت صفة العالمية

على مشكلة التلوث البيئي

دورة الهواء وتأثيرها على إنتشار إنتقال الملوثات

التيارات المائية وتأثيرها على إنتشار إنتقال الملوثات

التجارة الدولية

٣) حدد على الشكل المقابل إتجاه الهواء بالرمز في المناطق الطاردة للملوثات والمناطق المستقبلة

للملوثات في نصف الكرة الأرضية الشمالية

٤) حدد أقسام دورة الهواء في الغلاف الهوائى

النظام الأفقى والسطحى

النظام الرأسى

س: لاحظ الشكل المقابل ثم أجب عن الأسئلة التالية

إسم المنظمة : منظمة السلام الأخضر



التعريف	هي منظمة عالمية تهتم بشؤون البيئية
المنسق العام	بول هورسمان
المقر	مقرها مدينة فانكوفر بكندا المقر عام ١٩٧١م
الأهداف	تنظيم الحملات البيئية : « حماية الغابات معارضة التكنولوجيا النووية معارضة إستعمال الملوثات وأسلحة الدمار الشاملة إيقاف التغير المناخي
الدول	سوريا - العراق - لبنان - فلسطين - الأردن - الكويت - مصر

س: لماذا إختارت المنظمة هذا الشعار لأن الحمامة وغصن الزيتون عنوان السلام



س: لاحظ الشكل المقابل

- إسم هذا الشعار: الإدارة البحرية والجوية الأمريكية
- الطبيعة تعرضت لضربة شديدة فيما يتعلق بالعناصر البرية والجوية في دولة الكويت

↔ القائل: الدكتورة سيلفا إيرل

- فسر: النظرية التي تستند عليها فكرة الربط بين الأعاصير التي أصابت بعض الدول وإحترق الأبار إن إحترق الأبار يؤدي إلى تدفئة وتسخين شديد للهواء والأرض وزيادة الأمطار الموسمية مما يترتب عليه ارتفاع مناسيب مياه الأمطار والبحيرات في العالم

س: مالعلاقة بين : الأعاصير التي أصابت بعض الدول عام ١٩٩١م وإحترق الأبار النفطية في دولة الكويت بسبب الدخان المتصاعد من إحترق الأبار وحدث الفيضانات والأعاصير

أدت لوفاة ١٠٠ ألف في بنجلاديش

س: لاحظ خريطة دولة الكويت ثم أجب عن الأسئلة التالية

- حدد على الخريطة حقل برقان بالرمز

- كم عدد البحيرات الناتجة عن حرق الأبار الكويتية

٢٠٠ بحيرة

س: ماذا كنت تتوقع: لولم يحدث الغزو العراقي على الكويت

- ✓ نمو الإقتصاد الكويتي : « زيادة الاستثمارات في مجال النفط
- ✓ الحفاظ على البيئة وعدم الإضرار بعناصر النظام الإيكولوجي

س: لاحظ الخريطة الجزئية لمدينة الكويت التي أمامك ثم نفذ المطلوب

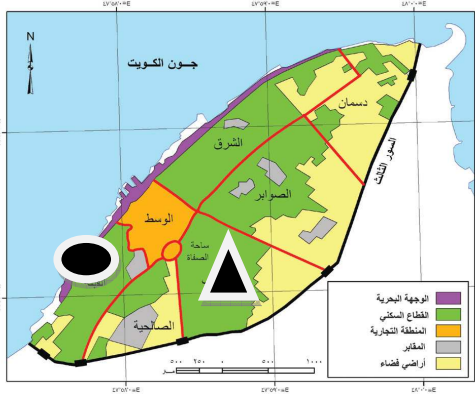
(أ) حدد باستخدام الرموز

☐ حتى المرقاب باستخدام الرمز ▲ حتى القبلة ●

(ب) حلل: بناء البيوت في مدينة الكويت قديما بشكل متقارب بعضها ببعض

☞ لتوفير الظل : « لتمنع العواصف الترابية والرملية

☞ تقى من الحر الشديد : « لتسمح بمرور الهواء



مع تمنياتنا لكم بالنجاح والتوفيق

أحمد حضارة