

تم تحميل هذا الملف من موقع المناهج الكويتية



الملف تدريب للاختبار القصير الثاني

موقع المناهج ← المناهج الكويتية ← الصف الحادي عشر العلمي ← [حيولوجيا](#) ← الفصل الثاني

روابط مواقع التواصل الاجتماعي بحسب الصف الحادي عشر العلمي



روابط مواد الصف الحادي عشر العلمي على تلغرام

[الرياضيات](#)

[اللغة الانجليزية](#)

[اللغة العربية](#)

[التربية الاسلامية](#)

المزيد من الملفات بحسب الصف الحادي عشر العلمي والمادة جيولوجيا في الفصل الثاني

تلخيص	1
مراجعة	2
الطيات والفوالق	3
تدريب اختبار جيولوجيا قصير	4
اسئلة مراجعة جيولوجيا	5

السؤال الاول: اختر الاجابة الاكثر صحة بتظليل الدائرة التي امامها لكل عبارة مما يلي

١. عند دفن الكائن الحي في الجليد في مكان مثل ثلوج سيبيريا نتوقع انه يحفظ بطريقة:
 - الحفاظ الكامل للاجزاء الصلبة
 - الحفاظ الكامل للجسم
 - القوالب او النماذج
 - التشرّب بالمعادن
٢. تميز حقب الحياة المستترة بحياة بحرية بسيطة قليلة العدد وفي نهايته حدثت الحركة:
 - الهورونية
 - الهرسينية
 - الكاليدونية
 - الالبية
٣. ان وجود طبقة من الكونجولوميرات يدل على :
 - بيئة بحرية عميقة
 - عدم توافق زوا
 - شبه توافق
 - عدم توافق تخالفي

السؤال الثاني: ادرس المجموعة التالية ثم حدد أي العناصر لا ينتمي لهذه المجموعة مع ذكر السبب؟

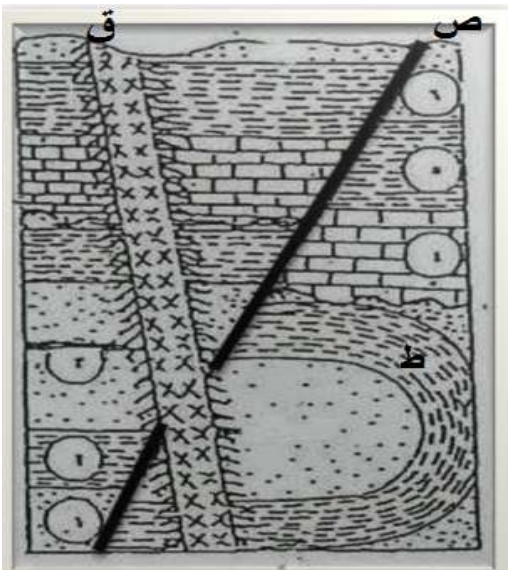
المجموعة	فترة عمر النصف- تعاقب الطبقات -تتابع الحياة -القاطع والمقطوع-الشوائب الدخيلة
المختلف تبعاً لطريقة تقدير عمر الصخور	
سبب الاختلاف	

السؤال الثالث: أ- قارن بين كل زوج مما يلي:

١. وجه المقارنة	الرف القاري	المناطق الصحراوية
وفرة الاحافير		
٢. وجه المقارنة	الترايلوبيت	الاركيوبتركس
حقب الحياة		
٣. وجه المقارنة	البليستوسين	الجوراسي
وصف مناخ الارض		

ب- ادرس القطاع المقابل واجب عن الاسئلة التالية

١. ما نوع الفالق (ص)؟
٢. ما نوع الطية (ط)؟
٣. ايهما احدث القاطع الناري ق ام الفالق ص؟
٤. حدد على الشكل سطح عدم التوافق



انتهت الاسئلة

السؤال الاول: اختر الاجابة الاكثر صحة بتظليل الدائرة التي امامها لكل عبارة مما يلي

١. واحدا مما يلي لا يعتبر من عوامل حفظ الاحافير في الصخور :
- حجم الكائن الحي ○ وجود هيكل صلب ○ وجود بيئة مناسبة للدفن ○ معدل ترسيب سريع
٢. اخذت القارات وضعها الحالي بسبب استمرار الحركة
- الهورونية ○ الهرسينية ○ الكاليدونية ○ الالبية
٣. وجود سطح متعرج يفصل بين الطبقات في الوحدتين الصخريتين يشير الى :
- عدم توافق زاو ○ عدم توافق تخالفي ○ عدم توافق انقطاعي ○ شبه توافق



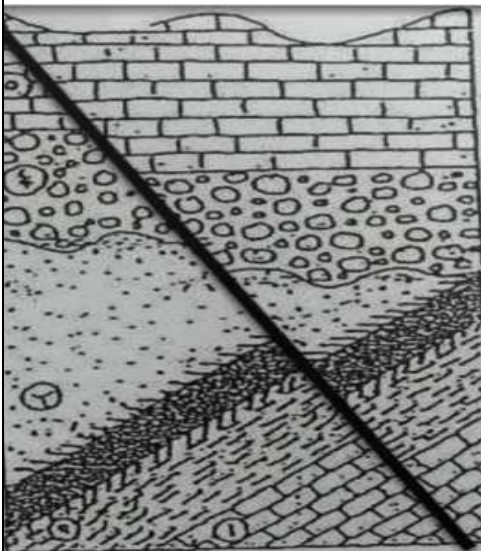
السؤال الثاني: ادرس المجموعة التالية ثم حدد أي العناصر لا ينتمي لهذه المجموعة مع ذكر السبب؟

المجموعة	وجود حياة بحرية بسيطة قليلة العدد - ينقسم الى حقبين - سلاسل الجبال الهورونية - زمان اللاحياة - زمان الحياة المستترة
المختلف عن بقية المجموعة	
سبب الاختلاف	

السؤال الثالث: أ. -- قارن بين كل زوج مما يلي:

١. وجه المقارنة	الحشرات في الكهرمان	آر الطيور والحشرات
طريقة حفظ الاحافير		
٢. وجه المقارنة	الفحم في العصر الكربوني	الحجر الجيري النيموليتي
حقب الحياة الكائنات التي نتج عنها		
٣. وجه المقارنة	تقدم البحر	طغيان البحر
ينتج عنه (ترسيب / تعرية)		

ب- ادرس القطاع المقابل واجب عما يلي



١. ما نوع الفالق؟

٢. حدد على الشكل مكان سطح عدم التوافق

٣. ما نوع عدم التوافق؟

٤. ايهما احدث الفالق ام التداخل الناري

السؤال الاول: اختر الاجابه الاكثر صحة بتظليل الدائرة التي امامها لكل عبارة مما يلي: (3 X 1/2)

١- واحدا مما يلي ليس من المواد التي تستعمل بها مادة الكائن الحي في طريقة الاستبدال المعدي لحفظ الاحافير:

٢- السليكا الكالسييت البيريت الفحم

٢. ظهور النباتات معرفة البذور (المخروطيات) كان في :

بداية حقبة الحياة السحيقة بداية حقبة الحياة القديمة

نهاية حقبة الحياة القديمة نهاية حقبة الحياة المتوسطة

٣. واحدا مما يلي لا يستخدم في قياس العمر النسبي :

الشوائب الدخيلة مبدأ تعاقب الطبقات مبدأ تتابع الحياة التأريخ الاشعاعي

موقع المنهج الكويتي
almanahj.com/kv

السؤال الثاني: استخراج المختلف من المجموعة التالية مع ذكر سبب الاختلاف (2 X 1/2)

المجموعة تبعا لحقب الحياة	المختلف
الامونيت - البلمنيت - الاركيوبترس - الاسماك المدرعة	سبب الاختلاف

السؤال الثالث- قارن بين كل زوج مما يلي:

وجه المقارنة	البقايا الاصلية	البقايا المستبدلة
١. احد الطرق الفرعية منها		
٢. وجه المقارنة	تكون اساس القارات	تكون السلسلة الهورونية
الزمن او الدهر		
٣. وجه المقارنة	العمر المطلق	العمر النسبي
يهدف الى		

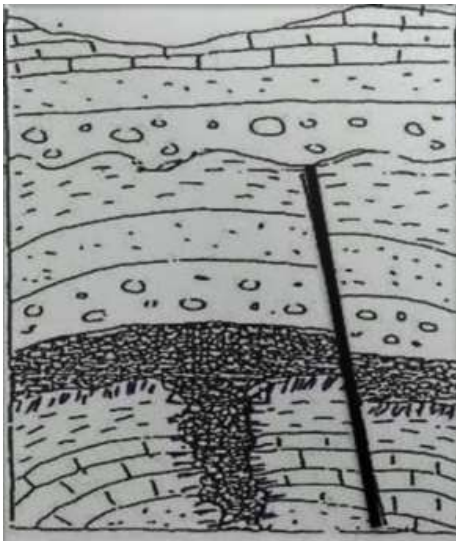
ب- ادرس القطاع المقابل واجب عما يلي

١. ما نوع الفالق؟

٢. حدد على الشكل مكان اسطح عدم التوافق

٣. ما نوع سطح عدم التوافق الاول (الاسفل)؟

٤. ايهما احدث الفالق ام التداخل الناري



السؤال الاول: اختر الاجابة الاكثر صحة بتظليل الدائرة التي امامها لكل عبارة مما يلي: (3 X 1/2)

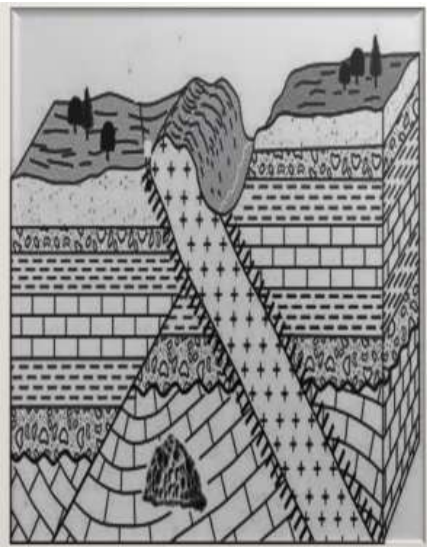
- ١- واحدا مما يلي من مميزات الاحفورة المرشدة
- لها مدى زمني واسع ○ جيدة التأخر ○ تتقيد ببيئة الترسيب ○ انتشار جغرافي واسع
٢. واحدا مما يلي من احداث زمان اللاحياة:
- الحركة الهورونية ○ الحركة الهرسينية ○ تكون اساس القارات ○ السلسلة الهورونية
٣. يتحلل اليورانيوم المشع الي :
- البوتاسيوم ○ الحديد ○ الماغنسيوم ○ الرصاص

السؤال الثاني :أ. استخرج المختلف من المجموعة التالية مع ذكر سبب الاختلاف

المجموعة	التشرب بالمعادن – الاستبدال المعدني- التفحم –الحفظ الكامل للاجزاء الصلبة
المختلف	
سبب الاختلاف	

ب- قارن بين كل زوج مما يلي:

١.وجه المقارنة	حقب الحياة المتوسطة	حقب الحياة الحديثة
النباتات التي ازدهرت		
٢. وجه المقارنة	الجرابتوليت	النوتيات
حقب الحياة		
٣. وجه المقارنة	عدم التوافق التخالفي	عدم التوافق الانقطاعي
كيفية الاستدلال عليه		



ادرس القطاع المقابل ثم اجب عن الاسئلة التالية

١. ما نوع الفالق؟
٢. حدد على الشكل مكان اسطح عدم التوافق
٣. ما دليلك على سطح عدم التوافق الاول
٤. ايهما احدث الفالق ام التداخل الناري

انتهت الاسئلة

السؤال الاول: اختر الاجابة الاكثر صحة بتظليل الدائرة التي امامها لكل عبارة مما يلي

١. عند دفن الكائن الحي بعد موته نتوقع انه يحفظ كأحفورة بطريقة

○ الحفظ الكامل ○ التشرب بالمعادن ○ الاستبدال المعدني ○ التفحم

٢. من افضل الاماكن البحرية لحفظ الاحافير لأنه يعتبر بيئة مناسبة للدفن ويتمتع بمعدل ترسيب سريع:

○ المناطق الصحراوية ○ الرف القاري ○ المنحدر القاري ○ اماكن الانهيارات الجليدية في المناطق الباردة

٣. من الديناصورات الطائرة التي يعتقد انها من اسلاف الطيور في حقبة الحياة المتوسطة :

○ الميزوسورس ○ الاركيوبتركس ○ الزواحف المائية ○ الزواحف الصغيرة

السؤال الثاني: أ. استخراج المختلف من المجموعة التالية مع ذكر سبب الاختلاف

المجموعة حسب تعريف الاحافير	الترايلوبيت - الامونيت الجرابتوليت - حبوب اللقاح - المومياء
المختلف	
سبب الاختلاف	

السؤال الثالث ا- قارن بين كل زوج مما يلي:

١. وجه المقارنة	التأريخ الاشعاعي	الشوائب الدخيلة
الاهمية		
٢. وجه المقارنة	حقب الحياة السحيقة	حقب الحياة القديمة
الزمان او الدهر		
٣. وجه المقارنة	عدم التوافق الزاوي	شبه التوافق
يستدل عليه من وجود؟		

ب- ادرس القطاع واجب عما يلي:

١. ما حقب الحياة الذي تتبعه الطبقة ٦

٢. حدد على الرسم اسطح عدم التوافق

٣. ما انواع الفالق؟

٤. ايهما الاحداث الفالق ام التداخل الناري؟



انتهت الاسئلة

السؤال الاول: اختر الاجابة الاكثر صحة بتظليل الدائرة التي امامها لكل عبارة مما يلي:

- ١- يطلق على التجويف الذي يتركه الهيكل الصلب للكائن الحي بعد تحلله في الصخور متخذاً شكل الهيكل الصلب :
 النموذج القالب الطبعة البقايا المستبدلة
- ٢- من الراسقدميات الملتفة الصدفة في حقب الحياة المتوسطة
 النوتيات الامونيت البلمنيت النيموليت
- ٣- تكون الحجر الجيري النيموليتي من هياكل احافير النيموليت في حقب الحياة :
 الاولية القديمة المتوسطة الحديثة

السؤال الثاني: أستخرج المختلف من المجموعة التالية مع ذكر سبب الاختلاف

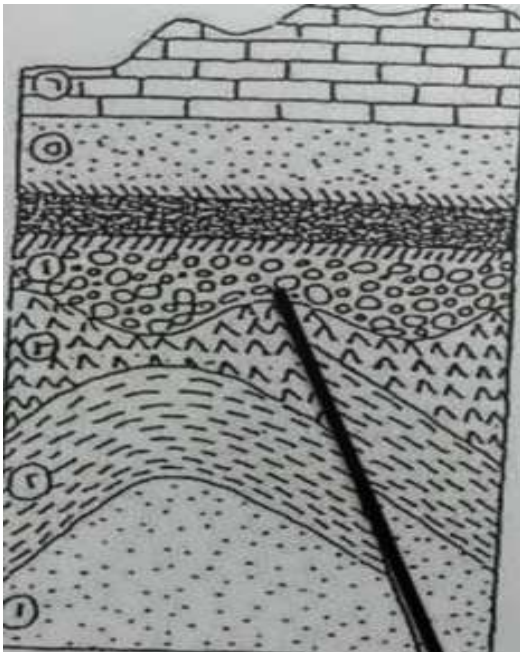
الحشائش - اشجار البلوط - البقوليات-النباتات الزهرية مغطاة البذور- السراخس	
	المختلف
	سبب الاختلاف

السؤال الثالث أ-- قارن بين كل زوج مما يلي:

الحركة الهورونية في نهاية زمان الحياة المستترة	الحركة الالبية في حقب الحياة الحديثة	١.وجه المقارنة
		ترتب عليها؟
		٢. وجه المقارنة
القواطع	الشوائب الدخيلة	٣. وجه المقارنة
		العمر النسبي بالنسبة للصخر الذي يحتويها

ب- ادرس القطاع واجب عما يلي:

١. حدد المكان المتوقع فيه النفط
 ٢. حدد على الرسم اسطح عدم التوافق
 ٣. ما نوع الفالق؟
 ٤. ما القوى التي تعرضت لها المنطقة



انتهت الاسئلة

السؤال الاول: اختر الاجابة الاكثر صحة بتظليل الدائرة التي امامها لكل عبارة مما يلي:

- ١- من احافير الحفظ الكامل للجسم التي عثر عليها في ثلوج سيبيريا
- اسنان سمك القرش ○ الحشرات في الكهرمان ○ الماموث ○ عظام الديناصورات
٢. تكونت طبقات الفحم في حقبة الحياة القديمة بسبب :
- الفترات الجليدية ○ انتشار السراخس ○ ازدهار المخروطيات ○ سيادة النباتات الزهرية
٣. يتكون زمان الحياة المستترة من:
- حقبة واحد ○ حقبتين ○ ثلاثة احقاب ○ اربعة احقاب

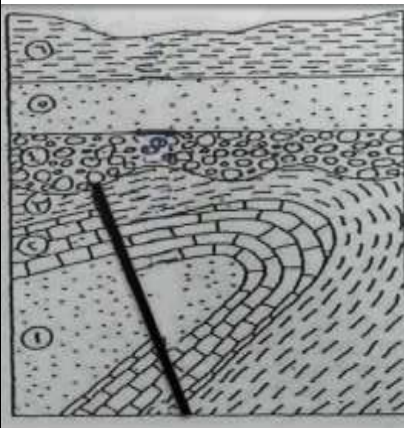
السؤال الثاني: أ. استخرج المختلف من المجموعة التالية مع ذكر سبب الاختلاف

الجوراسي- الكربوني-البليستوسين - الفترات بين الجليدية- دفء الارض وخلوها من الثلوج	
	المختلف تبعا لمناخ الارض
	سبب الاختلاف

ب- قارن بين كل زوج مما يلي:

حقب الحياة المتوسطة	حقب الحياة القديمة	١.وجه المقارنة
		الحركات الارضية
البلمنيت	الامونيت	٢. وجه المقارنة
		شكل صدفة الرأسقدميات

افحص القطاع واجب عما يلي:



١. ما نوع الطية؟
٢. ما نوع الفالق
٣. ما نوع سطح عدم التوافق؟
٤. حدد على الرسم مكان سطح عدم التوافق

انتهت الاسئلة

السؤال الاول: اكتب المصطلح او الاسم العلمي الدال على كل عبارة مما يلي

- ١- احافير تتميز بمدى زمني قصير وانتشار جغرافي واسع ولا تتقيد ببيئة ترسيبية معينة ()
٢. تقسيم تاريخ الارص الى فترات زمنية من الاقدم الى الاحداث ()
٣. حساب عدد السنين التي مرت منذ وقوع الحادثة ()

السؤال الثاني: أ. فسر ما يلي تفسيراً علمياً كاملاً:

١. وفرة الاحافير في منطقة الرف القاري

٢. اخذت القارات وضعها الحالي

٣. لا ينطبق قانون تعاقب الطبقات دائماً

السؤال الثالث ا استخراج المختلف مع ذكر السبب:

المجموعة	الاسماك المدرعة - الزواحف الصغيرة - البرمائيات الاولية- الديناصورات
المختلف	
سبب الاختلاف	

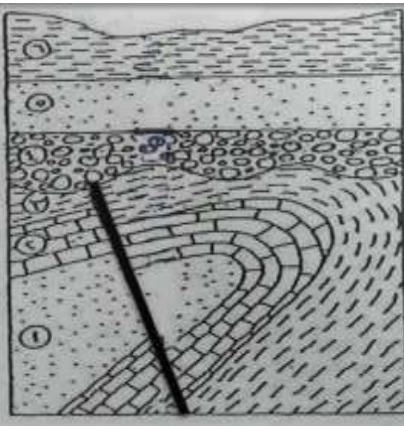
ب- ادرس القطاع واجب عما يلي:

١. ما نوع الطية؟

٢. ما نوع الفالق

٣. ما نوع سطح عدم التوافق؟

٤. حدد على الرسم مكان سطح عدم التوافق



السؤال الاول: اكتب المصطلح او الاسم العلمي الدال على كل عبارة مما يلي

- ١- التجويف الذي يتركه الهيكل الصلب للكائن الحي في الصخور بعد تحلله متخذاً شكله ()
٢. الديناصورات الطائرة في حقبة الحياة المتوسطة والتي يعتقد انها اسلاف الطيور ()
٣. وضع الصخور في مكانها المناسب ضمن تسلسل او تعاقب الاحداث ()

السؤال الثاني : أ. فسر ما يلي تفسيراً علمياً كاملاً:

١. كل من حبوب اللقاح والترايلوبيت والامونيت والجرابتوليت من الاحافير المرشدة
منهج المنهج الكويتية
almanahj.com/kw

٢. تكون رواسب الفحم في حقبة الحياة القديمة

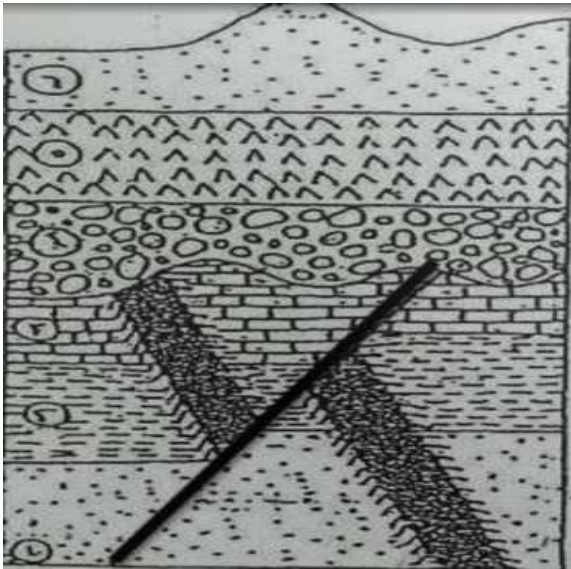
٣. يعتبر البليستوسين اهم الفترات الجليدية

ب. ماذا يحدث في كل حالة مما يلي:

١. دفن الكائن الحي بعد موته في رواسب رطبة او مياه راكدة كالمستنقعات

٢. حدوث طغيان للبحر

السؤال الثالث - ادرس القطاع واجب عما يلي:



١. ما نوع الفالق؟

٢. ما نوع عدم التوافق

٣. دلل على عدم التوافق الموجود في القطاع؟

٤. ايها الاحداث الفالق ام عدم التوافق

السؤال الاول: اكتب المصطلح او الاسم العلمي الدال على كل عبارة مما يلي :

- ١- تغلغل المواد المعدنية المحمولة بالمياه لتملاً شقوق الاخشاب وتجاويف العظام ومساماتها)
٢. الحركة الارضية التي حدثت في نهاية زمان الحياة المستترة وادت لبناء سلاسل جبلية وانحسار البحر عن مناطق كثيرة من العالم ()
٣. الوقت اللازم لتحلل نصف كمية ذرات العنصر المشع ()

السؤال الثاني :أ. فسر ما يلي تفسيراً علمياً كاملاً:

١. انتشار رواسب الفحم في كل من العصر الكربوني والعصر الجوراسي



٢. تساعد الشوائب الدخيلة في تقدير العمر النسبي

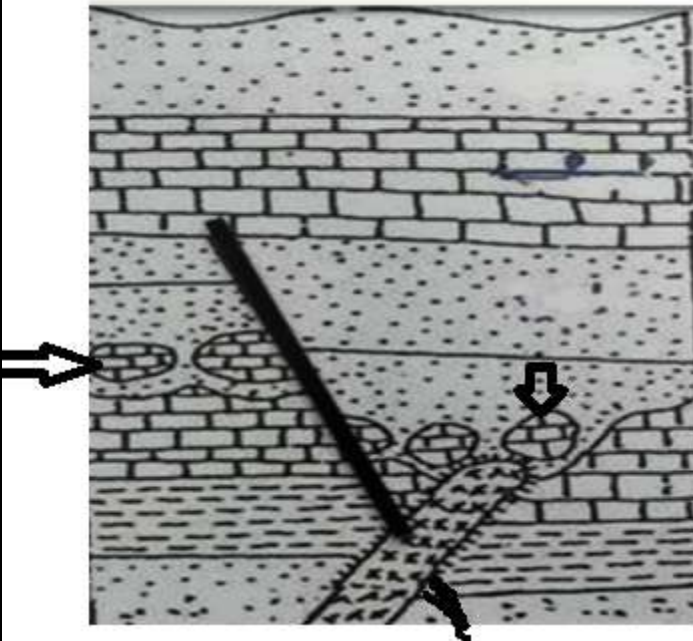
٣. تكون الحجر الجيري النيموليتي

ب. استخراج المختلف مع ذكر السبب:

العقارب - الزواحف الضخمة - ازدهار المخروطيات - الراسقديات - البرمائيات الاولى	المختلف
	سبب الاختلاف

السؤال الثالث

ادرس القطاع واجب عما يلي:



١. ما نوع الفالق؟
٢. ما اسم القطع الصخرية المشار اليها بالاسهم؟ وما اهميتها؟
٣. حدد اماكن اسطح عدم التوافق؟
٤. ايها الاحداث الفالق ام عدم التوافق؟

السؤال الاول: اكتب المصطلح او الاسم العلمي الدال على كل عبارة مما يلي :

- ١- اثر سطحي في الصخور يدل على وجود كائن حي سابقا ()
٢. في اي تتابع لطبقات الصخور الرسوبية تكون اي طبقة احدث من الطبقة التي تعلوها مالم تكن تعرضت لقوى ادت لتغيير نظام تتابعها او انقلابها ()
٣. قطع صغيرة اقدم من الصخر الذي يحتويها مستمدة من صخر اخر ()

السؤال الثاني: أ. فسر ما يلي تفسيراً علمياً كاملاً:

١. ندرة احافير الديدان ووفرة احافير الاصداف والفقاريات

٢. تقسيم سلم الزمن الجيولوجي الى ثلاث ازمنة

٣. تكون الصخور الرسوبية في وضع افقي

ب- ماذا يحدث في كل حالة مما يلي:

١. امتلاء التجويف الذي يتركه الكائن الحي بالرواسب او بمواد معدنية

السؤال الثالث

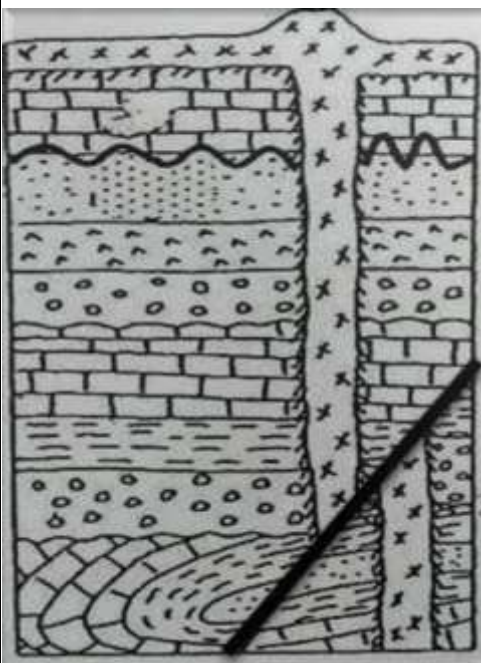
ادرس القطاع واجب عما يلي:

١. ما نوع الفالق؟

٢. ما نوع الطية؟

٣. حدد اماكن اسطح عدم التوافق؟

٤. ايها الاحداث الفالق ام عدم التوافق؟



السؤال الاول: اكتب المصطلح او الاسم العلمي الدال على كل عبارة مما يلي: (3 X 1/2)

- ١- حفظ الكائن عند دفنه في التتلج الذي يحافظ على الجسم واحشائه واجزائه الصلبة ()
٢. عهد تميز بحدوث اهم الفترات الجليدية في تاريخ الارض ()
٣. سطح يدل حدوث تعرية او انقطاع في الترسيب ()

السؤال الثاني: أ. فسر ما يلي تفسيراً علمياً كاملاً:

وجود اختلاف في ميل مجموعتين من الطبقات



٢. يمكن تحديد العمر المطلق اشعاعياً من خلال فترة عمر النصف

٣. تقدير اعمار الصخور يحتل اهمية كبيرة

ب. صمم خريطة مفاهيم لطرق حفظ الاحافير كبقايا مستبدلة

السؤال الثالث

ادرس القطاع واجب عما يلي:

١ ما نوع الطية؟؟

٢. ما نوع عدم التوافق؟

٣. حدد سطح عدم التوافق على القطاع؟

٤. ايها الاحداث التداخل الناري ام الطية



السؤال الاول: اختر الاجابة الاكثر صحة بتظليل الدائرة التي امامها لكل عبارة مما يلي:

- ١- ترسب طبقات رسوبية فوق كتل نارية او متحولة
- عدم توافق زاوي عدم توافق تخالفي عدم توافق انقطاعي شبه توافق
٢. احافير الماموث في جليد سيبريا والحشرات في الكهرمان تعتبر:
- حفظ كامل للأجزاء الصلبة حفظ كامل للجسم قوالب نماذج
٣. كانت الحياة بحرية بسيطة كالبكتريا والطحالب الخضراء المزرقة في حقبة الحياة :
- الحياة السحيقة القديمة المتوسطة الحديثة

السؤال الثاني : علل لما يأتي تعليلا علميا كاملا:

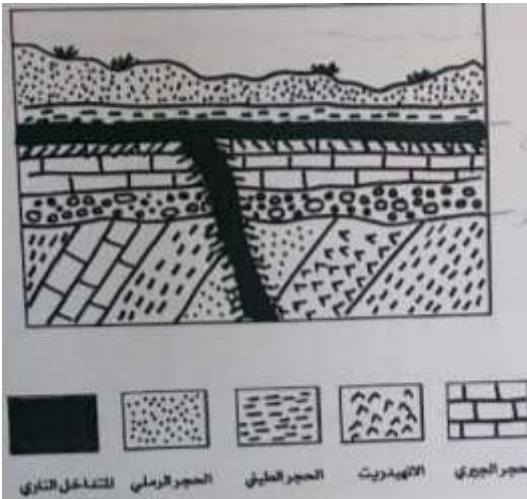
١. تسمية زمان اللاحياة بهذا الاسم
٢. عدم وجود طبقة تحتوى على الترايلوبيت والنيموليت

السؤال الثالث: أ. اذكر اثنين لكل مما يلي:

١. العوامل التي تساعد على التأخر
٢. اسس تقسيم سلم الزمن الجيولوجي
٣. شروط الاحفورة المرشدة

ب- ادرس القطاع واجب عما يلي:

١. ما عدد اسطح عدم التوافق ؟
٢. حدد اسطح عدم التوافق على القطاع
٣. ما عدد الدورات الترسيبية؟
٤. ما نوع عدم التوافق الاول؟



السؤال الاول: اكتب المصطلح او الاسم العلمي الدال على كل عبارة مما يلي

- ١- استبدال مادة الاحفورة بمواد معدنية جزيئا بجزيء ء بما يحفظ الشكل الاصلي للكائن ()
- ٢ تحتوي كل طبقة او مجموعة طبقات رسوبية على مجموعة احافير محددة تختلف عن تلك الموجودة في الطبقات الاقدم والاحدث ()
٣. مجموعتان من متوازياتان من الصخور تفصل بينهما طبقة من الكونجلوميرات ()

السؤال الثاني: أ.ماذا يحدث في كل حالة مما يلي:



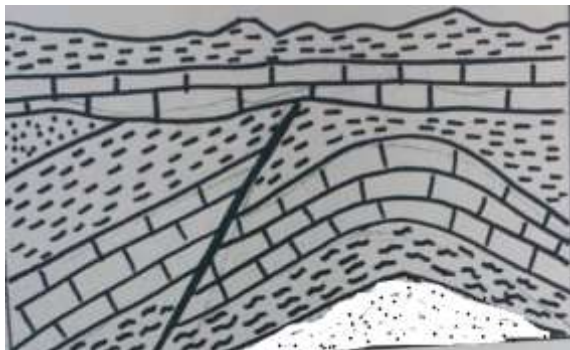
١ . حفظ الهيكل والاجزاء الصلبة من دون تغييرها وتحلل الانسجة والجسم الرخو

٢ . عندما يقطع فالق الصخور او عندما تندس الصهارة في الصخور

ب. قارن بين كل زوج مما يلي

وجه المقارنة	حقب الحياة القديمة	حقب الحياة المتوسطة
الزواحف		
٢ . وجه المقارنة	الحركة الهورونية	الحركة الهرسينية
الزمان او الدهر		
٣ . وجه المقارنة	القاطع	الشوائب الدخيلة
العمر النسبي (اقم ام احدث من الصخر)		

السؤال الثالث



ادرس القطاع واجب عما يلي:

- ١ . ما نوع الفالق ؟
- ٢ . حدد سطح عدم التوافق على القطاع
- ٣ . ما عدد الدورات الترسيبية؟
- ٣ . ما نوع القوى التي تعرضت لها المنطقة؟

السؤال الاول: ضع علامة (√) امام العبارة الصحيحة وعلامة (X) امام العبارة غير الصحيحة لكل مما يلي:

- ١- الصخور التي لها المحتوى الاحفوري نفسه لها العمر الجيولوجي نفسه ()
٢. المناطق الصحراوية بيئة مناسبة لحفظ الاحافير ()
٣. قبل اكتشاف التأريخ الاشعاعي كان يعتمد على العمر النسبي لتقدير عمر الصخور ()

السؤال الثاني: أفسر ما يلي:

١ يقسم زمان الحياة الظاهرة الى ثلاث احقاب



٢.. انحسار البحر في نهاية زمان الحياة المستترة

ب ارسم خريطة مفاهيم للطرق الرئيسية لحفظ الاحافير

السؤال الثالث

ادرس القطاع المقابل واجب عما يلي:

١. ما نوع الفالق

٢. ايهما احدث القاطع ام الصدع

٣. حدد اسطح عدم التوافق على القطاع



رابعاً: الجيولوجيا

محتوى الامتحان	موعد التنفيذ	الامتحان القصير
المادة العلمية التي درسها المتعلم (4 حصص دراسية تقريباً) إلى نهاية درس الفواصل والفوالق (الصدوع)	الأسبوع الخامس	الأول
من ص 13 إلى ص 44		
المادة العلمية التي درسها المتعلم (4 حصص دراسية تقريباً) إلى نهاية درس قراءة تاريخ الأرض في الصخور	الأسبوع التاسع	الثاني
من ص 46 إلى ص 64		



أطر الامتحانات القصيرة

الصف الحادي عشر العلمي:-

إطار الامتحان القصير الأول:

السؤال	نوعية السؤال	عدد بنود السؤال	الدرجة
الأول	اختيار من متعدد / عبارات الصواب والخطأ / مصطلح علمي / كتابة البيانات على الرسم / إكمال الرسم (اختيار نمط واحد فقط)	$\frac{1}{2} \times 3$	$1\frac{1}{2}$
الثاني	أ- (فقرة علمية عليها أسئلة أو رسم / أوجد المختلف في المجموعة مع ذكر السبب) (اختيار نمط واحد فقط)	1×1	1
	ب- (تعليق / مقارنة / ما المقصود / ماذا تتوقع / ماذا تستدل من / ما العوامل / اذكر / اكمل المخطط السهمي / ارسم خريطة مفاهيم) (اختيار نمط واحد فقط)	$\frac{1}{2} \times 3$	$1\frac{1}{2}$
المجموع			4

إطار الامتحان القصير الثاني:

السؤال	نوعية السؤال	عدد بنود السؤال	الدرجة
الأول	اختيار من متعدد / عبارات الصواب والخطأ / مصطلح علمي / كتابة البيانات على الرسم / إكمال الرسم (اختيار نمط واحد فقط)	$\frac{1}{2} \times 3$	$1\frac{1}{2}$
الثاني	أ- (تعليق / مقارنة / ما المقصود / ماذا تتوقع / ماذا تستدل من / ما العوامل / اذكر / اكمل المخطط السهمي / ارسم خريطة مفاهيم / فقرة علمية عليها أسئلة أو رسم أو أوجد المختلف في المجموعة مع ذكر السبب) (اختيار نمط واحد فقط)	$\frac{1}{2} \times 3$	$1\frac{1}{2}$
	ب- قطاع جيولوجي وعليه أسئلة	$\frac{1}{2} \times 2$	1
المجموع			4

ملحوظة هامة

هذه مجرد بعض افكار اسئلة غير مقيدة باطار الاختبار وليست اختبارات وتحتاج لصياغة ومراجعة وتنسيق والخطأ صفة البشر وهي صدقة

جارية والاعمال بالنيات تمنى ان تكون مما ينفع الناس.